

令和5年度第1回地域包括支援センター運営協議会 次第

令和5年7月25日(火) 午後1時30分～

会 場：赤羽会館 4階 小ホール

1. 開会あいさつ

2. 報告事項

(1) 令和4年度事業実績

- | | |
|---|---------|
| 1) 高齢者あんしんセンター運営実績 | 【資料1】 |
| 2) 予防給付事業給付管理件数 | 【資料2】 |
| | 【資料2-1】 |
| 3) 高齢者虐待防止センターにおける養護者による
高齢者虐待の状況と対応 | 【資料3-1】 |
| | 【資料3-2】 |
| 4) 介護予防・日常生活支援総合事業の実施状況 | 【資料4】 |
| 5) 介護予防プラン評価結果 | 【資料5】 |
| 6) ふれあい交流サロン実施状況 | 【資料6】 |
| 7) 認知症総合支援事業実施状況 | 【資料7-1】 |
| | 【資料7-2】 |
| | 【資料7-3】 |
| | 【資料7-4】 |
- ### (2) 令和5年度事業計画
- | | |
|--------------------------|---------|
| 1) 高齢者あんしんセンター運営計画 | 【資料8】 |
| 2) あんしんセンター事業評価ヒアリングについて | 【資料9-1】 |
| | 【資料9-2】 |

3. その他

参考：当日配付資料

- 令和5年度地域包括支援センター運営協議会委員名簿
- ケアプラン一部委託状況一覧（高齢者あんしんセンター別）【資料2-2】
- ヒアリング参加調査票、高齢者あんしんセンターヒアリング日程調査票
- 北区高齢者実態把握調査フォローアップ事業実施状況【資料10】

令和4年度高齢者あんしんセンター運営実績（16包括共通）

事業名		対象	回数	参加者数等
I 連絡会・会議等				
1	高齢者あんしんセンター連絡会	包括職員	12	各高齢者あんしんセンター職員1名 介護保険課 長寿支援課 高齢福祉課
2	高齢者あんしんセンター管理者連絡会	包括管理者（センター長）	2	9月 全高齢者実態把握調査フォローアップ事業について 2月 次年度委託契約について
3	社会福祉士連絡会	包括職員	3	あんしんセンター連絡会実施後
4	主任ケアマネジャー連絡会	包括職員	3	あんしんセンター連絡会実施後
5	看護職連絡会	包括職員	3	あんしんセンター連絡会実施後
6	事務担当者連絡会	包括職員	3	あんしんセンター連絡会実施後
7	生活支援体制整備事業連絡会	包括職員	8	生活支援コーディネーター研修2回を含む
8	在宅療養推進会議	区職員、サポート医、各団体代表等	2	書面開催1回、Web開催1回 この他、在宅療養資源部会2回、 コロナ生活支援部会2回を書面及びWeb開催
9	医療社会資源調査	区内医療機関等	1	3年に1度実施。（前回は令和元年度） 区内医療機関等759か所に調査を実施。 回答数は624か所。
10	介護予防・日常生活支援総合事業検討会	包括職員	4	
11	認知症事業連絡会	包括職員、認知症初期集中支援チーム員、認知症キャラバン・メイト等	5	
II 総合相談支援事業				
1	総合相談支援業務	区民、介護・医療関係者、町会・自治会、民生委員、地域活動団体等	16包括 高齢相談係	相談件数合計 134,205件
2	地域見守り・支えあい活動促進補助事業	町会・自治会（おたがいさまネットワークの協力団体）		補助金交付団体 59団体
3	家族介護者教室		16包括	参加者合計473名
4	ふれあい交流サロン	圏域区民	16包括	参加者合計 延べ8,473名
5	介護予防で元気はつらつサロン	圏域区民	59教室	参加者817名
6	高齢者あんしんセンターサポート医 事例検討会		0	新型コロナウイルス感染拡大防止による
7	高齢者あんしんセンターサポート医 医療・訪問相談	包括職員、医療関係者、介護事業者等	20件	
8	顔のみえる連携会議	包括職員、医療関係者、介護事業者等	3	3回開催（王子・赤羽・滝野川） 参加者 延べ103名
9	多職種連携研修事業	包括職員、医療関係者、介護事業者等	1	1回開催 参加者延べ58名

Ⅲ 権利擁護事業				
	1	高齢者虐待防止啓発講演会	区職員・包括職員	1 参加者 46名
	2	虐待対応スキルアップ研修	区職員、包括職員	1 参加者 31名
	3	こころの相談室	高齢者本人及び家族等	51 相談者数 延べ169名
Ⅳ 包括的・継続的ケアマネジメント事業				
	1	現任介護支援専門員スキルアップ研修	主任・介護支援専門員 (居宅・包括)	9 参加者 909名
	2	主任介護支援専門員スキルアップ研修	主任・介護支援専門員 (居宅・包括)	2 参加者 89名
Ⅴ 地域ケア会議推進事業				
	1	おたがいさま地域創生会議	包括職員 社会福祉協議会	2 令和4年7月15日 令和5年3月23日開催
	2	地域包括ケア連絡会	包括職員、介護保険事業者、医療関係者、町会・自治会等	16包括 参加者合計 757名
	3	地域ケア個別会議	包括職員、介護保険事業者、医療関係者、町会・自治会等	16包括 25回（うち、介護予防のための地域ケア個別会議試行 7回）
Ⅵ 認知症施策推進事業				
	1	認知症初期集中支援推進事業	区民	16包括 支援対象者 34名 訪問延べ回数 183回
	2	認知症ケア向上多職種協働研修	包括職員、医療関係者、介護事業者等	中止
	3	認知症カフェ	区民、家族、地域住民、専門職等	16包括 2,792名
	4	認知症サポーター養成講座	区民、企業、学校等	16包括 参加者合計 2,065名 (延べ30,541名)
	5	認知症サポート店	区内事業所	登録事業所212箇所
	6	認知症サポーターステップアップ講座	サポーター養成講座受講済者	9 参加者合計 150名
	7	認知症家族介護者教室	介護者等	3 参加者 18名
	8	認知症周知啓発	区民	パンフレット、チラシ等を配布

令和4年度予防給付事業 給付管理件数

1 要支援1・2、事業対象者の区分 支援費・・・介護予防支援費 予防給付費・・・介護予防給付費(総合事業)

	R4年度	R3年度	R2年度
要支援認定者数	6,360	6,456	6,649

	王子光照苑	浮間	桐ヶ丘 やまぶき荘	西が丘園	東十条 ・神谷	みずべの苑	滝野川西	飛鳥晴山苑	昭和町 ・堀船	豊島	赤羽	滝野川 はくちょう	新町光陽苑	十条	十条台	赤羽北	R4年度		R3年度		R2年度		
																	合計件数	%	合計件数	%	合計件数	%	
要支援1	支援費	798	904	1,321	894	1,056	710	860	884	997	1,097	533	789	293	693	733	543	13,105	53.453%	13,049	53.51%	13,086	53.09%
	予防給付費	822	804	1,049	784	835	492	655	707	936	989	319	931	255	473	1,025	468	11,544		12,536		13,371	
要支援2	支援費	957	1,026	1,279	882	1,273	847	1,040	850	1,037	1,243	465	723	287	738	1,076	758	14,481	46.542%	15,140	46.49%	15,853	46.91%
	予防給付費	409	365	762	520	588	324	376	480	454	526	308	365	182	356	646	320	6,981		7,087		7,528	
事業対象者	予防給付費	0	0	0	0	0	0	2	0	0	0	0	0	0	0	0	0	2	0.004%	0	0.00%	0	0.00%
合計		2,986	3,099	4,411	3,080	3,752	2,373	2,933	2,921	3,424	3,855	1,625	2,808	1,017	2,260	3,480	2,089	46,113	100%	47,812	100%	49,838	100%
月平均		249	258	368	257	313	198	244	243	285	321	135	234	85	188	290	174	3,843		3,984		4,153	

2 年齢区分

	王子光照苑	浮間	桐ヶ丘 やまぶき荘	西が丘園	東十条 ・神谷	みずべの苑	滝野川西	飛鳥晴山苑	昭和町 ・堀船	豊島	赤羽	滝野川 はくちょう	新町光陽苑	十条	十条台	赤羽北	R4年度		R3年度		R2年度	
																	合計件数	%	合計件数	%	合計件数	%
40~64	114	52	60	92	81	63	48	56	59	57	66	51	35	51	67	61	1,013	2.2%	1,226	2.6%	1,313	2.6%
65~74	345	422	388	391	559	300	306	286	486	562	217	445	64	213	382	246	5,612	12.2%	6,326	14.0%	6,589	13.2%
75~84	1,371	1,158	1,535	1,290	1,398	790	1,227	855	1,389	1,575	615	1,052	444	684	1,320	733	17,436	37.8%	17,719	83.2%	19,398	38.9%
85~	1,156	1,467	2,428	1,307	1,714	1,220	1,352	1,724	1,490	1,661	727	1,260	474	1,312	1,711	1,049	22,052	47.8%	22,541	47.1%	22,538	45.2%
合計	2,986	3,099	4,411	3,080	3,752	2,373	2,933	2,921	3,424	3,855	1,625	2,808	1,017	2,260	3,480	2,089	46,113	100%	47,812	100%	49,838	100%

3 予防ケアプランの作成委託の状況

地域包括支援センター作成分・・・包括分
居宅介護支援事業者の作成分・・・委託分

	王子光照苑	浮間	桐ヶ丘 やまぶき荘	西が丘園	東十条 ・神谷	みずべの苑	滝野川西	飛鳥晴山苑	昭和町 ・堀船	豊島	赤羽	滝野川 はくちょう	新町光陽苑	十条	十条台	赤羽北	R4年度		R3年度		R2年度	
																	合計件数	%	合計件数	%	合計件数	%
包括分	1,988	2,060	1,745	779	855	1,810	1,119	1,228	866	2,187	1,070	912	578	1,518	1,643	1,319	21,677	47.0%	21,474	44.9%	21,497	43.1%
委託分	998	1,039	2,666	2,301	2,897	563	1,814	1,693	2,558	1,668	555	1,896	439	742	1,837	770	24,436	53.0%	26,338	55.1%	28,341	56.9%
合計	2,986	3,099	4,411	3,080	3,752	2,373	2,933	2,921	3,424	3,855	1,625	2,808	1,017	2,260	3,480	2,089	46,113	100%	47,812	100%	49,838	100%

4 予防ケアプラン委託居宅介護支援事業所数

	王子光照苑	浮間	桐ヶ丘 やまぶき荘	西が丘園	東十条 ・神谷	みずべの苑	滝野川西	飛鳥晴山苑	昭和町 ・堀船	豊島	赤羽	滝野川 はくちょう	新町光陽苑	十条	十条台	赤羽北
居宅介護支援事業者	33	27	47	39	43	22	40	38	35	41	20	36	15	20	36	23

事業所 実数		
R4年度	R3年度	R2年度
150	161	150

No	事業所番号	委託先事業所
1	1070700024	ケアセンターナーシング
2	1170700460	居宅介護支援事業所しらさぎ
3	1171400599	居宅介護支援事業所あかね
4	1172503649	フラインクケア所沢
5	1176516720	SOMPOケアさいたま大宮西
6	1176517371	居宅介護支援事業所 あおぞら西浦和
7	1176517645	ベネッセ介護センター さいたま
8	1272600063	グリーンヒル
9	1278700115	ケアプランのさか
10	1370500355	有限会社 加藤介護サービス
11	1370502484	リトルケトル介護サービス
12	1370503060	居宅介護支援事業所SINSUN
13	1370602755	さんえい
14	1370705350	東京キャリアスタッフ株式会社
15	1370802793	ベネッセ介護センター 江東
16	1371601954	サンケアセンター
17	1371602044	ヨウコー板橋ケアステーション 居宅介護支援事業所
18	1371603240	マルシモケアプランサービス
19	1371603315	湘大起エンゼルヘルプ豊島ケアセンター
20	1371603364	ケアプランゆたか
21	1371604800	葉月介護相談所
22	1371604925	せきのハートケアサービス
23	1371605039	ケアマネステーション南大塚
24	1371605179	山口医院居宅
25	1371605708	ケアプランはな池袋
26	1371605864	ケア21巣鴨
27	1371700020	大起エンゼルヘルプ 北ケアセンター
28	1371700095	滝野川指定居宅介護支援事業所
29	1371700103	梶原診療所 介護相談センター
30	1371700202	あすか山訪問看護サウテーション
31	1371700244	おおるりデイサービスセンター
32	1371700327	宝ケアサービス王子
33	1371700368	マエノ薬局西が丘
34	1371700418	ウエルガーデン西が丘園
35	1371700582	やさしい手赤羽居宅支援事業所
36	1371700657	ひまわり十条
37	1371700749	北区医師会訪問看護ステーション
38	1371700889	医療法人社団 博栄会居宅介護支援センター
39	1371700921	区民介護株式会社 ほのぼのステーション赤羽
40	1371701036	医療法人社団 田島厚生会 神谷病院

No	事業所番号	委託先事業所
41	1371701218	ささえあい陽だまりの会
42	1371701267	京北診療所
43	1371701689	居宅介護支援事業所 ハビネス
44	1371701721	ウエルストーン ケアマネジメント
45	1371701739	エムエム介護サービス
46	1371701770	有限会社 ケアネットワーク
47	1371702331	居宅介護支援センターしらゆり
48	1371702539	ふれんど
49	1371702570	ミアヘルサ ケアプラン赤羽台
50	1371702729	地域ケアセンターわかば
51	1371702935	リーフ介護ステーション
52	1371703081	コモンズ
53	1371703271	東京都北区指定居宅介護支援事業所清水坂あじさい荘
54	1371703289	居宅介護支援事業所桐ヶ丘やまぶき荘
55	1371703347	赤羽北さくら荘 ケアプランセンター
56	1371703503	赤羽整形リウマチクリニック 居宅介護支援事業部
57	1371703610	ケアサービス恵み
58	1371703651	アミ昭和町居宅介護支援事業所
59	1371703735	アサヒサンクリーン 在宅プランセンター北
60	1371703800	セントケア赤羽
61	1371703826	ウエル森永 介護相談室 田端
62	1371703941	あっぷるちよだ王子駅前店
63	1371703966	ケアセンター赤羽
64	1371704204	居宅介護支援 こころ
65	1371704246	ケアパートナーあすか
66	1371704691	居宅介護支援事業所すずらん
67	1371704774	あおぞらケアサポート
68	1371704840	ひまわり赤羽
69	1371704972	わいわいケアプランセンター
70	1371705110	あすか居宅介護支援事業所
71	1371705151	マイライフサポート
72	1371705219	合同会社ホームタウンケアマネ事業所
73	1371705409	ケアウエルサポート豊島
74	1371705581	すまいるプラス
75	1371705664	大橋病院居宅介護支援事業所
76	1371705672	ふくろう居宅介護支援センター飛鳥山
77	1371705688	コープみらい 滝野川介護センター
78	1371705771	心常 介護支援相談室
79	1371705888	ケアサポート 寿
80	1371705953	NPO ACTきた 居宅介護支援事業所

No	事業所番号	委託先事業所
81	1371705995	有限会社 愛訪問ケアサービス
82	1371706043	エイブレイス赤羽
83	1371706076	絹かいごのきもち(居宅)
84	1371706209	花はな
85	1371706282	桂ケアプランサービス
86	1371706423	ライフケア一居宅介護支援事業所
87	1371706472	東京海上日動みずたま介護ST王子ケアプランセンター
88	1371706548	ライフケア森の郷
89	1371706621	あしつよ王子
80	1371706639	廣和会居宅介護支援事業所
81	1371706670	あいのわケアプランセンター
92	1371706696	居宅介護支援 ニカサ
93	1371706704	1. Life
94	1371706738	プラン.ドゥ.ヴォイド
95	1371706795	ケアサポート祐 浮間
96	1371706928	居宅介護支援事業所 ひいらぎ
97	1371706985	ホップケアサービス
98	1371707041	SOMPOケア中十条
99	1371707108	おるたな
100	1371707124	かいごの窓口
101	1371707173	東京北医療センターさくらの杜 居宅介護支援事業所
102	1371707215	ゆりの花居宅介護支援事業所
103	1371707322	あけぼの介護センター王子
104	1371707355	王子神谷居宅介護支援センター
105	1371707371	くるみ相談支援室
106	1371707389	居宅介護支援アルプス
107	1371707413	さくら総合介護相談センター
108	1371707488	絆訪問看護ステーション赤羽
109	1371801289	あつがる介護支援センター
110	1371801679	星ケアサービス居宅介護支援事業所
111	1371802248	ケアセレブ
112	1371802743	ホットステーションSUN 荒川
113	1371803303	ふれあいケアサービス
114	1371803741	ケアプランセンターライフ
115	1371804376	SOMPOケア南千住
116	1371804699	ひより
117	1371804707	居宅介護支援事業所 ウイング荒川
118	1371900042	小豆沢病院
119	1371901271	医療法人社団 田島厚生会 舟渡病院
120	1371902568	ニテイケアセンター小茂根

No	事業所番号	委託先事業所
121	1371903188	ケアプランピオラ
122	1371903889	ケア21 板橋
123	1371903962	ハートヘルプ関
124	1371906999	トータルケアサービス板橋事業所
125	1371907005	じゅんケアサービス
126	1371907591	浮間舟渡病院居宅介護支援事業所
127	1371907633	ラポール高島平
128	1371907674	ケアサポートモア板橋
129	1371908169	すみれケア
130	1371908573	花のまる 居宅介護支援事業所
131	1371909415	青い鳥居宅介護支援事業所
132	1371909423	クローバーのさとカウピリ
133	1371910371	さんあい
134	1371910496	アサヒソーシャルワークス
135	1371910561	アースサポート本運沼(元・アースサポート志村)
136	1371910819	DHC居宅介護支援事業所 浮間舟渡店
137	1371911940	健祐会居宅介護支援事業所
138	1372102985	ひのき居宅介護支援センター
139	1372105724	ほのほの介護 小台
140	1372112134	ウイング居宅介護支援事業所
141	1372112258	あつづけあ大師前
142	1372112837	あつづけあ大師参道
143	1372113413	りあんサポート
144	1372113884	新田楽生苑居宅介護支援事業所
145	1473602025	はなみずき
146	2070102088	さくだいら敬老園 居宅介護支援事業所
147	2071400903	居宅介護支援事業所 ケアマネセロリ
148	2970103343	サンライフ明日香ケアプランセンター
149	2970106882	サンライフ西大寺ケアプランセンター
150	4170300042	ひまわりの園居宅介護支援事業所

十条台地域包括支援センター

令和5年3月31日現在の一部委託状況

No	事業所番号	委託先事業所名	委託プラン数	委託ケアマネ人数
1	1371702331	居宅介護支援センターしらゆり	4	3
2	1371703735	アサヒサンクリーン 在宅プランセンター北	1	1
3	1371704691	居宅介護支援事業所すずらん	14	5
4	1371703081	コムンズ	7	3
5	1371700327	宝ケアサービス王子	12	3
6	1371702935	リーフ介護ステーション	2	1
7	1371706209	花はな	3	1
8	1371703941	あつぶるちよだ王子駅前店	8	4
9	1371705219	合同会社ホームタウンケアマネ事業所	18	8
10	1371701739	エムエム介護サービス	10	4
11	1371706928	居宅介護支援事業所 ひいらぎ	5	2
12	1371704774	あおぞらケアサポート	30	5
13	1371700657	ひまわり十条	5	2
14	1371707041	SOMPOケア中十条	4	3
15	1371701036	医療法人社団 田島厚生会 神谷病院	1	1
16	1371707215	ゆりの花居宅介護支援事業所	1	1
17	1371702539	ふれんど	2	1
18	1371700095	滝野川指定居宅介護支援事業所	3	2
19	1371702729	地域ケアセンターわかば	4	1
20	1371705110	あすか居宅介護支援事業所	3	1
21	1070700024	ケアセンターナーシング	1	1
22	1371804376	SOMPOケア南千住	1	1
23	1371705698	コープみらい 滝野川介護センター	1	1
24	1371605864	ケア21巣鴨	3	1
25	1371703670	ケアサービス恵み	1	1
26	1371700582	やさしい手赤羽居宅介護支援事業所	2	2
27	1371705953	NPO ACTきた居宅介護支援事業所	1	1
28	1371700749	北区医師会訪問看護ステーション	1	1
		合計	148	61

王子光臨苑地域包括支援センター

令和5年3月31日現在の一部委託状況

No	事業所番号	委託先事業所名	委託プラン数	委託ケアマネ人数
1	1371704774	あおぞらケアサポート	4	1
2	1371705953	NPO・ACTきた居宅介護支援事業所	6	5
3	1371707322	あけぼの介護センター王子	1	1
4	1371708621	あしつよ王子	7	2
5	1371705110	あすか居宅介護支援事業所	5	2
6	1371703941	あつぶるちよだ王子駅前店	2	2
7	1371703651	アミ昭和町居宅介護支援事業所	1	1
8	1371707389	居宅介護支援アルプス	2	1
9	1371700749	北区医師会訪問看護ステーション(居宅)	5	2
10	1371707108	おるたな	1	1
11	1371707124	かいごの窓口	1	1
12	1371706282	桂ケアプランサービス	3	1
13	1371701036	医療法人社団 田島厚生会 神谷病院(居宅)	8	4
14	1371705409	ケアウェルサポート豊島	2	1
15	1371701770	有限会社 ケアネットワーク	1	1
16	1371703966	ケアセンター赤羽	1	1
17	1371706839	廣和会 居宅介護支援事業所	1	1
18	1371702331	居宅介護支援センターしらゆり	1	1
19	1371704691	指定居宅介護支援事業所 すずらん	5	3
20	1371703800	セントケア赤羽	1	1
21	1371707041	SONPOケア中十条 居宅介護支援	2	2
22	1371706738	プラン・ドゥ・ヴォイド	3	1
23	1371702539	ふれんど	7	2
24	1371706985	ホップケアサービス	3	1
25	1371705219	合同会社ホームタウンケアマネ事業所	5	5
26	1371708472	東京海上日動みずたま介護ST王子ケアプランセンター	4	3
27	1371707223	ゆりの花 居宅介護支援事業所	3	3
28	1372113413	協同産業株式会社あんサポート	1	1
		合計	86	51

豊島地域包括支援センター

令和5年3月31日現在の一部委託状況

No	事業所番号	委託先事業所名	委託プラン数	委託ケアマネ人数
1	1370700327	宝ヶアサービス王子	1	1
2	1370707322	あけぼの介護センター王子	4	2
3	1371700103	梶原診療所 介護相談センター	2	2
4	1371700202	あすか山訪問看護ステーション	1	1
5	1371700244	おおるりデイサービスセンター	3	2
6	1371700749	北区医師会訪問看護ステーション(居宅)	2	1
7	1371700921	区民介護株式会社 ほのほのステーション赤羽	1	1
8	1371701036	医療法人社団 田島厚生会 神谷病院(居宅)	2	2
9	1371700582	やさしい手赤羽居宅介護支援事業所	3	2
10	1371701689	居宅介護支援事業所 ハピネス	1	1
11	1371701721	ウエルストーン ケアマネージメント	2	1
12	1371702331	居宅介護支援センターしらゆり	6	2
13	1371702539	ふれんど	2	2
14	1371702729	地域ケアセンターわかば	14	4
15	1371703651	有限会社 アミ 昭和町居宅介護支援事業所	3	1
16	1371703735	アサヒサングリーン 在宅プランセンター北	1	1
17	1371703941	あつぶるちよだ王子駅前店	11	3
18	1371704691	居宅介護支援事業所 すずらん	4	2
19	1371705110	あすか居宅介護支援事業所	22	3
20	1371705219	ホームタウン ケアマネ事業所	5	3
21	1371705409	ケアウェルサポート豊島	5	1
22	1371705672	ふくろう居宅介護支援センター飛鳥山	1	1
23	1371705953	NPO・ACTきた居宅介護支援事業所	4	2
24	1371708209	花はな	3	1
25	1371706282	桂ケアプランサービス	4	1
26	1371706472	東京海上日動みずたま介護ST王子ケアプランセンター	1	1
27	1371706621	あしつよ王子(居宅)	10	2
28	1371706670	あいのわケアプランセンター	3	1
29	1371707109	おるたな	2	1
30	1371707124	かいごの窓口	2	2
31	1371707173	東京北医療センターさくらの杜	1	1
32	1371707215	ゆりの花 居宅介護支援事業所	12	4
33	1371707355	王子神谷居宅介護支援センター	7	2
34	1371707413	さくら総合介護相談センター	3	1
35	1371802743	ホットステーションSUN 荒川	1	1
36	1371804707	居宅介護支援事業所 ウイング荒川	3	1
37	1371910371	さんあいくらぶ	4	1
38	1372112134	ウイング居宅介護支援事業所	1	1
39	1372113413	りあんサポート	1	1
		合計	158	63

十条地域包括支援センター

令和5年3月31日現在の一部委託状況

No	事業所番号	委託先事業所名	委託プラン数	委託ケアマネ人数
1	1371704774	あおぞらケアサポート	5	3
2	1371703735	アサヒサングリーン ケアプランセンター北	1	1
3	1371701739	エムエム介護サービス	13	4
4	1371703271	居宅介護支援事業所清水坂あじさい荘	1	1
5	1371702331	居宅介護支援センターしらゆり	1	1
6	1371703610	ケアサービス恵み	4	1
7	1371703966	ケアセンター赤羽	2	1
8	1371707413	さくら介護総合相談センター	2	1
9	1371704691	指定居宅介護支援事業所 すずらん	2	1
10	1371705581	すまいるプラス	1	1
11	1371806999	トータルケアサービス板橋事業所	1	1
12	1371700657	ひまわり十条	3	2
13	1371705219	ホームタウン ケアマネ事業所	16	8
14	1371700368	マエノ薬局西が丘	2	1
15	1371700582	やさしい手赤羽居宅介護支援事業所	2	2
16	1371802044	ヨウニー 板橋ケアステーション	3	1
17	1371704972	わいわいケアプランセンター	1	1
18	1371700285	ウエルガーデン西が丘園	1	1
		合計	61	32

東十条・神谷地域包括支援センター

令和5年3月31日現在の一部委託状況

No	事業所番号	委託先事業所名	委託プラン数	委託ケアマネ人数
1	1371605864	ケア21巣鴨(居宅)	1	1
2	1371700327	宝ヶアサービス王子	4	2
3	1371700592	やさしい手赤羽居宅介護支援事業所	3	3
4	1371700749	北区医師会訪問看護ステーション(居宅)	1	1
5	1371700889	医療社団法人 博栄会 居宅介護支援センター	5	3
6	1371700921	区民介護株式会社 ほのぼのステーション赤羽	1	1
7	1371701038	医療法人社団 田島厚生会 神谷病院(居宅)	34	6
8	1371701770	有限会社 ケアネットワーク	7	3
9	1371702331	居宅介護支援センターしらゆり	7	2
10	1371702539	ふれんど	11	2
11	1371702729	地域ケアセンターわかば	1	1
12	1371702935	リーフ介護ステーション	4	1
13	1371703271	東京都北区指定居宅介護支援事業所清水坂あじさい荘	11	2
14	1371703851	有限会社 アミ昭和町居宅介護支援事業所	2	1
15	1371704691	指定居宅介護支援事業所 すずらん	1	1
16	1371704774	あおぞらケアサポート(居宅)	10	4
17	1371705110	あすか居宅介護支援事業所	7	3
18	1371705219	合同会社ホームタウンケアマネ事業所	10	7
19	1371705581	すまいるプラス	5	4
20	1371705953	NPO・ACTきた居宅介護支援事業所	15	7
21	1371706043	エイブレイス赤羽	1	1
22	1371706209	花はな	18	2
23	1371706282	桂ケアプランサービス	6	1
24	1371706472	東京海上日動みずたま介護SV王子ケアプランセンター	3	2
25	1371706639	廣和会居宅介護支援事業所	3	1
26	1371706670	あいのわケアプランセンター	6	1
27	1371707041	SOMPOケア中十条居宅介護支援事業所	3	1
28	1371707173	東京北医療センターさくらの社居宅介護支援事業所	5	1
29	1371707215	ゆりの花居宅介護支援事業所	3	2
30	1371707322	あけぼの介護センター王子	6	3
31	1371707355	王子神谷居宅介護支援センター	11	1
32	1371707389	居宅介護支援 アルプス	8	1
33	1371707488	ケアプランセンター絆赤羽	4	1
34	1371907005	じゅんケアサービス	1	1
35	1371911940	健祐会居宅介護支援事業所	1	1
36	1372112258	あつぶけあ大師前	1	1
37	1372113884	新田薬生苑居宅介護支援事業所	4	1
		合計	224	77

西が丘地域包括支援センター

令和5年3月31日現在の一部委託状況

No	事業所番号	委託先事業所名	委託プラン数	委託ケアマネ人数
1	1371705953	NPO・ACTきた居宅介護支援事業所	5	4
2	1371706670	あいのわケアプランセンター	1	1
3	1371704774	あおぞらケアサポート	14	5
4	1371703503	赤羽整形リウマチクリニック居宅	6	2
5	1371703735	アサヒサンクリーン在宅プランセンター北	10	2
6	1371700418	ウエルガーデン西が丘園	16	4
7	1371707355	王子神谷居宅介護センター	4	1
8	1371700244	おおるりデイサービス	5	3
9	1371707124	かいごの窓口	1	1
10	1371703289	桐ヶ丘やまぶき荘	2	1
11	1371705864	大橋病院	7	3
12	1371703966	ケアセンター赤羽	16	2
13	1371701770	ケアネットワーク	5	4
14	1371605708	ケアプランはな池袋	4	1
15	1371903186	ケアプランピオラ	1	1
16	1371707413	さくら総合介護相談センター	3	1
17	1371707173	さくらの社	2	1
18	1371910371	さんあい	11	2
19	1371703271	清水坂あじさい荘	3	2
20	1371907005	じゅんケアサービス	3	2
21	1371702331	しらゆり	4	3
22	1371704691	すずらん	6	3
23	1371705581	すまいるプラス	2	2
24	1371808169	すみれケア	1	1
25	1371701036	田島厚生会神谷病院	2	2
26	1371702570	ミアヘルサ ケアプラン赤羽台	5	2
27	1371700889	博栄会居宅介護支援センター	8	2
28	1371705219	ホームタウンケアマネ事業所	23	5
29	1371700921	ほのぼのステーション赤羽	4	2
30	1371700368	マエノ薬局西が丘店	22	2
31	1371700582	やさしい手赤羽	4	2
32	1371602044	ヨウゴ板橋	2	2
33	1371704972	わいわいケアプランセンター	8	1
34	1371707041	SOMPOケア中十条	1	1
35	1371702935	リーフ介護ステーション	2	1
36	1371700657	ひまわり十条	1	1
37	1371707488	絆赤羽	1	1
38	1272600083	グリーンヒル	1	1
		合計	217	77

みずべの苑地域包括支援センター

令和5年3月31日現在の一部委託状況

No	事業所番号	委託先事業所名	委託プラン数	委託ケアマネ人数
1	137190581	アースサポート志村	1	1
2	1371707389	アルプス	1	1
3	1371708043	エイブレイス赤羽	5	3
4	1371709244	おおるりデイサービス	5	4
5	1371708282	桂 ケアプランサービス	2	1
6	1371701036	神谷病院	3	2
7	1371701267	京北診療所	1	1
8	1371701770	ケアネットワーク	2	2
9	1371703966	ケアセンター赤羽	10	2
10	1371702331	居宅介護支援センター しらゆり	2	1
11	1371707041	SOMPOケア中十条	1	1
12	1371704891	すずらん	2	1
13	1371700889	博栄会	1	1
14	1371706209	花はな	4	2
15	1371704840	ひまわり赤羽	2	1
16	1371705581	すまいるプラス	3	3
17	1371700582	やさしい手赤羽	3	3
18	1371704972	わいわいケアプランセンター	1	1
19	1371907005	じゅんけあ	1	1
20	1372112423	SOMPOケア南千住	1	1
合計			52	33

赤羽地域包括支援センター

令和5年3月31日現在の一部委託状況

No	事業所番号	委託先事業所名	委託プラン数	委託ケアマネ人数
1	1371707041	SOMPOケア 中十条	1	1
2	1371604376	SOMPOケア 南千住	1	1
3	1371703503	赤羽整形リウマチクリニック	1	1
4	1371700244	おおるりデイサービスセンター	5	4
5	1371701036	神谷病院居宅介護支援事業所	1	1
6	1371702331	居宅介護支援センターしらゆり	3	3
7	1371703289	桐ヶ丘やまぶき荘	3	2
8	1371703966	ケアセンター赤羽	4	2
9	1371701770	ケアネットワーク	2	2
10	1371705581	すまいるプラス居宅介護支援事業所	4	2
11	1371700889	博栄会居宅介護支援センター	2	2
12	1371706209	花はな	2	2
13	1371702570	ミアヘルサケアプラン赤羽台	3	2
14	1371700582	やさしい手赤羽居宅介護支援事業所	7	4
15	1170700480	居宅介護支援事業所しらさぎ	1	1
16	1371706423	ライフケア-居宅支援事業所	1	1
合計			42	31

赤羽北地域包括支援センター

令和5年3月31日現在の一部委託状況

No	事業所番号	委託先事業所名	委託プラン数	委託ケアマネ人数
1	1371703735	アサヒサンクグリーン 在宅プランセンター	8	3
2	1371703503	赤羽整形リウマチクリニック 居宅介護支援事業部	1	1
3	1371703347	赤羽北さくら荘 ケアプランセンター	5	4
4	1371705853	NPO・ACTきた居宅介護支援事業所	1	1
5	1371705664	大橋病院 居宅介護支援事業所	1	1
6	1371700244	おおるりデイサービスセンター	9	3
7	1371700921	区民介護株式会社 ほのほのステーション赤羽	3	3
8	1371701770	有限会社 ケアネットワーク	5	4
9	1371707173	居宅介護支援事業所 桐ヶ丘やまぶき荘	2	1
10	1371707173	さくらの杜 居宅介護支援事業所	2	1
11	1371702331	居宅介護支援センターしらゆり	4	1
12	1371703800	セントケア赤羽	2	2
13	1371702570	ミアヘルサ ケアプラン赤羽台	6	2
14	1371903962	ハートヘルプ関	1	1
15	1371908578	花のまる 居宅介護支援事業所	2	1
16	1371901271	医療法人社団 田島厚生会 舟渡病院	2	1
17	1371705219	合同会社ホームタウンケアマネ事業所	1	1
18	1371700582	やさしい手赤羽居宅介護支援事業所	6	4
19	1371702935	リーフ介護ステーション	1	1
20	1371707413	さくら総合介護相談センター	1	1
合計			63	37

浮間地域包括支援センター

令和5年3月31日現在の一部委託状況

No	事業所番号	委託先事業所名	委託プラン数	委託ケアマネ人数
1	1371703347	赤羽北さくら荘ケアプランセンター	3	2
2	1371703735	アサヒサンクグリーン 在宅プランセンター北	7	3
3	1371703941	アップルちよだ王子駅前店	1	1
4	1371909423	クローバーのさとカウビリ	1	1
5	1371708785	ケアサポート祐 浮間	17	3
6	1371701770	ケアネットワーク	5	4
7	1371705219	ひまわり赤羽	1	1
8	1371705219	ホームタウン ケアマネ事業所	1	1
9	1371700921	ほのほのステーション赤羽	5	2
10	1371700582	やさしい手赤羽	8	6
11	1371706282	桂ケアプランサービス	1	1
12	1371901271	舟渡病院居宅介護支援事業所	8	2
13	1371701036	神谷病院居宅介護支援事業所	1	1
14	1371702570	ミアヘルサケアプラン赤羽台	4	2
15	1371700889	博栄会居宅介護支援センター	12	3
16	1371907581	浮間舟渡病院居宅介護支援事業所	3	1
17	1371910561	アースサポート本連沼	2	1
18	1371700244	おおるりデイサービスセンター	3	2
19	1371703289	居宅介護支援事業所 桐ヶ丘やまぶき荘	2	1
20	1371911940	健祐会居宅介護支援事業所	1	1
合計			86	39

桐ヶ丘やまぶき荘地域包括支援センター

令和5年3月31日現在の一部委託状況

No	事業所番号	委託先事業所名	委託プラン数	委託ケアマネ人数
1	1371700244	おおるりデイサービス	9	4
2	1371700327	宝ヶアサービス	1	1
3	1371700368	マエノ薬局西が丘店	5	2
4	1371700582	やさしい手赤羽居宅介護支援事業所	14	7
5	1371700657	ひまわり十条	3	1
6	1371700821	区民介護株式会社ほのほのステーション赤羽	3	2
7	1371701036	医療法人社団田島厚生会 神谷病院居宅	6	4
8	1371701770	有限会社ケアネットワーク	3	3
9	1371702331	居宅介護支援センターしらゆり	2	1
10	1371702570	ミアヘルサ赤羽台	7	2
11	1371703289	居宅介護支援事業所桐ヶ丘やまぶき荘	13	4
12	1371703503	赤羽整形リウマチクリニック 居宅介護支援事業部	3	2
13	1371703966	ケアセンター赤羽	3	1
14	1371704681	指定居宅介護支援事業所 すずらん	2	2
15	1371707413	さくら総合介護相談センター	9	1
16	1371705219	株式会社ホームタウンケアマネ事業所	14	5
17	1371705664	大橋病院居宅介護支援事業所	26	4
18	1371705953	NPO・ACTきた居宅介護支援事業所	17	5
19	1371708043	エイブレイス赤羽	9	3
20	1371903962	ハートヘルプ圏	8	2
21	1371910454	さんあい	8	2
22	1371907005	じゅんケアサービス	4	3
23	1371705581	すまいるプラス	1	1
24	1371704840	ひまわり赤羽	3	2
25	1371903962	訪問介護すみれケア	2	1
26	1371704972	わいわいケアプランセンター	3	1
27	1371903166	ケアプランピオラ	2	1
28	1371703735	アサヒサンクリーンケアプランセンター	9	3
29	1371603364	ケアプランゆたか	5	1
30	1371704774	あおぞらケアサポート	6	2
31	1371703800	セントケア赤羽	2	1
32	1371909415	青い鳥居宅介護支援事業部	2	1
33	1371701689	ハビネス	1	1
34	1371707215	ゆりの花居宅介護支援事業所	1	1
35	1371700889	医療社団法人 博栄会 居宅介護支援センター	1	1
36	1176516720	SOMPOケア さいたま大宮西居宅介護支援事業所	1	1
37	1278700115	ケアプランのさか	1	1
38	1371703347	赤羽北さくら荘	2	2
		合計	211	82

滝野川西地域包括支援センター

令和5年3月31日現在の一部委託状況

No	事業所番号	委託先事業所名	委託プラン数	委託ケアマネ人数
1	1371705995	愛訪問ケアサービス	7	1
2	1371704774	あおぞらケアサポート	2	1
3	1371910496	アサヒソーシャルワークス	7	5
4	1371706621	あしつよ王子	5	2
5	1371700202	あすか山訪問看護ステーション	1	1
6	1372112258	あっぱけあ大師参道	1	1
7	1371703941	あっぷるちよだ王子駅前店	4	3
8	1371707124	かいごの窓口	1	1
9	1371903889	ケア21 板橋	1	1
10	1371908441	ケア21 巣鴨	12	2
11	1371705698	コープみらい滝野川介護センター	16	4
12	1371601954	サン・ケアセンター	7	2
13	1371604925	せきのハートケアサービス	2	1
14	1371704691	指定居宅介護支援事業所 すずらん	1	1
15	1371707041	SOMPOケア中十条	2	1
16	1371700327	宝ヶアサービス王子	2	2
17	1371700095	滝野川指定居宅介護支援事業所	12	4
18	1371604800	葉月介護相談所	3	1
19	1371906056	ひいらぎ	17	2
20	1371700857	ひまわり十条	2	1
21	1371706738	ブランドウヴォイド	1	1
22	1371801679	星ヶアサービス居宅介護支援事業所	6	1
23	1371705219	(同)ホームタウンケアマネ事業所	8	5
24	1371706985	ホップケアサービス	2	1
25	1371603240	マルシモケアプランサービス	3	1
26	1371700582	やさしい手赤羽	5	3
27	1371605179	山口医院居宅	1	1
28	1371602044	ヨウコ板橋ケアステーション 居宅介護支援	1	1
29	1371708548	ライフケア森の郷	4	1
30	1371702935	リーフ介護ステーション	11	1
		合計	147	53

飛鳥晴山苑地域包括支援センター

令和5年3月31日現在の一部委託状況

No	事業所番号	委託先事業所名	委託プラン数	委託ケアマネ人数
1	1370502484	リトルケトル介護サービス	14	5
2	1371801954	有限会社 サンケアセンター	1	1
3	1371602044	ヨウコウ振興ケアステーション	1	1
4	1371604800	葉月介護相談所	1	1
5	1371605039	ケアマネステーション南大塚	2	1
6	1371700020	大起エンゼルヘルプ 北ケアセンター	4	2
7	1371700095	滝野川指定居宅介護支援事業所	5	2
8	1371700103	梶原診療所 介護相談センター	1	1
9	1371701036	神谷病院 居宅介護支援事業所	1	1
10	1371701689	居宅介護支援事業所 ハビネス	1	1
11	1371702570	ミアヘルサ ケアプラン 赤羽台	2	1
12	1371702729	地域ケアセンターわかば	1	1
13	1371702935	リーフ介護ステーション	2	1
14	1371703941	あつちよだ王子駅前店	5	3
15	1371704248	ケアパートナーあすか	15	2
16	1371704691	すずらん	4	4
17	1371704774	あおぞらケアサポート	1	1
18	1371705219	ホームタウン ケアマネ事業所	8	6
19	1371705872	ふくろう居宅 飛鳥山	8	3
20	1371705690	コープみらい滝野川介護センター	4	4
21	1371705995	愛訪問ケアサービス	1	1
22	1371706282	桂ケアプランサービス	1	1
23	1371706696	居宅介護支援 ニカサ	14	2
24	1371706928	居宅介護支援事業所 ひいらぎ	13	2
25	1371706985	ホップケアサービス	6	3
26	1371707108	おるたな	5	1
27	1371707215	ゆりの花 居宅介護支援事業所	1	1
28	1371707322	あけぼの介護センター王子	3	2
29	1371707355	王子神谷居宅介護支援センター	1	1
30	1371707413	さくら総合介護相談センター	1	1
31	1371801679	星ケアサービス 居宅介護支援事業所	13	1
32	1371910496	アサヒソーシャルワークス	5	2
		合計	145	60

滝野川はくちょう地域包括支援センター

令和5年3月31日現在の一部委託状況

No	事業所番号	委託先事業所名	委託プラン数	委託ケアマネ人数
1	1370500355	有限会社 加藤介護サービス	2	1
2	1370502484	リトルケトル介護サービス	8	4
3	1370503060	居宅介護支援事業所SINSUN	1	1
4	1370705350	東京キャリアスタッフ株式会社	1	1
5	1371603240	マルシモケアプランサービス	1	1
6	1371605039	ケアマネステーション南大塚	15	3
7	1371700020	大起エンゼルヘルプ 北ケアセンター(居宅)	16	3
8	1371700103	梶原診療所 介護相談センター	2	2
9	1371700582	やさしい手赤羽居宅介護支援事業所	5	3
10	1371701036	医療法人社団 田島厚生会 神谷病院(居宅)	5	2
11	1371702570	ミアヘルサ ケアプラン赤羽台	1	1
12	1371702935	リーフ介護ステーション(居宅)	15	1
13	1371703826	ウェル森永 介護相談室 田端	1	1
14	1371704204	居宅介護支援 こころ	6	1
15	1371704248	ケアパートナーあすか	3	1
16	1371704691	指定居宅介護支援事業所すずらん	1	1
17	1371704774	あおぞらケアサポート(居宅)	2	1
18	1371705151	マイライフサポート	1	1
19	1371705672	ふくろう居宅介護支援センター飛鳥山	15	3
20	1371705690	コープみらい滝野川介護センター(居宅)	2	2
21	1371706423	ライフケア居宅支援事業所	1	1
22	1371706472	東京海上日動みずたま介護ST王子ケアプランセンター	1	1
23	1371706670	あいのわケアプランセンター	2	1
24	1371706696	居宅介護支援 ニカサ	3	1
25	1371706704	株式会社Life	10	3
26	1371706738	プラン・ドウ・ヴォイド	1	1
27	1371706985	ホップケアサービス	7	3
28	1371707215	ゆりの花居宅介護支援事業所	6	3
29	1371707322	あけぼの介護センター王子	2	2
30	1371801679	星ケアサービス 居宅介護支援事業所	11	1
31	4170300042	ひまわりの園居宅介護支援事業所	1	1
		合計	148	52

昭和町・麻船地域包括支援センター

令和5年3月31日現在の一部委託状況

No	事業所番号	委託先事業所名	委託プラン数	委託ケアマネ人数
1	1371700582	やさしい手赤羽居宅介護支援事業所	1	1
2	1371701036	医療法人社団 田島厚生会 神谷病院(居宅)	7	1
3	1371701721	ウエルストン ケアマネージメント	4	1
4	1371702539	ふれんど	5	2
5	1371702729	地域ケアセンターわかぼ	3	2
6	1371702935	リーフ介護ステーション(居宅)	1	1
7	1371703966	ケアセンター赤羽	1	1
8	1371704204	居宅介護支援 ころ	1	1
9	1371705151	マイライフサポート	4	1
10	1371705953	NPO・ACTきた居宅介護支援事業所	3	1
11	1371706076	ぬかいごのきもち(居宅)	1	1
12	1371706423	ライフケア居宅支援事業所	2	1
13	1371706670	あいのわケアプランセンター	1	1
14	1371802248	ケアセレブ	4	1
15	1371802743	ホットステーションSUN 荒川	1	1
16	1371803303	ふれあいケアサービス	17	1
17	1372112258	あつづけあ大師前	12	1
18	1372112837	あつづけあ大師参道(居宅介護支援事業所)	2	1
19	1176517845	ベネッセ介護センターさいたま	2	1
20	1371700020	大起エンゼルヘルプ 北ケアセンター(居宅)	3	2
21	1371700327	宝ケアサービス王子	2	2
22	1371703826	ウエル森永 介護相談室 田端	8	2
23	1371703941	あつづるちよだ王子駅前店	2	2
24	1371705110	あずか居宅介護支援事業所	10	3
25	1371707108	おるたな	14	2
26	1371804699	ひより	10	2
27	1371703651	有限会社 アミ 昭和町居宅介護支援事業所	35	3
28	1371707215	ゆりの花居宅介護支援事業所	22	4
29	1371706985	ホップケアサービス	10	3
30	1371700103	梶原診療所 介護相談センター	23	6
31	1370802793	ベネッセ介護センター 江東	1	1
		合計	212	53

新町光陽苑地域包括支援センター

令和5年3月31日現在の一部委託状況

No	事業所番号	委託先事業所名	委託プラン数	委託ケアマネ人数
1	1371703826	ウエル森永 介護相談室 田端	3	2
2	1371704204	居宅介護支援ころ	6	1
3	1371801879	星ケアサービス居宅介護支援事業所	1	1
4	1371802743	ホットステーションSUN荒川	2	2
5	1371803303	ふれあいケアサービス	2	1
6	1371700103	梶原診療所 介護相談センター	1	1
7	1371706704	株式会社Life	8	3
8	1371705672	ふくろう居宅介護支援センター飛鳥山	2	1
9	1370602755	さんえい	1	1
10	1371707124	かいごの窓口	2	1
11	1371706885	ホップケアサービス	2	2
12	1371706423	ライフケア居宅介護支援事業所	2	1
		合計	30	17

令和4年度 高齢者虐待防止センターにおける養護者による高齢者虐待の状況と対応

資料3-1

1、高齢者虐待の相談・通報件数

	4月	5月	6月	7月	8月	9月	10月	11月	12月	1月	2月	3月	合計
相談件数	18	16	23	18	15	18	17	22	13	16	13	19	208
内訳													
虐待あり	13	12	12	12	15	12	10	12	8	9	6	3	124
なし	4	2	5	3	0	3	5	8	3	5	2	13	53
不明・他	1	2	7	3	0	3	2	2	2	2	5	2	31

【参考】

	令和3年度
相談件数	162

虐待あり	134
なし	11
不明・他	17

2、相談・通報発生場所

地域包括名	王子地区						赤羽地区						滝野川地区					合計
	王子	王子 光照苑	豊島	十条	十条台	東十条・神 谷	赤羽	浮間	桐ヶ丘 やまぶき荘	西が丘園	赤羽北	みずべ の苑	滝野川西	飛鳥 晴山苑	滝野川 はくちょう	新町 光陽苑	昭和町・ 堀船	
件数		6	19	10	10	21	6	8	21	11	9	12	9	26	15	3	22	208

3、虐待の相談・通報者（虐待あり 124 件中）

	本人	家族	ケアマネ	介護 事業者	警察	病院	行政	民生 委員	地域 包括	社協	その他	不明	合計
件数	11	11	43	1	19	10	4	0	9	1	15	0	124

（その他は、近隣者・親戚など）

4、虐待を受けた人の年齢（虐待あり 124 件中）

	50代	60代	70代	80代	90代	合計	男性	女性
件数	0	6	36	67	15	124	18	106

令和4年度 高齢者虐待防止センターにおける養護者による高齢者虐待の状況と対応

5、虐待を受けた人の介護度（虐待あり 124 件中）

	認定なし	要支援1	要支援2	要介護1	要介護2	要介護3	要介護4	要介護5	合計
件数	35	11	7	28	14	11	15	3	124

6、虐待を受けた人の認知症高齢者自立度（虐待あり 124 件中）

	認定なし	自立	I	IIa	IIb	IIIa	IIIb	IV	M	不明	合計
件数	35	14	12	10	25	15	6	5	1	1	124

7、虐待者の状況（虐待あり 124 件中）

	息子	娘	夫	妻	嫁	婿	孫	兄弟	近隣者	知人	その他	合計
件数	52	24	33	3	2	1	2	4	0	0	3	124
同居	43	19	33	3	2	1	2	1	0	0	2	106
就労あり	28	14	5	1	2	1	1	1	0	0	1	54

（その他は、甥・姪など）

8、虐待者の年齢（虐待あり 124 件中）

	～10代	20代	30代	40代	50代	60代	70代	80代	90代	不明	合計
件数	0	3	2	19	40	17	16	24	1	2	124

9、虐待の種別（複数回答）

	身体的	介護放棄	心理的	経済的	性的
件数	59	35	75	9	0

※世帯構成

単身世帯	夫婦二世帯	未婚の子と同一世帯	配偶者と離別した子と同一世帯（死別・別居も含む）	子夫婦と同一世帯	その他	不明
23	60	77	19	11	14	4

令和4年度 高齢者虐待防止センターにおける養護者による高齢者虐待の状況と対応

資料3-1

10、対応について(初動)

	家族間調整	介護サービス調整	緊急ショート	緊急生活支援	入院	施設入所分離	その他
件数	28	17	8	1	5	0	65

(その他は、他機関での対応、経過観察など)

11、養介護施設従事者等による虐待

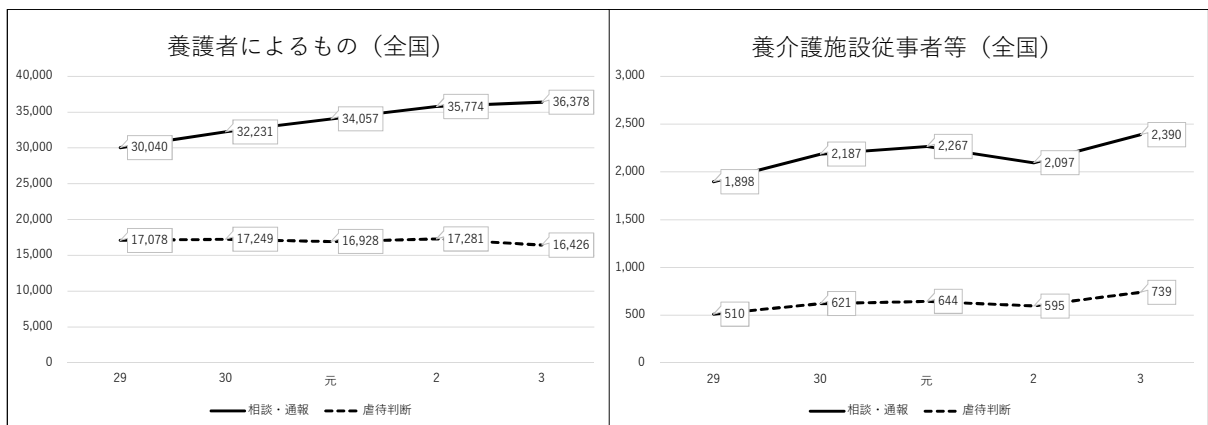
相談件数 14件 虐待認定者数 1名

資料3-2

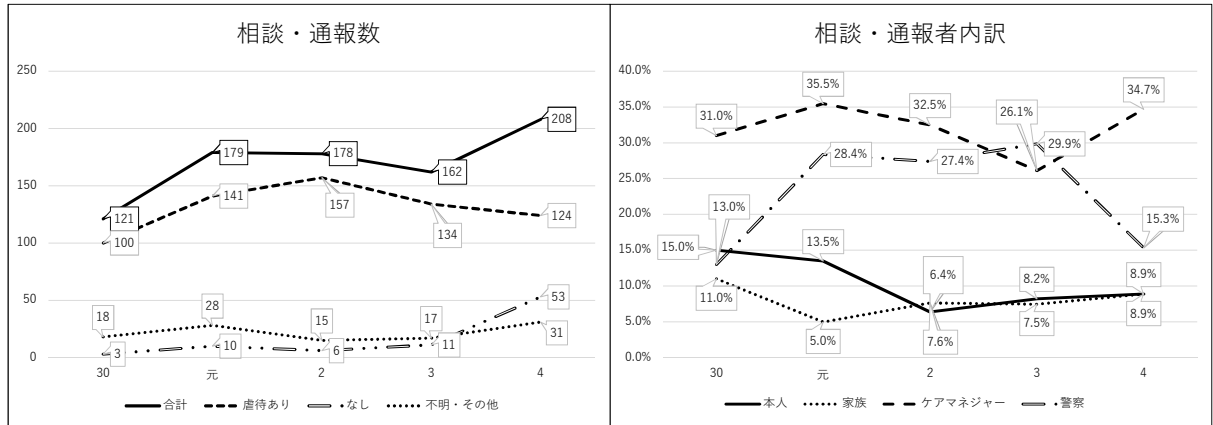
高齢者虐待の現況

令和5年7月25日
北区高齢福祉課
高齢者虐待防止センター

国統計

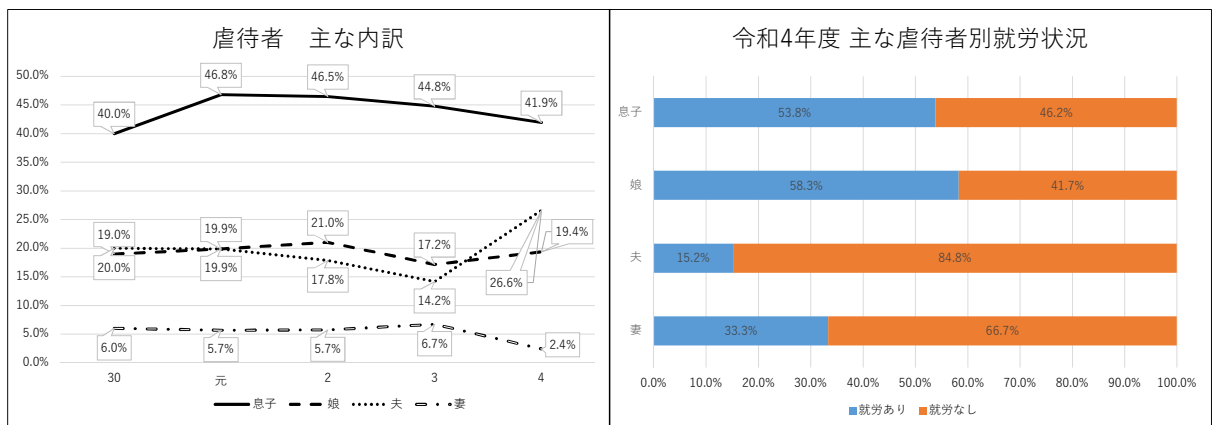


相談・通報数と通報者内訳（北区）



3

虐待者内訳・状況（北区）



4

介護予防・日常生活支援総合事業の実施状況

令和4年度 事業実施結果

1 介護予防・日常生活支援総合事業

4年10月に報酬改定（介護職員の処遇改善のための臨時的報酬改定）を行うため、各関係団体と情報交換を行い、介護予防・日常生活支援総合事業（介護予防・生活支援サービス）の単価等について見直しを行った。

また、事業全般について意見交換を行った。

(1) 各事業者団体との意見交換

対象	実施回数	開催日
北区サービス提供責任者の会	2回	8月23日、9月29日
北区通所サービス事業者連絡会	1回	8月22日
北区ケアマネジャーの会	1回	8月22日
高齢者あんしんセンター	4回	7月11日・13日・3月22日（7月13日は午前午後の2回）
合計	8回	

(2) 広報・周知

介護予防・日常生活支援総合事業のご案内

- ・北区笑顔で長生きガイドブックの配付（高齢者あんしんセンター等関係機関）
- ・みんなのあんしん介護保険の配付
- ・ホームページ

2 介護予防・生活支援サービス事業

(1) 介護予防・生活支援サービス事業

訪問型サービスとして「予防訪問サービス」及び「いきいき生活援助サービス」を、通所型サービスとして「予防通所サービス」を実施するとともに、「元気アップマシントレーニング教室（短期集中予防サービス）」及び「通所型短期集中予防サービスモデル事業」を実施した。

【実施結果】

訪問サービス		
予防訪問サービス	延べ利用者数	18,827人
いきいき生活援助サービス	延べ利用者数	1,021人
通所型サービス		
予防通所サービス	延べ利用者数	20,119人
元気アップマシントレーニング教室	参加人数	50人
通所型短期集中予防サービスモデル事業	参加人数	12人

(2) 介護予防ケアマネジメント

要支援認定者のうち、北区介護予防訪問事業・北区介護予防通所事業のみ利用する者、及び事業対象者（「笑顔で長生き調査（基本チェックリスト）」により、生活機能の低下があると判断された者）に対し、介護予防ケアマネジメントを実施した。

延べ利用件数 18,745件

(3) 生活援助員研修

地域の支え合いづくりや高齢者の社会参加・介護予防を進めるため、身体介護を伴わない掃除・洗濯などの生活援助サービスを提供する「生活援助員」を養成する。研修修了者には訪問介護事業所等への就職相談会を実施した。

【実施結果】

回	開催日	会場	受講者数	修了者 (補講者含む)
1	7月12日、14日、19日	北とぴあ	17	13
2	10月11日、13日、17日	北とぴあ	11	8
3	2月14日、20日、27日	北とぴあ	18	15
合 計			46	36

3 一般介護予防事業

(1) 介護予防把握事業

事業対象者（「笑顔で長生き調査（基本チェックリスト）」により、生活機能の低下があると判断された者）を的確に把握し、介護予防事業へつなげるため、笑顔で長生き調査説明会や高齢者あんしんセンターの窓口・サロン・ぷらっとほーむなどの事業において笑顔で長生き調査を実施した。（令和4年度）

調査実施数	年齢区分	事業対象者数
622人	65～74歳	56人
	75歳以上	185人
	合 計	241人
	該 当 率	38.7%

- ・笑顔で長生き調査説明会（おたっしゅ教室説明・体験会）

令和4年度 8回実施、参加者数 165人（ぷらっとほーむ実施分を含む）

(2) 介護予防普及啓発事業

介護予防の普及啓発として、一般高齢者に対して老年症候群に対する対策の必要性を理解してもらうために、各種教室・講座、講演会などを開催した。

①教室・講座

教室・講座名	実施回数	参加者数
介護予防で元気はつらつサロン	59回	817人

②広報

介護予防マニュアル2022
北区笑顔で長生きガイドブック

高齢者あんしんセンター等関係機関へ配布
事業対象者・関係機関等へ配布

③講演会

講演会	実施回数	参加者数
介護予防講演会 (栄養、住民主体の介護予防について)	2回	152人
区民公開講座 (日本予防理学療法学会と共催事業)	1回	145人

(3) 地域介護予防活動支援事業

①地域における住民主体の介護予防活動の育成・支援を行うため「おたっしゃ筋力アップ体操教室」「介護予防リーダー養成講座」等を開催した。

また、高齢者いきいきサポーター制度は、この制度に登録した「いきいきサポーター」が、指定された受入施設で行ったボランティア活動の活動時間に応じ、「いきいきサポーター手帳」にスタンプを押印し、集まったスタンプ数に応じて現金に換金することができる制度である。特別養護老人ホームや高齢者施設を主な受け入れ施設としていたが、障害者施設や児童施設なども対象施設として拡充するとともに、いきいきサポーター登録者の拡大を図った。

(令和4年度)

講座名	回数	受講者数
介護予防リーダー養成講座(第15期生)	全8回	16人
介護予防リーダー実践研修	1回	14人
認知症予防教室① 「脳に効く!ウォーキング術を学ぼう」	教室全16回 フォロー教室1回	13人
認知症予防教室② 「脳に効く!シニアの絵本読み聞かせ」	教室全12回 フォロー教室3回	14人

※おたっしゃ教室：運動器の機能向上などを図るプログラムを実施 (令和4年度)

教室名	1クール	会場数	定員数	参加者数	(内事業対象者数)
おたっしゃ筋力アップ体操教室	前期20回	7	140人	111人	(0人)
	後期20回	7	140人	94人	(0人)
元気アップマシントレーニング教室 (通所型サービスとして実施)	前期40回	2	30人	24人	(0人)
	後期40回	2	30人	26人	(0人)

・ご近所体操教室

すでに人間関係が構築されている町会・自治会、シニアクラブなどの単位で、身近な場所で体操教室を実施し、教室終了後も介護予防の自主グループとして活動が継続できるようにする。週1回3か月間 町会・自治会会館などで実施。

令和4年度 10グループ 129人参加

・高齢者いきいきサポーター制度

受入施設88施設 登録者573人(延べ1,362人)

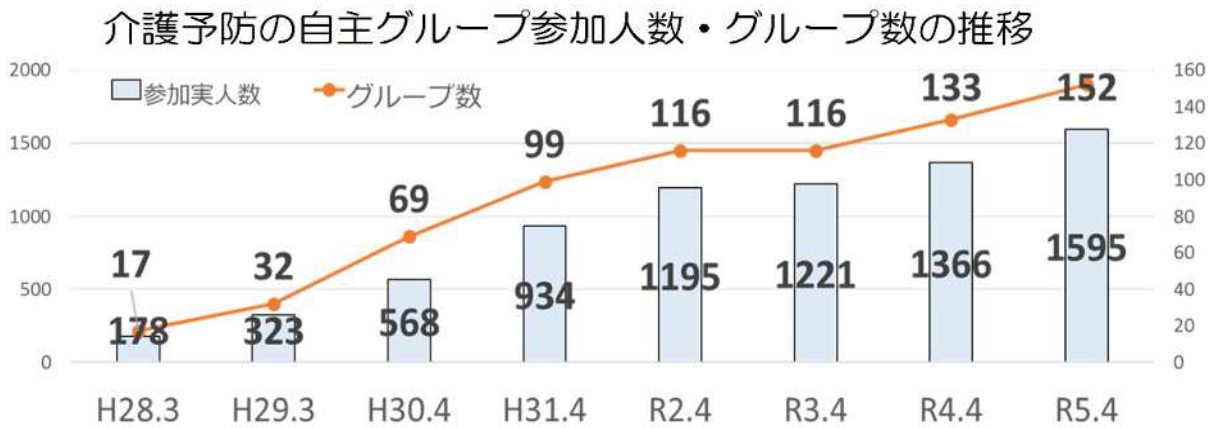
②自主グループ活動支援事業

おたっしゃ教室修了生などが立ち上げた介護予防の自主グループへ、リハビリテーション専門職を派遣し活動の助言指導(立ち上げ3か月後、9か月後、2年目以降の希望する自主グループ)を行った。また、自主グループの交流会を行った。

・令和4年度 自主グループへの派遣実績 リハビリテーション専門職43件

・令和4年度 介護予防自主グループ交流会 各グループ1人、66人参加

・自主グループ参加人数及びグループ数



【活動内容】

ご近所体操、さくら体操、ストレッチ、マシントレーニング、筋トレ、脳トレ、ウォーキング、絵本読み聞かせ、手ぬぐい体操等

③介護予防拠点施設運営

(ぷらっとほーむ滝野川東、ぷらっとほーむ桐ヶ丘)

いつまでも住み慣れたまちで、元気で自立した生活が送れるように、高齢者の社会参加と地域の支えあいの体制づくりを目指した介護予防事業と通所型サービス事業を行う。

指定管理者 社会福祉法人 北区社会福祉協議会

(4) 一般介護予防事業評価事業

介護予防事業評価検討会を開催し、おたっしや教室（おたっしや筋力アップ体操教室、元気アップマシントレーニング教室、ご近所体操教室）等の評価を行い、事業実施方法等の改善を図った。

(令和4年度)

開催日：令和4年12月9日

参加者：38人

(5) 地域リハビリテーション活動支援事業

地域における介護予防の取組を機能強化するために、リハビリテーション専門職等が、おたっしや教室等に関与し、運動指導員等への専門的な助言や自主活動グループへの支援を行い、通いの場を地域の中で展開した。

また、担当高齢者あんしんセンターとの交流を通して技術支援を行った。(地域ケア会議、地域の会議などの参加も含む。)

リハビリテーション専門職の支援 (令和4年度)

内容	件数
技術支援 ・おたっしや教室最終回にて自主グループ化に向けての助言指導	18件
会議参加 ・連絡会・介護予防事業の検討等の会議 ・地域包括ケア連絡会、地域ケア個別会議等への参加等	56件
アドバイザー ・地域リハビリテーション活動支援事業、自主グループ活動支援事業依頼講師の派遣・調整 ・区への専門的助言、介護予防自主グループへの助言	48件

令和4年度介護予防プラン評価結果

		評 価 前			
		支援1	支援2	合計	
プラン評価件数		1,423	1,128	2,551 ①	
評 価 後	自 立	3	1	4	
	支 援 1	プラン継続	42	0	42
		プラン変更	953	31	984
	支 援 2	プラン継続	1	27	28
		プラン変更	131	810	941
	小 計	1,127	868	1,995	
	要 介 護 1	145	95	240	
	要 介 護 2	44	65	109	
	要 介 護 3	23	30	53	
	要 介 護 4	31	32	63	
	要 介 護 5	15	13	28	
	小 計	258	235	493	
	プラン終了	11	6	17	
	転 出	2	2	4	
	死 亡	22	16	38	
小 計	35	24	59 ②		

要介護度の変化	該当件数	評価該当件数（①－②）に対する各状況の割合		
		令和4年度	令和3年度	令和2年度
改 善	35	1.40%	2.15%	3.93%
現 状 維 持	1,832	73.52%	72.52%	64.11%
悪 化	625	25.08%	25.33%	31.96%

改 善・・・要介護度が要支援2→1または要支援→自立（非該当）に変化した者

現状維持・・・要介護度の変化が無い者

悪 化・・・要介護度が要支援1→2または要支援→要介護に変化した者

令和4年度ふれあい交流サロン実施状況

資料6

1. 令和4年度 参加者数

※回数：打ち合わせ等の回は除く。※参加者：包括スタッフ、ボランティアを除く参加者数。

		十条台	王子 光照苑	豊島	十 条	東十条 ・神谷	西が丘園	みずべ の苑	赤 羽	赤羽北	浮間	桐ヶ丘や まぶき荘	滝野川西	飛鳥 晴山苑	はくちょう	昭和町・ 堀船	新町 光陽苑	合 計
4月	回数	3	0	13	6	6	2	7	4	3	4	4	0	3	1	2	8	66
	参加者	18	0	80	75	57	22	60	14	42	39	16	0	8	14	43	34	522
5月	回数	3	6	12	6	6	2	7	4	3	4	3	1	2	0	4	4	67
	参加者	19	36	69	64	36	22	64	23	29	50	13	13	21	0	51	39	549
6月	回数	3	13	12	6	6	2	7	4	3	4	4	1	3	2	4	6	80
	参加者	25	142	81	69	42	22	62	21	33	78	17	17	22	20	58	67	776
7月	回数	3	13	12	6	6	2	7	4	4	5	3	1	3	2	3	6	80
	参加者	16	98	80	62	36	21	49	20	48	53	8	13	14	27	33	60	638
8月	回数	3	7	9	5	5	2	6	4	1	4	1	1	3	2	2	4	59
	参加者	16	50	47	67	32	16	52	21	11	46	2	14	20	17	22	28	461
9月	回数	3	13	13	6	6	2	7	3	8	5	3	1	3	2	4	4	83
	参加者	21	107	75	71	37	17	56	16	111	68	11	15	20	26	43	34	728
10月	回数	3	13	15	6	7	2	7	4	7	4	3	1	3	2	4	4	85
	参加者	17	122	350	72	43	22	66	18	95	52	10	24	19	13	45	31	999
11月	回数	3	15	12	6	6	2	7	4	7	4	3	1	3	2	4	4	83
	参加者	13	138	74	77	52	22	58	17	96	46	12	21	24	24	40	30	744
12月	回数	3	11	12	7	3	2	7	4	6	4	3	1	3	2	4	4	76
	参加者	14	140	83	65	34	23	58	17	90	63	10	14	22	20	44	33	730
1月	回数	3	8	11	7	7	2	6	3	5	4	1	1	2	1	2	5	68
	参加者	12	78	83	61	57	19	48	14	101	41	5	19	11	10	20	43	622
2月	回数	3	11	13	8	4	2	7	2	7	4	3	1	3	2	4	4	78
	参加者	18	126	86	104	37	24	63	12	99	47	12	22	42	18	48	28	786
3月	回数	3	12	8	8	4	2	7	9	7	4	1	1	3	2	4	4	79
	参加者	19	233	51	96	40	22	65	41	123	53	3	22	14	21	49	30	882
計	回数	36	122	142	77	66	24	82	49	61	50	32	11	34	20	41	57	904
	参加者	208	1,270	1,159	883	503	252	701	234	878	636	119	194	237	210	496	457	8,437

※上記表中で「回数」に数字が入っているが「参加者」が「0」と表記されているものは、実施準備はしていたが、諸事情により急遽中止となった案件である。

- 1 実施回数合計は 904回であり、参加者数は 8,437人（延人数）である。1回の参加人数は平均約10人である。
 令和3年度 実施回数 736回 参加者数 5,906人（延人数） 1回の参加人数 平均約 8人

令和4年度 認知症初期集中支援事業実施状況

資料7-1

R5.3.31現在

新規支援者数	チーム数	チーム員						備考
		認知症支援 コーディネーター	医師	看護師	作業療法士	介護福祉士	臨床心理士	
22人	16チーム	22人	14人	10人	9人	9人	3人	認知症支援コーディネーター ：包括保健師・看護師 医師：認知症サポート医

高齢者あんしんセンター別新規支援者数

王子圏域	十条台	王子光照苑	豊島	十条	東十条・神谷	
	0	0	0	2	1	
赤羽圏域	西が丘園	みずべの苑	赤羽	赤羽北	浮間	桐ヶ丘やまぶき荘
	2	2	3	1	5	2
滝野川圏域	滝野川西	飛鳥晴山苑	滝野川はくちょう	昭和町・堀船	新町光陽苑	合計
	3	0	0	0	1	22

令和4年度中に支援したケース合計 34人
 令和4年度終了会議実施したケース 13人

【終了会議ケースの状況】

性別

	男	女
人数	4	9
%	30.8	69.2

世帯状況

	独居	夫婦のみ	本人と子	夫婦と子	その他
人数	7	3	0	1	2
%	53.8	23.1	0.0	8	15

年齢階級

	65歳未満	65~69	70~74	75~79	80~84	85~89	90以上
人数	0	0	2	2	3	4	2
%	0	0	15	15.4	23.1	30.8	15.4

認知症医療

		利用中	未利用
開始時	人数	1	12
	%	7.7	92.3
終了時	人数	11	2
	%	84.6	15.4

介護サービス

		利用中	未利用
開始時	人数	0	13
	%	0	100
終了時	人数	8	5
	%	61.5	38.5

要介護度

		申請なし	申請中	要支援1	要支援2	要介護1	要介護2以上
開始時	人数	11	0	2	0	0	0
	%	84.6	0	15	0	0	0
終了時	人数	1	0	5	0	5	2
	%	8	0	38.5	0	38.5	15.4

インフォーマルサービス

		利用中	未利用
開始時	人数	1	12
	%	7.7	92.3
終了時	人数	8	5
	%	61.5	38.5

家族変化(主にメンタルヘルス)

	変化あり	変化なし	家族なし
人数	11	1	1
%	84.6	7.7	7.7

認知症診断

	アルツハイマー	レビー小体型	脳血管性	MCI	その他	不明
人数	5	1	0	3	1	3
%	38.5	7.7	0	23.1	8	23

初動までの日数

	~3	4~7	8~14	15~30	31~60	61~	不明
人数	1	1	3	7	1	0	0
%	7.7	7.7	23.1	53.8	7.7	0	0

平均値 15.8日
 中央値 16日

認知症カフェ「オレンジカフェ きたい〜な」について

- 認知症の人やその家族が地域で安心して生活ができるよう、地域の支え合いを進める交流・活動の場であり、参加者の相談に認知症コーディネーターをはじめ、医療専門職（医師・歯科医師・臨床心理士・作業療法士）が応じる体制を整えている。
- 令和4年度は令和3年度と比べ認知症カフェが1か所増加し、29か所となった。昭和町・堀船高齢者あんしんセンターが「オレンジカフェらいちょう」を新規に開設し、赤羽高齢者あんしんセンターが「おしゃべりサロン」を新規に開設した。また、みずべの苑高齢者あんしんセンターは利用状況等を踏まえ、「志茂よんカフェ」を廃止した。

● 開設数（再掲）民間カフェ 令和5年3月現在

王子圏域	十条台	王子光照苑	豊島	十条	東十条・神谷	
	2	3	2(1)	3	3(2)	
赤羽圏域	西が丘園	みずべの苑	赤羽	赤羽北	浮間	桐ヶ丘 やまぶき荘
	1	2	2	1	1	1
滝野川圏域	滝野川西	晴山苑	滝野川 はくちょう	昭和町・堀船	新町光陽苑	合計
	1	2	1	3	1	29カ所

● 実施状況 令和5年3月現在

回数	参加者数	認知症コーディネーター・ 医療専門職への相談者数(再掲)	ボランティア参加(再掲)
310	2,792	97	765

● 北区医師会もの忘れ相談医従事状況 令和5年3月現在

協力医師実数	医師従事延べ数	認知症個別相談	連絡書発行
11	16	22	6

※H29年度より認知症カフェ時に同時開催

認知症サポーター養成等講座・北区認知症サポート店について

●高齢者あんしんセンターや区内介護事業所等の認知症キャラバン・メイトが講師となり、認知症サポーター養成講座およびステップアップ講座、認知症サポーターステップアップ講座を開催している。

●認知症の人に配慮した対応を心がける小売業・金融機関等の事業所向けの認知症サポーター養成講座を開催して、「認知症サポート店」として周知している。

●令和4年度認知症サポーター養成講座等実績

高齢者 あんしんセンター名	認知症サポーター養成講座			認知症サポーター ステップアップ講座			認知症サポート店
	回数	人数	※中止 (回数)	回数	人数	※中止 (回数)	登録事業所数 (H28年度～の累計)
十条台	5	153		1	3		13
王子光照苑	3	97		1	17		9
豊島	4	145					3
十条	3	38		1	14		9
東十条・神谷	2	13	1	0	0		12
西が丘園	5	107		1	29		18
桐ヶ丘やまぶき荘	2	129					4
みずべの苑	3	42		1	24		11
赤羽	11	442		2	22		18
赤羽北	1	13		1	14		5
浮間	7	318					5
滝野川西	6	98	2	1	27		37
飛鳥晴山苑	6	161	1				33
滝野川はくちょう	2	29	1				12
昭和町・堀船	4	126		1	15		14
新町光陽苑	3	44					9
王子圏域	1	14		/			/
赤羽圏域	1	19					
滝野川圏域	1	25					
長寿支援課	1	52					
合計	71	2,065	5	10	165	0	212

令和5年3月31日現在
認知症サポーター延べ人数
30,541

※コロナウイルス感染症拡大防止のため

認知症支援コーディネーター・地域支援推進員実績報告書

R4年度

1 相談事例数、訪問実績

(1) 認知症支援コーディネーター・推進員が受けた認知症の相談件数(業務の中で受けた認知症に関する相談すべてをカウント)

項目	十条台	王子 光照苑	豊島	十条	東十条 ・神谷	西が丘 園	みずべの 苑	赤羽	赤羽北	浮間	桐ヶ丘 やまぶき荘	滝野川 西	飛鳥 晴山苑	滝野川 はくちよう	昭和町 ・堀船	新町 光陽苑	合計
相談件数(初回相談の実人数)	43	37	62	25	35	38	4	34	53	139	105	105	60	7	34	3	784
相談件数(延件数)	135	168	128	150	103	171	119	884	675	451	564	564	88	32	355	16	4603

※地域包括支援センタースタッフ、ケアマネジャー、民生委員等から寄せられた相談件数を記載(ケース相談の場合、相談する人が異なっても実人数は1件とカウント)

※若年性認知症に関する相談、既に認知症の診断を受けている人に関する相談も含む

(2) 認知症支援コーディネーターの訪問支援件数

項目	十条台	王子 光照苑	豊島	十条	東十条 ・神谷	西が丘 園	みずべの 苑	赤羽	赤羽北	浮間	桐ヶ丘 やまぶき荘	滝野川 西	飛鳥 晴山苑	滝野川 はくちよう	昭和町 ・堀船	新町 光陽苑	合計
訪問支援件数(実人数)	42	60	43	44	49	61	120	98	41	78	84	208	26	9	53	6	1022
訪問支援件数(延件数)	60	90	58	78	136	222	200	182	96	141	100	804	40	13	125	6	2351

2 相談件数の内訳

(1) 相談者別相談受付件数内訳(複数カウント可)

項目	十条台	王子 光照苑	豊島	十条	東十条 ・神谷	西が丘 園	みずべの 苑	赤羽	赤羽北	浮間	桐ヶ丘 やまぶき荘	滝野川 西	飛鳥 晴山苑	滝野川 はくちよう	昭和町 ・堀船	新町 光陽苑	合計
本人	62	46	26	9	1	75	13	256	331	237	197	174	24	5	152	5	1613
家族・親族	55	61	56	7	30	81	56	142	169	144	161	290	30	28	83	8	1401
近隣住民	4	8	6	3	7	4	2	25	24	4	18	33	4	0	29	0	171
ケアマネジャー	6	16	11	0	6	18	6	0	86	42	91	65	2	3	34	1	387
医療機関	1	7	6	1	7	24	10	36	41	19	31	86	7	2	6	2	286
介護予防事業・ニーズ調査等	0	0	0	0	0	5	0	0	0	1	0	1	0	0	0	0	7
民生委員	5	0	2	0	4	7	1	6	0	0	6	4	2	0	3	0	40
地域包括支援センタースタッフ	1	10	3	3	10	12	1	3	34	5	1	20	2	0	1	0	106
介護サービス事業者	1	0	10	0	2	7	0	7	23	0	12	36	0	5	10	1	114
保健所・保健センター	0	1	5	0	0	0	0	5	1	1	0	0	0	0	0	0	13
家族介護者の会	0	0	0	0	0	0	3	0	0	0	0	0	0	0	0	0	3
その他	2	19	10	1	2	40	1	388	42	21	61	52	9	0	45	0	693
合計	137	168	135	24	69	273	93	868	751	474	578	761	80	43	363	17	4834

(2) 相談内容別内訳(複数カウント可)

項目	十条台	王子 光照苑	豊島	十条	東十条 ・神谷	西が丘 園	みずべの 苑	赤羽	赤羽北	浮間	桐ヶ丘 やまぶき荘	滝野川 西	飛鳥 晴山苑	滝野川 はくちよう	昭和町 ・堀船	新町 光陽苑	合計
行動・心理症状(BPSD)	78	25	38	5	12	87	26	299	162	2234	47	141	29	0	111	10	3304
医療機関への受診・受療に関わる相談 (未診断・受療拒否・身体的問題)	44	50	28	2	26	56	16	62	129	85	51	132	20	1	51	1	754
入院に関わる相談	0	19	10	0	1	4	3	10	13	3	8	17	2	0	23	0	113
生活機能障害	7	58	15	4	2	73	17	53	97	14	258	304	14	0	178	6	1100
患者・家族の心理的サポート、ケア等に関わる相談(家族の介護負担含む)	7	77	31	1	18	76	21	64	310	12	103	81	13	0	122	8	944
介護保険(サービス)に関わる相談 (介護サービス拒否含む)	60	70	34	3	32	55	23	106	145	101	105	138	19	41	90	2	1024
福祉サービスに関わる相談	51	3	1	0	0	1	2	14	3	0	0	18	0	0	0	0	93
消費者トラブルに関わる相談	0	4	4	0	0	0	1	1	1	9	5	1	0	0	0	0	26
権利擁護に関わる援助(高齢者虐待に 関することを含む)	0	11	14	0	2	7	2	40	49	2	5	38	7	0	115	2	294
経済問題に関わる援助	6	14	3	0	2	36	4	87	28	2	6	27	2	0	56	0	273
すまい(特養入所、都営住宅入居等)に 関わる相談	0	25	5	0	1	1	1	64	23	10	9	63	5	0	27	0	234
介護予防に関する相談	5	0	2	0	1	5	0	3	23	0	6	15	4	0	0	0	64
その他	1	82	8	0	1	38	0	118	237	9	3	9	2	0	107	1	616
合計	259	438	193	15	98	439	116	921	1220	2481	606	984	117	42	880	30	8839

(3) 相談内容の連携(つなぎ)先(複数カウント可) ※1(1)に挙げた相談のその月内に限らず、解決にあたって、相談、連絡を行った相手方を記入。

項目	十条台	王子 光照苑	豊島	十条	東十条 ・神谷	西が丘 園	みずべの 苑	赤羽	赤羽北	浮間	桐ヶ丘 やまぶき荘	滝野川 西	飛鳥 晴山苑	滝野川 はくちよう	昭和町 ・堀船	新町 光陽苑	合計
認知症支援コーディネーターで解決	32	18	55	1	0	73	33	6	333	142	219	328	28	0	17	1	1286
認知症初期集中支援チーム	0	0	0	1	1	12	3	31	57	15	8	56	0	0	0	13	197
あんしんセンターサポート医	0	3	4	0	1	5	2	29	0	0	0	3	0	0	2	0	49
医療機関	26	19	29	4	3	39	5	20	81	33	18	75	18	3	9	3	385
ケアマネジャー	28	9	27	1	0	30	14	3	213	43	53	77	5	6	33	2	544
介護サービス事業者	4	4	11	1	1	5	0	4	65	4	29	34	2	4	9	0	177
見守りボランティア等	2	0	0	0	0	3	3	58	25	0	1	20	1	0	0	0	113
保健所・保健センター	0	2	1	0	0	0	0	0	1	0	0	0	0	1	0	0	5
その他	1	18	9	1	6	38	0	0	209	9	29	66	9	0	33	2	430
合計	93	73	136	9	12	205	60	151	984	246	357	659	63	14	103	21	3186

令和5年度高齢者あんしんセンター運営計画（16包括共通）

事業名		実施計画
Ⅰ 連絡会・会議等		
1	高齢者あんしんセンター連絡会	事務連絡・事業対応の共通化等のために月1回実施
2	高齢者あんしんセンター管理者連絡会	管理者に対し、予算・事業説明、その他重要事項等の周知、検討を行うため年3回実施予定
3	社会福祉士連絡会	共通課題の検討・事業対応の共通化等のために4ヶ月に1回実施
4	主任ケアマネジャー連絡会	共通課題の検討・事業対応の共通化等のために4ヶ月に1回実施
5	看護職連絡会	共通課題の検討・事業対応の共通化等のために4ヶ月に1回実施
6	事務担当者連絡会	共通課題の検討・事業対応の共通化等のために4ヶ月に1回実施
7	生活支援体制整備事業連絡会	共通課題の検討・事業対応の共通化等のために2ヶ月に1回実施、生活支援コーディネーター研修実施
8	在宅療養推進会議	在宅療養推進の仕組みづくりや事業評価等の検討のため年2回開催。この他、検討部会を開催
9	地域医療会議	将来必要とされる区内医療環境を検討するため、年3回開催。この他、検討部会を開催
10	介護予防・日常生活支援総合事業検討会	介護予防・日常生活支援総合事業の円滑な運営に対応するために実施
11	認知症事業連絡会	認知症地域支援推進員・認知症初期集中支援チーム員・認知症キャラバンメイトによる認知症課題の明確化・支援体制づくり等のために年5回実施
12	地域ケア会議構築検討会	自立支援・介護予防に向けた地域ケア会議の構築等のために実施
Ⅱ 総合相談支援事業		
1	総合相談支援業務	地域の高齢者及びその家族等から各種相談に対し、多面的支援を実施。また、地域の高齢者の生活実態等を把握し、必要なサービスに繋げ在宅生活を支援する
2	地域見守り・支えあい活動促進補助事業	おたがいさまネットワークの協力団体で独自の取り組みを実施している町会・自治会に補助金を交付する。59団体申請（内新規1団体）
3	家族介護者支援事業	在宅介護、終末医療、介護者の健康づくり、リフレッシュなどのテーマで包括で実施
4	ふれあい交流サロン	高齢者の閉じこもり防止及び地域における見守り機能の充実を図るため、各包括で実施
5	介護予防で元気はつらつサロン	各圏域包括にて計59教室実施
6	高齢者あんしんセンターサポート医事例検討会	3圏域毎、各2回開催
7	高齢者あんしんセンターサポート医医療・訪問相談	包括で把握した困難ケースについて、医療相談や必要に応じてサポート医と訪問相談を実施
8	顔のみえる連携会議	王子・赤羽・滝野川 各圏域で1回開催
9	多職種連携研修事業	10周年記念事業の開催（研修会、シンポジウム等3回程度実施予定）

Ⅲ 権利擁護事業		
1	高齢者虐待防止啓発講演会	区民を対象に障害者虐待防止センターとの共催で1回実施
2	高齢者虐待防止センターこころの相談	高齢者本人及び家族等が抱える介護等に関する悩みに対し、臨床心理士による専門相談
3	虐待対応スキルアップ研修	包括職員を対象に年2回程度実施
Ⅳ 包括的・継続的ケアマネジメント事業		
1	主任介護支援専門員等スキルアップ研修	年11回介護支援専門員のスキルアップを目的に実施
Ⅴ 地域ケア会議推進事業		
1	おたがいさま地域創生会議	地域包括ケア連絡会や地域ケア個別会議等から把握した地域課題等の共有化と課題解決のためのサポート創出についての検討（年2回実施予定）
2	地域包括ケア連絡会	包括単独もしくは圏域で、町会・自治会、民生委員等関係者とのネットワーク構築及び地域課題の共有や解決に向けた検討のため実施
3	地域ケア個別会議	個別ケースの検討、地域課題の発見・共有及びネットワーク構築を図るため、各包括で年2回以上実施
4	介護予防のための地域ケア個別会議	事業対象者・要支援認定者に焦点を当てた介護予防・自立支援に寄与する個別会議を年1事例以上実施
Ⅵ 認知症施策推進事業		
1	認知症初期集中支援推進事業	早期診断・早期対応に向けた支援体制の構築を図るため、各包括の認知症初期集中支援チームが新規2ケース以上の支援を実施。
2	認知症ケア向上多職種協働研修	認知症ケアに携わる多職種協働のための研修を認知症地域支援推進員が開催
3	認知症カフェ	認知症カフェを16包括圏域で実施（月1回程度/所） うち1ヵ所は男性限定のカフェ（年6回）・若年性認知症カフェ（月1回）、3ヵ所は家族の集いカフェを実施（月1回/所） もの忘れ相談医や歯科医師等による講座や相談の同時実施日あり。
4	認知症サポーター養成講座	一般向け講座を全体年3回（3圏域ごと）実施、各包括年2回以上実施。
5	認知症サポート店	事業所向け講座を各包括年1回以上実施し、認知症サポート店の登録や認知症の人への対応等について支援する。
6	認知症サポーターステップアップ講座	各包括（または合同開催）年1回以上開催し、サポーターの活動支援・育成を行う。
7	認知症家族介護者教室	区民を対象に年1回以上実施。
8	認知症周知啓発	認知症の正しい理解の深めるため、周知啓発講演会やイベント等を実施

令和5年度高齢者あんしんセンターの事業評価の実施について

1 目的

平成27年の介護保険法の改正により、高齢者あんしんセンターの設置者は定期的に、高齢者あんしんセンターにおける事業の実施状況について、点検を行う努力義務を負うこととなった。

高齢者あんしんセンターは、地域包括ケアシステムの中核を担うことが期待されており、区では、高齢者あんしんセンターのサービスの質の向上や各種事業の公平・公正な運営の確保を図るため、事業評価を実施することとしたい。

なお、北区地域包括ケア推進計画（令和3年度～令和5年度）においては、日常生活圏域ごとの目標を定めている。各高齢者あんしんセンターでは、この事業評価の結果をPDCAサイクルの実施に活用し、地域の特性に合わせた効果的な取り組みを推進する。

2 実施方法

高齢者あんしんセンターの事業評価（自己評価）の実施の手引きのとおり

3 ヒアリング

6か所程度

令和5年度	令和4年度
桐ヶ丘やまぶき荘高齢者あんしんセンター	豊島高齢者あんしんセンター
西が丘園高齢者あんしんセンター	赤羽高齢者あんしんセンター
十条高齢者あんしんセンター	浮間高齢者あんしんセンター
東十条・神谷高齢者あんしんセンター	滝野川西高齢者あんしんセンター
昭和町・堀船高齢者あんしんセンター	滝野川はくちょう高齢者あんしんセンター
新町光陽苑高齢者あんしんセンター	新町光陽苑高齢者あんしんセンター

4 今後のスケジュール

時 期	内 容
令和5年6～7月	各高齢者あんしんセンターで自己評価実施
7～9月	利用者評価実施（サロンの運営が可能な時期に実施）
10～11月	ヒアリング調査実施
12月～	報告書作成
令和6年3月	地域包括運営協議会に結果報告

※ヒアリングについては、別紙により委員の参加の意向確認及び日程調整を行い実施します。

I 組織・運営体制について

資料9-2

1 事業計画	①事業計画が職員に周知されているか。	・できている	・ある程度できている	・ほとんどできていない	・できていない
	②事業計画は実現可能な内容となっているか。	・できている	・ある程度できている	・ほとんどできていない	・できていない
	③事業計画の進捗状況を把握しているか。	・できている	・ある程度できている	・ほとんどできていない	・できていない
	④事業計画と実績を区に報告しているか。	・できている	・ある程度できている	・ほとんどできていない	・できていない
2 高齢者人口と世帯	①担当地域の高齢者人口(65歳以上及び75歳以上)を把握しているか。	・できている	・ある程度できている	・ほとんどできていない	・できていない
	②担当地域の高齢者のみ世帯数(65歳以上及び75歳以上)を把握しているか。	・できている	・ある程度できている	・ほとんどできていない	・できていない
	③担当地域の高齢化率を把握しているか。	・できている	・ある程度できている	・ほとんどできていない	・できていない
3 職員の確保と育成	①特定の職員に負担がかからない業務分担になっているか。	・できている	・ある程度できている	・ほとんどできていない	・できていない
	②職場内研修や外部研修等を活用し、職員の資質向上に取り組んでいるか。	・できている	・ある程度できている	・ほとんどできていない	・できていない
	③職員の継続雇用に努めているか。	・できている	・ある程度できている	・ほとんどできていない	・できていない
	④退職職員の補充はスムーズに出来ているか。 (主任ケアマネジャー、保健師、看護師、社会福祉士、生活支援/見守りコーディネーター、事務職)	・できている	・ある程度できている	・ほとんどできていない	・できていない
	⑤問題解決に当たって、職員間の連携は取れているか。	・できている	・ある程度できている	・ほとんどできていない	・できていない
	⑥過去3年間の退職者数(異動は含まない)	31(元)年度()人 2年度()人 3年度()人			
4 個人情報保護	①個人情報保護マニュアルが整備され、全職員が内容を把握しているか。	・できている	・ある程度できている	・ほとんどできていない	・できていない
	②個人情報保護に関する研修が実施されているか。	・できている	・ある程度できている	・ほとんどできていない	・できていない
	③個人情報は安全な場所(鍵・パスワード付)で保管されているか。	・できている	・ある程度できている	・ほとんどできていない	・できていない
	④事故が発生した場合の対応方法を把握しているか。	・できている	・ある程度できている	・ほとんどできていない	・できていない
5 苦情対応	①苦情対応窓口の情報(連絡先、受付時間等)を公表しているか。	・できている	・ある程度できている	・ほとんどできていない	・できていない
	②苦情対応マニュアルを整備しているか。	・できている	・ある程度できている	・ほとんどできていない	・できていない
	③苦情について本部及び区に報告しているか。	・できている	・ある程度できている	・ほとんどできていない	・できていない
	④苦情についてセンター内で共有しているか。	・できている	・ある程度できている	・ほとんどできていない	・できていない
	⑤苦情対応後、改善がなされているか。	・できている	・ある程度できている	・ほとんどできていない	・できていない
備考欄					

Ⅱ 総合相談支援事業について

1 相談体制	①ケース毎の担当者が明確になっているか。	・できている	・ある程度できている	・ほとんどできていない	・できていない
	②相談記録が整備されており、担当者が不在の場合でも対応出来るようになっているか。	・できている	・ある程度できている	・ほとんどできていない	・できていない
	③3職種が協働して相談、訪問を行うなどチームアプローチが出来ているか。	・できている	・ある程度できている	・ほとんどできていない	・できていない
	④緊急時に連携できる医療機関や介護事業者、施設等があるか。	・できている	・ある程度できている	・ほとんどできていない	・できていない
2 地域のネットワーク	①地域の関係機関とのネットワーク構築を積極的に行っているか。	・できている	・ある程度できている	・ほとんどできていない	・できていない
	②町会・自治会の活動状況を把握しているか。	・できている	・ある程度できている	・ほとんどできていない	・できていない
	③民生委員と連携(相談が出来る体制)が取れているか。	・できている	・ある程度できている	・ほとんどできていない	・できていない
	④民生委員とどのような連携を行っているか。 ・地域ケア会議・地域包括ケア連絡会への参加依頼 その他()				
	⑤消防署と連携(相談が出来る体制)が取れているか。	・できている	・ある程度できている	・ほとんどできていない	・できていない
	⑥消防署との具体的な連携内容 該当するものを○で囲む ・個別相談 ・防災訓練への参加 ・防火防災診断への協力 その他()				
	⑦警察署と連携(相談ができる体制)が取れているか。	・できている	・ある程度できている	・ほとんどできていない	・できていない
3 社会資源の把握	①地域の社会資源の把握を常に行っているか。	・できている	・ある程度できている	・ほとんどできていない	・できていない
	②地域の社会資源情報のマップやリストを作成しているか。(ミルモネットの活用を含む)	・できている	・ある程度できている	・ほとんどできていない	・できていない
	③地域の社会資源情報の更新を行い、提供できるように整理されているか。	・できている	・ある程度できている	・ほとんどできていない	・できていない
備考欄					

Ⅲ 権利擁護事業について

1 成年後見制度活用	①相談内容等から成年後見制度を利用する必要があるか判断できているか。	・できている	・ある程度できている	・ほとんどできていない	・できていない
	②区長申し立ての必要性の判断は適切か。	・できている	・ある程度できている	・ほとんどできていない	・できていない
	③区長申し立ての判断をした場合、区への連絡は迅速に行っているか。	・できている	・ある程度できている	・ほとんどできていない	・できていない
2 高齢者虐待防止	①区や権利擁護センター等の研修に積極的に参加しているか。	・できている	・ある程度できている	・ほとんどできていない	・できていない
	②虐待を把握した場合、速やかに区に報告し役割調整(体制づくり)を行っているか。	・できている	・ある程度できている	・ほとんどできていない	・できていない
	③通報を受け原則48時間以内に事実確認を行っているか。	・できている	・ある程度できている	・ほとんどできていない	・できていない
	④高齢者虐待の防止啓発に努めているか。	・できている	・ある程度できている	・ほとんどできていない	・できていない
	⑤高齢者虐待対応で解決に向けて取り組んだ事例(1件)				
備考欄					

IV 包括的・継続的ケアマネジメント事業について					
1 介護支援専門員の支援	①担当地域の主任介護支援専門員と連携が取れているか。	・できている	・ある程度できている	・ほとんどできていない	・できていない
	②介護支援専門員からの相談に対し、必要に応じて同行訪問や助言を行っているか。	・できている	・ある程度できている	・ほとんどできていない	・できていない
	③包括独自の「ケアマネ支援講座」の実施回数	()	回		
	④包括独自の「事例検討会」の実施回数	()	回		
2 地域包括ケア連絡会	①地域包括ケア連絡会の開催回数(包括主催)(協議体を含む)	()	回		
	②地域課題の把握、課題解決のための内容になっているか。	・できている	・ある程度できている	・ほとんどできていない	・できていない
	③テーマ内容				
	④参加者はテーマ内容に合っているか。	・できている	・ある程度できている	・ほとんどできていない	・できていない
	⑤地域包括ケア連絡会で把握した課題を包括内で共有しているか。	・できている	・ある程度できている	・ほとんどできていない	・できていない
備考欄					
V 地域ケア会議について					
1 地域課題の把握	①地域ケア個別会議の開催回数	()	回		
	②地域ケア個別会議の結果を区に報告しているか。	・できている	・ある程度できている	・ほとんどできていない	・できていない
	③地域ケア個別会議で把握した課題を包括内で共有しているか。	・できている	・ある程度できている	・ほとんどできていない	・できていない
	④地域包括ケア連絡会、地域ケア個別会議で把握した課題を3圏域の地域包括ケア連絡会、おたがいさま地域創生会議につなげているか。	・できている	・ある程度できている	・ほとんどできていない	・できていない
備考欄					
VI 在宅医療・介護連携推進事業について					
1 在宅医療・介護連携推進事業	①多職種連携研修や顔の見える連携会議等に積極的に参加しているか。	・できている	・ある程度できている	・ほとんどできていない	・できていない
	②在宅診療を行う医療機関を把握しているか。	・できている	・ある程度できている	・ほとんどできていない	・できていない
	③高齢者あんしんセンターサポート医の利用にあたっては、事前にセンター内で検討しているか。	・できている	・ある程度できている	・ほとんどできていない	・できていない
備考欄					

VII生活支援体制整備事業について				
1 生活支援体制整備事業	①見守りが必要な高齢者を把握するためにどのような取り組みをしているか。具体的な取り組み例			
	②地域の見守りの担い手育成に取り組んでいるか。	・できている	・ある程度できている	・ほとんどできていない ・できていない
	③生活支援コーディネーター養成研修等に参加しているか。	・できている	・ある程度できている	・ほとんどできていない ・できていない
備考欄				
VIII認知症施策推進事業について				
1 認知症施策推進事業	①認知症サポーター養成講座の開催回数		()回	
	②認知症サポーター交流会の開催回数		()回	
	③認知症サポーターステップアップ講座の開催回数		()回	
	④こんちゃんサポーターの圏域の登録人数を把握しているか。		()人 (うち評価年度の登録人数)人	
	⑤認知症カフェは、医師と連携して開催しているか。	・できている	・ある程度できている	・ほとんどできていない ・できていない
	⑥認知症サポート店との連絡はとれているか。	・できている	・ある程度できている	・ほとんどできていない ・できていない
	⑦認知症の人に対し適切なサービスが提供されるよう、医療機関や介護事業所等と連携しているか。	・できている	・ある程度できている	・ほとんどできていない ・できていない
	⑧必要時に、初期集中支援チームと連携が出来ているか。	・できている	・ある程度できている	・ほとんどできていない ・できていない
	⑨初期集中支援チームの事例(1件)			
備考欄				
IX介護予防・日常生活支援総合事業について				
1 介護予防・日常生活支援総合事業	①目的に沿ったケアマネジメントが出来ているか。	・できている	・ある程度できている	・ほとんどできていない ・できていない
	②一部委託事業者との連携や情報共有が出来ているか。	・できている	・ある程度できている	・ほとんどできていない ・できていない
	③自主グループへの支援など、介護予防の地域での基盤づくりに取り組んでいるか。	・できている	・ある程度できている	・ほとんどできていない ・できていない
備考欄				

Xその他

1 ふれあい交流サロン	①サロンの担い手の育成を行っているか。	・できている ・ある程度できている ・ほとんどできていない ・できていない
	②サロンの担い手の育成方法	
	③利用者拡大のための取り組みをしているか。	・できている ・ある程度できている ・ほとんどできていない ・できていない
	④サロン数と延べ実施回数	サロン数() 延()回
	⑤実施内容(特色のあるもの・好評なもの)	
2 家族介護者支援事業	①家族介護者教室の開催回数	()回
	②家族介護者教室の内容	
	③その他の取組	

備考欄

北区全高齢者実態把握調査フォローアップ事業実施状況

1 事業の目的

令和3年度に実施した北区全高齢者実態把握調査（対象：令和3年10月1日時点で北区に在住する満65歳以上で要介護認定を受けていない方）の結果を分析し、各圏域の状況に応じたフレイル予防・介護予防等の取り組みを検討し、実施につなげる。

取り組みにあたっては、PDCAサイクルに沿って事業を展開できるよう、高齢者あんしんセンター職員を対象とする研修、現場支援を実施する。

2 令和4年度実施状況（（1）～（3）について東京都健康長寿医療センターが実施）

（1）調査結果の分析と北区全域および19の地域ごとのリーフレットを作成。

（2）（1）のデータ集計・分析結果について、全高齢者あんしんセンターへの説明実施

（3）PDCAサイクルの伴走支援（8圏域）（東京都健康長寿医療センター）

分析結果、圏域ごとのヒアリングで把握した課題に対する活動をPDCAサイクルに沿って立案・実施していけるよう、高齢者あんしんセンター職員を対象とする研修および現場支援を実施。

8圏域：①十条台 ②豊島 ③十条 ④神谷 ⑤浮間 ⑥桐ヶ丘やまぶき荘
⑦滝野川西 ⑧東田端

（4）各高齢者あんしんセンターで分析結果の周知、地域の状況に合わせた介護予防・フレイル予防等の取り組み、また地域課題解決に向けた取り組みについて検討。

3 令和5年度実施予定（（1）～（2）について東京都健康長寿医療センターが実施）

（1）令和4年度PDCAサイクルの伴走支援実施圏域のうち、3圏域でモデル事業の企画・支援。

モデル事業圏域	取り組みの地域	取り組み内容
①豊島	豊島5丁目団地	男性の居場所・役割づくり ～孤立解消をめざして～
②十条	十条	地域資源と連携した食環境の整備 ～男性の食の多様性の向上をめざして～
③神谷	神谷	認知症の予防・共生を目指したつながりづくり

（2）令和5年度新たに4圏域で伴走支援実施のごとの状況に合わせた事業の企画・提案

伴走支援4圏域：①王子 ②赤羽 ③昭和町・堀船（どちらかの圏域）
④東十条

（3）各高齢者あんしんセンターでの地域の状況に合わせた介護予防・フレイル予防や地域課題解決に向けた取り組みを実施。