

【風水害対策編】

1. 北区の水害履歴

	発生日	被害発生場所	被害状況
平成5年 (1993)	6月21日(大雨・洪水警報、雷注意報)	赤羽台外	床上浸水 56件 床下浸水 101件
	8月26日(台風11号)	昭和町外	床下浸水 128件
平成6年 (1994)	7月7日(大雨・洪水警報、雷注意報)	岸町外	床下浸水 31件
	7月18日(大雨・洪水警報、雷注意報)	昭和町外	床下浸水 3件
	8月20日(大雨・洪水警報、雷注意報)	赤羽北外	床下浸水 1件
平成7年 (1995)	8月2日(大雨・洪水警報)	西ヶ原外	床上浸水 2件 床下浸水 21件
	9月16日 (大雨・洪水・暴風・波浪警報)	田端、飛鳥山公園外	倒木 6件
平成8年 (1996)	9月21～23日 台風17号 (大雨・洪水・暴風・波浪警報)	西ヶ原、豊島、街路・公園外	床上浸水 3件 道路冠水 4件 倒木 36件
平成9年 (1997)	6月20日 台風7号 (大雨・洪水・暴風・波浪警報)	浮間、街路・公園外	道路冠水 1件 倒木 9件
平成10年 (1998)	8月29～30日 台風4号 (大雨・洪水・暴風・波浪警報)	赤羽西、岸町外	床下浸水 2件 道路冠水 1件 地下道冠水 1件
	9月15～16日 台風5号 (大雨・洪水・暴風・波浪警報)	西ヶ原、街路・公園	道路冠水 3件 倒木 3件
平成11年 (1999)	8月29日(大雨・洪水警報)	岸町、西ヶ原、昭和町外	床下浸水 75件 道路冠水 5件 公園冠水 1件 地下道冠水 1件
平成12年 (2000)	7月4日(大雨・洪水警報)	東十条、西ヶ原	床下浸水 2件 道路冠水 2件
	7月7～8日 台風3号 (大雨・洪水警報)	昭和町、豊島外	道路冠水 3件 倒木 2件 道路陥没 1件
	8月7日(大雨・洪水警報)	滝野川	道路冠水 1件
	8月9日(大雨・洪水警報)	西ヶ原、岸町	床下浸水 4件 地下道冠水 1件
	9月11～12日 (大雨・洪水警報)	赤羽西、志茂、赤羽台外	床下浸水 9件 道路冠水 10件 道路陥没 1件 地下道冠水 1件 半地下駐車場浸水 5件
平成13年 (2001)	9月10～12日 台風15号 (大雨・洪水警報)	赤羽北、志茂、赤羽台外	床下浸水 5件 道路冠水 10件 公園灯損壊 1件 倒木 14件
平成14年 (2002)	7月10～12日 台風6号 (大雨・雷・強風・波浪・洪水注意報)	桐ヶ丘中央公園外	倒木 3件
	8月2日(大雨・洪水・雷注意報)	西ヶ原、岸町、十条仲原外	床下浸水 2件 道路冠水 2件 地下道冠水 1件
	8月4日(大雨・洪水警報)	西ヶ原、岸町、赤羽西、赤羽、赤羽台、赤羽北外	床下浸水 33件 半地下駐車場浸水 4件 道路冠水 3件 地下道冠水 1件

	発生日	被害発生場所	被害状況
平成15年 (2003)	6月25日 集中豪雨 (大雨・雷・洪水注意報)	赤羽台、岸町、赤羽西	床下浸水 5件
	10月13日 集中豪雨 (大雨・洪水・強風・波浪注意報)	堀船、豊島、志茂、田端 新町、王子	床上浸水 3件 床下浸水 2件 道路冠水 5件
平成16年 (2004)	9月4日 集中豪雨 (大雨・洪水警報)	志茂、神谷、岸町、赤羽、 東田端	床上浸水 16件 床下浸水 43件 道路冠水 3件
	10月9日 台風21号 (大雨・洪水警報)	赤羽台、赤羽北、赤羽西、 志茂、昭和町、岸町、東 十条、豊島、岩淵、上中 里、栄町、東田端、滝野 川	床上浸水 2件 床下浸水 16件 道路冠水 3件
	10月20日 台風23号 (大雨・洪水警報)	西ヶ原、滝野川、昭和町、 赤羽西、志茂、桐ヶ丘	床上浸水 2件 床下浸水 5件 道路冠水 7件
平成17年 (2005)	8月12日 集中豪雨 (大雨・洪水警報)	赤羽西、中里、西ヶ原、 赤羽	床上浸水 1件 床下浸水 4件
	8月25日 台風11号 (大雨・洪水・暴風・波浪警報)	滝野川、西ヶ原、桐ヶ丘	倒木 3件
	9月4日 集中豪雨 (大雨・洪水警報)	堀船、滝野川、田端新町、 赤羽北、上中里、栄町、 赤羽台、赤羽西	床上浸水 310件 床下浸水 983件
平成19年 (2007)	9月6日 台風9号 (大雨・洪水・暴風・波浪警報)	田端、滝野川、王子、堀 船、豊島、西が丘、東十 条、赤羽西	倒木 33件 雨水ますの詰まり 2件 看板等の倒れ 2件 屋根の飛散 1件
平成21年 (2009)	8月9日 集中豪雨 (大雨・洪水警報、土砂災害警戒情報)	中十条、神谷、赤羽西、 志茂、赤羽台、赤羽北、 田端新町	床上浸水 40件 床下浸水 61件 道路冠水 4件 公園冠水 1件 マンホール溢水 5件
	8月10日 集中豪雨 (大雨・洪水警報)	王子、堀船、東十条、中 十条、滝野川、西ヶ原、 上中里、中里、昭和町、 田端	床上浸水 20件 床下浸水 10件 道路冠水 19件 公園冠水 3件 公共建築物浸水 3件
	10月8日 台風18号 (暴風・波浪・大雨・洪水警報)	豊島、中十条、滝野川、 西ヶ原、田端新町	床上浸水 7件 床下浸水 8件 道路冠水 5件 倒木 9件 公共建築物浸水 3件
平成22年 (2010)	7月5日 集中豪雨 (大雨・洪水警報、土砂災害警戒情報)	王子、豊島、堀船、東十 条、中十条、十条仲原、 上十条、神谷、西が丘、 赤羽西、志茂、赤羽台、 桐ヶ丘、滝野川、栄町、 上中里	床上浸水 285件 床下浸水 263件 道路冠水 17件 公園冠水 4件 マンホール溢水 7件
平成23年 (2011)	8月26日 集中豪雨 (大雨・洪水警報)	赤羽、浮間、王子、桐ヶ 丘、志茂、十条、滝野川、 豊島、西ヶ原、東十条、 堀船	床上浸水 19件 床下浸水 24件 公園冠水 2件 マンホール溢水 8件

震災対策編	第1部
	第2部
	第3部
担当表	担当表
	第1部
風水害対策編 本編	第2部
	第3部
	担当表
資料編	震災対策編
	風水害対策編

発生日		被害発生場所	被害状況
平成23年 (2011)	9月21日 台風15号 (大雨・洪水警報)	赤羽北、王子、桐ヶ丘、 志茂、十条台、田端、堀 船	床下浸水 1件 道路冠水 1件 倒木 21件 停電 734世帯
平成24年 (2012)	4月3日(暴風注意報)	赤羽、神谷、西ヶ原、王 子、豊島、堀船、中里、 栄町、昭和町	枝落ち 3件 家屋破損 4件 街路灯倒れ 1件 案内標識倒れ 1件
平成24年 (2012)	6月19日 台風4号 (暴風警報)	赤羽、浮間、王子、桐ヶ 丘、志茂、十条、滝野川、 豊島、西ヶ原、堀船、田 端	倒木 18件 雨水ますのつまり 1件 フェンス倒壊 1件
平成24年 (2012)	9月30日 台風17号 (大雨・洪水・暴風警報)	赤羽、王子、豊島、西ヶ 原、岸町、田端	倒木 3件 家屋破損 1件
平成25年 (2013)	1月14日(大雪)	赤羽、赤羽北、赤羽台、 赤羽西、浮間、王子、王 子本町、上中里、神谷、 岸町、桐ヶ丘、上十条、 東十条、中十条、十条仲 原、志茂、栄町、堀船、 滝野川、田端、豊島、西 ヶ原	倒木等 11件 電話線切断等 5件 枝折れ 26件 除雪要望 17件 道路排水不良 1件 停電 王子1,2丁目、 豊島1丁目 その他 15件
平成25年 (2013)	9月15～16日 台風18号 (大雨・洪水警報、 土砂災害警戒情報)	赤羽、王子、浮間、西が 丘、滝野川	道路冠水 2件 倒木 1件
平成25年 (2013)	10月15日～16日 (大雨・洪水・暴風警報)	赤羽、王子、浮間、豊島、 西ヶ原	倒木 13件
平成26年 (2014)	2月8日(大雪)	赤羽西、岸町、中十条	除雪・融雪剤要望13件 その他 4件
平成26年 (2014)	2月14～15日(大雪)	赤羽、赤羽台、浮間、上 十条、東十条、滝野川、 西が丘、堀船、	倒木 19件 枝折れ 19件 除雪要望 6件 道路冠水 3件 その他 10件
平成26年 (2014)	6月29日 集中豪雨 (大雨・洪水警報)	昭和町、赤羽西、桐ヶ丘、 上十条	床上浸水 1件 床下浸水 3件 道路冠水 2件
平成27年 (2015)	9月9日 台風18号 (大雨・洪水警報)	赤羽西	がけ崩れ 1件
平成28年 (2016)	8月22日 台風9号 (大雨・洪水・暴風警報、土砂 災害警戒情報、土砂災害(特別) 警戒区域に対し避難勧告を発令)	赤羽、十条台、十条仲原	倒木 3件
平成29年 (2017)	7月18日 集中豪雨(雹、強風)	田端、東田端、中里、 西ヶ原、滝野川	道路冠水 1件 床上浸水 4件 街路灯破損 4件 倒木 2件
平成29年 (2017)	10月22日～24日 台風21号 (大雨・洪水・暴風警報、荒川氾濫注 意情報、土砂災害警戒区域に対し避 難準備・高齢者等避難開始を発令)	豊島、堀船、赤羽西、 赤羽北、西が丘、浮間	河川護岸漏水 4件 倒木 5件

発生日		被害発生場所	被害状況
平成30年 (2018)	1月22～23日(大雪)	区内全域	除雪要望 52件 その他 13件
平成30年 (2018)	9月4日～5日 台風21号 (大雨・雷・洪水注意報)	区内全域	倒木3件 枝折れ多数
平成30年 (2018)	9月18日 大雨警報	赤羽台、西が丘、赤羽西、 十条仲原	床上浸水2件 床下浸水1件 道路冠水2か所
平成30年 (2018)	9月30日～10月1日 台風24号 (暴風警報)	区内全域	倒木45件以上 枝折れ多数 街路灯破損2件 公園フェンス倒 壊2件 住宅破損2件
令和元年 (2019)	9月8日～9日 台風15号 (大雨・洪水・暴風警報、自主避難施設 開設(3か所))	区内全域	倒木・枝折れ多 数 住宅破損7件
令和元年 (2019)	10月11日～13日 台風19号 (大雨(土砂災害)、洪水、暴風警報、 大雨特別警報(土砂災害、浸水害)、荒 川氾濫危険情報発表岩淵水門(上)警戒 レベル3、自主避難施設開設(20か所)、 石神井川避難勧告)	区内全域	倒木17件 枝折れ多数 浮棧橋傾斜(北 赤羽船着場) 水位上昇により 自沈(岩淵船着 場)
令和2年 (2020)	10月10日 台風14号及び関連する秋雨前線 (大雨警報)	赤羽台	倒木1件 枝折れ6件
令和5年 (2023)	6月2日～3日 台風2号の接近(大雨警報、洪水警報、 石神井川氾濫危険情報発表、土砂災害警 戒情報発表、水害対応避難場所開設)	区内全域	倒木2本 道路冠水3か所 公園冠水1か所
令和6年 (2024)	2月5～6日(大雪)	区内全域	倒木2件

震災対策編

第1部

第2部

第3部

担当表

風水害対策編
本編

第1部

第2部

第3部

担当表

資料編

震災対策編

風水害対策編

「園部おまわりさんありがとう きねん碑」と刻まれた石碑が、赤羽警察署の敷地にあります。昭和33年（1958）9月下旬の狩野川台風の時、人命救助のために殉職した警察官、園部正一さんへの感謝を表したものです。その場所は、関係者以外立ち入り禁止なので、現在、石碑が赤羽署にあることは、あまり知られていません。もともとは、上十条と十条仲原の境目にある「游鯉園の坂」を北へ下った辺りにありました。西が丘と上十条の谷間を流れる北耕地川（稲付川）のほとりにあたります（現在は暗渠）。



赤羽警察署にある園部さんの石碑(右)と説明版(左)

戦後、東京を襲った風水害のうち、最も大きな被害をもたらしたのが、狩野川台風（台風22号）でした。記録的な大雨なため、全国で多くの河川が氾濫しました。区内でも、石神井川が音無橋付近であられ、国鉄王子駅の改札口を高さ2メートルの濁流が襲いました。この水害をきっかけに、石神井川の改修工事が実施されました。また、浮間の都営住宅では、床上40センチの浸水となり、近くの工場の人々などが救助にあたりました。『新修北区史』によれば、区内の床上浸水は5063戸に達したとあります。

台風の関東地方上陸は9月27日未明ですが、それ以前に東京では大雨が降り続き、斜面で土砂崩れが発生していました。区内でも、桐ヶ丘・西が丘・上十条・中十条などの急斜面で、土砂崩れが発生しました。土砂崩れは、区全体で60数か所発生し、13名が死亡しました（『朝日新聞』昭和33年9月28日）。最も悲惨だったのは、米軍兵器補給廠（TOD）の崖が崩れ、赤羽西で8戸が全壊し7名が土砂にうまって死亡したことです。その崖は、日本側の管理が及ばない米軍用地にあり、被災したのは区民の住宅でした。



狩野川台風で大水となった王子駅付近
（北区立中央図書館所蔵）

話を石碑の警察官のことに戻しましょう。台風が接近していた26日午後5時30分ごろ、赤羽警察署の園部正一巡査は、北耕地川付近で発生した土砂崩れの現場で、被災者の救出にあっていました。その任務の中で、園部さんは、一家4人を救い出した後、さらに残された女の子を救おうとしました。すると、再び土砂くずれが起こり、彼は、押し流された家の下敷きとなり、北耕地川の濁流にのまれて命を落としたのです。遺体が発見されたのは、翌朝のことでした。彼の年齢は45歳で、妻と二人の娘を残しての殉職でした（『読売新聞』昭和33年9月27日）。

園部さんには、勲七等や警察功労章が贈られ、また、2階級特進により警部補に昇格しました。葬儀は、赤羽署の署葬として執り行われ、園部さんに救助された男性は「感謝の念と申しわけない気持ちでいっぱいです」と霊前で声を詰まらせたと報じられています（『朝日新聞』昭和33年10月15日）。

石碑の説明版「きねん碑について」には「昭和三十三年九月二十六日夕方 赤羽警察署の園部警部補は第二十二号台風による崖くずれの警戒中倒壊家屋の下敷となった親子四人を身を挺してたすけ出し更にとり残された幼女を救おうとしたとき再度の崖くずれがあったため倒壊した家屋もろとも濁流におし流されて壮烈な殉職を遂げたものであるその後殉職のこの地に近い第三岩淵小学校ではこれを生きた教材としてとりあげたところ学童は自らの手でささやかな碑をたて花を捧げ感謝の日誌を綴って園部警部補の冥福を祈った これを伝えきいた渋谷に住む石龍さんは園部警部補の殉職と学童のまごころに感謝永久に記念されるべきものとしてここにこの碑を建立されたものである 昭和三十四年五月五日建立」とあります。説明版は、二つあり、白いほうが昭和34年に建てられたもので、黒いものは、平成25年、全く同じ文面で、奥田富也署長をはじめとする赤羽警察署一同により新たに建てられたものです。

説明版に「第三岩淵小学校（※）ではこれを生きた教材としてとりあげたところ学童は自らの手でささやかな碑をたて…」とあるのが、少し分かりづらいので解説しましょう。狩野川台風の翌年、昭和34年1月、第三岩淵小学校のある先生が、二年生社会科の「おまわりさん」の授業で、園部さんのことを話しました。この話に感動した10人の子どもたちは、感謝を表すため木製の碑を自らの手で作りました。お小遣いを出しあい、高さ約1メートル、6センチ角の木を買い「園部おまわりさんありがとう きねん碑」と書いて現場に建てたのです。子どもたちは、放課後、花や千羽鶴を碑にたむけるようになり、このことを日記にしたためました。さらに、石の記念碑を建てるためにお小遣いをため、また大人たちにも働きかけたのです。子どもたちの行動は、街の話題となり『読売新聞』昭和34年3月24日夕刊紙上で、日記の文面とともに報じられました。すると、記事に感動した渋谷区の石材店が、石碑の建立を申し出てくれたのです。

一方、子どもたちの募金の輪は、クラス全体に広がっていき、3月の終業式には1756円に達しました。昭和34年の2年生にとっての1756円ですから、決して小さい金額ではありません。このお金は、赤羽防犯協会会長に手渡されました。子どもたちは、その思いを大人たちに託したのです。ついに、5月5日の子どもの日、石で造られた碑の除幕式が執り行われました。式には、校長や署長、防犯協会会長、そして園部さんの遺族の顔もありました（『読売新聞』昭和34年5月3日）。

※ 第三岩淵小学校は平成28(2016)年4月1日に清水小学校と統合し、西が丘小学校になりました。

震災対策編	第1部
	第2部
	第3部
	担当表
風水害対策編 本編	第1部
	第2部
	第3部
資料編	担当表
	震災対策編
	風水害対策編

2. 雨水流出抑制施設設置に関する指導要綱

雨水流出抑制施設設置に関する指導要綱

(目的)

第1条 この要綱は、北区管内河川の総合的な治水対策の一環として、当該流域に所在する公共施設及び大規模民間施設に雨水流出抑制施設(以下「抑制施設」という。)を設置することを目的とする。

(大規模民間施設)

第2条 大規模民間施設とは、敷地面積が500㎡以上の施設をいう。

(対象)

第3条 抑制施設の設置を要する施設は、国、都、区、市、公社、及び都市再生機構等が所管する施設及び大規模民間施設で次の各号に掲げる施設を対象とする。

- 一 新築又は大規模に改築する施設
- 二 その他治水対策上必要な施設

(内容)

第4条 抑制施設とは次の各号に掲げるものをいう。

- 一 雨水の浸透施設
- 二 雨水の貯留施設
- 三 一、二を組み合わせた施設

(流域対策量)

第5条 当該河川流域の流域対策量は公共施設、大規模民間施設とも別表1の流域対策量以上とする。

(抑制施設の設置者)

第6条 抑制施設の設置者とは、施設を所管するもの又は、これに相当するものをいう。

(計画書の提出)

第7条 抑制施設の設置者は、抑制施設設置に当たっては、事前に計画書(様式-1)を提出するものとする。

2 前項の計画書を提出するに当たっては、許容排水量の調整のために必要に応じて次の各号に掲げる者と協議すること。

- 一 下水道管理者
- 二 河川管理者

(報告)

第8条 抑制施設の設置者は、これらの設置が完了した時は、速やかに完了届(様式-2)を提出するものとする。

(維持管理)

第9条 抑制施設の設置者は、抑制施設の効果が保全できるよう適切に維持管理するものとする。

(事務)

第10条 この要綱に関する事務は、土木部担当課において行う。

- 付則 この要綱は、平成元年6月5日から施行する。
- 付則 この要綱は、平成17年4月1日から施行する。
- 付則 この要綱は、平成22年4月1日から施行する。
- 付則 この要綱は、平成28年8月1日から施行する。

別表1

流域	敷地面積	流域対策量
新河岸川	1ha 以上	950 m ³ /ha ※
	500 m ² 以上 1ha 未満	600 m ³ /ha
隅田川 石神井川 神田川	500 m ² 以上	600 m ³ /ha

※必要に応じて東京都と協議すること

※敷地面積が500 m²未満の場合

近年都市化が進み、地域に降った雨が一挙に下水道や河川に流れ込み、いわゆる「都市型水害」が発生しています。また、地下水の減少により湧き水が涸れたり、樹木の育成に支障がでるなど自然環境にも影響が出ています。

このような「都市型水害」の被害軽減・防止並びに自然環境の復活・保全のため、敷地が500 m²未満の場合でも、浸透施設（浸透トレンチ・浸透ます等）を、敷地面積1,000 m²当たり30 m³の雨水を浸透させることを目途に設置して頂くようご協力をお願いいたします。

震災対策編	第1部
	第2部
	第3部
	担当表
風水害対策編 本編	第1部
	第2部
	第3部
	担当表
資料編	震災対策編
	風水害対策編

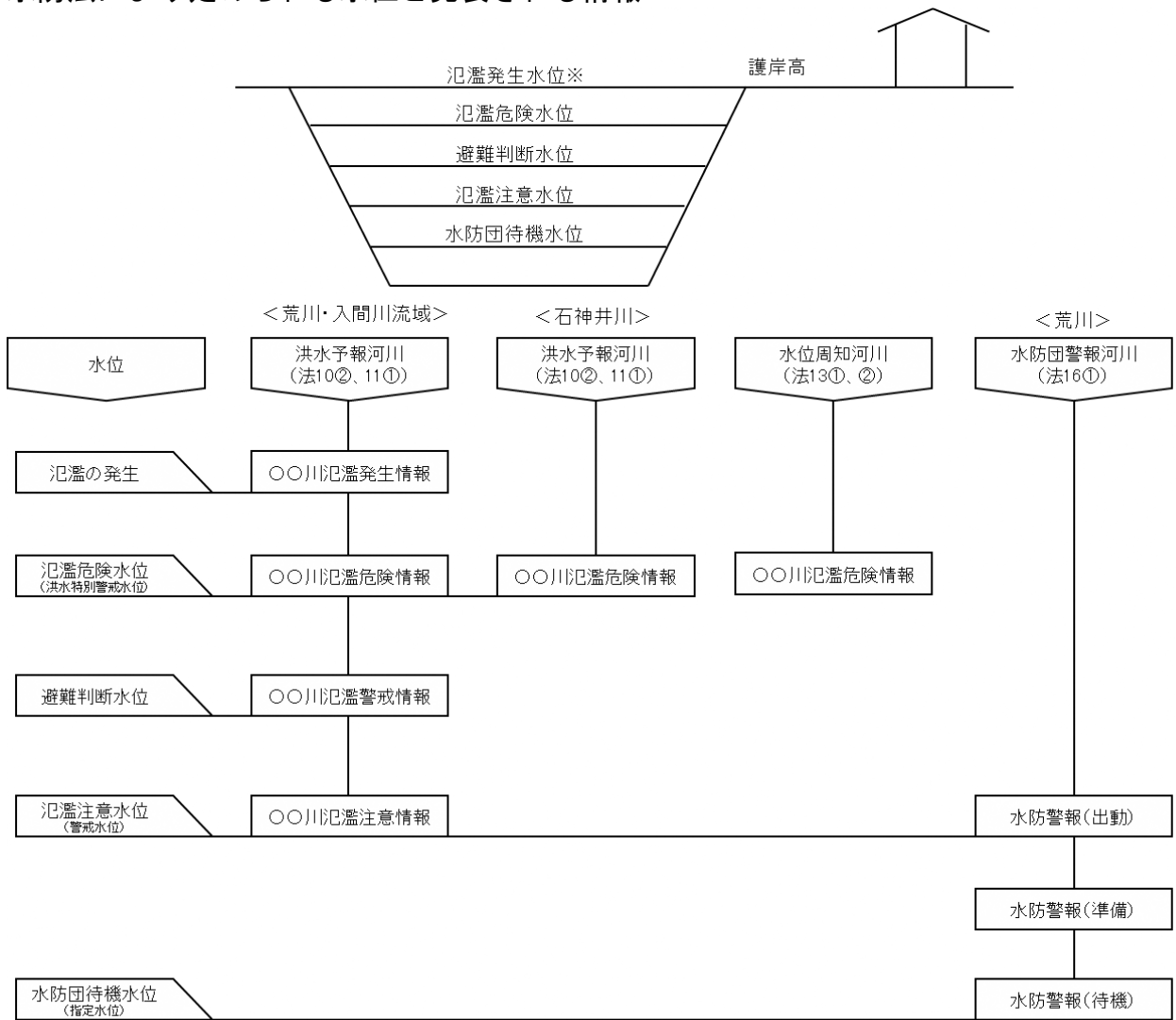
3. 水防関係機関一覧表

官公署名	所在地	電話番号
北区 (土木部)	王子本町1-15-22	3908-1111 (代表)
(土木政策課)	〃	3908-9238
(交通事業担当課)	〃	3908-9216
(事業用地担当課)	〃	3908-9254
(土木管理課)	〃	3908-9216
(道路公園課)	〃	3908-9213
(建築課)	〃	3908-9176
(防災・危機管理課)	〃	3908-8184
東京消防庁 (警防部警防課)	千代田区大手町1-3-5	3212-2111
東京消防庁第五消防方面本部	豊島区西池袋2-37-8	3590-0119
王子消防署	王子4-28-1	3927-0119
赤羽消防署	神谷3-11-22	3902-0119
滝野川消防署	西ヶ原2-1-1	3916-0119
王子消防団	王子4-28-1	3927-0119
赤羽消防団	神谷3-11-22	3902-0119
滝野川消防団	西ヶ原2-1-1	3916-0119
東京都建設局河川部	新宿区西新宿2-8-1	5320-5435 FAX 5388-1534~5
東京都第六建設事務所	足立区千住東2-10-10	3882-1152 (代表) 3882-4084
東京都江東治水事務所水門課	葛飾区亀戸2-10-7	5620-2493
東京都下水道局西部第二下水道事務所	浮間4-27-1	3969-2311
東京都下水道局西部第二下水道事務所 北出張所 (委託)	浮間4-27-1	3969-6490 3969-6491
警視庁 (警備部災害対策課災害警備係)	千代田区霞ヶ関2-1-1	3581-4321 (代表)
警視庁王子警察署	王子3-22-22	3911-0110
警視庁赤羽警察署	神谷3-10-1	3903-0110
警視庁滝野川警察署	西ヶ原2-4-1	3940-0110
国土交通省水管理・国土保全局 防災課	千代田区霞ヶ関2-1-3	5253-8111
国土交通省関東地方整備局 河川部水災害予報センター	さいたま市中央区新都心 2-1	048-600-1947
国土交通省荒川下流河川事務所	志茂5-41-1	3902-2311
東京都総務局 (総合防災部防災対策課)	新宿区西新宿2-8-1	5388-2456
東京都総務局 (夜間防災連絡室)	新宿区西新宿2-8-1	5388-2459
気象庁予報部予報課	千代田区大手町1-3-4	3212-8341
陸上自衛隊第一師団司令部 第2部情報班	練馬区北町4-1-1	3933-1161 (代表) 内線2720 夜間・休日 司令部 当直 内線2708

4. 水位上昇時における各河川(北区内)の設定水位

水防法では、大雨等によって河川の水位が上昇した際に、的確な水防活動・避難行動を呼びかけるために、「洪水予報河川」「水位周知河川」「水防警報河川」を指定し、水位の状況に応じた情報を発表し、伝達することを定めている。それら水位と発表される情報を模式的に表すと下図のとおりとなる。

水防法により定められる水位と発表される情報



※ 都管理河川の洪水予報河川(芝川・新芝川を除く)、水位周知河川で設定

北区管内では、「洪水予報河川」及び「水防警報河川」に『荒川』が指定され、また、「洪水予報河川」に『石神井川』が指定されている。区内を流れる河川に設定された水位と、発表される情報、及び、その時に目安となる水防活動・避難行動は下表のとおりである。

上段: AP
下段: 水が溢れるまでの高さ

設定水位	水防本部態勢	洪水予報河川 水防警報河川	洪水予報河川				
		荒川 (岩淵水門上)	石神井川 (加賀橋)	石神井川 (観音橋)	石神井川 (松橋)	石神井川 (溝田橋)	石神井川 (新柳橋)
水防団待機水位 ※1	第一次	+3.00 (5.57)	—	—	—	—	—
氾濫注意水位(区) ※2	第二次	—	—	+11.80 (2.90)	+11.60 (2.90)	+3.00 (2.80)	+2.80 (2.80)
氾濫注意水位 ※3		+4.10 (4.47)	—	—	—	—	—
避難判断水位 ※4	第三次	+6.50 (2.07)	—	—	—	—	—
氾濫危険水位(区) ※5	第三次	—	—	+12.80 (1.90)	+12.60 (1.90)	+4.00 (1.80)	+3.80 (1.80)
氾濫危険水位 ※6		+7.70 (0.87)	+14.50 (4.52)	—	—	+4.70 (1.10)	—
氾濫発生水位 ※7	第三次	+8.57 (0.00)	+16.50 (2.52)	+14.70 (0.00)	+14.50 (0.00)	+5.42 (0.38)	+5.60 (0.00)
護岸高			+19.02 (0.00)			+5.80 (0.00)	

水防団待機水位 ※1	水防警報河川において、各水防機関が水防活動に対して準備する水位 ●荒川水防警報(待機)が発表される(国土交通省)
氾濫注意水位(区) ※2	北区メールマガジン配信基準として、区が独自に設定した水位 ●北区メールマガジン配信(観音橋、松橋、溝田橋、新柳橋)
氾濫注意水位 ※3	水害を未然に防ぐため各水防機関が出動する目安となる水位 ●荒川水防警報(出動)が発表される(国土交通省) ●荒川氾濫注意情報が発表される(国土交通省・気象庁共同)
避難判断水位 ※4	洪水による被害の発生を特に警戒すべき水位 ●荒川氾濫警戒情報が発表される(国土交通省・気象庁共同)
氾濫危険水位(区) ※5	北区メールマガジン配信基準として、区が独自に設定した水位 ●石神井川沿いの防災行政無線からサイレンが自動放送(観音橋・溝田橋・新柳橋) ●北区メールマガジン配信(観音橋、松橋、溝田橋、新柳橋)
氾濫危険水位 ※6	洪水により相当の家屋浸水等の被害を生ずる氾濫の起こる恐れがある水位 ●荒川氾濫危険情報が発表される(国土交通省・気象庁共同) ●石神井川氾濫危険情報が発表される(東京都・気象庁共同)
氾濫発生水位 ※7	水位観測所の近辺において、河川から水が溢れ、家屋浸水等の被害が発生する水位

防災行政無線(サイレン)箇所

観音橋	溝田橋、新柳橋 (どちらか一方でも氾濫危険水位(区)に達した場合にサイレンが流れます)
滝野川もみじ小学校	豊島区民センター、柳田小学校 堀船中学校、白山堀公園 堀船四丁目公園、堀船二丁目路上 堀船小学校、堀船一丁目路上

参考

設定水位	水防本部態勢	新河岸川(新河岸橋)	新河岸川(志茂橋)
50%水位(氾濫注意水位相当)	—	+3.06 (3.32)	+3.07 (3.81)
80%水位(氾濫危険水位相当)	—	+5.55 (0.83)	+5.93 (0.95)
氾濫発生水位護岸高	第三次	+6.38 (0.00)	+6.88 (0.00)

震災対策編

第1部

第2部

第3部

担当表

風水害対策編

第1部

第2部

第3部

担当表

資料編

震災対策編

風水害対策編

5. 風水害時の避難場所等

令和6(2024)年4月現在

荒川の氾濫を想定した高台水害対応避難場所

No	施設名	所在地
1	桐ヶ丘中学校	桐ヶ丘2-6-11
2	桐ヶ丘郷小学校	桐ヶ丘1-10-23
3	赤羽台西小学校	赤羽台2-1-34
4	西が丘小学校	西が丘1-12-14
5	梅木小学校	西が丘2-21-15
6	旧清水小学校	十条仲原4-5-17
7	王子第三小学校	上十条5-2-3
8	王子第五小学校	上十条2-18-17
9	旧富士見中学校	上十条3-1-25
10	滝野川もみじ小学校	滝野川3-72-1
11	東京国際フランス学園	滝野川5-44-15
12	谷端小学校	滝野川7-12-17
13	滝野川第二小学校	滝野川6-19-4
14	北区役所滝野川分庁舎	滝野川2-52-10
15	滝野川第三小学校	滝野川1-12-27
16	西ヶ原小学校	西ヶ原4-19-21
17	飛鳥中学校	西ヶ原3-5-12
18	滝野川小学校	西ヶ原1-18-10
19	田端小学校	田端5-4-1
20	旧田端中学校	田端6-9-1

石神井川の氾濫および土砂災害（がけ崩れ）を想定した水害対応避難場所

No	施設名	所在地
1	堀船小学校	堀船2-11-9
2	明桜中学校	王子6-3-23
3	滝野川紅葉中学校	滝野川5-55-8
4	第四岩淵小学校	赤羽3-24-23
5	梅木小学校	西が丘2-21-15
6	袋小学校	赤羽北2-15-3
7	赤羽台西小学校	赤羽台2-1-34
8	旧清水小学校	十条仲原4-5-17
9	田端小学校	田端5-4-1
10	十条台ふれあい館	中十条1-2-18
11	桐ヶ丘中学校	桐ヶ丘2-6-11
12	北区防災センター	西ヶ原2-1-6

福祉避難所（大規模水害時）

No	施設名	住所	分類
1	障害者福祉センター	中十条1-2-18	通所型
2	若葉福祉園	赤羽西6-9-2	通所型
3	赤羽西福祉工房	赤羽西5-7-1	通所型
4	就労・生活支援センター飛鳥晴山苑	西ヶ原4-51-1	通所型
5	特別養護老人ホーム清水坂あじさい荘	中十条4-16-32 ※	介護型
6	特別養護老人ホーム桐ヶ丘やまぶき荘	桐ヶ丘1-16-26	介護型
7	特別養護老人ホームウエルガーデン 西が丘園	西が丘3-16-27	介護型
8	特別養護老人ホーム飛鳥晴山苑	西ヶ原4-51-1	介護型
9	特別養護老人ホーム赤羽北さくら荘	赤羽北3-6-10	介護型
10	滝野川西高齢者在宅サービスセンター	滝野川6-21-25 滝野川西区民センター3階	介護型
11	桐ヶ丘ふれあい館	桐ヶ丘2-7-43	補完型
12	島下ふれあい館	赤羽西6-10-12	補完型
13	稲付ふれあい館	赤羽西3-19-5	補完型
14	西が丘ふれあい館	西が丘1-47-15	補完型
15	上十条ふれあい館	上十条3-3-9	補完型
16	十条台ふれあい館	中十条1-2-18	補完型
17	田端ふれあい館	田端3-16-2	補完型
18	滝野川東ふれあい館	滝野川1-46-7	補完型
19	滝野川西ふれあい館	滝野川6-21-25	補完型
20	滝野川老人いこいの家	滝野川1-46-7 滝野川東区民センター2階	補完型
21	田端児童館	田端3-24-14	補完型
22	桐ヶ丘児童館	桐ヶ丘1-16-27-102	補完型
23	西が丘児童館	西が丘2-4-1	補完型
24	都立北特別支援学校	十条台1-1-1	補完型
25	都立王子特別支援学校	十条台1-8-41	補完型
26	田端中学校	田端4-17-1	準補完型
27	十条富士見中学校	十条台1-9-33	準補完型
28	滝野川紅葉中学校	滝野川5-55-8	準補完型
29	稲付中学校	赤羽西6-1-4	準補完型

※大規模改修工事に伴い、令和7年3月末（予定）まで浮間3-11-26に仮移転中。

震災対策編	第1部
	第2部
	第3部
風水害対策編 本編	担当表
	第1部
	第2部
資料編	第3部
	担当表
	震災対策編
風水害対策編	

6. 水防法に基づき指定する地下街等

1. 地下街等の範囲

消防法第 8 条第 1 項の規定により防火管理者を定めなければならない防火対象物のうち次の (1) から (5) のいずれかに該当するもの。

- (1) 延べ面積が1,000㎡以上の地下街
- (2) 地階を消防法施行令別表第 1 (一) 項から (四) 項まで、及び (九) 項イに掲げる用途に供していて、かつ、地階の床面積の合計が5,000㎡以上の施設。ただし、施設関係者のみが利用する施設は除く。
- (3) 地階に駅舎を有するもの
- (4) 一般利用の自走式駐車場で、50台以上地下駐車場で収容する施設
- (5) その他、区長が必要と認めるもの (※)

※ 建築物の地階が、地下街、地階の駅舎又は大規模地下道などに接続している施設
また、平成27年11月の水防法の改正に伴い、地下に建設が予定されている施設又は地下に建設中の施設で上記に該当する施設も含むものとする。

2. 地下街等の一覧

令和6(2024)年3月現在

【地階に駅舎を有するもの】

	施設名称	所在地
1	東京メトロ南北線王子駅	王子1-10-18
2	東京メトロ南北線王子神谷駅	王子5-2-11
3	東京メトロ南北線志茂駅	志茂2-1-18
4	東京メトロ南北線赤羽岩淵駅 埼玉高速鉄道線赤羽岩淵駅 (※)	赤羽1-52-8

(※) 共同使用駅。駅業務は東京地下鉄株式会社に委託。

【一般利用の自走式駐車場で、50台以上地下駐車場で収容する施設】

	施設名称	所在地
1	北とぴあ	王子1-11-1

7. 水防法及び土砂災害防止法に基づき指定する要配慮者利用施設一覧

令和6(2024)年3月現在

●王子地区

No	施設名称	施設所在地	荒川浸水	土砂災害
1	ポピズナーサリースクール王子	王子1-23-5 ドラゴンスクエアビル4階	○	
2	アイグラン保育園王子	王子1-27-8	○	
3	王子小学校	王子2-7-1	○	
4	王子っ子クラブ第一	王子2-7-40	○	
5	王子っ子クラブ第二	王子2-7-40	○	
6	王子っ子クラブ第三	王子2-7-40	○	
7	王子っ子クラブ第四	王子2-7-40	○	
8	王子っ子クラブ第五	王子2-7-40	○	
9	王子っ子クラブ第六	王子2-7-40	○	
10	王子っ子クラブ第七	王子2-7-40	○	
11	王子桜中学校	王子2-7-1	○	
12	医療法人社団中央白報会白報会王子病院	王子2-14-13	○	
13	北区立王子福祉作業所	王子2-19-20	○	
14	王子授産場	王子2-19-20	○	
15	王子隣保館保育園	王子2-19-21	○	
16	hybrid house / hybrid house 王子	王子3-1-5	○	
17	特別養護老人ホーム 王子光照苑	王子3-3-1	○	
18	ふれあいはうす 昴	王子3-8-1 エレガンス王子1F	○	
19	クオリスキッズ王子保育園	王子3-10-14	○	
20	坂本 瑞恵	王子3-21-3 島村ビル301	○	
21	王子北保育園	王子3-23-7-113	○	
22	キッズパオ王子あおぞら園	王子4-16-5-102	○	
23	第二あゆみ福祉センター	王子4-18-16	○	
24	つみき第3	王子4-24-12-301	○	
25	スワンレディースクリニック	王子4-27-7	○	
26	にじいろ保育園王子	王子5-1-40	○	
27	ブランシエール王子	王子5-1-49	○	
28	ベネッセ 王子神谷保育園	王子5-1-70	○	
29	リハビリストホーム王子神谷	王子5-2 第1号棟103号室	○	
30	王子神谷相談支援センター	王子5-2 第2棟第117室	○	
31	桜田保育園	王子5-2-1-101	○	
32	堀船中学校	王子5-2-8 (仮移転中 旧所在地：堀船2-23-20)	○	
33	桜田つぼみ保育園	王子5-2-12	○	
34	桜田北保育園	王子5-2-3-101	○	
35	東十条こどもクラブ第三	王子5-2-3-102	○	

震災対策編	第1部
	第2部
	第3部
風水害対策編 本編	担当表
	第1部
	第2部
資料編	第3部
	担当表
	震災対策編
	風水害対策編

No	施設名称	施設所在地	荒川浸水	土砂災害
36	いきがい活動センター（きらりあ北）	王子5-2-5-10	○	
37	さくらだこども園	王子5-2-6-103	○	
38	王一小クラブ第一	王子5-14-18	○	
39	王一小クラブ第二	王子5-14-18	○	
40	王一小クラブ第三	王子5-14-18	○	
41	王一小クラブ第四	王子5-14-18	○	
42	王子第一小学校	王子5-14-18	○	
43	アースサポート王子神谷	王子5-17-22	○	
44	王子神谷雲母保育園	王子5-22-3	○	
45	駿台学園中学校	王子6-1-10	○	
46	駿台学園高等学校	王子6-1-10	○	
47	東京都北児童相談所	王子6-1-12	○	
48	王子保育園	王子6-1-15	○	
49	王子東児童館	王子6-2-60	○	
50	明桜中学校	王子6-3-23	○	
51	北区立あすなろ福祉園	王子6-4-6	○	
52	北区立あすなろ福祉園相談支援事業所フレンズ	王子6-4-6	○	
53	豊川保育園	王子6-4-10	○	
54	児童発達支援センター	王子6-7-3	○	
55	子ども家庭支援センター	王子6-7-3	○	
56	リハビリホームまどか王子神谷	王子6-7-7	○	
57	東京成徳大学高等学校	王子6-7-14	○	
58	飛鳥高等学校	王子6-8-8	○	
59	さわやかステーション東京・デイサービスセンター	豊島1-12-3-304号 TKハイム王子	○	
60	つみき第5	豊島1-17-4-100	○	
61	ゆうひが丘保育園豊島	豊島1-34-1	○	
62	いきいきらいふ SPA 王子	豊島1-38-14	○	
63	アイリスデイサービス	豊島1-38-7	○	
64	あしつよ王子	豊島2-1-2 山新王子ビル1F	○	
65	柳田みどりクラブ第一	豊島2-11-20	○	
66	柳田みどりクラブ第二	豊島2-11-20	○	
67	柳田小学校	豊島2-11-20	○	
68	デイサービスセンターなご家 アネックス	豊島2-13-10	○	
69	こども療育教室さんぽ	豊島2-13-10 JLBグランエクリュ飛鳥山102	○	
70	デイサービスセンター なご家 飛鳥山サービス	豊島2-13-10 JLBグランエクリュ飛鳥山103	○	
71	ふくし保育園	豊島2-20-5	○	
72	グループホームあすか王子	豊島3-1-13	○	

No	施設名称	施設所在地	荒川浸水	土砂災害
73	クラブ保育園	豊島3-4-15	○	
74	王子生協病院	豊島3-4-15	○	
75	レコードブック王子	豊島3-7-19	○	
76	障がいSOS！相談支援ツナガレ	豊島3-7-21	○	
77	豊島つぼみ保育園	豊島3-10-23	○	
78	豊島学童クラブ	豊島3-10-23	○	
79	第二豊島学童クラブ	豊島3-10-23	○	
80	第三豊島学童クラブ	豊島3-10-23	○	
81	豊川小学校	豊島3-10-23	○	
82	飛鳥晴山苑 放課後等デイサービス さくら	豊島3-20-2	○	
83	Mama's 相談支援センター	豊島4-8-4-2	○	
84	キッズガーデン北区豊島保育園	豊島4-12-1	○	
85	家族の家 ひまわり王子	豊島4-16-28	○	
86	あいのわりハビリステーション豊島	豊島4-18-24 3階ビバホーム北区豊島	○	
87	なかよしクラブ	豊島5-3-30	○	
88	としま若葉小学校	豊島5-3-30	○	
89	たいよう事業所	豊島5-3-35	○	
90	みらいキッズ（北区教室）	豊島5-4 第6棟第123室	○	
91	豊島北保育園	豊島5-4-3-101	○	
92	アースサポートグループホーム 豊島五丁目	豊島5-4-1-102	○	
93	豊島団地産婦人科	豊島5-5-5-106	○	
94	風の子クラブ	豊島5-5-5-107	○	
95	豊島東児童館	豊島5-5-9-120	○	
96	豊島東保育園	豊島5-6-12-101	○	
97	スマイルハート王子	豊島6-7-16 モリヤマンション502、503室	○	
98	レッツ倶楽部王子神谷	豊島6-8-10	○	
99	すずらん幼稚園	豊島6-9-18	○	
100	サニーライフ北区豊島	豊島6-10-15	○	
101	としま みつばち保育園	豊島7-8-7	○	
102	豊島児童館	豊島7-17-1	○	
103	豊島保育園	豊島7-17-8	○	
104	ケアハウスまゐむ北区豊島	豊島7-30-5	○	
105	指定相談支援アットコレット王子	豊島8-3-13 豊島マンション1階	○	
106	リハビリデイSKiP	豊島8-4-10	○	
107	はあとふる 輝	豊島8-14-9	○	
108	つみき第7	豊島8-15-21-2階	○	
109	ぬくもりの里 豊島 / ぬくもりの里 豊島	豊島8-17-1	○	

震災対策編

第1部

第2部

第3部

担当表

風水害対策編

第1部

第2部

第3部

担当表

資料編

震災対策編

風水害対策編

No	施設名称	施設所在地	荒川浸水	土砂災害
110	成徳幼稚園	豊島8-24-2	○	
111	ゆうひが丘保育園王子神谷	豊島8-25-3	○	
112	東京成徳大学中学校	豊島8-26-9	○	
113	東京成徳大学高等学校	豊島8-26-9	○	
114	放課後等デイサービス MIXED JUICE	豊島8-33-10 シュエット王子神谷1階	○	
115	グローバルキッズ王子園	堀船1-1-2	○	
116	コーセー美容専門学校	堀船1-4-13	○	
117	グランダ王子	堀船1-6-6	○	
118	健遊館 亀の湯	堀船1-22-13	○	
119	せらび 王子	堀船1-23-8	○	
120	桜輪幼稚園	堀船1-34-12	○	
121	堀船つくしクラブ第一	堀船2-11-9	○	
122	堀船つくしクラブ第二	堀船2-11-9	○	
123	堀船小学校	堀船2-11-9	○	
124	デイサービス健 王子	堀船2-19-16 パークノヴァ王子101	○	
125	堀船南保育園	堀船2-22-1-101	○	
126	東京都北区立堀船高齢者在宅サービスセンター	堀船2-25-2-101 都営堀船アパート	○	
127	まどか王子	堀船2-31-1	○	
128	有料老人ホーム サニーライフ王子	堀船3-8-17	○	
129	木の実保育園	堀船3-23-6	○	
130	コンパスウォーク堀船	堀船3-27-10	○	
131	ケアハウス堀船	堀船3-30-6	○	
132	GENK INEXT東十条	東十条1-8-10 1階	○	
133	デイサービス ヨウコー十条	東十条2-4-10	○	
134	グループホーム あすか東十条	東十条2-10-12	○	
135	ピースフルデイ	東十条2-16-11 アシスト東十条ビル1階	○	
136	赤田 久美子	東十条3-1-3-201	○	
137	医療法人財団明理会明理会中央総合病院	東十条3-2-11	○	
138	東十条保育園	東十条3-2-14	○	
139	東十条東保育園	東十条3-10-1	○	
140	東十条東児童館	東十条3-10-1	○	
141	東十条こどもクラブ第一	東十条3-14-23	○	
142	東十条こどもクラブ第二	東十条3-14-23	○	
143	東十条小学校	東十条3-14-23	○	
144	キッズタウン東十条保育園	東十条3-18-40	○	
145	キッズタウンあとリエ	東十条3-18-40	○	
146	デイサービスセンターなごやか東十条	東十条4-5-4 ロワール宮地1階	○	

No	施設名称	施設所在地	荒川浸水	土砂災害
147	サンベビー保育園	東十条4-5-15	○	
148	ベベ・ア・パリ保育園 東十条	東十条4-5-18 アーバンフラット青雲1F	○	
149	医療法人社団慈光会八木病院	東十条4-14-8	○	
150	ういず東十条保育園	東十条5-8-16	○	
151	まつむら保育室 東十条	東十条5-17-13	○	
152	蒲澤 直子	東十条6-2-9-501 菱和パレス東十条	○	
153	アイムス赤羽	東十条6-5-15	○	
154	あゆみ福祉センター	東十条6-5-19	○	
155	フロイデ	東十条6-5-19	○	
156	成立学園中学校	東十条6-9-13	○	
157	成立学園高等学校	東十条6-9-13	○	
158	成立学園幼稚園	東十条6-17-10	○	
159	王二なかよしクラブ	王子本町2-2-5		○
160	王子第二小学校	王子本町2-2-5		○
161	アルファ王子	岸町1-2-11 東亜ビル2階	○	○
162	ショートステイぶりっく	岸町1-2-11 東亜ビル3階	○	○
163	ニチイホーム王子	岸町1-5-8	○	
164	f	岸町1-9-2 ベルビックオオイワ1階	○	
165	助産院S ANBAさんば	岸町1-12-24-106	○	○
166	いなり幼稚園 ※	岸町1-12-25	○	○
167	名主の滝老人いこいの家 ※	岸町1-15-25 名主の滝公園内	○	○
168	十条小クラブ第一 ※	中十条3-1-6		○
169	十条小クラブ第二 ※	中十条3-1-6		○
170	十条小学校 ※	中十条3-1-6		○
171	八幡山子どもセンター ※	中十条4-15-7		○
172	グローバルキッズ コトニア赤羽園	中十条4-17-1	○	
173	ジェクサー・プラチナジム コトニア赤羽	中十条4-17-1	○	
174	はなまるホーム十条	十条仲原4-10-10		○
175	志茂寮 / 仲原寮 ※	十条仲原4-14-4		○
176	あすか山訪問看護ステーション	神谷1-13-10 Kourt K3 1階	○	
177	神谷デイサービス	神谷1-22-8 介護複合施設TOKI	○	
178	ハビリス・リ・トキ	神谷1-22-8 介護複合施設TOKI	○	
179	医療法人社団田島厚生会神谷病院	神谷1-27-14	○	
180	志茂寮 / 加賀寮	神谷1-28-22	○	
181	北区立神谷ホーム	神谷2-3-8	○	
182	ワークハウスペガサス	神谷2-17-2	○	
183	レコードブック赤羽	神谷2-23-2 佐藤ビル1階	○	
184	スキップランド 神谷	神谷2-23-15	○	
185	ほっとミルク東十条	神谷2-24-6 コーポオカダ101号室	○	

第1部

第2部

第3部

担当表

第1部

第2部

第3部

担当表

震災対策編

風水害対策編

震災対策編

風水害対策編 本編

資料編

No	施設名称	施設所在地	荒川浸水	土砂災害
186	神小つばさクラブ第一	神谷2-30-5	○	
187	神小つばさクラブ第二	神谷2-30-5	○	
188	神小つばさクラブ第三	神谷2-30-5	○	
189	神谷小学校	神谷2-30-5	○	
190	神谷保育園	神谷2-36-8	○	
191	ファミリーららら	神谷2-37-13	○	
192	ファミリーららら / ファミリーららら1	神谷2-37-13 1階	○	
193	ファミリーららら / ファミリーららら2	神谷2-37-13 2階	○	
194	北区社会事業協会授産所	神谷2-38-5	○	
195	神谷北つばみ保育園	神谷2-42-4	○	
196	神谷中学校	神谷2-46-13	○	
197	京北デイサービスセンター	神谷3-18-8 角一サンハイツ神谷	○	
198	神谷子どもセンター	神谷3-35-17	○	
199	富士見幼稚園	神谷3-52-3	○	

※施設の敷地のみ警戒区域に該当している施設

●赤羽地区

No	施設名称	施設所在地	荒川浸水	土砂災害
1	赤羽こどもクラブ第一	赤羽1-24-6	○	
2	赤羽こどもクラブ第二	赤羽1-24-6	○	
3	赤羽こどもクラブ第三	赤羽1-24-6	○	
4	赤羽小学校	赤羽1-24-6	○	
5	ヤクルト赤羽保育園	赤羽1-36-1	○	
6	赤羽東口病院	赤羽1-38-5	○	
7	ベストリハ赤羽	赤羽1-41-5 ADAMAS1階101号室	○	
8	特定非営利活動法人クレセール心の相談室	赤羽1-41-5 ATエミネンス201室	○	
9	桶谷式母乳育児相談所ムックムク	赤羽1-65-3 アビタルフレール601	○	
10	聖母の騎士幼稚園	赤羽2-1-12	○	
11	医療法人社団埴原会赤羽病院	赤羽2-2-1	○	
12	久米 順子	赤羽2-3-8-1506	○	
13	赤羽岩淵中学校	赤羽2-6-18	○	
14	ぬくもりのおうち保育 赤羽園	赤羽2-10-2-2F	○	
15	医療法人社団生和会赤羽レディースクリニック	赤羽2-13-1-201 花川ビル2階	○	
16	Cocorport 赤羽Office	赤羽2-21-2 SD.Building3階	○	
17	デイサービス 花はな	赤羽2-37-2 Win KIDOURA VI 1階	○	
18	ぽけっとランド赤羽保育園	赤羽2-57-9	○	
19	医療法人社団福寿会赤羽岩淵病院	赤羽2-64-13	○	
20	ヘルパーステーション赤羽	赤羽2-69-2 千秀ビル3F	○	

No	施設名称	施設所在地	荒川浸水	土砂災害
21	第2特定非営利活動法人クレセール心の相談室	赤羽2-69-4 ヴェルメゾン赤羽1階	○	
22	メリーポピンズ赤羽ルーム	赤羽3-22-6-1F	○	
23	岩淵保育園	赤羽3-23-7	○	
24	四岩小いちょうクラブ第一	赤羽3-24-23	○	
25	四岩小いちょうクラブ第二	赤羽3-24-23	○	
26	第四岩淵小学校	赤羽3-24-23	○	
27	LITALICOワークス赤羽	赤羽西1-7-1 パルロード3 8階	○	
28	ジョブサ赤羽校	赤羽西1-18-8 アネックスワカマツ1階	○	
29	デイサービス CoCoWa赤羽 ※	赤羽西1-24-19		○
30	赤羽整形リハビリデイサービス	赤羽西1-34-2 玉川ビル2階201号室	○	
31	赤羽幼稚園・赤羽こども園	赤羽西1-36-1		○
32	りんりんりん	赤羽西2-3-20	○	
33	志茂老人いこいの家	志茂1-2-22 元気ぷらざ内	○	
34	志茂南保育園	志茂1-4-4	○	
35	にじいろ保育園志茂保育園	志茂1-19-11	○	
36	医療法人社団博栄会赤羽中央総合病院	志茂1-19-14	○	
37	東京シニアケアセンター赤羽	志茂1-19-14	○	
38	志茂寮 / 志茂寮	志茂1-27-10	○	
39	志茂寮 / 第二志茂寮	志茂1-27-10	○	
40	はなまるデイサービス志茂	志茂1-28-7-101	○	
41	志茂寮 / 第三志茂寮	志茂1-30-4	○	
42	なでしこ小クラブ第一	志茂1-34-17	○	
43	なでしこ小クラブ第二	志茂1-34-17	○	
44	なでしこ小クラブ第三	志茂1-34-17	○	
45	なでしこ小クラブ第四	志茂1-34-17	○	
46	なでしこ小学校	志茂1-34-17	○	
47	トイトイトイ	志茂2-17-2 1階	○	
48	デイサービスひまわりⅢ志茂	志茂2-50-1	○	
49	特別養護老人ホーム みずべの苑	志茂3-6-5	○	
50	つつっこ保育園	志茂3-11-6	○	
51	グローバルキッズ志茂第二保育園	志茂3-12-3	○	
52	おうち保育室 さんさん	志茂3-40-10	○	
53	グループホーム こころ	志茂3-45-17	○	
54	グローバルキッズ志茂保育園	志茂3-45-6	○	
55	ワーカーズコープ パル赤羽	志茂4-13-1 大増ビル1階	○	
56	はれのね にこ 赤羽志茂教室	志茂4-14-1	○	
57	リアンレーヴ赤羽	志茂4-19-12	○	
58	志茂保育園	志茂4-44-1	○	

震災対策編	第1部
	第2部
	第3部
風水害対策編	担当表
	第1部
	第2部
資料編	第3部
	担当表
	震災対策編
	風水害対策編

No	施設名称	施設所在地	荒川浸水	土砂災害
59	さくらリハビリデイサービス	志茂5-1-5 志茂5丁目ビル1階	○	
60	志茂つくし保育園	志茂5-5-4-1F	○	
61	志茂子ども交流館	志茂5-18-3	○	
62	志茂北保育園	志茂5-21-2-101	○	
63	奥平 順子	志茂5-40-11 イルドフルール202	○	
64	リハビリ型デイサービス すまいる赤羽	岩淵町2-4 キャトルセブン 102	○	
65	明照幼稚園	岩淵町2-8	○	
66	岩小白梅クラブ	岩淵町6-6	○	
67	岩淵小学校	岩淵町6-6	○	
68	SOMPOケア 赤羽 デイサービス	赤羽台3-1-19 綿貫ビル1F		○
69	八幡こどもクラブ	赤羽台3-18-5		○
70	八幡小学校	赤羽台3-18-5		○
71	星美学園幼稚園	赤羽台4-2-14		○
72	星美学園小学校	赤羽台4-2-14		○
73	サレジアン国際学園中学校 ※	赤羽台4-2-14		○
74	サレジアン国際学園高等学校 ※	赤羽台4-2-14		○
75	公益社団法人地域医療振興協会東京北医療センター ※	赤羽台4-17-56		○
76	東京北医療センター介護老人保健施設 さくらの杜 ※	赤羽台4-17-56		○
77	障がい者相談支援センターしらゆり	赤羽南1-3-1 高橋ビル4階	○	
78	赤羽児童館	赤羽南1-16-1-101	○	
79	稲田こどもクラブ第二	赤羽南1-16-1-101	○	
80	赤羽保育園	赤羽南1-16-2-101	○	
81	相談支援事業所ケアネットワーク	赤羽南1-17-6 石垣ビル1F	○	
82	KIZUNASPA 赤羽店	赤羽南1-24-1	○	
83	リハビリホームグランダ赤羽	赤羽南2-4-9	○	
84	来夢	赤羽南2-6-6 スカイブリッジ21ビル	○	
85	相談事業所わくわくかん	赤羽南2-6-6 スカイブリッジ21ビルB1階	○	
86	わくわく配食サービス	赤羽南2-6-6 スカイブリッジ21ビル1階、B1階	○	
87	医療法人社団博栄会赤羽中央総合病院附属クリニック	赤羽南2-10-13	○	
88	稲田こどもクラブ第一	赤羽南2-23-24	○	
89	稲田小学校	赤羽南2-23-24	○	
90	ニチイケアセンター赤羽	赤羽北1-4-22	○	
91	赤羽北保育園 ※	赤羽北1-5-5	○	○
92	赤羽北児童館 ※	赤羽北1-5-5	○	○
93	重度身体障害者グループホーム「やじろべえ」	赤羽北1-7-23	○	
94	第二ワークハウスペガサス	赤羽北1-20-2	○	

No	施設名称	施設所在地	荒川浸水	土砂災害
95	ぼけっとランド北赤羽	赤羽北2-1-15-2F	○	
96	くるみデイサービス	赤羽北2-13-13	○	
97	北赤羽せせらぎ保育園	赤羽北2-14-13	○	
98	北赤羽デイサービスセンター	赤羽北2-15 赤羽北2丁目団地1-101	○	
99	袋保育園	赤羽北2-15-2-101	○	
100	赤北ひばりクラブ第一	赤羽北2-15-3	○	
101	赤北ひばりクラブ第二	赤羽北2-15-3	○	
102	赤北ひばりクラブ第三	赤羽北2-15-3	○	
103	袋小学校	赤羽北2-15-3	○	
104	医療法人社団博栄会浮間中央病院	赤羽北2-21-19	○	
105	グリーンデイ北赤羽	赤羽北2-31-16 アクトピア北赤羽壺番館112号	○	
106	浮間さくら草保育園	浮間1-1-2	○	
107	浮間保育園	浮間1-9-3-101	○	
108	介護老人保健施設 太陽の都	浮間2-1-13	○	
109	グループホーム希望・新赤羽	浮間2-5-20	○	
110	西浮間クラブ第一	浮間2-7-1	○	
111	西浮間クラブ第二	浮間2-7-1	○	
112	西浮間クラブ第三	浮間2-7-1	○	
113	西浮間小学校	浮間2-7-1	○	
114	特別養護老人ホーム 浮間こひつじ園	浮間2-12-22	○	
115	つみき第9	浮間2-12-24-209	○	
116	さくらさくみらい 浮間	浮間2-23-17	○	
117	うきま絆(分園)保育園	浮間3-1-55 さくらビル2階	○	
118	うきま絆第二保育園	浮間3-1-55 河野ビル2階	○	
119	浮間桜草クラブ第一	浮間3-4-27	○	
120	浮間桜草クラブ第二	浮間3-4-27	○	
121	浮間桜草クラブ第三	浮間3-4-27	○	
122	浮間桜草クラブ第四	浮間3-4-27	○	
123	浮間小学校	浮間3-4-27	○	
124	北幼稚園	浮間3-10-15	○	
125	セントケアホーム 浮間	浮間3-11-4	○	
126	特別養護老人ホーム 清水坂あじさい荘	浮間3-11-26 (仮移転中 旧所在地:中十条4-16-32)	○	
127	東京都北区立高齢者在宅サービスセンター清水坂あじさい荘	浮間3-11-26 (仮移転中 旧所在地:中十条4-16-32)	○	
128	ケアハウス浮間	浮間3-25-2	○	
129	デイサービスひまわりⅡ浮間	浮間3-26-20	○	
130	保坂 彩未	浮間3-33-11 松澤フラッツ202	○	
131	浮間東保育園	浮間3-34-1-101	○	
132	明日香保育園	浮間4-1-3	○	

震災対策編

第1部

第2部

第3部

担当表

風水害対策編

第1部

第2部

第3部

担当表

資料編

震災対策編

風水害対策編

No	施設名称	施設所在地	荒川浸水	土砂災害
133	明日香幼稚園	浮間4-2-1	○	
134	つみき第4	浮間4-5-5-101	○	
135	愛の家都市型軽費老人ホーム浮間舟渡	浮間4-7-17	○	
136	アスクうきま保育園	浮間4-14-9	○	
137	浮間子ども・ティーンズセンター	浮間4-29-32	○	
138	浮間中学校	浮間4-29-32	○	
139	浮間さくら保育園	浮間4-32-20 松岡ビル2F	○	
140	児童デイサービス まある	浮間4-32-20 松岡ビル2階	○	
141	ツクイ北区浮間	浮間5-9-7	○	
142	特別養護老人ホーム うきま幸朋苑	浮間5-13-1	○	
143	デイサービスセンター うきま幸朋苑	浮間5-13-1	○	
144	キッズタウンうきま保育園	浮間5-13-1	○	
145	キッズタウンうきま夜間保育園	浮間5-13-1	○	
146	うきま幸朋苑ブレッド&バター	浮間5-13-1	○	
147	キッズタウンぱれっと	浮間5-13-1	○	
148	ひばりデイサービス赤羽	桐ヶ丘2-11-28		○

●滝野川地区

No	施設名称	施設所在地	荒川浸水	土砂災害
1	安部学院高等学校	栄町35-4	○	
2	栄町保育園	栄町33-3	○	
3	栄町子どもセンター	栄町33-3	○	
4	放課後等デイサービス あんプラス	栄町50-3	○	
5	上中里幼稚園	上中里2-2-3	○	
6	ドリームハウスキャット / ドリームハウスキャット上中里	上中里2-34-7	○	
7	まごころ会保育園	上中里2-37-2	○	
8	特別養護老人ホーム 上中里つつじ荘	上中里2-45-2	○	
9	HOPデイサービスセンター	上中里3-1-18	○	
10	ほっぷの湯	上中里3-1-18	○	
11	城北ひまわり幼稚園	昭和町1-8-10	○	
12	サニーガーデン尾久	昭和町2-10-11 コーポ尾久101	○	
13	昭和町デイサービスセンター	昭和町2-12-14	○	
14	ショートステイ ファーストシーン 夢くらぶ 尾久	昭和町2-17-6	○	
15	滝五若葉クラブ第一	昭和町3-3-12	○	
16	滝五若葉クラブ第二	昭和町3-3-12	○	
17	滝野川第五小学校	昭和町3-3-12	○	
18	たばた絆保育園	田端新町1-8-15-101	○	

No	施設名称	施設所在地	荒川浸水	土砂災害
19	特別養護老人ホーム 新町光陽苑	田端新町2-27-16	○	
20	新町光陽苑デイサービスセンター	田端新町2-27-16	○	
21	にじいろ保育園田端新町	田端新町2-31-2	○	
22	MIRATZ田端新町保育園	田端新町3-7-9-1F	○	
23	あいアイ工房	田端新町3-36-6 四季ビル1階	○	
24	志茂寮 / 尾久寮	田端新町3-37-4	○	
25	A B A スクールペッピーパッチ T A B A T A	東田端1-2-17	○	
26	中央動物専門学校	東田端1-8-11	○	
27	東田端児童室	東田端1-12-14	○	
28	滝四もみじクラブ第二	東田端1-12-14	○	
29	滝四もみじクラブ第一	東田端2-5-23	○	
30	滝野川第四小学校	東田端2-5-23	○	
31	田端さくら幼稚園	東田端2-7-10	○	
32	さくらキッズ	東田端2-7-13	○	
33	アイナ リハビリセンター 田端	東田端2-8-9 ブルービラ吉原 1階	○	
34	東京脊椎クリニック	東田端2-11-11	○	
35	東田端保育園	東田端2-13-2-101	○	
36	田端中学校 ※	田端4-17-1		○

※施設の敷地のみ警戒区域に該当している施設

●その他

No	施設名称	施設所在地	荒川浸水	土砂災害
1	ハーベスト / ハーベスト赤羽・清水坂公園	非公表		○
2	グループホームコノヒカラ板橋北区 / コノヒカラ板橋北区Ⅲ	非公表	○	
3	グループホームコノヒカラ板橋北区 / コノヒカラ板橋北区Ⅴ	非公表	○	
4	グループホームコノヒカラ板橋北区 / コノヒカラ板橋北区Ⅵ	非公表	○	
5	浮間ハイマート	非公表	○	

震災対策編

第1部

第2部

第3部

担当表

第1部

第2部

第3部

担当表

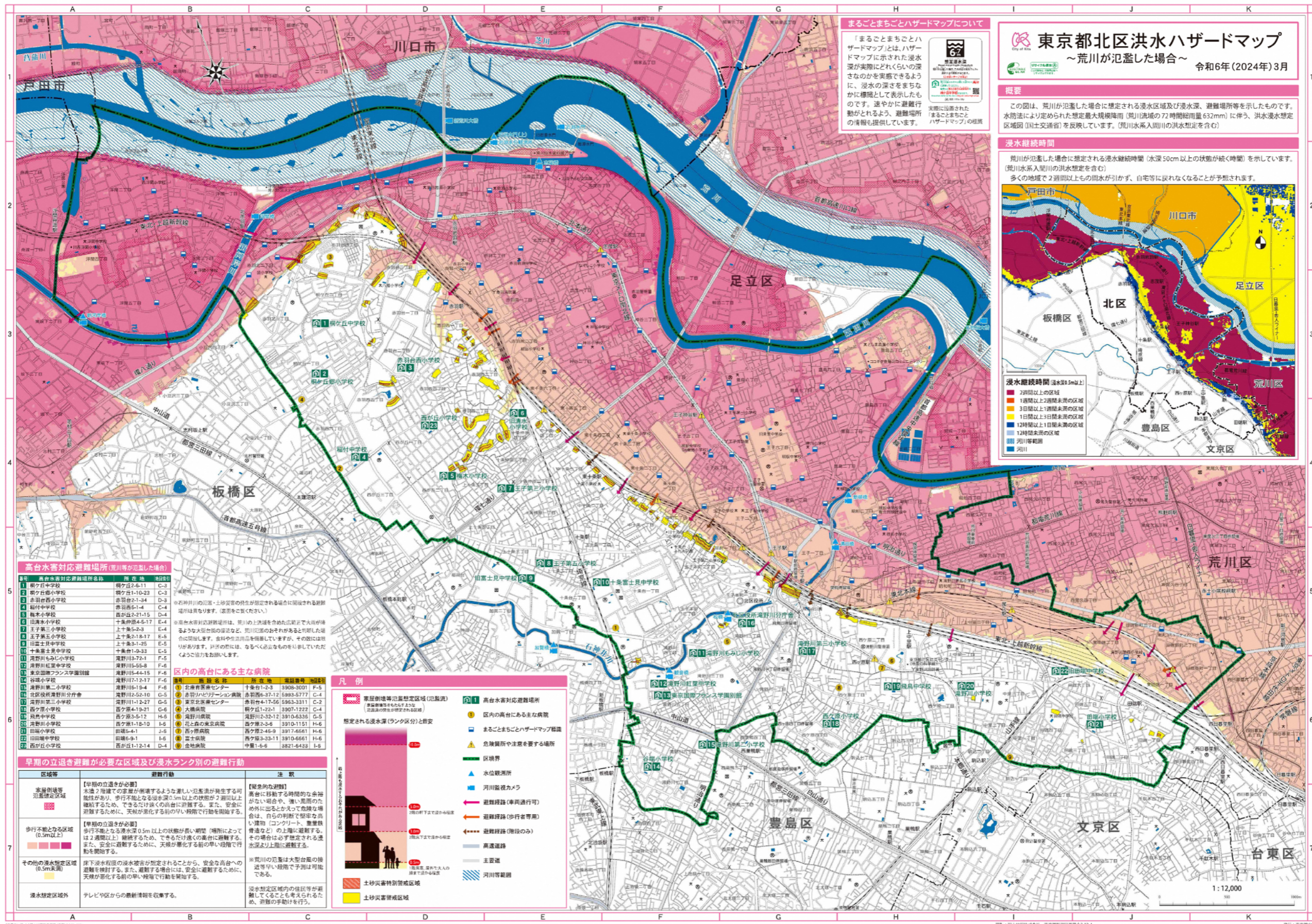
風水害対策編 本編

資料編

震災対策編

風水害対策編

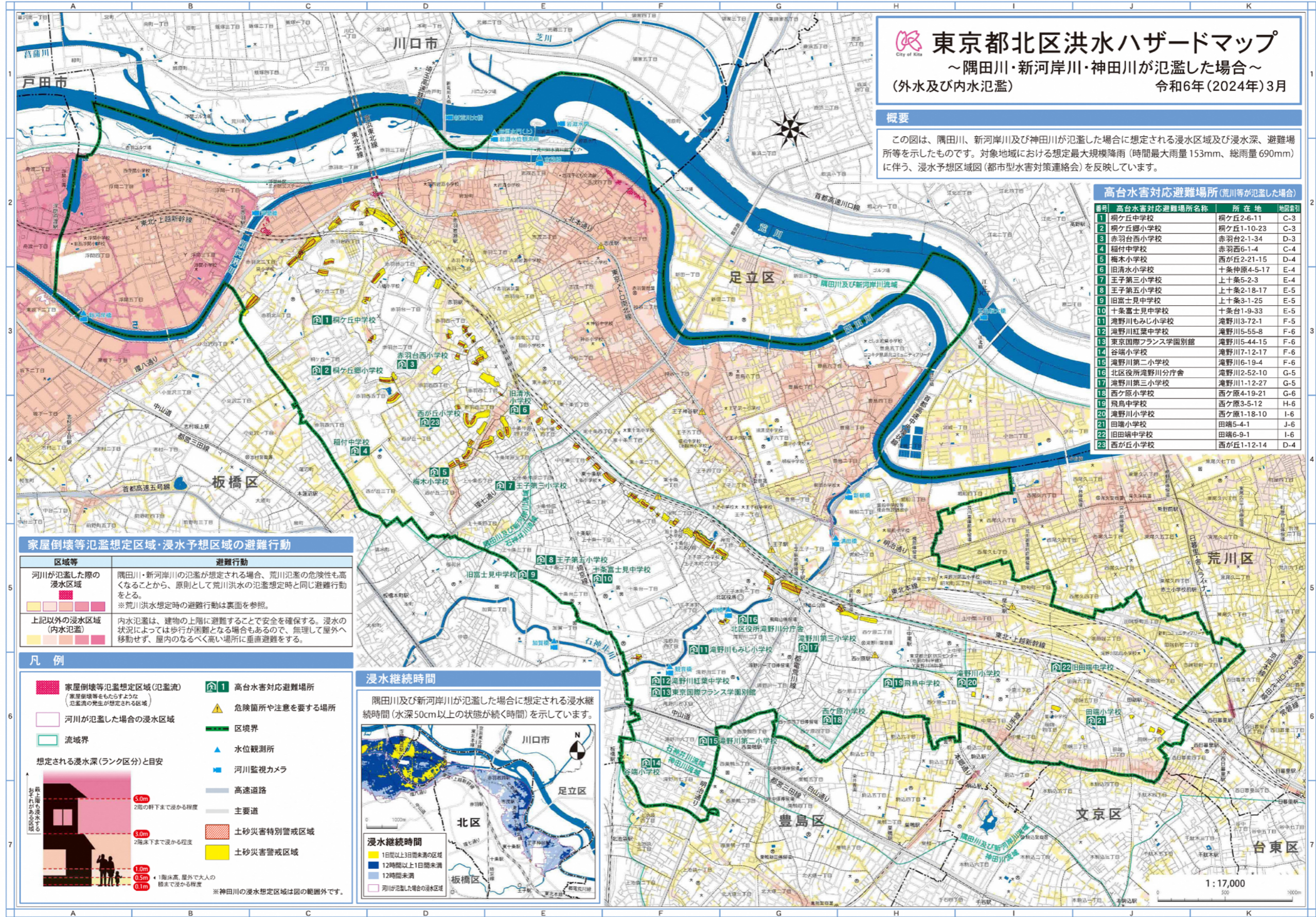
8. 東京都北区洪水ハザードマップ ~荒川が氾濫した場合~ (令和6(2024)年3月)



※ 避難場所一覧については、小中学校の統廃合にともない一部変更されていることに留意すること

第1部	震災対策編	第1部
第2部		第2部
第3部		第3部
担当表	風水害対策編	担当表
第1部		第1部
第2部		第2部
第3部	本編	第3部
担当表	資料編	担当表
第1部		第1部
第2部		第2部
第3部	風水害対策編	第3部

9. 東京都北区洪水ハザードマップ ～隅田川・新河岸川・神田川が氾濫した場合～（令和6(2024)年3月）



※ 避難場所一覧については、小中学校の統廃合にともない一部変更されていることに留意すること