

北区 子ども夜間救急

子ども(15歳以下)の急病者のために、
夜間の初期救急診療を行っています

診療科 小児科

診療日 月曜日～土曜日
(祝日及び12月29日～1月3日を除く)

受付時間 午後8時～午後10時45分

注意事項

- 応急的な診療のため、継続的な治療は行っていません。
- 緊急度・重症度により、診察の順番が変わります。
- 検査項目や処方出来る薬に限られており、薬の日数も1日分が基本です。
- 診断書、治癒証明書等の書類の作成は行っていません。
- 2020年10月1日より、緊急の診療が必要な方以外は、診療料とは別に5,500円(税込)がかかります。
- ご来院時はマスクの着用をお願いします。

受付場所

東京北医療センター

赤羽台 4-17-56

☎03-5963-3311(代表)



夜間・休日診療

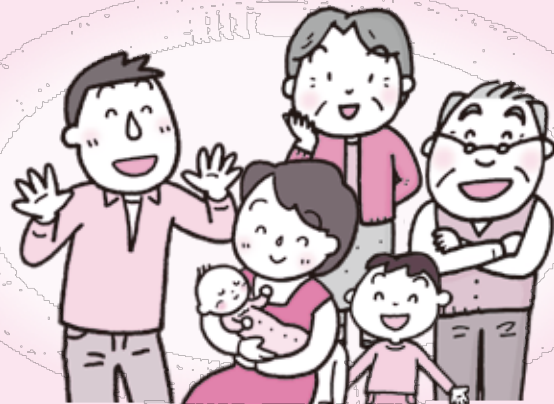
の ごあんない

受診される方は、

保険証、**乳子医療証**、**後期高齢者医療証**などを

お持ちください。

(お持ちでない場合は10割負担となりますので、ご注意ください)



 北区 地域医療連携推進担当課

☎03-3908-1134

北区王子本町1-15-22

令和3年3月

北区 休日応急診療所 休日薬局

診療科 内科・小児科

診療日 日曜日、祝日（振替休日を含む）、
年末年始（12月29日～1月4日）

受付時間 午前10時～午後9時30分

注意事項

- 応急的な診療のため、継続的な治療は行っていません。
- 検査項目や処方出来る薬も限られており、薬の日数も1日分が基本です。
- 診断書、治癒証明書等の書類の作成は行っていません。
- ご来院前にお電話にて症状をお伝えください。
- 受診の際に保険証、乳幼児医療証、子ども医療証をご持参ください。
- ご来院時はマスクの着用をお願いします。

受付場所

北区医師会館 2階

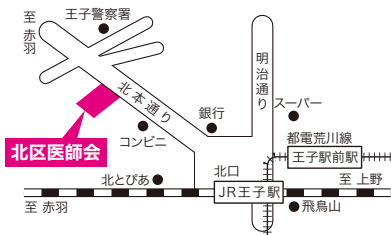
王子 2-16-11

診療所

☎03-5390-3011

薬局

☎03-5390-4310



※公共交通機関をご利用いただき、お車の場合は近隣のコインパーキング等をご利用ください。

北区 休日歯科 応急診療所

診療日 日曜日、祝日（振替休日を含む）、
年末年始（12月29日～1月4日）

受付時間 午前9時～午後4時30分

注意事項

- 応急的な診療のため、継続的な治療は行っていません。
- ご来院前にお電話にてご予約の上お越しください。
（混雑状況によっては、ご予約が無い場合、大変お待たせする場合があります）
- 台風等で交通機関に運休が発生した場合、休診または診療時間に変更があります。

受付場所

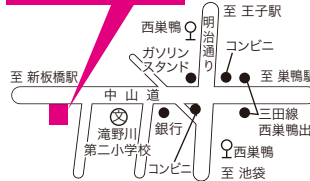
滝野川西区民センター 2階

滝野川 6-21-25

☎03-5567-2055

休日歯科応急診療所

（滝野川西区民センター内）



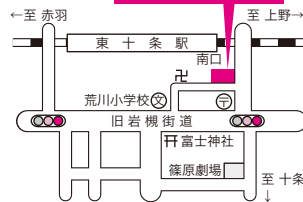
※公共交通機関をご利用いただき、お車の場合は近隣のコインパーキング等をご利用ください。

北歯科医師会館 1階

中十条 2-11-4

☎03-3900-5009

休日歯科応急診療所



その他の診療のお問い合わせは 24時間医療機関案内サービス「ひまわり」へ ☎03-5272-0303