

★田端地域振興室

☎3828-5560 休務日：土曜日・日曜日・祝日・年末年始

地域コミュニティ活動の支援をする事務所です。
簡単な打合わせや印刷などができますのでご利用ください。

●活動コーナー・会議室

- ・利用対象者：登録団体
(詳しくは田端地域振興室までお問い合わせください。)
- ・使用料：無料(ただし、印刷機、コピー機等の利用は実費負担)

★田端図書館

☎3828-5569 休館日：月曜日・館内整理日・年末年始

区民のみなさんの暮らしに役立つ身近な図書館です。
田端文士村コーナーを作り、田端にゆかりのある芸術家、文学者の資料を収集しております。

- 開館時間：午前9時から午後7時まで
(土・日・祝は午後5時まで)

※詳しい内容については図書館へお問い合わせください。

お願い

- *自動車でのご来館はご遠慮ください。
- *定められた場所以外での火気の使用はできません。
使用する際は十分注意し、必ず安全を確認してください。
- *館内の秩序を乱したり、乱すおそれのある場合は入館を禁じたり、退館していただく場合があります。
- *施設の破損があった場合は、速やかに職員に申し出てください。
- *ごみは各自お持ち帰りください。
- *その他不明な点は職員におたずねください。

施設概要

●開設 昭和59年6月4日(旧・田端区民館 開設 昭和53年4月1日)


- ・敷地面積 668.35 m²
- ・延床面積 1,712.11 m²
 - 田端ふれあい館 762.37 m²
 - 田端地域振興室 264.64 m²
 - 田端図書館 352.20 m²
 - 共用面積 332.90 m²
- ・構造 鉄筋コンクリート造

案内地図



●交通

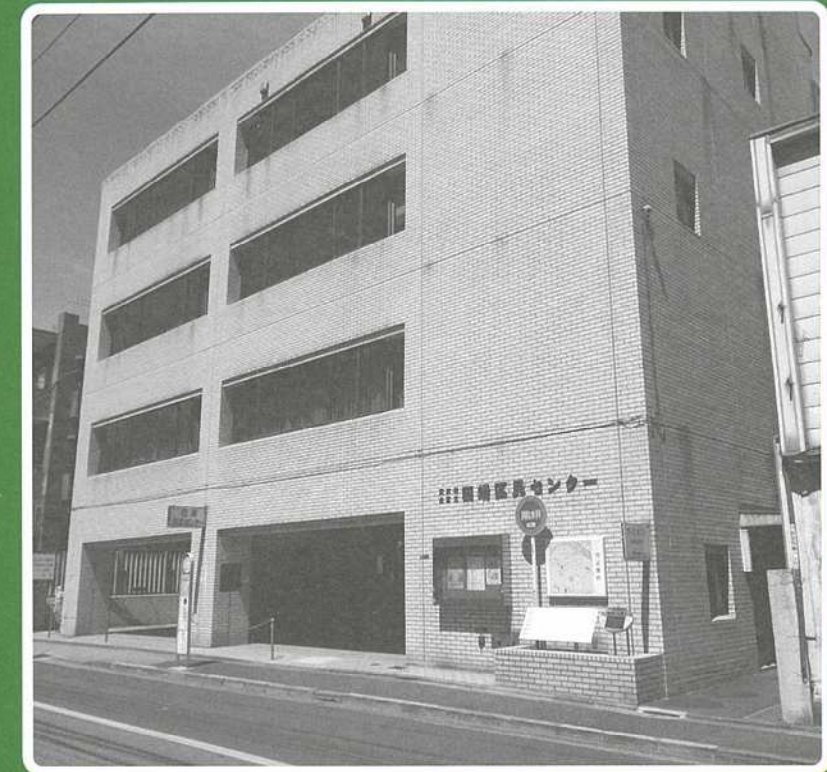
- ・JR「田端駅」下車 徒歩10分
- ・JR「駒込駅」下車 徒歩15分

 東京都北区立田端区民センター
〒114-0014 東京都北区田端3丁目16番2号

- ☎3822-1177 (田端ふれあい館)
- ☎3828-5560 (田端地域振興室)
- ☎3828-5569 (田端図書館)

北区立

田端 区民センター



ごあんない

- ★田端ふれあい館
- ★田端地域振興室
- ★田端図書館

★田端ふれあい館

☎3822-1177 休館日：年末年始

集会コーナー

集会や会議、趣味の会合などにご利用ください。

●使用申込

ご使用になる日の3か月前から受付します。(区外の方は2か月前)
直接ふれあい館受付(センター1階)においてになり、備えつけの「使用申請書」によりお申込みください。

●施設及び使用料

区内の方と区外の方で使用料が異なります。(別紙参照)

※北区民の方は申請時にご本人のお名前・住所が確認できるもの(免許証・保険証等)が必要となりますので、恐れ入りますがご持参いただきますようお願いいたします。

*使用料は申込時に前納していただきます。

*規則により、使用料の免除・減額ができる場合があります。

*当日他に使用申込みのない場合に限り使用延長できます。

超過時間1時間未満(30分未満は切り捨て)のときは規定使用料の2割、1~2時間未満は5割、2~3時間未満は8割となります。

*第1・第2和室、洋間は夜間のみ集会コーナーになります。

●使用上の注意

1. 使用開始前に必ず「使用承認書」をふれあい館受付にご提示ください。
2. 使用者が「使用承認書」を他人に譲渡したり、転貸することは禁止されています。
3. 物品の陳列、販売その他営利を主な目的として使用することは禁止されています。
4. 使用時間には、準備と後片付けの時間も含まれますのでお守りください。
5. 使用目的以外に使用したときは退室していただく場合があります。
6. 使用者は、使用を終了したときはすみやかに設備を原状に戻して職員の点検を受けてください。
7. 使用期日の7日前までに使用の取消しを届け出たときは、使用料の5割を還付いたします。

高齢者福祉コーナー

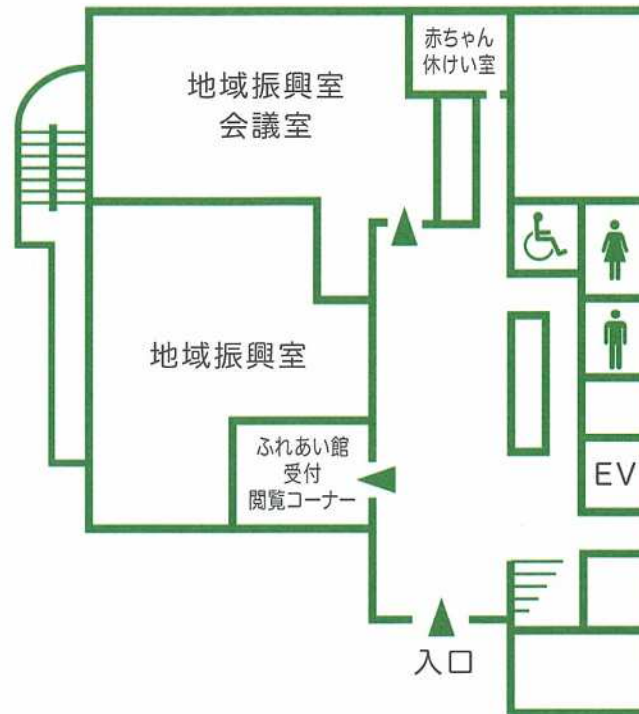
高齢者の方のレクリエーションや憩いの場としてご利用いただくコーナーです。

ご利用に際しては、緊急連絡カード(老人いこいの家利用証と兼用)をお持ちください。なお、緊急連絡カードは受付で発行いたします。

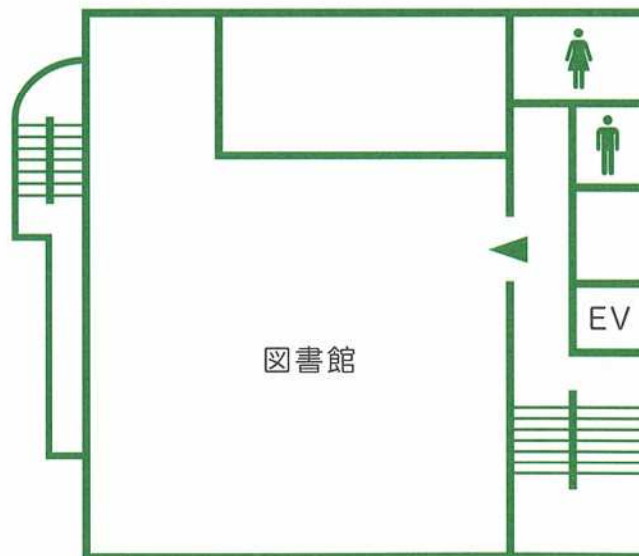
- 施設 第1・第2和室、洋間
- 利用者 原則として60歳以上の方
- 利用時間/料金 午前9時から午後4時まで/無料

施設案内図

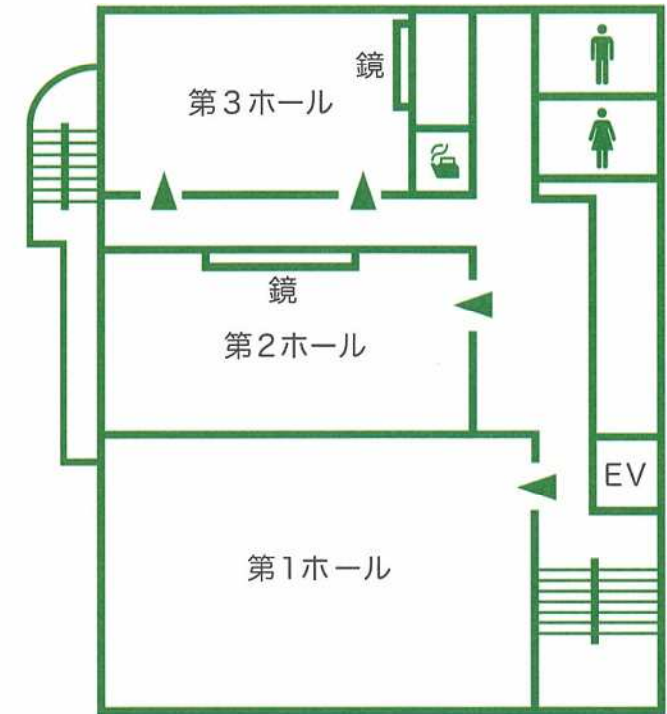
1階



3階



2階



4階

