

北とぴあ舞台照明設備一覧

つつじホール

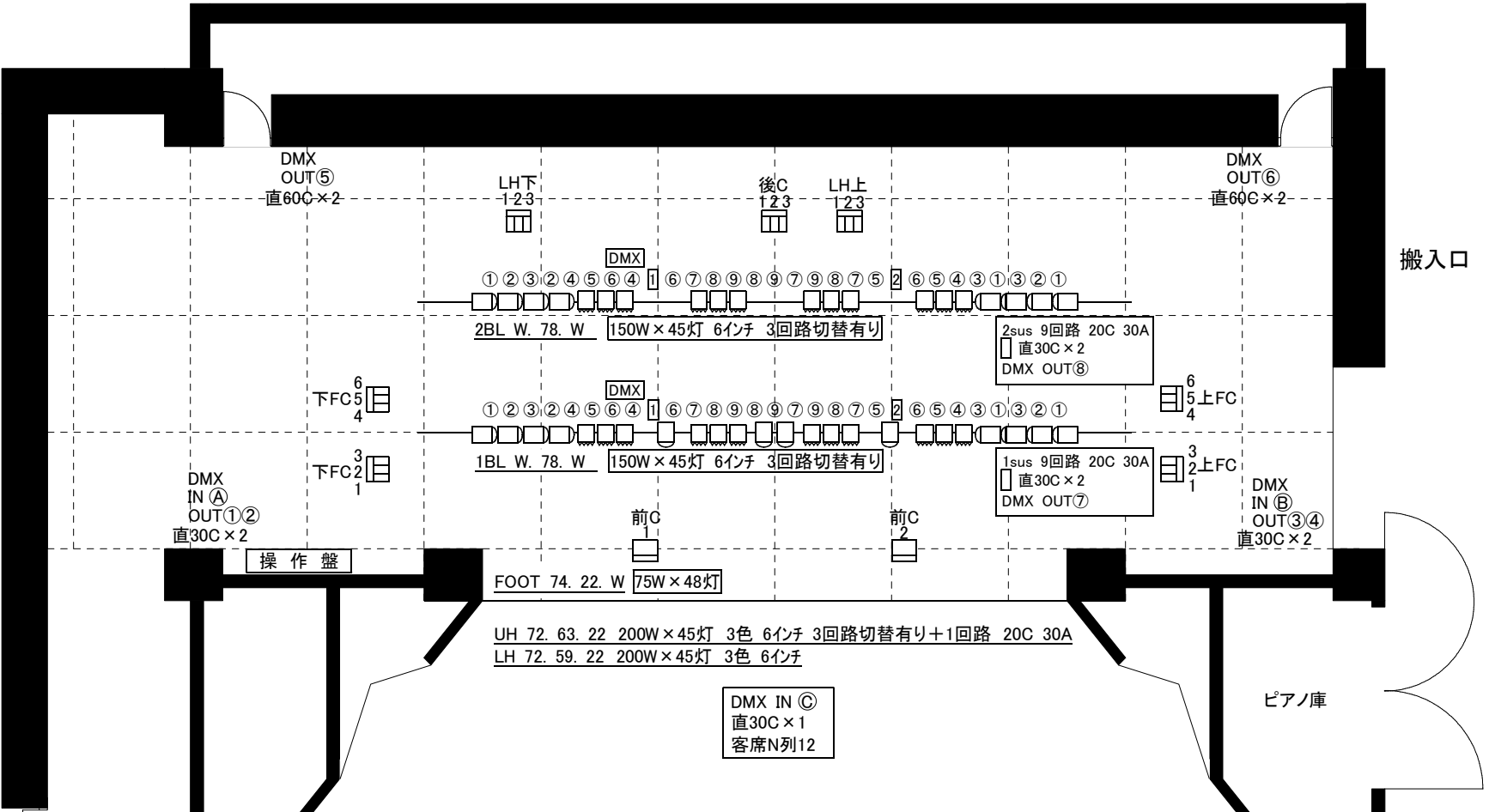
品名	仕様	数量	備考
フットライト	75Wハロゲン×48灯 3色	1列	#74,#22,#W
天反ライト	68W LED×10灯	2列	
第1ボーダー	150Wハロゲン×45灯 6吋 3色 (切替コンセント付3回路)	1列	#W,#W,#78 (20Cコネクター)
第2ボーダー	150Wハロゲン×45灯 6吋 3色 (切替コンセント付3回路)	1列	#W,#W,#78 (20Cコネクター)
1サス	20C 9回路 30A 直30C×2	1列	DMX OUT×1
2サス	20C 9回路 30A 直30C×2	1列	DMX OUT×1
アッパーホリゾント	200Wハロゲン×45灯 6吋 3色 (切替コンセント付3回路+1回路単独)	1列	#72,#63,#22 (20Cコネクター)
ローホリゾントライト	200Wハロゲン×45灯 6吋 3色	1列	#72,#59,#22
フロント(上下共)	1KWハロゲン凸 4回路	24台	CX-8M
シーリング	575Wハロゲン エリプソイダルリフレクタ	24台	S4-419 (アイリス付)
センターピン	1000Wクセノン	2台	SUERSOL-1003SR
フロアポケット (C-30A)	前コンセント 1ヶ口 2回路	2ヶ	
	後コンセント 3ヶ口 3回路	1ヶ	3回路(直)切替可
	上下コンセント 3ヶ口 12回路	4ヶ	12回路上下(直)切替可
	LHコンセント下上 3ヶ口 6回路	2ヶ	
DMX回線	舞台前 下、上 OUT×2 IN×1 5芯	2台	直30C×2
	舞台奥 下、上 OUT×1 5芯	2台	直60C×4 客席ウォールとコモン
	客席 IN×1 5芯	2ヶ	直30C×1 (N列12)

調光卓仕様

つつじホール

操作卓	プリセットフェーダ	60本、3段プリセット ジョイント機能、フラッシュ機能、P/F切替機能	
	シーン記憶	1000シーン、割り込み記憶	
	再生	UP/DOWNクロスフェーダー、タイム再生、サブマスタ、エフェクト、A/Bクロス	
	サブフェーダー	20本、50ページ、トータル1000シーン、ダイレクト記憶、修正 10本、下手遠方切り替え可	
	エフェクト	50パターン、99ステップ、トータル1000ステップ	
	フラッシュ方式	ADD/KILL方式	
	データ互換性	JASCII、COMOS、F105、F151、F210	
	外部記憶	3.5型フロッピーディスク	
	調光信号	DMX512/1990	
総容量	3φ4W	300A	松村電機製作所 F153

- 水平幕
- バック幕
- 3バトン(松羽目)
- 正反
- UH(3文字)
- 3袖
- 2バトン
- 天反(後吊)
- 2SUS
- 2BL(スクリーン)
- 中割
- 2文字
- 1バトン
- 天反
- 2袖
- 1SUS
- 1BL(1文字)
- 1袖
- 定式幕
- 暗転幕
- 絞り緞帳
- 緞帳
- 防火戸



- FS-6
- CS-6
- CX-8M
- S4-419(7ヶ所付)

- CI-6×16 FI-6×4(倉庫内)
- スタンド折脚×16(灯体CI-6付×4)
- オベタ×20
- ハンガー×24
- 自在ハンガー×4
- ポーターハンガー×10
- チェーン×15

