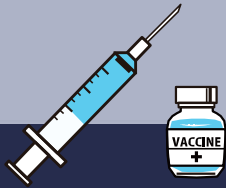




東京都北区

しんがたころなわくちん 新型コロナウイルス ワクチン

せっしゅ おしらせ 接種のお知らせ



わくちんせっしゅ なぐれ
ワクチン接種までの流れ

せっしゅひよう
接種費用
むりよう
無料
(全額公費)



1311721

1 接種可能な時期を確認する

しんがたころなわくちんは、**医療従事者等、高齢者、基礎疾患のある方等**から順次接種を開始する予定です。ご自身の接種の**順番**をご確認いただき、**順番**が来るまでお待ちください。

- ※ 国からの発表をお待ちください。厚生労働省のホームページやお住まいの区市町村の相談窓口でもご確認いただけます。
- ※ 高齢者や基礎疾患のある方の範囲は裏面をご覧ください。
- ※ 少しお待ちいただく可能性はありますが、接種を希望されるすべての方が接種できるように、ワクチンは順次供給されます。安心してお待ちください。

2 医療機関/接種会場を探す

くしちょうそん とうしん せっしゅかいじょう さがす
区市町村からの広報やインターネットで、ワクチンを受けることができる医療機関や接種会場を探しましょう。 ※コロナワクチンナビから直接予約をすることはできません。



詳しくは右の **接種総合案内サイト「コロナワクチンナビ」** をご確認ください。

「コロナワクチンナビ」サイトアドレス: <https://v-sys.mhlw.go.jp>

- ※ 医療機関や接種会場を探すことができない場合は、お住まいの区市町村にお問い合わせすることができます。
- ※ 入院中・入所中の方等を除き、ワクチンは住民票のある区市町村（住所地）で受けます。住所地以外でのワクチン接種については、裏面をご覧ください。
- ※ **予約にあたって、北区内の医療機関への直接のお電話はお控えください。**



「コロナワクチンナビ」
二次元コード

3 予約して、ワクチンを受ける

よやくシステムにて予約するか、コールセンターにお問い合わせください。

北区HPから予約システムへアクセス <https://www.city.kita.tokyo.jp/wakuchin.html>

システムでの予約が難しい場合 0120-801-222 電話受付時間
平日9:00~17:00



「北区HP(ホームページ)」
二次元コード

とうじつ
当日の
もちもの
持ち物

- クーポン券(このお知らせに同封されています)
- 本人確認書類(運転免許証、健康保険証等)
- お知らせに同封の予診票(2回分入っています)



- ※ 接種前にご自宅で体温を測定し、明らかな発熱がある場合や体調が悪い場合などは、**接種を控え、予約システムでキャンセルをするか、コールセンターにご連絡ください。**
- ※ ワクチンは、通常、三角筋(上腕の筋肉)に接種するため、**肩の出しやすい服装でお越しください。**
- ※ ワクチンの効果を十分得るために、**同じ種類のワクチンを一定の間隔を空けて2回接種する必要があります。**
- ※ 同封されたクーポン券は、2回分の「接種券」や「予防接種済証」が1枚になっています。**毎回、切りはなさず、台紙ごとお持ちください。**

◎ 高齢者の接種開始

令和3年度中に65歳に達する方（昭和32年4月1日以前に生まれた方）から接種を予定していますが、そのなかでさらに時期を分けることもあります。

◎ 基礎疾患のある方とは

基礎疾患のある方とは、次のいずれかにあてはまる方です（令和3年3月1日時点のものであり、変更となる可能性があります。）。※同月18日時点の情報を加筆しています。

1. 以下の病気や状態の方で、通院/入院している方

- 慢性の呼吸器の病気
- 慢性の心臓病（高血圧を含む。）
- 慢性の腎臓病
- 慢性の肝臓病（肝硬変等）
- インスリンや飲み薬で治療中の糖尿病又は他の病気を併発している糖尿病
- 血液の病気（ただし、鉄欠乏性貧血を除く。）
- 免疫の機能が低下する病気（治療中の悪性腫瘍を含む。）
- ステロイドなど、免疫の機能を低下させる治療を受けている
- 免疫の異常に伴う神経疾患や神経筋疾患
- 神経疾患や神経筋疾患が原因で身体の機能が衰えた状態（呼吸障害等）
- 染色体異常
- 重症心身障害（重度の肢体不自由と重度の知的障害とが重複した状態）
- 睡眠時無呼吸症候群
- 重い精神疾患（精神疾患の治療のため入院している、精神障害者保健福祉手帳を所持している、又は自立支援医療（精神通院医療）で「重度かつ継続」に該当する場合）や知的障害（療育手帳を所持している場合）

2. 基準（BMI 30以上）を満たす肥満の方

※ BMI = 体重 (kg) ÷ 身長 (m) ÷ 身長 (m)

※ BMI 30の目安：身長170cmで体重87kg、身長160cmで体重77kg

◎ 住民票がある場所（住所地）以外での接種について

- ・入院・入所中の医療機関や施設でワクチンを受ける方 → 医療機関や施設でご相談ください。
- ・基礎疾患で治療中の医療機関でワクチンを受ける方 → 医療機関でご相談ください。
- ・お住まいが住所地と異なる方 → 実際にお住まいの地域でワクチンを受けられる場合があります。コロナワクチンナビでご確認いただくか、実際にお住まいの区市町村の相談窓口にお問い合わせください。

◎ ワクチンを受けるにはご本人の同意が必要です

現在、何かの病気で治療中の方や、体調など接種に不安がある方は、かかりつけ医等とご相談の上、ワクチンを受けるかどうかお考えください。

新型コロナウイルスの有効性・安全性などの詳しい情報については、首相官邸ワクチン特設ページをご覧ください。

官邸 コロナ ワクチン 検索



ホームページをご覧になれない場合は、お住まいの区市町村等にご相談ください。

記載の内容は今後見直される場合があります。

お問い合わせ先

東京都北区新型コロナウイルスワクチン接種コールセンター



0120-801-222 (フリーダイヤル)

受付時間 平日9:00～17:00

【Kita City COVID-19 Vaccination Call center】(9 am to 5 pm on weekdays)