

北区立赤羽台西小学校ワークショップ

第1回目 7/11(火)

配布資料の複写や転載、インターネット等での公開はご遠慮ください

ワークショップの進め方

【ワークショップのテーマ】「赤羽台西小だからできること」を手を動かしながら考えよう。

【1回目】新校舎の配置を考えよう。(120分)

(北区より説明 15分)

- ① 自己紹介(15分)
- ② 設計者の実績紹介(5分)：北区立滝野川紅葉中、墨田区立吾嬬二中、江戸川区立篠崎小
- ③ アンケート結果の報告(10分)
- ④ 配置イメージを考えよう(60分)
 - ・配置イメージ(検討4案)の説明
 - ・配置イメージの検討
- ⑤ 発表とまとめ(15分)

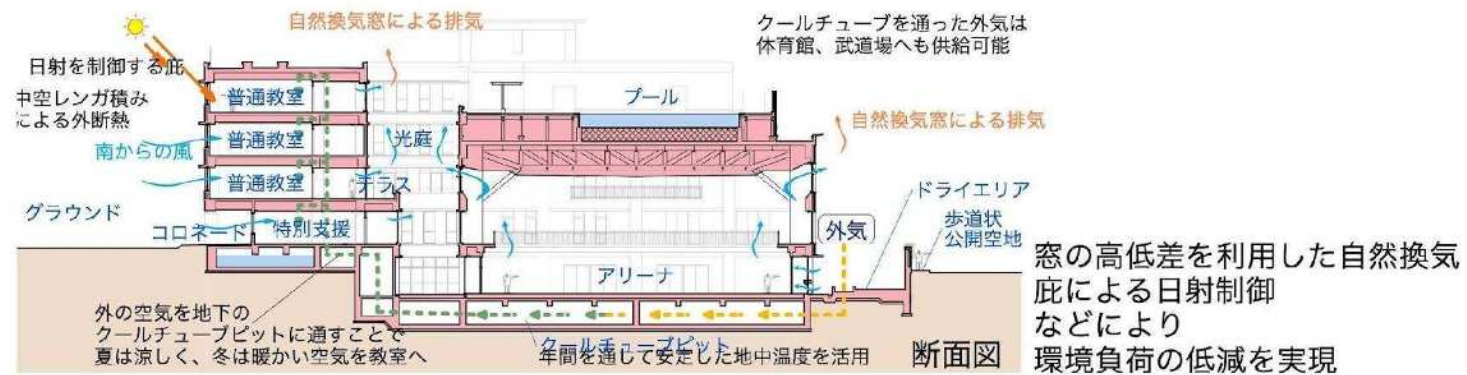
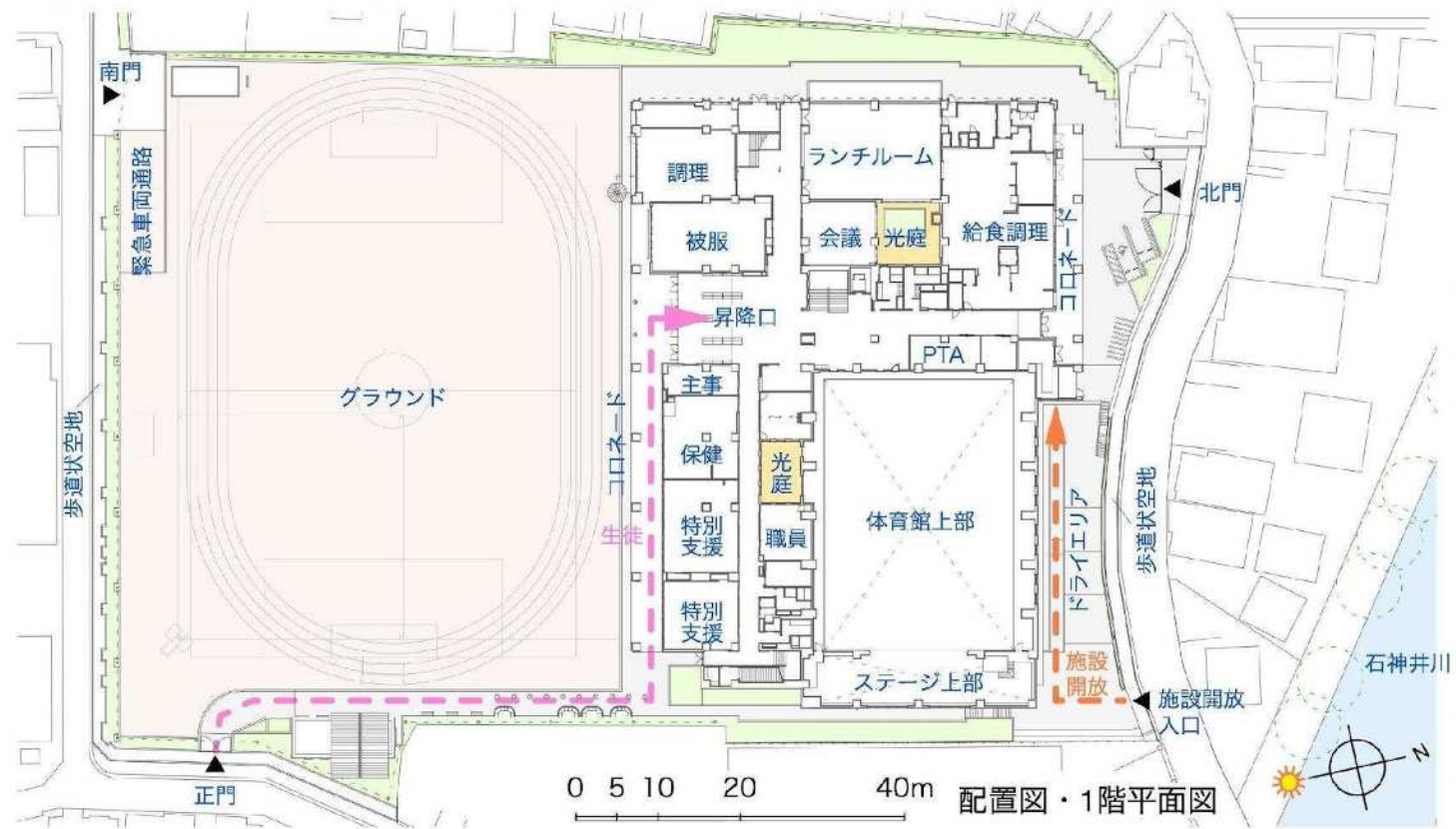
【2回目】整備コンセプトと新校舎の配置を掘り下げて検討しよう。(120分) (予定)

【3回目】整備コンセプトと新校舎の配置をまとめよう。(120分) (予定)

設計事務所 実績紹介

北区立滝野川紅葉中学校

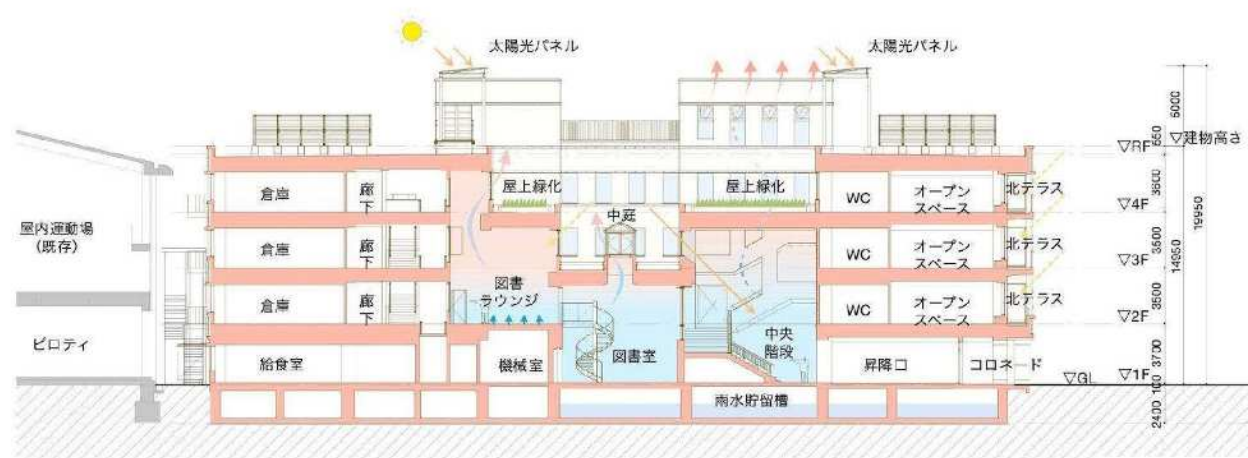
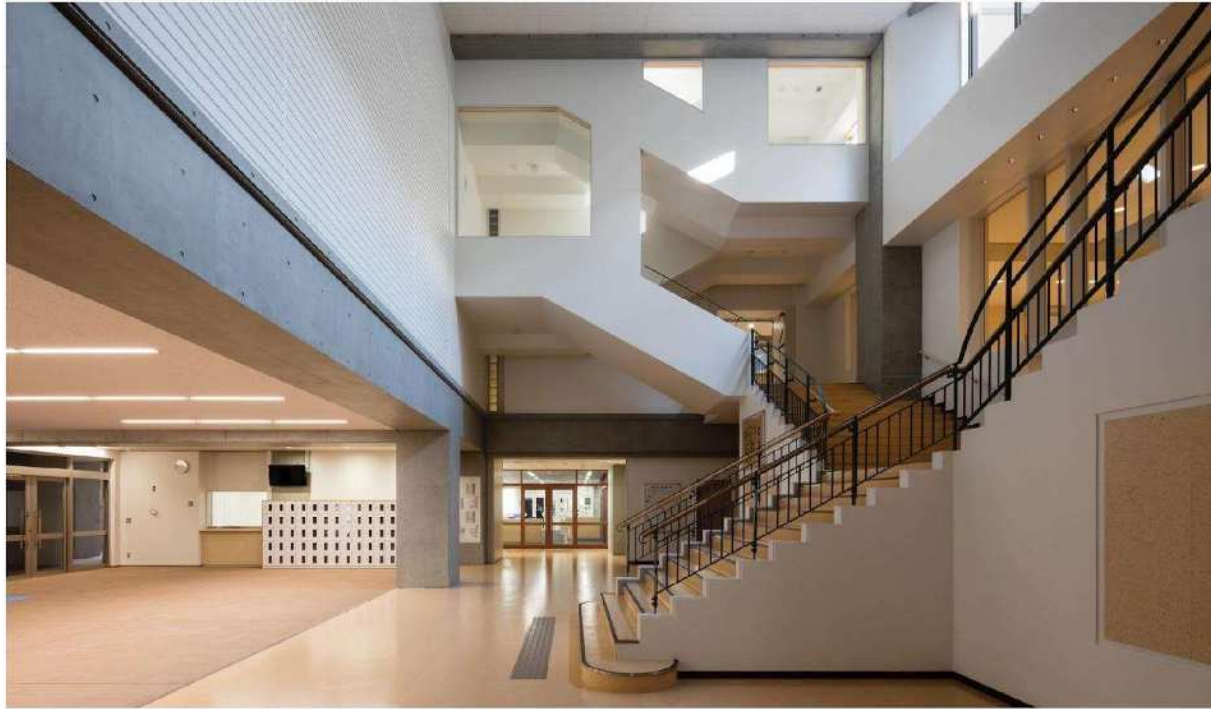






墨田区立吾孺第二中学校







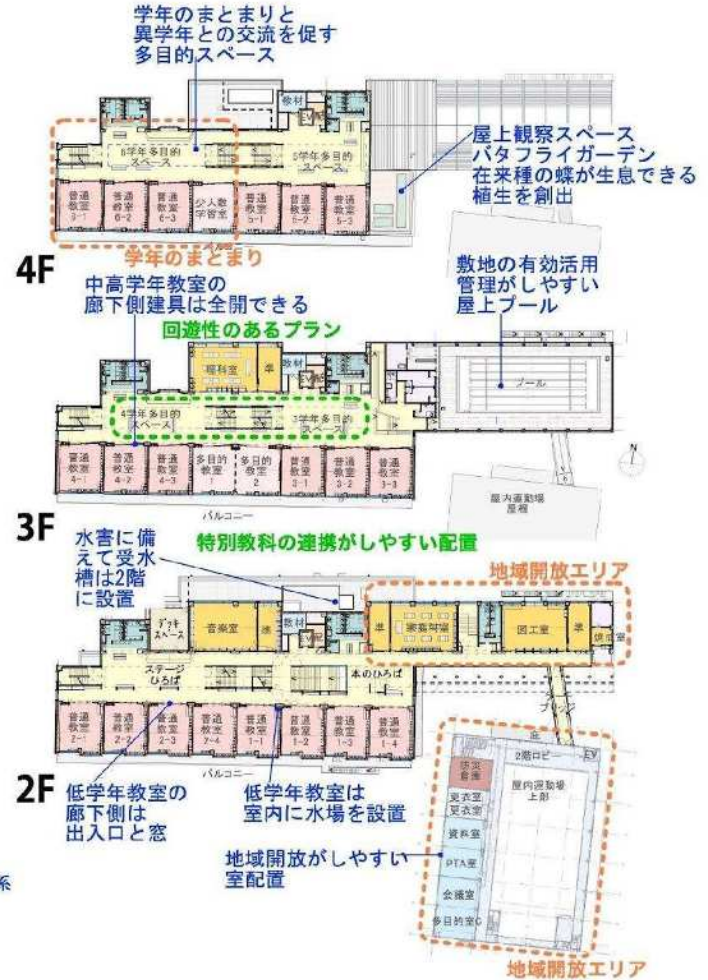
江戸川区立篠崎小学校



改築後ゾーニング図



屋根伏図





③ アンケート結果の報告

④ 配置イメージを考えよう

配置イメージ A案～D案の説明

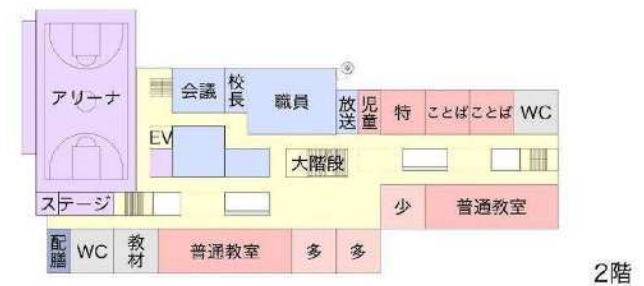
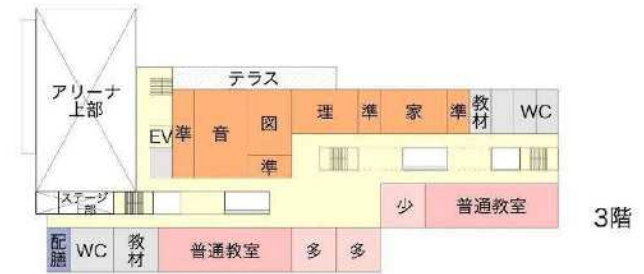
検討案の比較

	A案	B案	C案	D案
各案の特徴	雁行型Iの字プラン	図書室を中心にした 口の字型プラン	体育館を中心にした 口の字型プラン	スター型プラン
普通教室の位置	すべて南側向き のI型配置	半分が南側向き 半分が西側向き のL型配置	半分が南側向き 半分が西側向き のL型配置	半分が南側向き 半分が西側向き のL型配置
学年のまとめり	1フロア2学年	1フロア2学年	1フロア2学年	1フロア2学年
職員室の位置	2階グラウンド側	2階グラウンド側	1階グラウンド側	2階グラウンド側
体育館とグラウンド の距離	近い	遠い	近い	遠い
グラウンドの大きさ	4案のなかで 一番広い	中間	中間	4案のなかで 一番狭い

A案

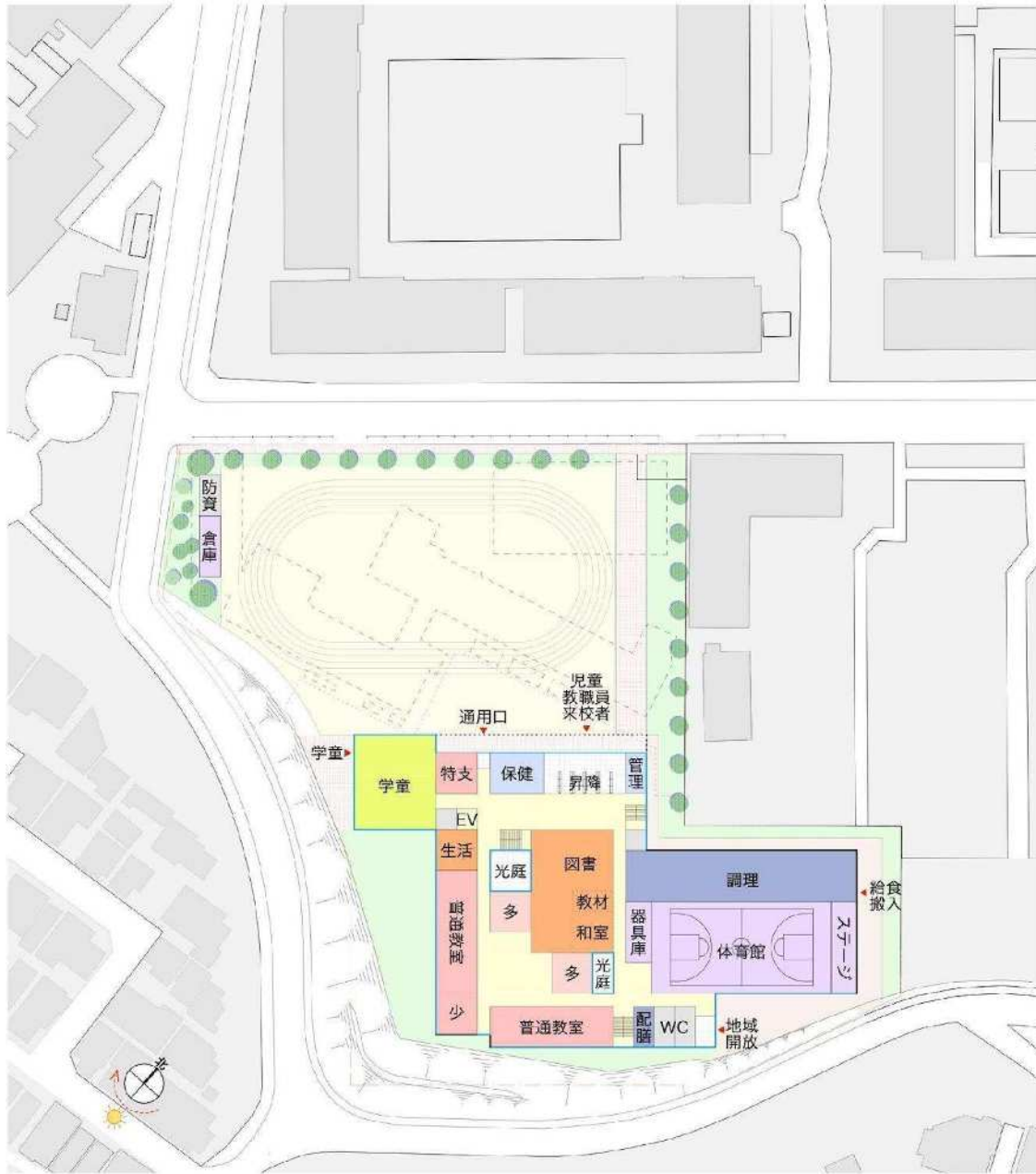


配置図兼1階平面図

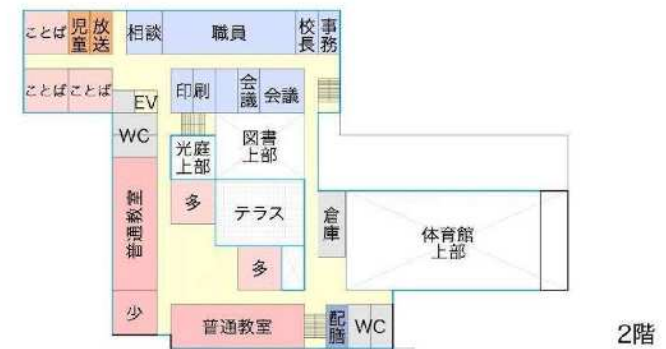
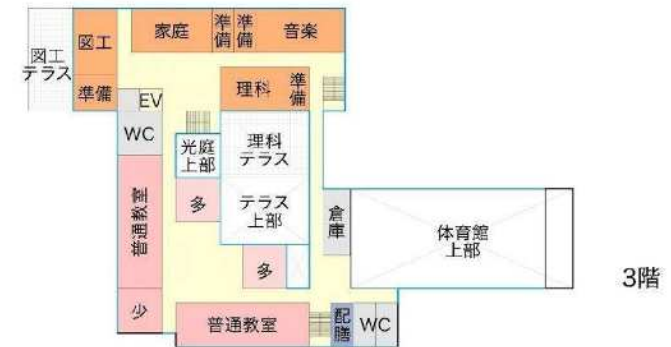
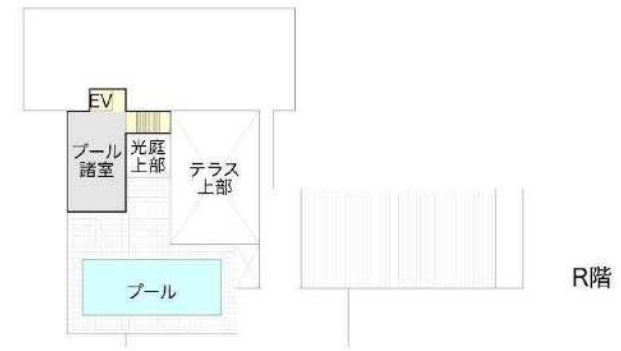


- 普通教室
- 特支/ことば
- 展開教室
- 特別教室
- 体育施設
- 管理諸室
- その他
- 放課後
子どもプラ
- 廊下
- オープンスペース
- 給食・配膳

B案



配置図兼1階平面図

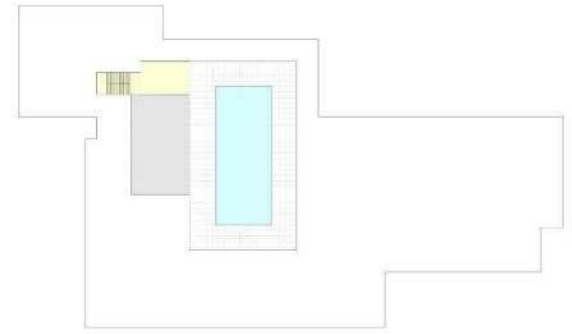


- 普通教室
- 特支/ことば
- 展開教室
- 特別教室
- 体育施設
- 管理諸室
- その他
- 放課後
子どもプラ
- 廊下
- オープンベース
- 給食・配膳

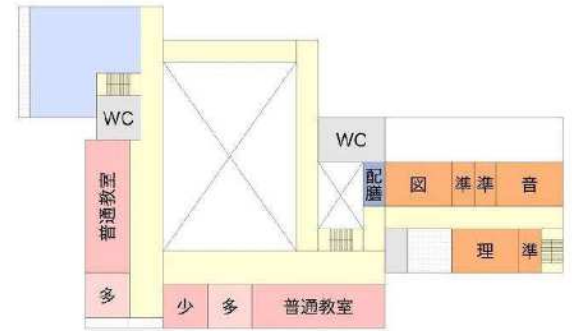
C案



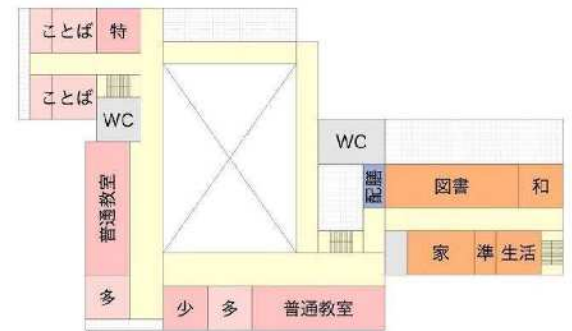
配置図兼1階平面図



R階



3階



2階

- 普通教室
- 特支/ことば
- 展期教室
- 特別教室
- 体育施設
- 管理諸室
- その他
- 放課後
子どもプラ
- 廊下
- オープンスペース
- 給食・配膳

