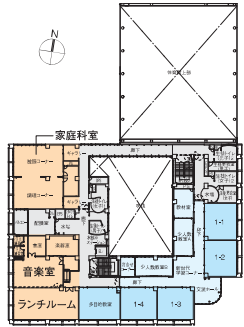


#### 4階平面図



●家庭科室  
調理室と教段室の間に可動扉を設け、教室間の一体利用を図ります。



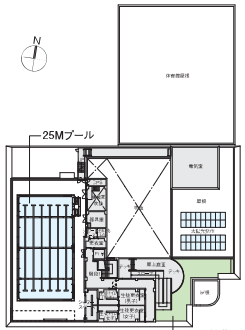
●音楽室とランチルーム  
音楽室とランチルームを一体に配置、床に段差を設けることで音楽室をステージに、ランチルームが観覧席となり、発表会や集会にも利用できます。



●屋上庭園と太陽光発電  
デッキから太陽光発電や屋上緑化を見ることができ、この場所は、環境教育の場となります。

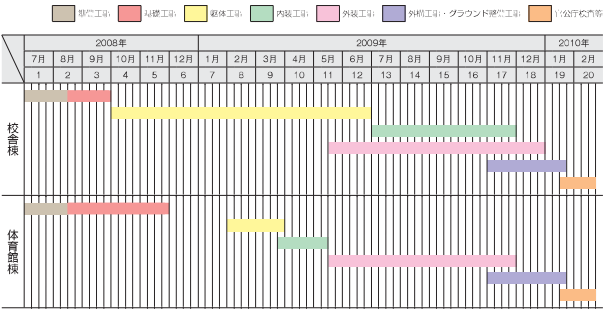


●プール  
屋上に25Mプールを設置しています。入水用スロープを設け、誰でも使いやすい施設とします。また、災害時の消防水利にも利用します。



#### 5階平面図

#### 工程表



#### 建物概要

- 敷地概要
  - ・建設地：北区桐ヶ丘二丁目6番11号
  - ・敷地面積：19024.62㎡
  - ・用途地域：第一種中高層住居専用地域  
準防火地域
- 建物概要
  - ・階数：地上5階
  - ・構造：鉄筋コンクリート造、一部鉄骨造
  - ・延床面積：約9,937㎡
  - 校舎棟 1階：3,425㎡ 2階：2,217㎡
  - 体育館棟 3階：1,863㎡ 4階：1,863㎡
  - 5階：420㎡ 合計：約9,788㎡
  - (屋外庭園) 約85㎡
  - (暖房設備) 約41㎡
  - (ポンプ室) 約6㎡
  - (駐輪場) 約17㎡
  - ・建築面積：約3,783㎡



【発注者】東京都北区  
 【設計・監理】株式会社建築事務所  
 【施工者】(建築工事) 東峰・田嶋・加藤建設共同企業体  
 (電気工事) 恒栄・北建設共同企業体  
 (給排水衛生工事) 株式会社石井設備工業  
 (空調・ガス工事) アニス・倉持建設共同企業体  
 (昇降機設置工事) 中央エレベーター工業株式会社  
 (太陽光発電設備工事) 和信電機株式会社  
 (グラウンド整備工事) 西徳建設株式会社



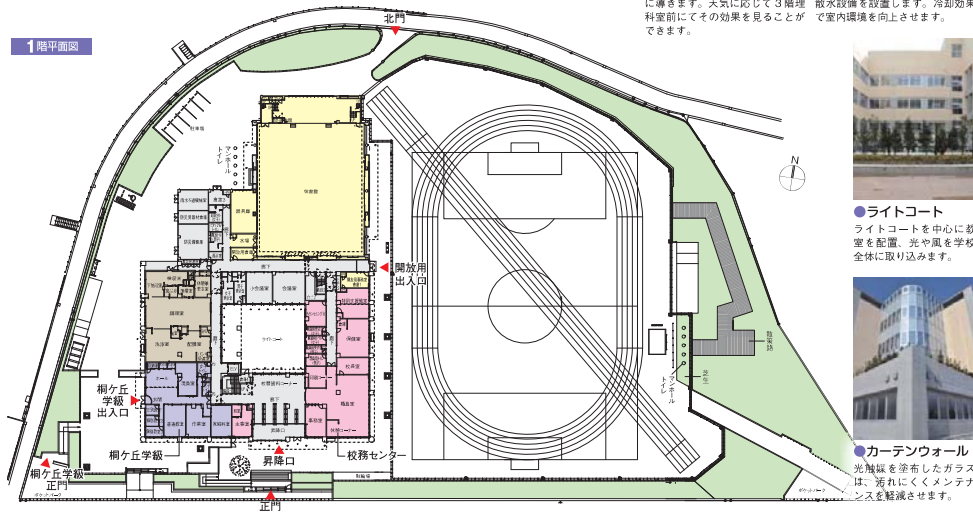
# 「コミュニケーションスクール」

地域コミュニティの核として誰からも愛される学校づくり

- 様々な学びの場や生徒たちの居場所づくり
- 生徒・教師・地域のコミュニケーションが生まれる空間づくり
- 生涯学習の拠点となる学校づくり
- 防災拠点としての機能を備えた施設づくり



凡例：管理エリア 普通教室エリア 特別教室エリア 体育エリア  
給食エリア 桐ヶ丘学級エリア 共用廊下等



## 校内に自然を取り込む環境配慮を行っています。

未来を担う生徒を育てる為に、環境を学びきっかけづくりのできる学校を目指しました。教室の窓に設置したルーバーは、夏の直射日光を遮り、冬の光を教室内に導入する役割を果たします。屋上緑化や太陽光発電、雨水散水、自然換気窓などを積極的に導入してライフサイクルCO<sub>2</sub>削減を目指しました。



### ●太陽光採光システム

光ファイバーで自然光を直接室内に導きます。天気に応じて3層理科室前にてその効果を見ることができま



### ●屋根散水

体育館屋根に雨水を利用した屋根散水設備を設置します。冷却効果で室内環境を向上させます。



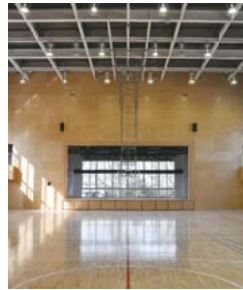
### ●ライトコート

ライトコートを中心に教室を配置、光や風を学校全体に取り込みます。



### ●カーテンウォール

光軸線を散布したガラスは、汚れにくくメンテナンスを軽減させます。



### ●地域開放の拠点「体育館」

スポーツ、イベントの拠点として地域住民のコミュニケーションの場となります。また、グラウンドに面した体育館は災害時の避難場所にもなります。



### ●敷地内緑化

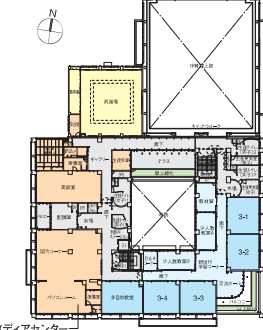
グラウンド周囲に芝生や散策路を設け、生徒の環境教育に役立ちます。



### ●ライトシェルフ

教室の窓廻りの日除けルーバーは、直射光を遮蔽しつつ、底に反射した柔らかな拡散光を取り入れ、学習環境を向上させます。

## 2階平面図



### ●生徒用トイレ

明るい色彩、清潔な材料を使用した快適な空間は、生徒のコミュニケーションスペースとなります。



### ●新世代学習コーナー

普通教室同様にクラスの枠を超えた新たな学習スタイルをサポートできる空間を設けます。少人数授業、習熟度別授業、調べ学習などで活用できます。



### ●武道場の空調

体育館のピットを利用した、年間を通じて温度変化の小さい空気を採き、効率的な換気をしています。



### ●メディアセンター

図書・PCを集約したオープンなメディアセンターは、生徒が身近に立ち寄れるコミュニケーションの場となります。

## 3階平面図

