



# 改築シター ブロックプラン特集号

## 西が丘小学校の改築計画について

北区教育委員会では、平成30年度より、西が丘小学校の新校舎を旧第三岩淵小学校に建設する計画を進めています。

このたび、改築にあたっての整備コンセプトや施設配置計画がまとまりましたので、お知らせします。

### 1 基本構想・基本計画

地域、保護者、教職員、児童福祉に関わる地域の代表の方々にご協力をいただき、「基本設計検討会」を設置し、西が丘小学校の整備コンセプトを検討し、基本構想・基本計画としてまとめました。

整備コンセプトと整備方針は以下のとおりです。

自然エネルギーを積極的に活用し、省エネルギー化を図るとともに、コミュニティスクールであることや、景観形成重点地区に位置することを意識し、地域と調和した、みんなに親しまれる学校を目指します。

#### 整備コンセプト

そそぐ光 そよぐ風

誰もが憩う 丘の学び舎

#### 2つの整備方針

人にも環境にも優しい学校づくり

～ エコスクールとして今後の学校施設整備のモデル校 ～

まちとともに歩む学校づくり

～ 地域に調和し、みんなに親しまれる外観デザイン ～

### 2 外観イメージ

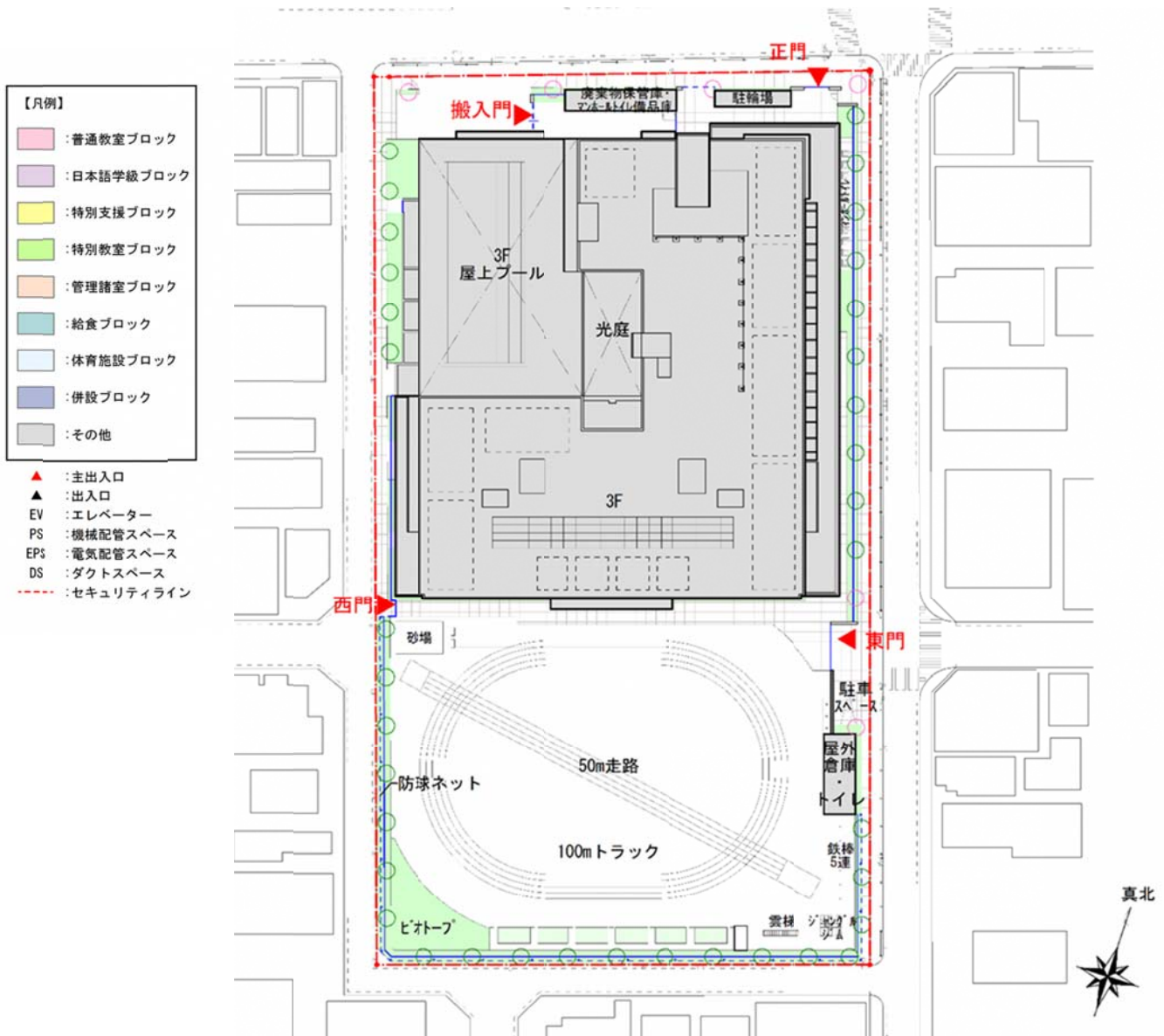


### 3 施設配置計画

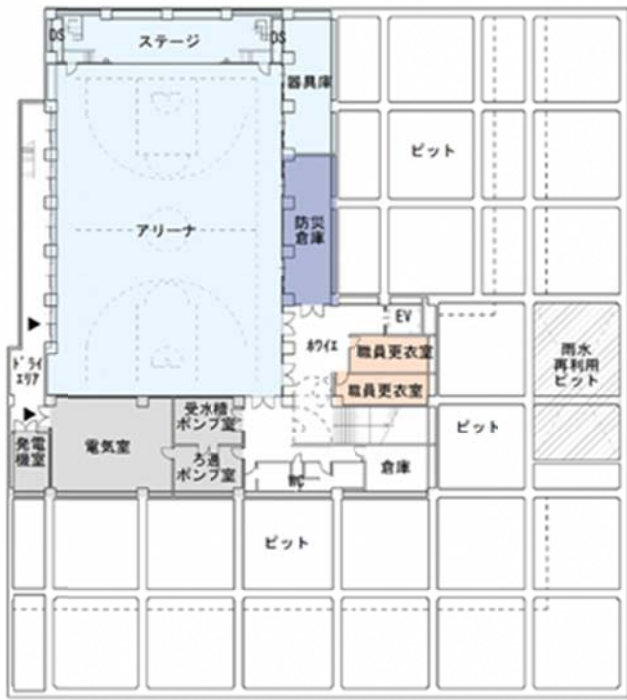
「基本設計検討会」でいただいたご意見をもとに、庁内で検討を行い新校舎の「ブロックプラン（新築計画図）」をまとめました。

#### ＜新校舎の特徴＞

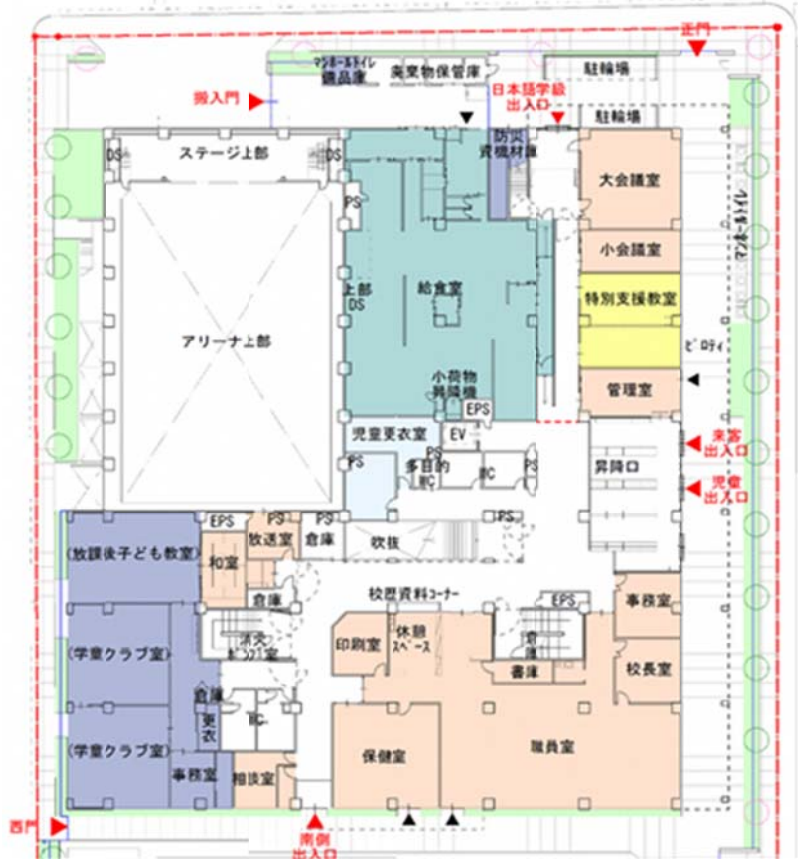
- ・敷地の北側に校舎を配置。校舎、体育館、プールを一体的に整備することで、南側に整形なグラウンドを確保。
- ・グラウンドにはビオトープや菜園等の屋外活動スペースを充実。
- ・学校の顔となる正門は、旧校舎を引継ぎ北側に配置。
- ・高さ制限 12mの敷地を有効に活用するため、体育館を地下に配置。
- ・高台にある立地を活かし、街を一望できる位置に西が丘ルームを配置。



※平面図は今後の実施設計で変更になる場合があります。



地下1階平面図



1階平面図

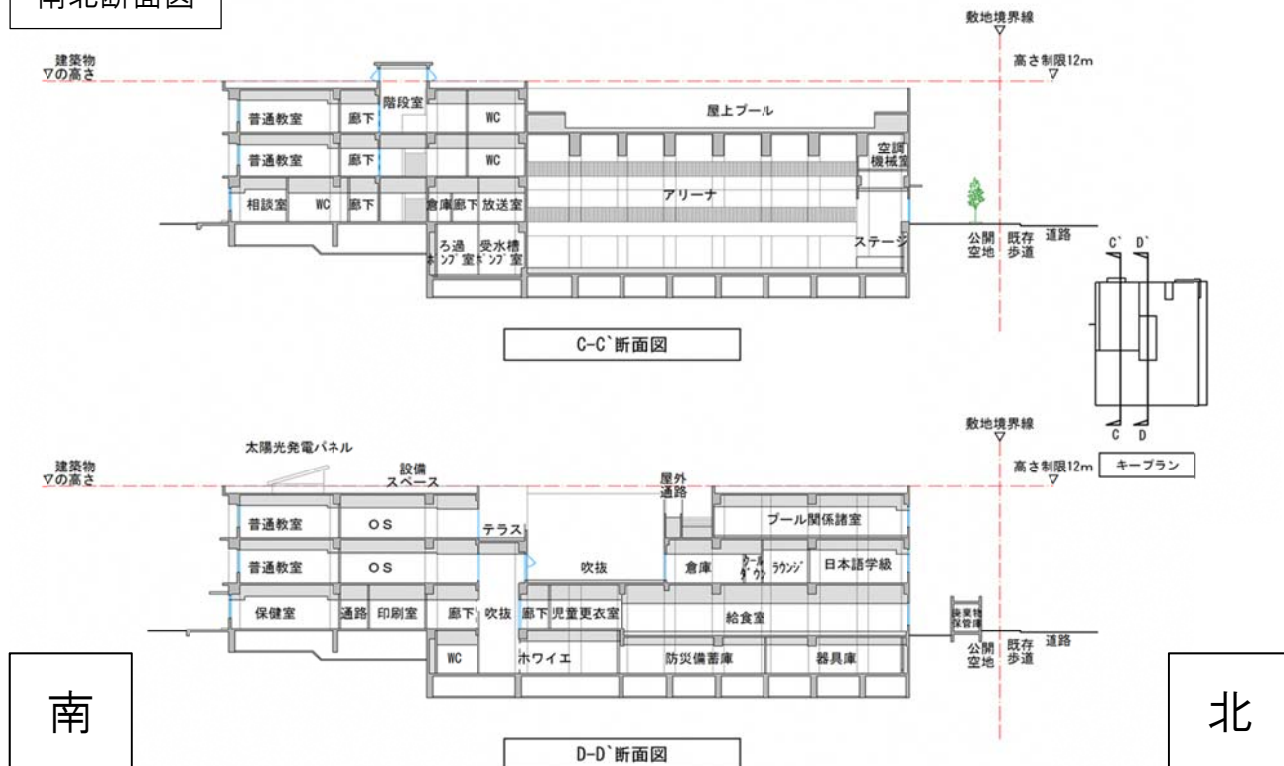


2階平面図



3階平面図

## 南北断面図



## 4 新校舎開設までのスケジュール

年度	設計・工事内容
平成30年度	基本設計
平成31年度	実施設計・校舎等解体工事
平成32年度（2020年度）	新校舎建設工事
平成33年度（2021年度）	新校舎建設工事
平成34年度（2022年度）	9月開設（予定）

資料をご覧ください

北区ホームページ「西が丘小学校の改築」

- ・北区ホームページから  
[ホーム](#) > [子育て・教育](#) > [小・中学校](#) > [学校の改築・改修](#) > [学校の改築](#) > [西が丘小学校の改築](#)
- ・赤羽西地域振興室でも、「基本構想・基本計画」及び「ブロックプラン」をご覧ください



新しい学校施設づくりに、  
引き続き、ご理解とご協力を賜りますようお願い申し上げます。

〈お問い合わせ〉 北区教育委員会事務局 教育振興部 学校改築施設管理課  
 担当 関谷 電話 03-3908-9277