

## 学校評価アンケート回答状況・比較表

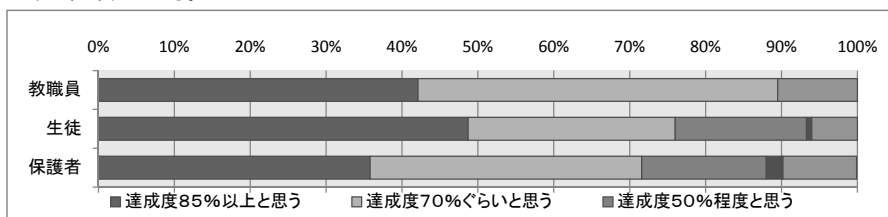
生徒 94.9%( 150 / 158 )

保護者 87.0%( 134 / 154 )

教職員 95.0%( 19 / 20 )教員外4名含む

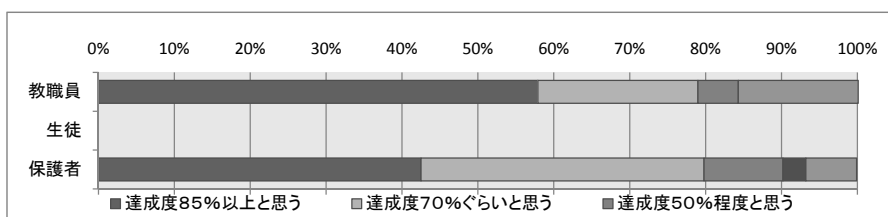
1. 学校(先生方)は、教育目標や学年・学級の目標をわかりやすく伝えている。

設問1	保護者	生徒	教職員
達成度85%以上と思う	35.8%	48.7%	42.1%
達成度70%ぐらいと思う	35.8%	27.3%	47.4%
達成度50%程度と思う	16.4%	17.3%	0.0%
達成度30%以下と思う	2.2%	0.7%	0.0%
確認不明・わからない	9.7%	6.0%	10.5%



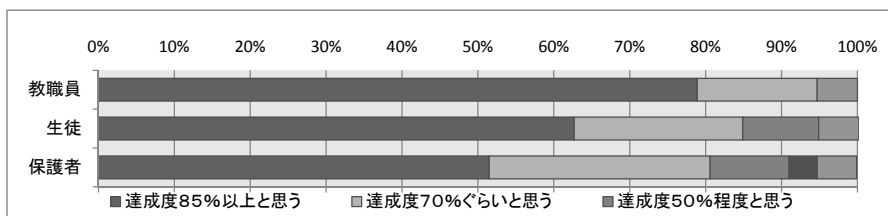
2. 学校(先生方)は、教育計画説明会において、保護者・地域に説明責任を果たしている。

設問2	保護者	生徒	教職員
達成度85%以上と思う	42.5%	57.9%	57.9%
達成度70%ぐらいと思う	37.3%	21.1%	21.1%
達成度50%程度と思う	10.4%	5.3%	5.3%
達成度30%以下と思う	3.0%	0.0%	0.0%
確認不明・わからない	6.7%	15.8%	15.8%



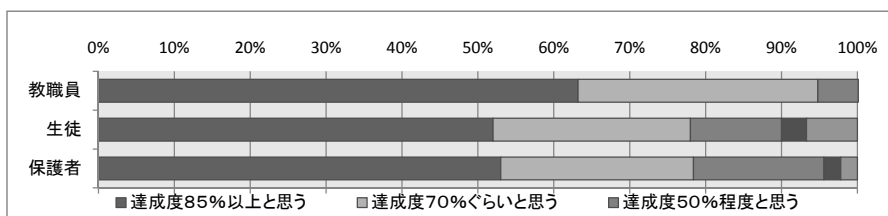
3. 学校(先生方)は、積極的にあいさつ運動に取り組み、健全育成に生かしている。

設問3	保護者	生徒	教職員
達成度85%以上と思う	51.5%	62.7%	78.9%
達成度70%ぐらいと思う	29.1%	22.2%	15.8%
達成度50%程度と思う	10.4%	10.0%	0.0%
達成度30%以下と思う	3.7%	0.0%	0.0%
確認不明・わからない	5.2%	5.3%	5.3%



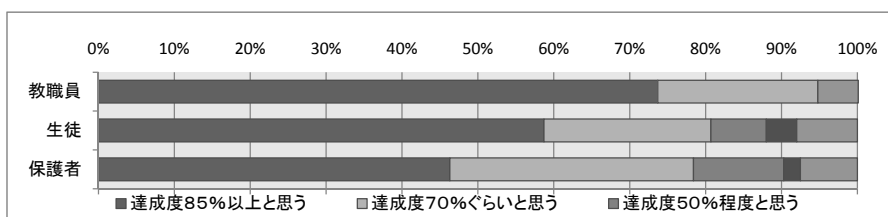
4. 学校(先生方)は、生徒が安心して通えるところになっている。

設問4	保護者	生徒	教職員
達成度85%以上と思う	46.3%	52.0%	63.2%
達成度70%ぐらいと思う	25.4%	26.0%	31.6%
達成度50%程度と思う	17.2%	12.0%	5.3%
達成度30%以下と思う	2.2%	3.3%	0.0%
確認不明・わからない	2.2%	6.7%	0.0%



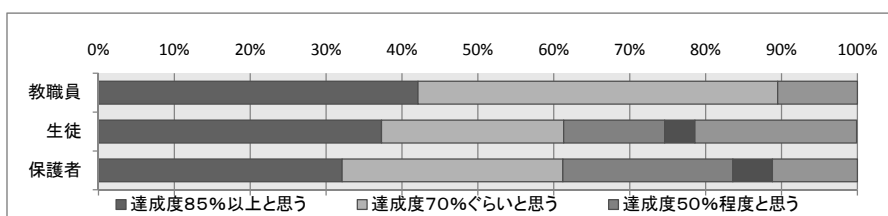
5. 学校(先生方)は、体罰や不適切な指導がない、学校づくりに努めている。

設問5	保護者	生徒	教職員
達成度85%以上と思う	46.3%	58.7%	73.7%
達成度70%ぐらいと思う	32.1%	22.0%	21.1%
達成度50%程度と思う	11.9%	7.3%	0.0%
達成度30%以下と思う	2.2%	4.0%	0.0%
確認不明・わからない	7.5%	8.0%	5.3%



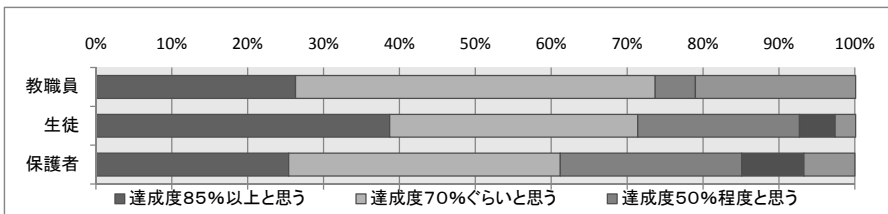
6. 学校(先生方)は、いじめ防止基本方針に基づく、いじめ対策を実施して、すべての生徒が安心して充実した学校生活を送るように生活指導の徹底を図っている。

設問6	保護者	生徒	教職員
達成度85%以上と思う	32.1%	37.3%	42.1%
達成度70%ぐらいと思う	29.1%	24.0%	47.4%
達成度50%程度と思う	22.4%	13.3%	0.0%
達成度30%以下と思う	5.2%	4.0%	0.0%
確認不明・わからない	11.2%	21.3%	10.5%



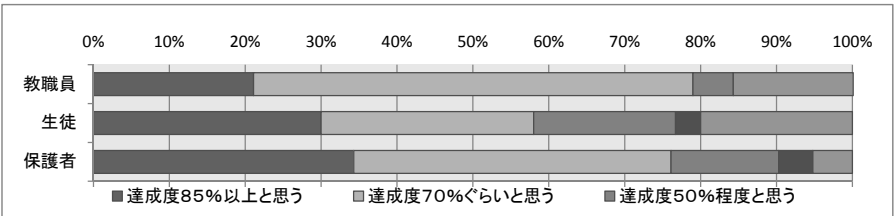
7. 学校(先生方)は、教科指導に力を入れ、わかりやすい授業、楽しい授業となっている。

設問7	保護者	生徒	教職員
達成度85%以上と思う	25.4%	38.7%	26.3%
達成度70%ぐらいと思う	35.8%	32.7%	47.4%
達成度50%程度と思う	23.9%	21.3%	5.3%
達成度30%以下と思う	8.2%	4.7%	0.0%
確認不明・わからない	6.7%	2.7%	21.1%



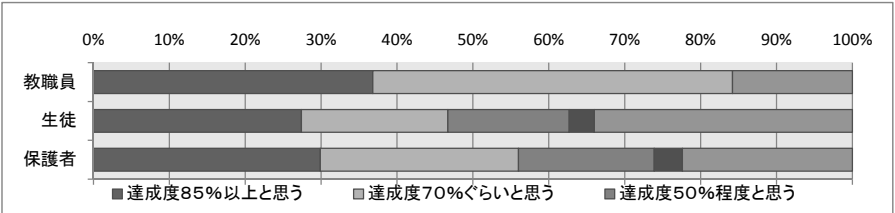
8. 学校(先生方)は、常に生徒や保護者にとって相談しやすい環境を整えている。

設問8	保護者	生徒	教職員
達成度85%以上と思う	34.3%	30.0%	21.1%
達成度70%ぐらいと思う	41.8%	28.0%	57.9%
達成度50%程度と思う	14.2%	18.7%	5.3%
達成度30%以下と思う	4.5%	3.3%	0.0%
確認不明・わからない	5.2%	20.0%	15.8%



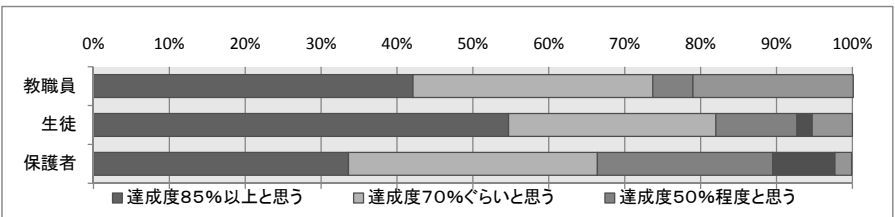
9. 学校(先生方)は、様々な悩みに対して、スクールカウンセラーとの連携をしている。

設問9	保護者	生徒	教職員
達成度85%以上と思う	29.9%	27.4%	36.8%
達成度70%ぐらいと思う	26.1%	19.3%	47.4%
達成度50%程度と思う	17.9%	16.0%	0.0%
達成度30%以下と思う	3.7%	3.3%	0.0%
確認不明・わからない	22.4%	34.0%	15.8%



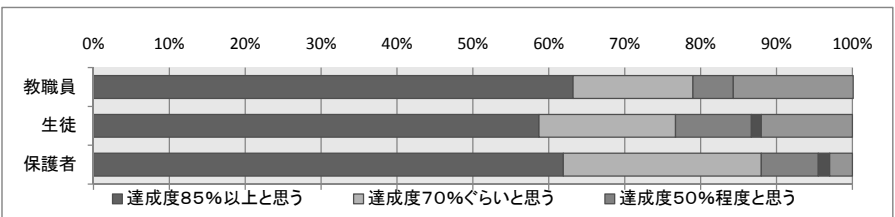
10. 学校(先生方)は、宿題や課題などを出して、家庭学習ができるようにしている。

設問10	保護者	生徒	教職員
達成度85%以上と思う	33.6%	54.7%	42.1%
達成度70%ぐらいと思う	32.8%	27.3%	31.6%
達成度50%程度と思う	23.1%	10.7%	5.3%
達成度30%以下と思う	8.2%	2.0%	0.0%
確認不明・わからない	2.2%	5.3%	21.1%



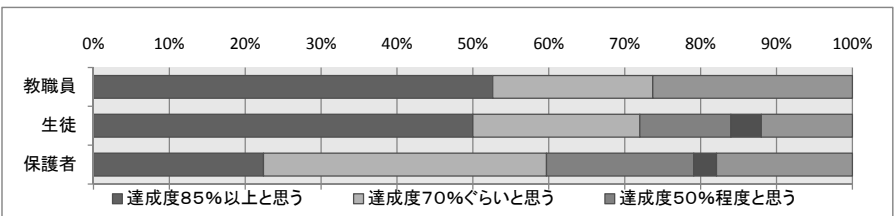
11. 学校(先生方)は、農業体験学習を通して、体験的キャリア教育と小中コラボ教育を継続して取り組んでいる。

設問11	保護者	生徒	教職員
達成度85%以上と思う	61.9%	58.7%	63.2%
達成度70%ぐらいと思う	26.1%	18.0%	15.8%
達成度50%程度と思う	7.5%	10.0%	5.3%
達成度30%以下と思う	1.5%	1.3%	0.0%
確認不明・わからない	3.0%	12.0%	15.8%



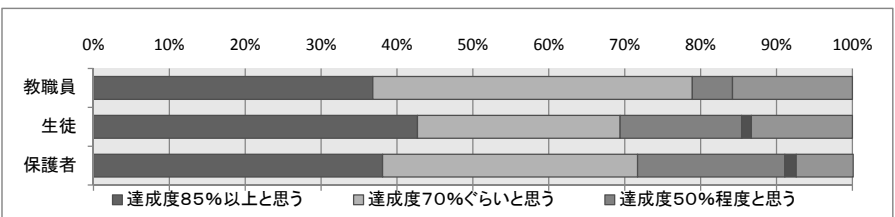
12. 学校(先生方)は、朝学習で「5教科の基礎学習」と新聞を活用した(NIE教育)を実施し、学力向上や生きる力を育てている。

設問12	保護者	生徒	教職員
達成度85%以上と思う	22.4%	50.0%	52.6%
達成度70%ぐらいと思う	37.3%	22.0%	21.1%
達成度50%程度と思う	19.4%	12.0%	0.0%
達成度30%以下と思う	3.0%	4.0%	0.0%
確認不明・わからない	17.9%	12.0%	26.3%



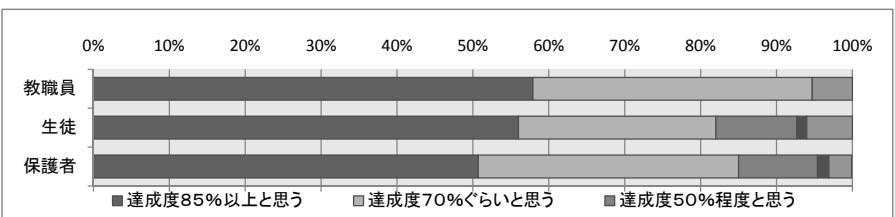
13. 学校(先生方)は、地域のボランティア活動を推進し、学校生活の充実につながっている。

設問13	保護者	生徒	教職員
達成度85%以上と思う	38.1%	42.7%	36.8%
達成度70%ぐらいと思う	33.6%	26.7%	42.1%
達成度50%程度と思う	19.4%	16.0%	5.3%
達成度30%以下と思う	1.5%	1.3%	0.0%
確認不明・わからない	7.5%	13.3%	15.8%



14. 学校(先生方)は、安全指導や避難訓練を実施し、自分の身を自分で守る指導をしている。

設問14	保護者	生徒	教職員
達成度85%以上と思う	50.7%	56.0%	57.9%
達成度70%ぐらいと思う	34.3%	26.0%	36.8%
達成度50%程度と思う	10.4%	10.7%	0.0%
達成度30%以下と思う	1.5%	1.3%	0.0%
確認不明・わからない	3.0%	6.0%	5.3%



15. 学校(先生方)は、道徳教育に力を注ぎ、思いやりの心や規範意識を育てている。

設問15	保護者	生徒	教職員
達成度85%以上と思う	30.6%	34.0%	31.6%
達成度70%ぐらいと思う	32.8%	36.0%	52.6%
達成度50%程度と思う	23.1%	12.0%	0.0%
達成度30%以下と思う	3.0%	5.3%	0.0%
確認不明・わからない	10.4%	12.7%	15.8%

