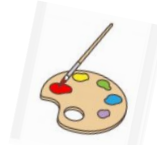




キャンパス



令和4年6月1日(水)
 北区立稲田小学校
 第5学年だより 6月号
 校長 吉田 友信
 5年1組担任 下村 光
 2組担任 西川 真以

“自分で考える、自分から動く”だから「楽しい！」

先日の運動会は、あたたかいお声がけありがとうございました。演技が終わった後は、笑顔が輝いていました。一生懸命がんばったからこそ味わえる達成感を感じた運動会になったと思います。今後も諦めずに最後まで頑張ることや、協力することの大切さを感じながら成長していけるよう指導してまいります。

また、学校ではバケツ稲やメダカを育てています。毎日、少しずつ伸びていくことを報告してくれます。

5月のよてい

月	火	水	木	金	土
2日	3日	4日	5日	6日	7日
全校朝会 安全指導 委員会(6)					公開土曜授業 3時間授業 PTA総会(書面)
9日	10日	11日	12日	13日	14日
全校朝会 代表委員会(放課後) あいさつ運動始		尿検査容器配布 避難訓練 4時間授業	クラブ(6)	水曜時程モジュールなし 5時間授業 尿検査一回回収	
16日	17日	18日	19日	20日	21日
全校朝会 尿検査一次追加回収	SF田植え体験(お弁当)	児童集会	内科検診 体育朝会	運動会係児童打ち合わせ(6)	
23日	24日	25日	26日	27日	28日
全校朝会	運動会全体練習	運動会全体練習 音楽集会		運動会全体練習予備日 運動会リハーサル 運動会係児童打ち合わせ(6)	運動会 給食あり 5時間授業
30日	31日				
振替休業日	おはなし会 尿検査二次回収				

5月の学習予定

国語	見立てる 言葉の意味が分かること 和語・漢語・外来語
社会	世界の中の国土 国土の地形の特色
算数	直方体や立方体の体積 比例
理科	植物の発芽と成長 メダカのたんじょう
音楽	歌声をひびかせて 心をつなごう
図工	わたしの風神雷神
家庭	クッキングはじめの一步 ソーイングはじめの一步
体育	短距離走・リレー 表現
外国語	Unit2 When is your Birthday?
総合	稲田小食農探検隊
道徳	「感謝」「善悪の判断, 自律, 自由と責任」「規則の尊重」

★農業体験について

○日時 5月17日（火）通常登校後、すぐに出発します。

下校予定時刻 15時

○交通手段 バス

○参加児童 神谷中学校2年生 稲田小学校5年生 神谷小学校5年生

○体験場所 「ファーム・インさぎ山」

○持ち物 ナップザック 健康観察表 ハンカチ ティッシュ

水筒 お弁当 除菌シート 敷物 予備のマスク 雨具

タオル（田植え後洗った足を拭く用） ビニール袋（サンダル入れ用） 予備の服や下着

サンダル（田んぼに入る用ビーチサンダルやクロックスなど）

○服装 汚れてもいい運動靴 体育着 校帽 上着（必要な人）

※コロナウィルス感染拡大に伴い、急な変更も考えられます。ご承知おきください。

なお、実施の可否に関わらず、17日（火）は、5年生のみ、お弁当になります。ご協力よろしくお願
いします。

★体育着について

連休明けから、運動会の練習が始まります。自分の力を発揮し、集中して練習に取り組めるように見
守り、励ましていきます。赤白帽子のゴムやズボンのウエストがゆるくなっている子が見受けられます。
連休中にご確認していただけたらと思います。ご多用のことと思いますが、どの子も、本来の力が出し
切れるように、ご協力お願いします。

★運動会の練習期間について

運動会の練習が始まり、回数が増え、汗をかくことが多くなります。汗ふきタオル、着替えのご準備
をお願いします。なお、換えのTシャツは運動に適した物をご用意ください。