

巡回拠点なでしこ

かがやき つうしん

北区立なでしこ小学校校長 原田英孝

巡回拠点なでしこ 巡回指導教員

令和3年9月1日発行 第5号

巡回拠点なでしこ直通: 3901-2622



夏休みが終わり、元気いっぱいの子供たちと久しぶりに会うことができました。今年の夏も、熱中症や感染予防に気を付けながらの生活で、夏休みを十分に楽しむことができなかつたかもしれません。一方で、オリンピックやパラリンピックの選手の活躍をテレビで応援しながら、感動や勇気もらったことと思います。

さて、9月から巡回指導もスタートしました。今年度成長した力をさらに伸ばしていけるように支援を行ってまいります。今月もご理解ご協力をお願いいたします。

★主な予定★

1学期

1学期指導終了	10月6日(水)
---------	----------

2学期

巡回指導開始	10月13日(水)
12月個人面談期間	12月13日(月)～24日(金)
冬休み前指導終了	12月20日(月)
冬休み後指導開始	1月11日(火)
3月個人面談期間	3月7日(月)～18(金)
2学期指導終了	3月14日(月)

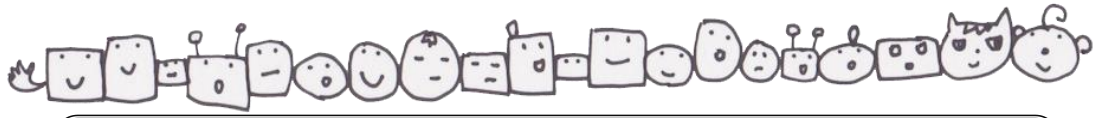
※予定は変更することもございます。毎月のおたより等でご確認をお願いいたします。

★個人面談ありがとうございました★

ご多用の中、個人面談のご協力ありがとうございました。お子さんの成長したところや今後の課題について話し合うことができ、有意義な時間となりました。今後も学校とご家庭とで力を合わせながら子どもたちの成長を支援していきたいと思っております。

★連携型個別指導計画について★

10月8日(金)の終業式の日、1学期の連携型個別指導計画(評価を記入したもの)をお渡しします。連携型個別指導計画は、ご家庭で保管してください。ご質問・ご不明な点等ありましたら各巡回指導教員までご連絡ください。よろしくをお願いいたします。



今月のテーマ: 身体を動かそう①
親子で楽しめる遊び～体幹を育てる～

親子でスキンシップを楽しみながら、体幹を育てる遊びをご紹介します。体幹を使ってうまくバランスを取れるかがポイントです。また、相手との距離感や駆け引きを考える力も必要になります。周囲の安全に気をつけて、ぜひチャレンジしてみてください。

手おしずもう



両手を合わせて、押したり引いたりします。バランスを崩して、先に足が動いてしまった人の負けです。

引きずもう



右手と右手をつなぎ、右足と右足を付けます。引っ張ったり力を抜いたりして、先に足が動いた人の負けです。

しりずもう



背中を合わせて立ちます。お尻とお尻をぶつけて、先に足が動いてしまった人の負けです。引いてかわすのもコツです。

かた足ずもう



片足を上げて相手の足を押します。立っている足が動いたり、上げている足が床についてしまったりしたら負けです。

出典「こどもの遊びポータルサイト ミックスじゅーちゅ」
「日本スポーツ協会 アクティブチャイルドプログラム」

