

分数のかけ算まとめ④ 6の ()

① 次の計算は、計算のきまりを使ったものです。□に当てはまる数を書きましょう。

(各5点 35点)

$$(1) \left(\frac{5}{6} + \frac{3}{4} \right) \times 12 = \frac{5}{6} \times \square + \frac{3}{4} \times \square$$

$$= \frac{5 \times \square}{6} + \frac{3 \times \square}{4}$$

$$(2) 19 \times \frac{3}{17} + 19 \times \frac{14}{17} = 19 \times \left(\square + \square \right)$$

$$= 19 \times \square$$

② 次の問題を解きましょう。式は、分数を使います。(数直線5点, 式5点, 答え5点 30点)

(1) 6 mの重さが $\frac{2}{3}$ kgの針金があります。この針金1 mの重さは何 kgですか。

【数直線】

【式】

()

(2) 1 mの重さが6 kgの鉄の棒があります。この鉄の棒 $\frac{2}{3}$ mの重さは何 kgですか。

【数直線】

【式】

()

③ 下の計算は、かける数を整数になおして考えたものです。

$$35 \times 0.2 = 35 \times (0.2 \times 5) \div 5$$

$$= 35 \times 1 \div 5$$

$$= 35 \div 5$$

$$= 7$$

上と同じように考えて、次の計算をしました。□に当てはまる数を書きましょう。

(各5点 15点)

$$\frac{4}{9} \times \frac{2}{7} = \frac{4}{9} \times \left(\frac{2}{7} \times \square \right) \div \square$$

$$= \frac{4}{7} \times \square \div 7$$

④ $\frac{2}{9} \times x = 1$ に当てはまる数を、次の□から選んで、すべて書きましょう。

(完答10点)

$4\frac{1}{2}$	2.9	$\frac{9}{2}$
9.2	4.5	$\frac{9}{20}$

()

⑤ 下のxの中に0より大きい数を入れたとき、㉠~㉣の式の中で、答えが一番大きくなるのは、どれですか。また、一番小さくなるのはどれですか。(各5点 10点)

- ㉠ $x \times \frac{1}{7}$ ㉡ $x \times 0.7$ ㉢ $x \times 1.07$ ㉣ $x \div 0.7$

(1) 答えが一番大きくなるもの ()

(2) 答えが一番小さくなるもの ()

分数のかけ算まとめ④ 6の (答え)

① 次の計算は、計算のきまりを使ったものです。□に当てはまる数を書きましょう。

(各5点 35点)

$$(1) \left(\frac{5}{6} + \frac{3}{4} \right) \times 12 = \frac{5}{6} \times \boxed{12} + \frac{3}{4} \times \boxed{12}$$

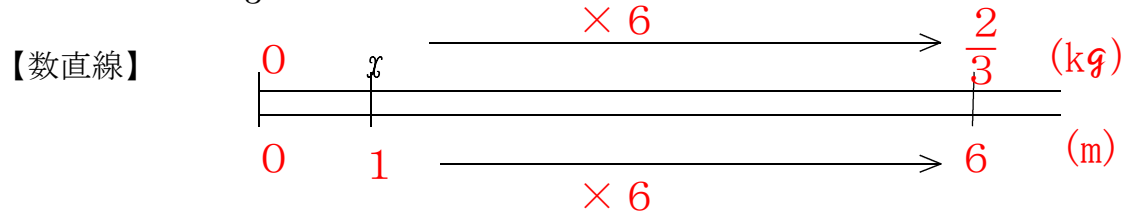
$$= \frac{5 \times \boxed{12}}{6} + \frac{3 \times \boxed{12}}{4}$$

$$(2) 19 \times \frac{3}{17} + 19 \times \frac{14}{17} = 19 \times \left(\boxed{\frac{3}{17}} + \boxed{\frac{14}{17}} \right)$$

$$= 19 \times \boxed{1}$$

② 次の問題を解きましょう。式は、分数を使います。(数直線5点、式5点、答え5点 30点)

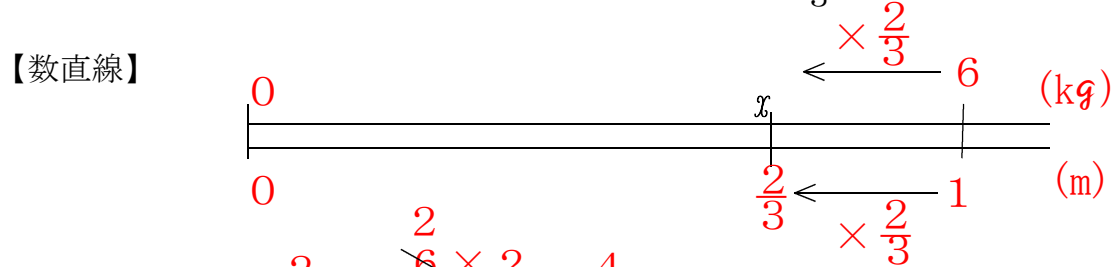
(1) 6 mの重さが $\frac{2}{3}$ kgの針金があります。この針金1 mの重さは何 kgですか。



【式】 $x \times 6 = \frac{2}{3}$ x を使わなくてもよい。

$$= \frac{2}{3} \div 6 = \frac{2}{3 \times 6} = \frac{1}{9} \quad \left(\frac{1}{9} \text{ kg} \right)$$

(2) 1 mの重さが6 kgの鉄の棒があります。この鉄の棒 $\frac{2}{3}$ mの重さは何 kgですか。



【式】 $6 \times \frac{2}{3} = \frac{6 \times 2}{1 \times 3} = \frac{4}{1} = 4$ $\left(4 \text{ kg} \right)$

③ 下の計算は、かける数を整数になおして考えたものです。

$$35 \times 0.2 = 35 \times (0.2 \times 5) \div 5$$

$$= 35 \times 1 \div 5$$

$$= 35 \div 5$$

$$= 7$$

上と同じように考えて、次の計算をしました。□に当てはまる数を書きましょう。

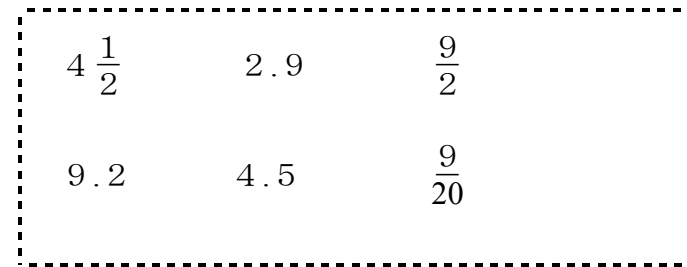
(各5点 15点)

$$\frac{4}{9} \times \frac{2}{7} = \frac{4}{9} \times \left(\frac{2}{7} \times \boxed{7} \right) \div \boxed{7}$$

$$= \frac{4}{9} \times \boxed{2} \div 7$$

④ $\frac{2}{9} \times x = 1$ に当てはまる数を、次の□から選んで、すべて書きましょう。

(完答10点)



$$\frac{9}{2} = 9 \div 2 = 4.5$$

$$\left(4 \frac{1}{2} \quad \frac{9}{2} \quad 4.5 \right)$$

⑤ 下の x の中に0より大きい数を入れたとき、㉠~㉣の式の中で、答えが一番大きくなるのは、どれですか。また、一番小さくなるのはどれですか。(各5点 10点)

- ㉠ $x \times \frac{1}{7}$ ㉡ $x \times 0.7$ ㉢ $x \times 1.07$ ㉣ $x \div 0.7$

x に1を入れて調べるとよい。 $1 \div 0.7 = 1.428\cdots$

(1) 答えが一番大きくなるもの $\left(\text{㉢} \right)$

(2) 答えが一番小さくなるもの $\left(\text{㉠} \right)$

$$\frac{1}{7} = 1 \div 7 = 0.1428\cdots$$