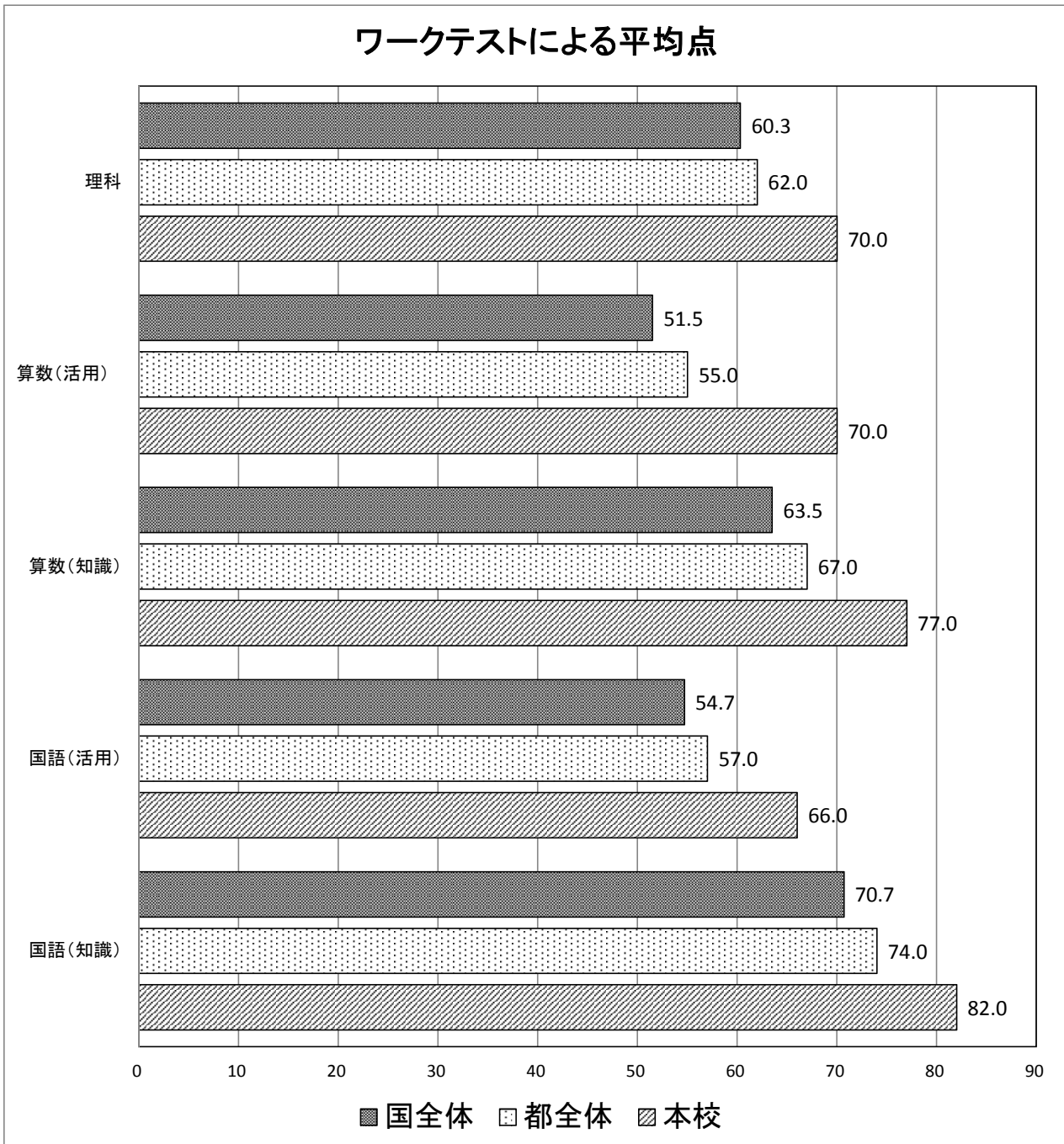


平成30年度「全国学力学習状況調査」結果(6年生)

I テストによる学力調査結果

	国語(知識)	国語(活用)	算数(知識)	算数(活用)	理科
本校	82.0	66.0	77.0	70.0	70.0
都全体	74.0	57.0	67.0	55.0	62.0
国全体	70.7	54.7	63.5	51.5	60.3



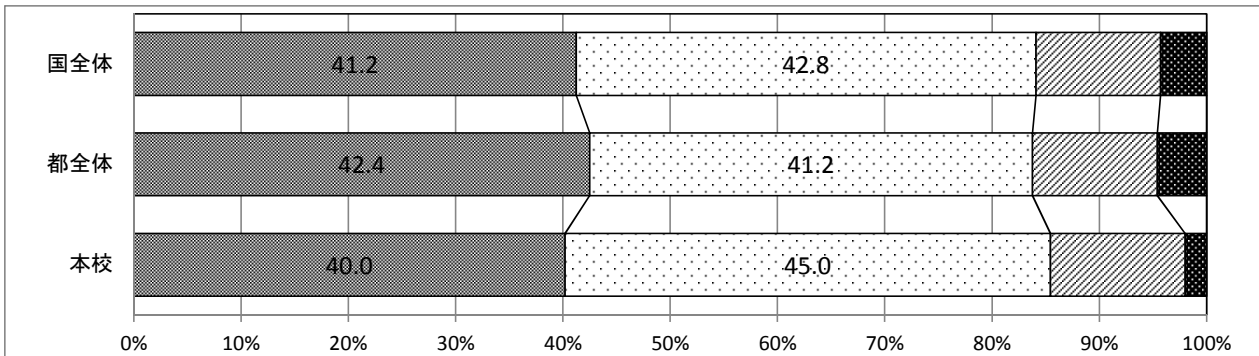
Ⅱ 児童質問による、意識調査(抜粋)

A: 当てはまる B: どちらかと言うと当てはまる C: どちらかと言うと当てはまらない D: 当てはまらない

1 自尊意識

自分には、良いところがあると思いますか。

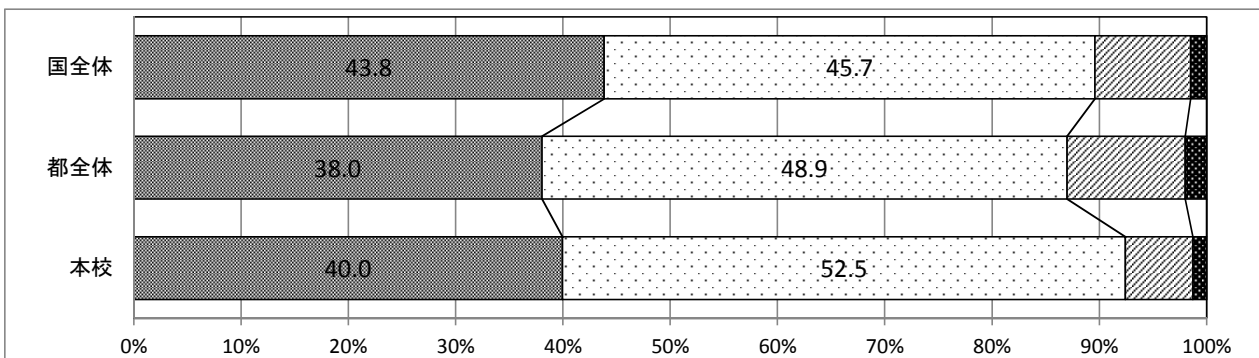
	A	B	C	D
本校	40.0	45.0	12.5	2.0
都全体	42.4	41.2	11.6	4.6
国全体	41.2	42.8	11.6	4.3



2 規範意識

学校のきまりを守っていますか。

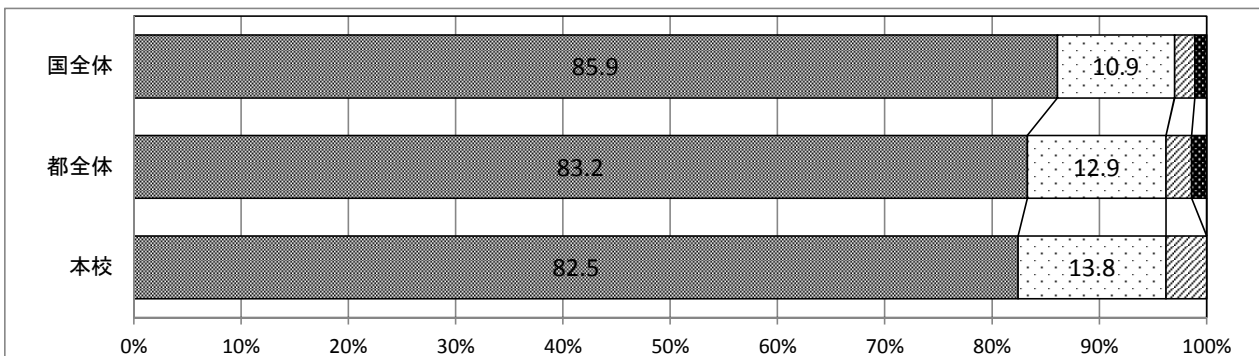
	A	B	C	D
本校	40.0	52.5	6.3	1.3
都全体	38.0	48.9	11.0	2.0
国全体	43.8	45.7	8.9	1.5



3 規範意識

いじめはどんな理由があってもいけないことだと思いますか。

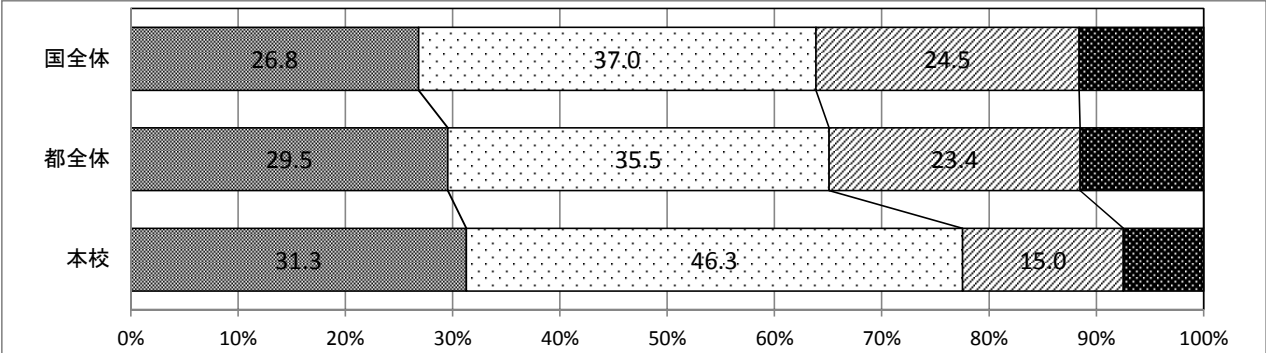
	A	B	C	D
本校	82.5	13.8	3.8	0.0
都全体	83.2	12.9	2.4	1.4
国全体	85.9	10.9	1.9	1.1



4 社会に対する関心

地域や社会に起こっている問題や出来事に関心がありますか。

	A	B	C	D
本校	31.3	46.3	15.0	7.5
都全体	29.5	35.5	23.4	11.5
国全体	26.8	37.0	24.5	11.6



5 社会に対する関心

新聞を読みますか

	A	B	C	D
本校	18.8	37.5	26.3	17.5
都全体	10.4	12.3	16.1	61.0
国全体	7.4	12.5	19.0	60.9

