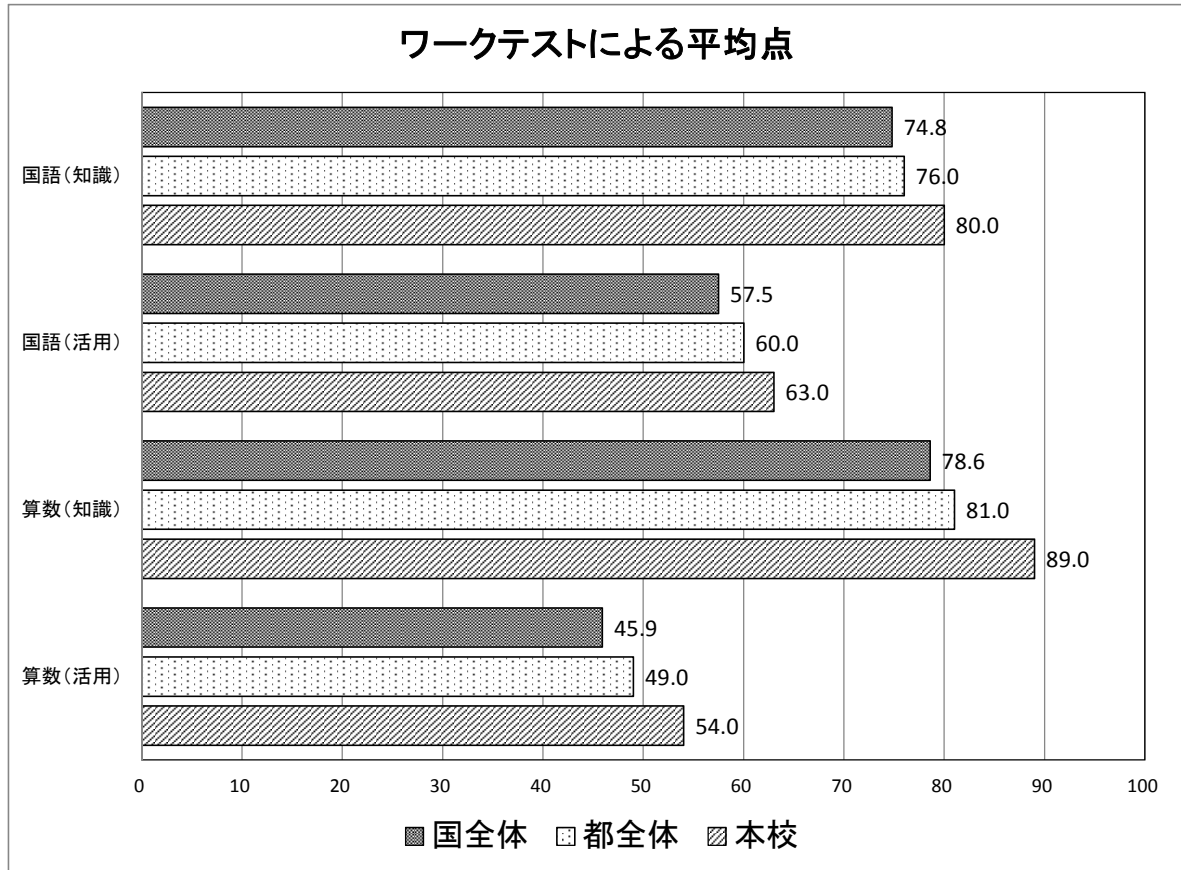


# 平成29年度「全国学力学習状況調査」結果(6年生)

## I テストによる学力調査結果

	算数(活用)	算数(知識)	国語(活用)	国語(知識)
本校	54.0	89.0	63.0	80.0
都全体	49.0	81.0	60.0	76.0
国全体	45.9	78.6	57.5	74.8



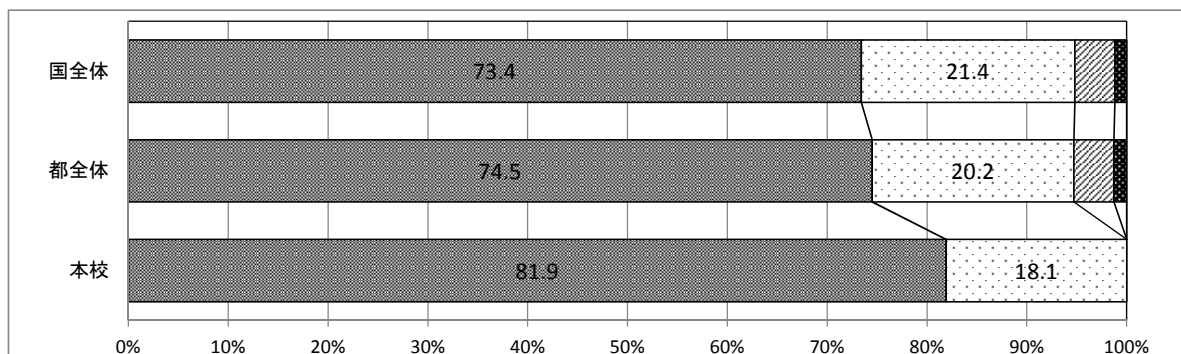
## II 児童質問による、意識調査(抜粋)

A: 当てはまる B: どちらかと言うと当てはまる C: どちらかと言うと当てはまらない D: 当てはまらない

### 1 自尊意識

ものごとを最後までやり遂げて、嬉しかったことがありますか。

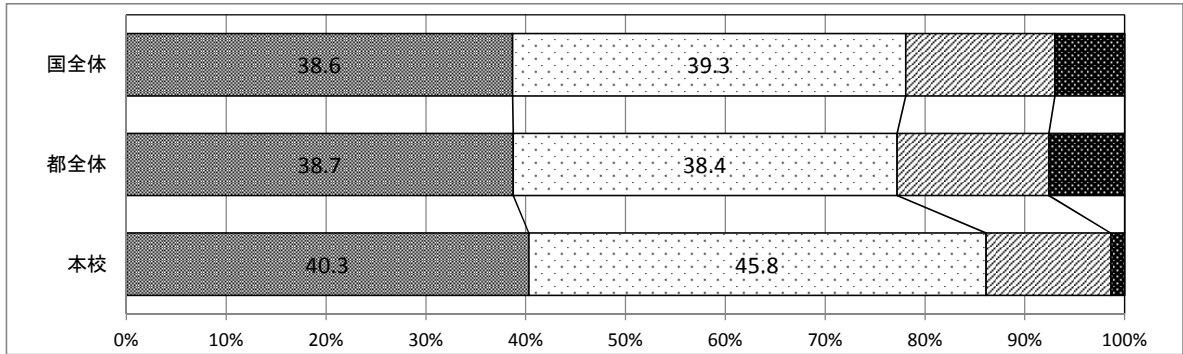
	A	B	C	D
本校	81.9	18.1	0.0	0.0
都全体	74.5	20.2	4.0	1.3
国全体	73.4	21.4	4.0	1.2



## 2 自尊意識

自分には、良いところがあると思いますか。

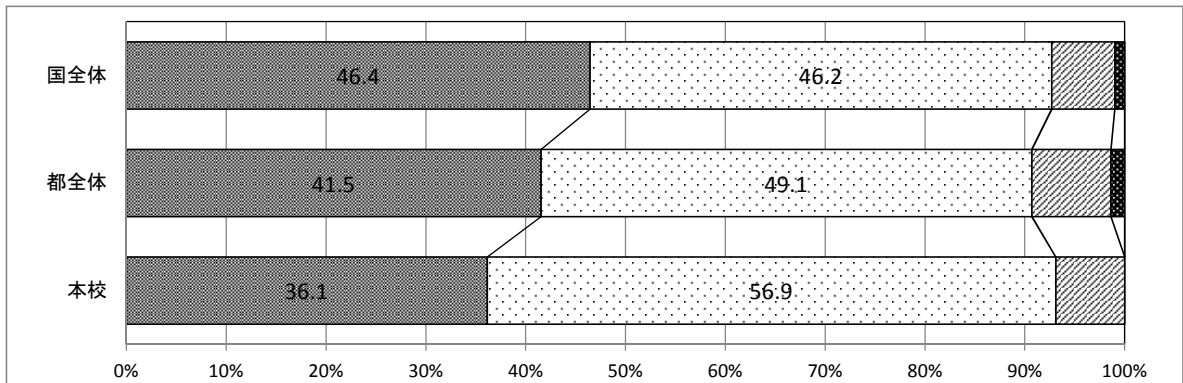
	A	B	C	D
本校	40.3	45.8	12.5	1.4
都全体	38.7	38.4	15.2	7.6
国全体	38.6	39.3	14.9	7.0



## 3 規範意識

学校のきまりを守っていますか。

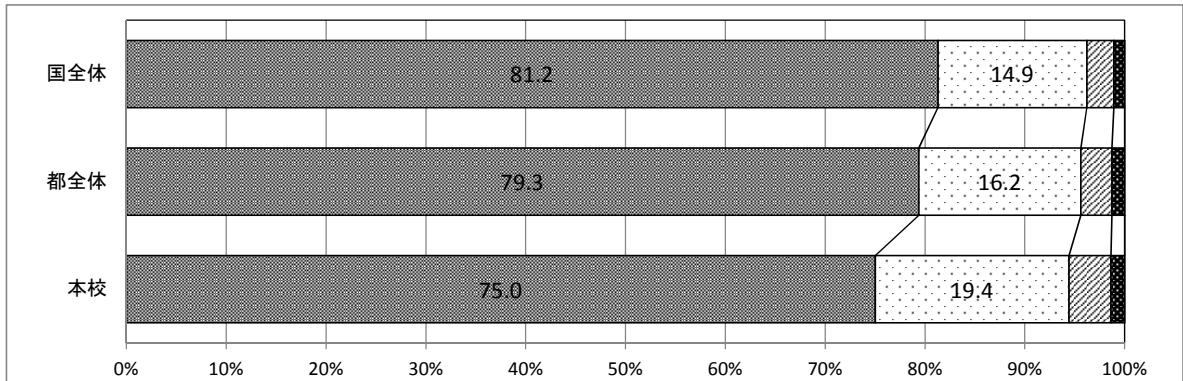
	A	B	C	D
本校	36.1	56.9	6.9	0.0
都全体	41.5	49.1	7.9	1.4
国全体	46.4	46.2	6.3	1.0



## 4 規範意識

いじめはどんな理由があってもいけないことだと思いますか。

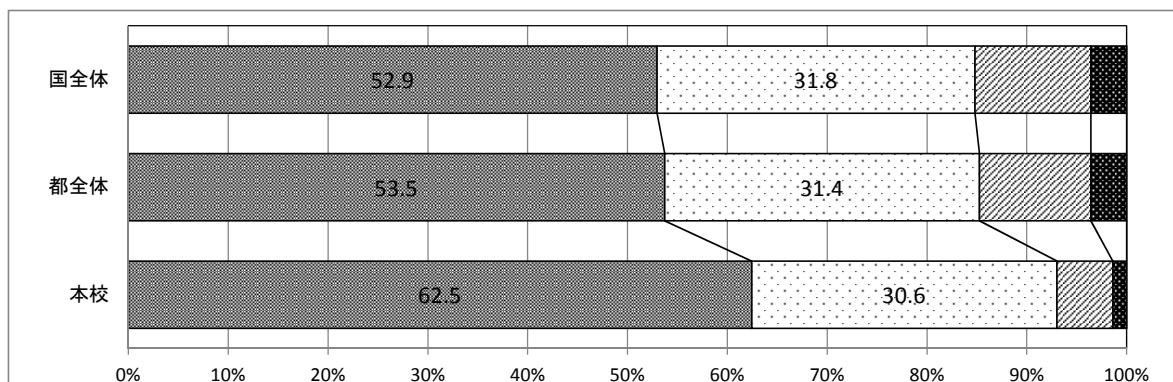
	A	B	C	D
本校	75.0	19.4	4.2	1.4
都全体	79.3	16.2	3.1	1.3
国全体	81.2	14.9	2.7	1.1



### 5 学習状況・言語活動

5年生までに受けた授業では、自分の考えを発表する機会が与えられていたと思いますか。

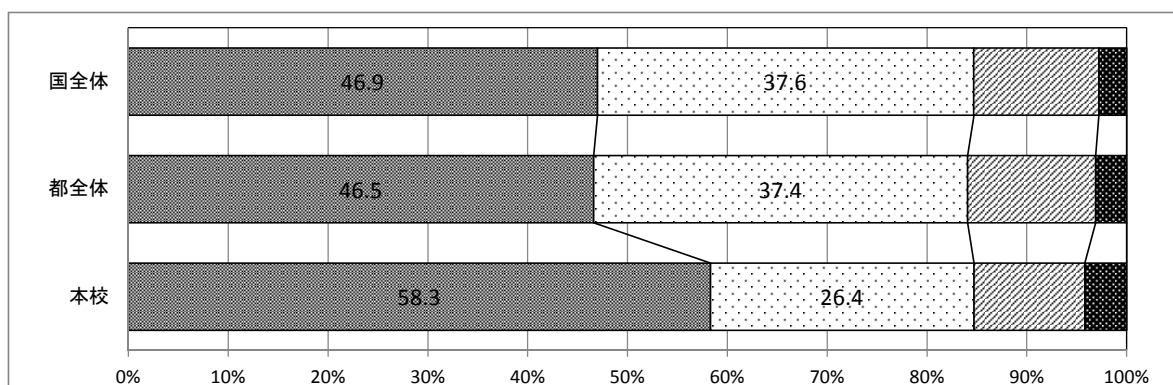
	A	B	C	D
本校	62.5	30.6	5.6	1.4
都全体	53.5	31.4	11.1	3.6
国全体	52.9	31.8	11.6	3.6



### 6 学習状況・言語状況

5年生までに受けた授業では、学級の友達との間で話し合う活動をよく行っていたと思いますか。

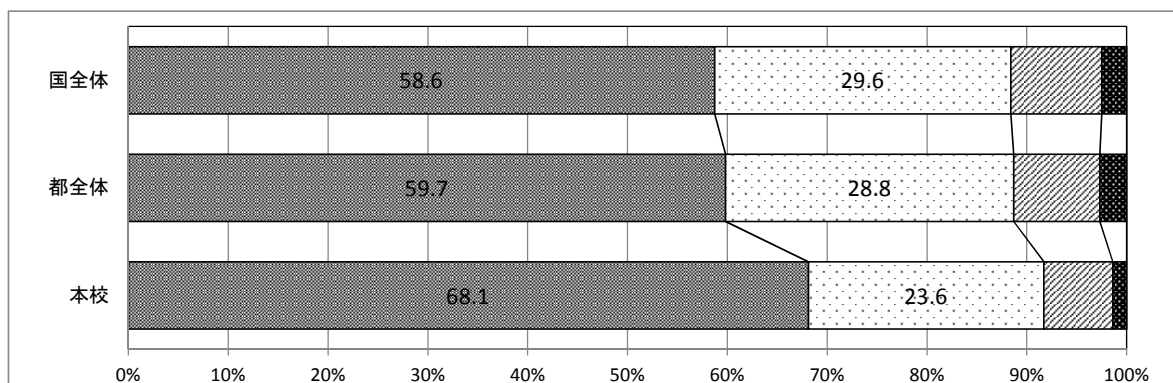
	A	B	C	D
本校	58.3	26.4	11.1	4.2
都全体	46.5	37.4	12.8	3.1
国全体	46.9	37.6	12.5	2.8



### 7 学習状況・指導状況

5年生までに受けた授業の始めに、目標(めあて・ねらい)が示されてれていたと思いますか。

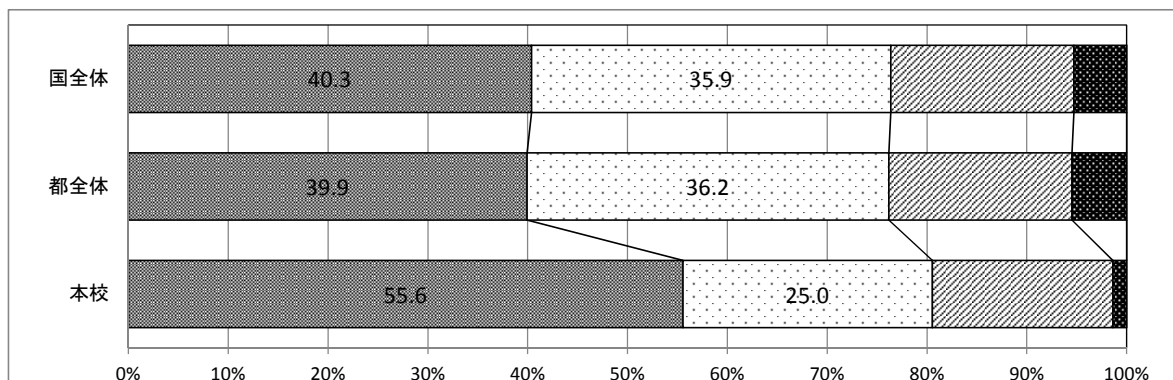
	A	B	C	D
本校	68.1	23.6	6.9	1.4
都全体	59.7	28.8	8.6	2.7
国全体	58.6	29.6	9.1	2.5



### 8 学習状況・指導状況

5年生までに受けた授業の最後に学習内容を振り返る活動をよく行っていたと思いますか。

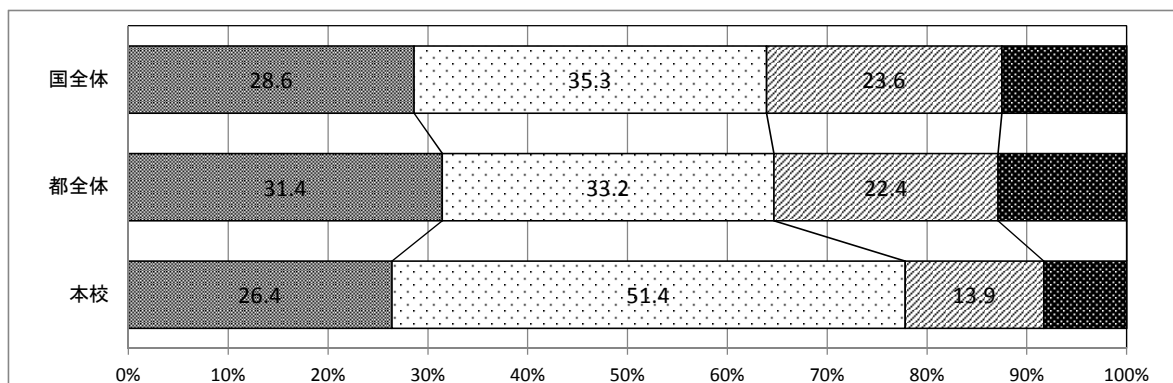
	A	B	C	D
本校	55.6	25.0	18.1	1.4
都全体	39.9	36.2	18.3	5.5
国全体	40.3	35.9	18.3	5.3



### 9 社会に対する関心

地域や社会に起こっている問題や出来事に関心がありますか。

	A	B	C	D
本校	26.4	51.4	13.9	8.3
都全体	31.4	33.2	22.4	12.9
国全体	28.6	35.3	23.6	12.5



### 10 社会に対する関心

新聞を読みますか

	A	B	C	D
本校	12.5	59.7	15.3	12.5
都全体	10.9	13.0	15.9	60.1
国全体	7.8	13.2	19.2	59.6

