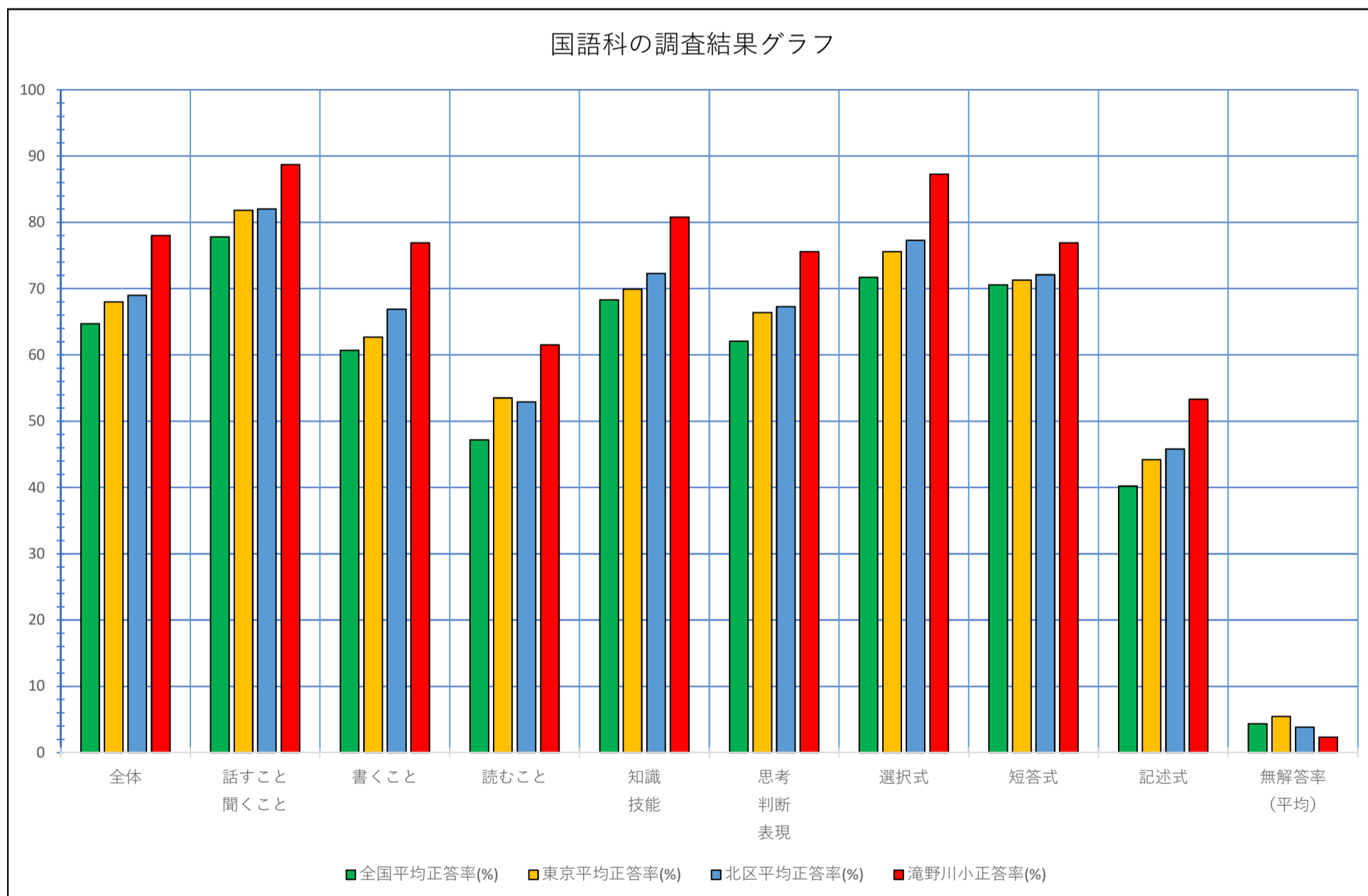


令和3年度全国学力・学習状況調査結果

実施日 令和3年5月27日(木)

対象学年 6年生

国語科	全体	話すこと 聞くこと	書くこと	読むこと	知識 技能	思考 判断 表現	選択式	短答式	記述式	無解答率 (平均)
全国平均正答率(%)	64.7	77.8	60.7	47.2	68.3	62.1	71.7	70.6	40.2	4.34
東京平均正答率(%)	68	81.8	62.7	53.5	69.9	66.4	75.6	71.3	44.2	5.44
北区平均正答率(%)	69	82	66.9	52.9	72.3	67.3	77.3	72.1	45.8	3.82
滝野川小正答率(%)	78	88.7	76.9	61.5	80.8	75.6	87.3	76.9	53.3	2.31



算数科	全体	数と計算	図形	測定	変化と関係	データの活用	知識技能	思考判断表現	選択式	短答式	記述式	無解答率(平均)
全国平均正答率(%)	70.2	63.1	57.9	74.8	75.9	76	74.1	65.1	76	75.8	53	2.64
東京平均正答率(%)	74	65.4	63.7	77.7	79.8	79.5	78	68.3	80.1	79.1	56.2	2.99
北区平均正答率(%)	74	65.6	63.6	77.8	80.8	78.9	78.3	68	80.3	79.9	55	2.47
滝野川小正答率(%)	81	74.6	73.3	83.1	89.2	82.8	85.3	75.2	86.2	87.9	62.3	2.2

