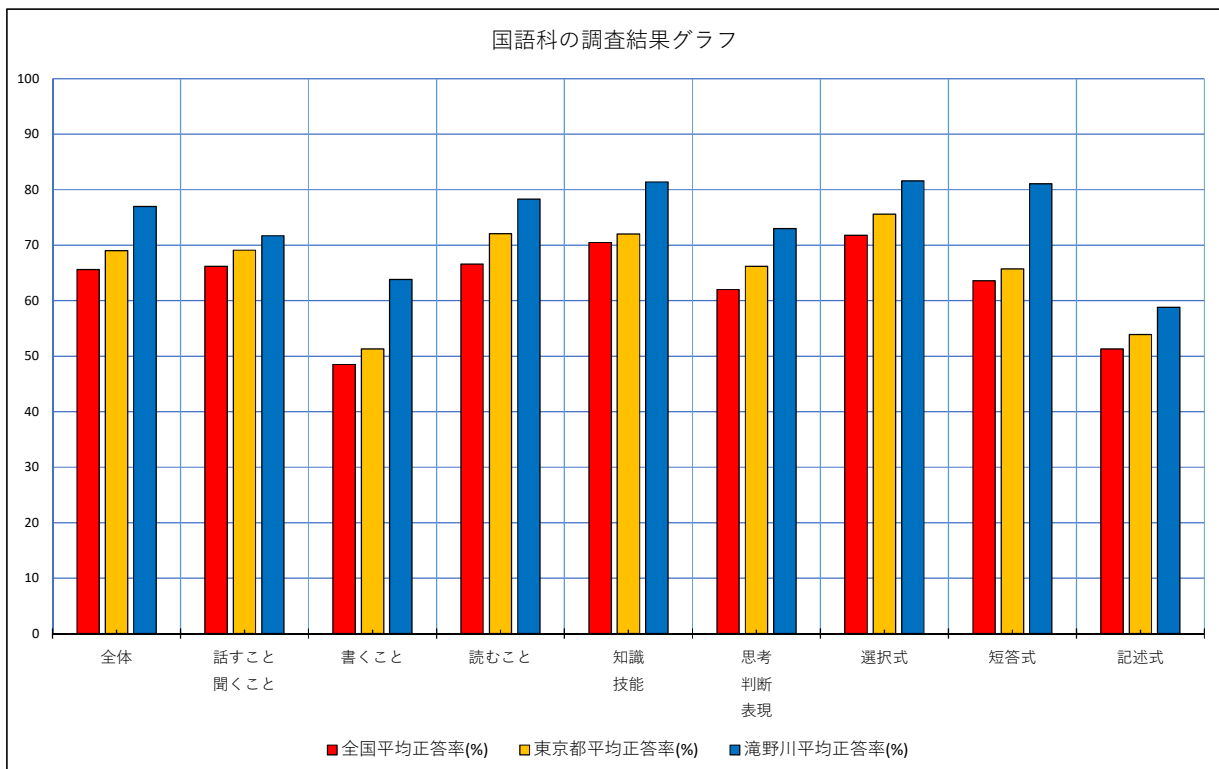


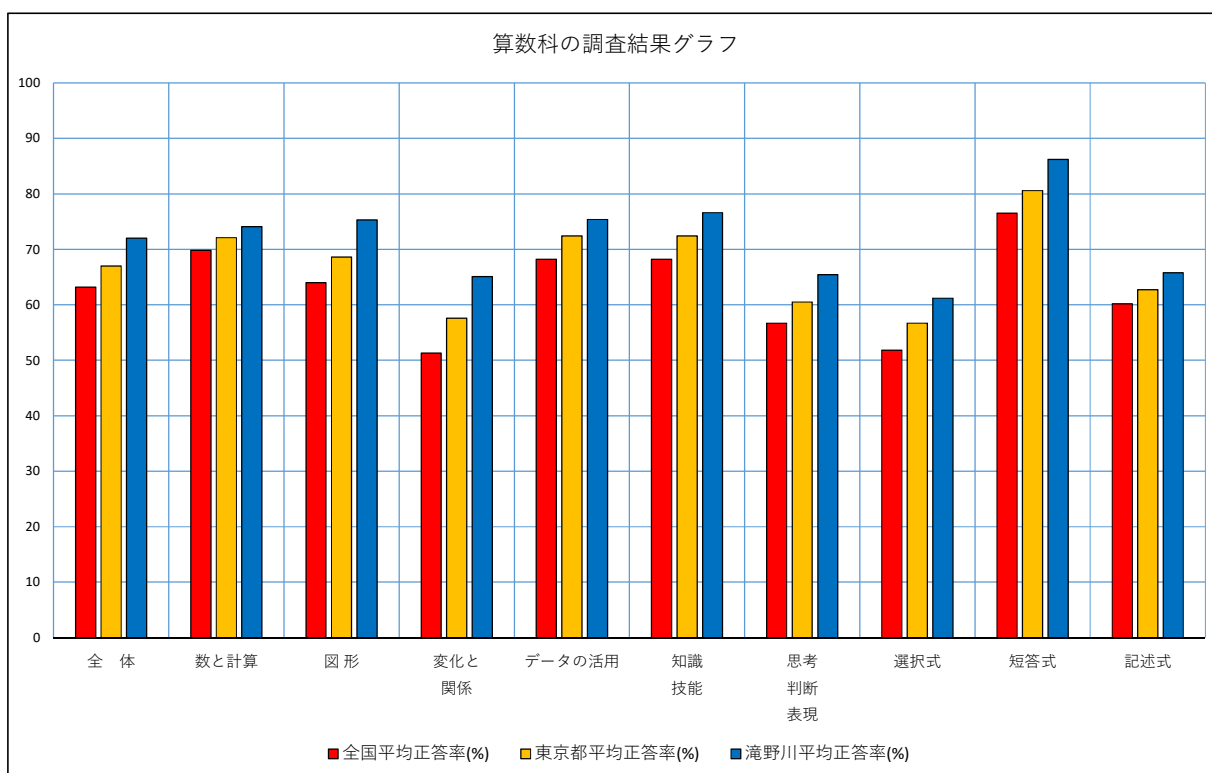
令和4年度全国学力・学習状況調査結果

実施日 令和4年4月19日(火)
 対象学年 6年生
 調査教科 国語 算数 理科

国語科	全体	話すこと 聞くこと	書くこと	読むこと	知識 技能	思考 判断 表現	選択式	短答式	記述式
全国平均正答率(%)	65.6	66.2	48.5	66.6	70.5	62	71.8	63.6	51.3
東京都平均正答率(%)	69	69.1	51.3	72.1	72	66.2	75.6	65.7	53.9
滝野川平均正答率(%)	77	71.7	63.8	78.3	81.4	73	81.6	81.1	58.8



算数科	全 体	数と計算	図 形	変化と 関係	データの 活用	知識 技能	思考 判断 表現	選択式	短答式	記述式
全国平均正答率(%)	63.2	69.8	64	51.3	68.2	68.2	56.7	51.8	76.5	60.2
東京都平均正答率(%)	67	72.1	68.6	57.6	72.4	72.4	60.5	56.7	80.6	62.7
滝野川平均正答率(%)	72	74.1	75.3	65.1	75.4	76.6	65.4	61.2	86.2	65.8



理科	全 体	エネ ル ギ ー	粒 子	生 命	地 球	知 識 技 能	思 考 判 断 表 現	選 択 式	短 答 式	記 述 式
全国平均正答率(%)	63.3	51.6	60.4	75	64.6	62.5	63.7	66.8	66.2	47.3
東京都平均正答率(%)	65	53.4	62.4	77.4	67.7	63.6	66.5	69.4	67	49.6
滝野川平均正答率(%)	76	60.2	77.4	85	77.4	73	76.9	76.3	82	66.2

