

ほけんだより

令和5年4月6日
北区立豊川小学校
校長 中村 順子
養護教諭 加納 純子

ご入学・ご進級

おめでとうございます

新

しい学年がスタートしました。新しい先生や新しい友達との出会い、初めてのこともたくさんあってドキドキ期待と緊張の1年間が始まります。保護者の皆さまには、お子さんが学校でどんなことがあったのか、楽しかったことをたくさん聞いてあげてください。

新型コロナウイルス感染症については、マスク着用は3/13より個人の判断となり、行動についても制限が縮小されてきています。しかし、これから感染者が増加する可能性がないわけではありません。

保護者の方にはお手数ですが、今後も健康チェックカードによる毎日の健康観察を継続していきます。どうぞご理解、ご協力の程お願いいたします。

保

健室担当は養護教諭の加納純子です。
どうぞよろしくお願いいたします。



お子さんが健康で楽しい学校生活を送れるように関わっていきたいと思います。

今月の保健目標

「健康診断で自分の体を知ろう」

毎年4月から6月までは定期健康診断の時期となっています。

健康診断の目的のひとつは、病気の早期発見です。お子さんが学校から「お知らせ」の用紙を持ち帰って受診の必要がある場合には、早めの受診をお願いいたします。

健康診断を受けて自分の体の状態を知り、健康についての意識を高め、自分の体を自分で守れるようになってくれることを願っています。

保健行事予定 <4月>

11日(火)	心臓検診(1・4年、該当者)
12日(水)	発育測定(4・5・6年)
13日(木)	視力・聴力検査(5年)
14日(金)	視力・聴力検査(3年)
17日(月)	視力・聴力検査(2年)
18日(火)	視力・聴力検査(1年)
19日(水)	発育測定・視力・聴力検査(4くみ)
20日(木)	視力(4・6年)
21日(金)	歯科健診(全学年)※4くみは6/16
25日(火)	発育測定(1・2・3年)
27日(木)	内科健診(6年)

《学校医・学校歯科医・学校薬剤師》

学校医(内科): 桑畑圭子先生
学校医(眼科): 赤松雅彦先生
学校医(耳鼻咽喉科): 飯田正樹先生
学校歯科医: 森川雅裕先生
学校薬剤師: 石畑美佐子先生

※発育測定や内科健診の際には、体育着を忘れずに持たせてください。

《健康診断でわかること》

◆発育測定◆（全学年）

身長と体重を測り、発育の様子を調べます。
※身長を正確に測定するため、髪の毛を頭頂部で結ばないでください。

◆歯科健診◆（全学年）

むし歯の有無、歯肉・歯垢の状態、あご・歯並びの状態に異常がないか調べます。

◆聴力検査◆（1・2・3・5年）

聞こえに問題がないか調べます。

◆耳鼻科健診◆（全学年）

耳・鼻・のどに異常がないか調べます。

◆尿検査◆（全学年）

腎臓に異常がないか調べます。
※尿の提出を忘れないように、ご協力をお願いします。

◆視力検査◆（全学年）

見え方に問題がないか調べます。
※めがね・コンタクトレンズを使用している人は、忘れずに持ってきてください。

◆眼科健診◆（全学年）

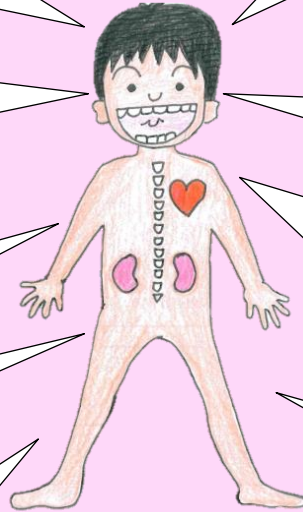
目に異常がないか調べます。

◆内科健診◆（全学年）

栄養状態や四肢の状態、皮膚、心臓、肺などに異常がないか調べます。
※髪の毛が背中にかかる場合は、結んでください。

◆心臓検診◆（1・4年、区外転入生）

心電図・心音に異常がないか調べます。



お子さんの発育・発達のことでご心配なことがありましたら、いつでもご相談ください。

お知らせ①

《保健関係・個人情報に関する提出物について》

提出期限4月10日（月）

児童指導資料（全学年）・保健調査票（全学年）・定期健康診断問診調査票（全学年）

心臓検診調査票（1・4年生、区外からの転入生）を配付しました。封筒の注意書きをお読みいただき、ご記入・加筆修正の上、期日までに担任にご提出ください。記入漏れがありますとお返して再度ご提出いただくこととなりますので、ご注意ください。提出までの期間が短くなっておりますが、子供たちの健康状態の把握、適切な保健管理のため、ご理解ご協力の程、よろしくお願いいたします。

お知らせ②

発育測定後、結果がまとまりましたらお子さんの身長と体重を記録した【発育のようす】を配付します。

ぜひ、お子さんの成長をご家族で確かめてみてください。

お知らせ③

視力検査の結果については、5月19日（金）の眼科健診にて学校医の総合判定をもらってからの配付になります。

検査からお知らせまでに期間が空いてしまいますことをご了承ください。