



Infectious Diseases Weekly Report City of Kita

感染症発生動向調査／東京都北区感染症週報

2011年43週 (平成23年10月24日～平成23年10月30日)

東京都北区感染症情報センター 電話 03 (3919) 3102

東京都北区では、東京都北区感染症発生動向事業実施要綱を定め、感染症法に基づく感染症の情報の収集、整理、分析及び情報の公開等を行っています。

東京都北区感染症週報では、感染症発生動向事業に基づき最新の感染症情報を公開をしています。

東京都及び厚生労働省による集計分については下記のインターネットのホームページでご覧になれます。

○東京都感染症情報センターのホームページアドレス

<http://idsc.tokyo-eiken.go.jp/weekly/index-j.html>

○厚生労働省／国立感染症研究所感染症情報センターのホームページアドレス

<http://idsc.nih.go.jp/index-j.html>

全数報告感染症及び定点感染症(週報告)

I 全数報告感染症(週別)

| 対象疾患 | 2010年 | 2011年 | | | | | | | 累計 |
|---------------------|-------|-------|-----|-----|-----|-----|-----|-----|-----|
| | 累計 | 37週 | 38週 | 39週 | 40週 | 41週 | 42週 | 43週 | |
| (二類感染症) 結核 (注) | 124 | 4 | 8 | 1 | 4 | 5 | 8 | 2 | 107 |
| (三類感染症) 腸管出血性大腸菌感染症 | 10 | 0 | 0 | 0 | 0 | 0 | 0 | 0 | 3 |
| (三類感染症) 細菌性赤痢 | 4 | 0 | 0 | 0 | 0 | 0 | 0 | 0 | 0 |
| (三類感染症) 腸チフス | 1 | 0 | 0 | 0 | 0 | 0 | 0 | 0 | 0 |
| (四類感染症) A型肝炎 | 2 | 0 | 0 | 0 | 0 | 0 | 0 | 0 | 0 |
| (四類感染症) レジオネラ症 | 1 | 0 | 0 | 0 | 0 | 0 | 0 | 1 | 1 |
| (四類感染症) レプトスピラ症 | 0 | 0 | 0 | 0 | 0 | 0 | 0 | 0 | 1 |
| (五類感染症) アメーバ赤痢 | 1 | 0 | 0 | 0 | 0 | 0 | 0 | 0 | 1 |
| (五類感染症) 後天性免疫不全症候群 | 2 | 0 | 0 | 0 | 0 | 0 | 0 | 0 | 2 |
| (五類感染症) 梅毒 | 1 | 0 | 0 | 0 | 0 | 0 | 0 | 0 | 0 |
| (五類感染症) 麻しん | 0 | 0 | 0 | 0 | 0 | 0 | 0 | 0 | 2 |
| (五類感染症) 風しん | 0 | 0 | 0 | 0 | 0 | 0 | 0 | 0 | 0 |

(注) 結核は新規登録者数

II 直近4週間の定点感染症報告数(週報告)

| 対象疾患 | ※定点医療機関数 | 2011年 | | | | | | | |
|---------------|----------|-------|--------|-----|--------|-----|--------|-----|--------|
| | | 40週 | | 41週 | | 42週 | | 43週 | |
| | | 報告数 | 報告数／定点 | 報告数 | 報告数／定点 | 報告数 | 報告数／定点 | 報告数 | 報告数／定点 |
| RSウイルス感染症 | 7 | 1 | 0.14 | 0 | 0.00 | 1 | 0.14 | 3 | 0.43 |
| 咽頭結膜熱 | 7 | 0 | 0.00 | 0 | 0.00 | 0 | 0.00 | 0 | 0.00 |
| A群溶血性レンサ球菌咽頭炎 | 7 | 1 | 0.14 | 3 | 0.43 | 1 | 0.14 | 1 | 0.14 |
| 感染性胃腸炎 | 7 | 15 | 2.14 | 11 | 1.57 | 15 | 2.14 | 14 | 2.00 |
| 水痘 | 7 | 3 | 0.43 | 4 | 0.57 | 4 | 0.57 | 2 | 0.29 |
| 手足口病 | 7 | 14 | 2.00 | 15 | 2.14 | 13 | 1.86 | 4 | 0.57 |
| 伝染性紅斑 | 7 | 0 | 0.00 | 1 | 0.14 | 0 | 0.00 | 0 | 0.00 |
| 突発性発しん | 7 | 3 | 0.43 | 5 | 0.71 | 5 | 0.71 | 2 | 0.29 |
| 百日咳 | 7 | 0 | 0.00 | 0 | 0.00 | 0 | 0.00 | 0 | 0.00 |
| ヘルパンギーナ | 7 | 0 | 0.00 | 0 | 0.00 | 2 | 0.29 | 0 | 0.00 |
| 流行性耳下腺炎 | 7 | 4 | 0.57 | 0 | 0.00 | 6 | 0.86 | 8 | 1.14 |
| 川崎病 (注1) | 7 | 0 | 0.00 | 0 | 0.00 | 0 | 0.00 | 0 | 0.00 |
| 不明発しん症 (注1) | 7 | 0 | 0.00 | 1 | 0.14 | 0 | 0.00 | 0 | 0.00 |
| インフルエンザ (注2) | 11 | 0 | 0.00 | 0 | 0.00 | 0 | 0.00 | 4 | 0.36 |
| 急性出血性結膜炎 | 1 | 0 | 0.00 | 0 | 0.00 | 0 | 0.00 | 0 | 0.00 |
| 流行性角結膜炎 | 1 | 1 | 1.00 | 0 | 0.00 | 0 | 0.00 | 0 | 0.00 |

(注1) 不明発しん症、川崎病は東京都が独自に指定する疾患。

(注2) 鳥インフルエンザ感染症を除く。

Ⅲ 概況

■全数報告感染症

結核を除く全数報告感染症の届出はなし。結核の新規登録は第43週2件。

■感染性胃腸炎

第39週1.83から第42週2.14、第43週2.00と増加し始めています。例年この時期より急激に増加する傾向から、今後の動向に注意が必要です。家庭、学校及び施設等での手洗い等の感染予防対策を万全を期してください。

●感染性胃腸炎の予防対策 <http://www.city.kita.tokyo.jp/docs/service/620/062005.htm>

■RSウイルス感染症

全国的に、例年よりも流行の始まりが早いことが報道されています。

北区では第42週0.14から第43週0.43へと増加しています。冬場に向けて、その動向に注意が必要です。

■インフルエンザ

第43週に0.36と今シーズンになっての初の報告となっており、すべてインフルエンザB型です。

今後の流行に備え、家庭、学校及び施設等での手洗い等の感染予防対策を万全を期してください。

■その他の定点報告感染症

突発性発しん、水痘、流行性耳下腺炎等の発生が認められますが、特異な発生とはなっていません。

Ⅳ 医療機関からのコメント

■（滝野川地区）インフルエンザ3名いずれもB型

■（王子地区）際立った感染症はありません。

■（赤羽地区）インフルエンザB型1名

Ⅴ 注意情報・お知らせ

■マイコプラズマ肺炎

例年に比べ、今年はマイコプラズマ肺炎が、都内で流行しています。

東京都の基幹定点（都内25定点）からの報告では、9歳未満の児童が7～8割を占めています。

■RSウイルス感染症の流行状況

RSウイルス感染症は冬に流行する感染症で、例年12月から1月にかけてそのピークを迎えています。

冬に向けてさらに報告数が増加してくるものと予想されますので、今後の推移について、より一層の注意が必要です。

●RSウイルス感染症情報（東京都感染症情報センター）

<http://idsc.tokyo-eiken.go.jp/diseases/rs-virus/index.html>

■インフルエンザ及び感染性胃腸炎による集団発生状況の報告の開始

冬場に集団発生が懸念されるインフルエンザ及び感染性胃腸炎の集団発生について、東京都では、保育園、学校等及び老健施設等での調査を開始します。

■感染症法施行規則の改正について

基幹定点において、インフルエンザについての入院患者のサーベイランスを行うため、省令の一部が改正されました。

（北区内には基幹定点はありません。）

■新型インフルエンザ対策行動計画の改正

国は9月20日の新型インフルエンザ対策閣僚会議において新たな「新型インフルエンザ対策行動計画」を決定しました。

今後、具体的なガイドライン及び東京都及び北区における対策方針が策定されます。

適時、ホームページにて公開していきます。

■麻しん

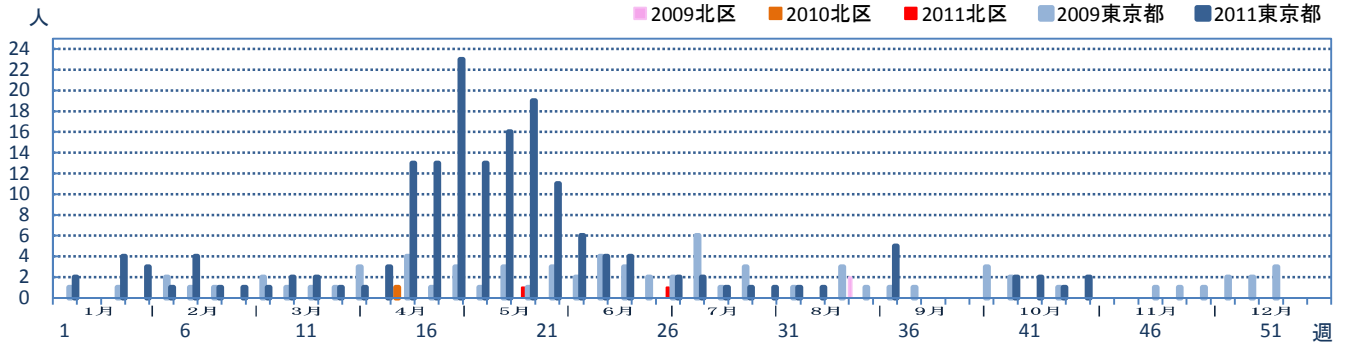
国では、麻しん排除計画を策定し、2012年までの排除達成を進めています。麻しんの定期予防接種の対象者で未接種の方は、できるだけ早くワクチン接種を受けましょう。詳しくは、下記のホームページをご覧ください。

●予防接種一覧 <http://www.city.kita.tokyo.jp/docs/service/167/016751.htm>

VI 感染症別グラフ

VI-1 全数報告感染症

■ 麻しん

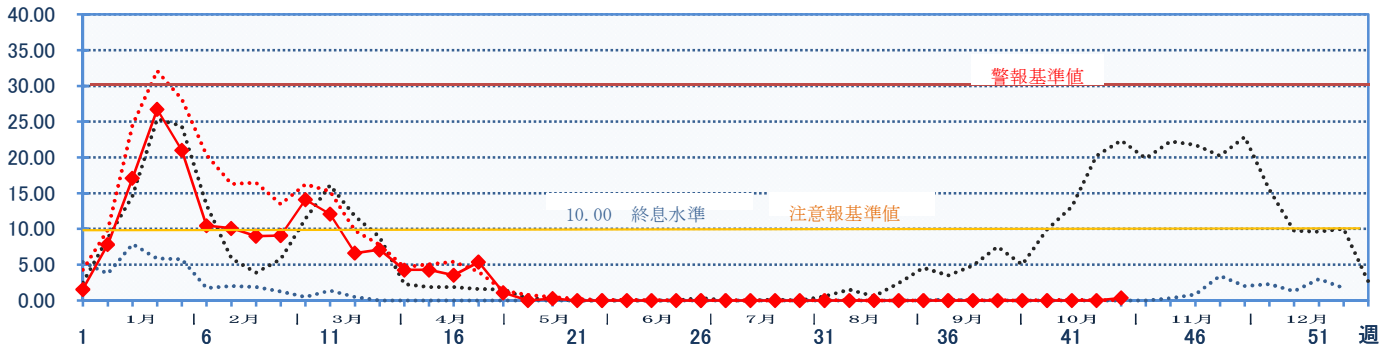


VI-2 内科定点疾患

■ インフルエンザ

定点医療機関あたり報告数

..... 2009北区 2010北区 ——— 2011北区 2011東京都

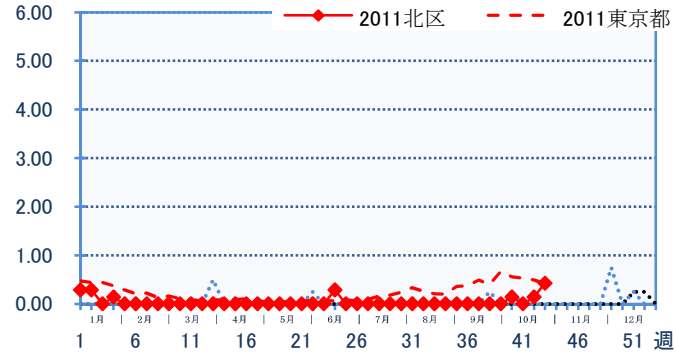


VI-3 小児科定点

■ RSウイルス感染症

定点医療機関あたり報告数

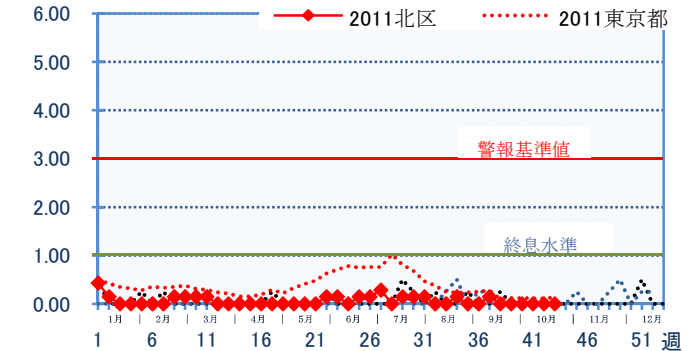
..... 2009北区 2010北区 ——— 2011北区 - - - 2011東京都



■ 咽頭結膜熱

定点医療機関あたり報告数

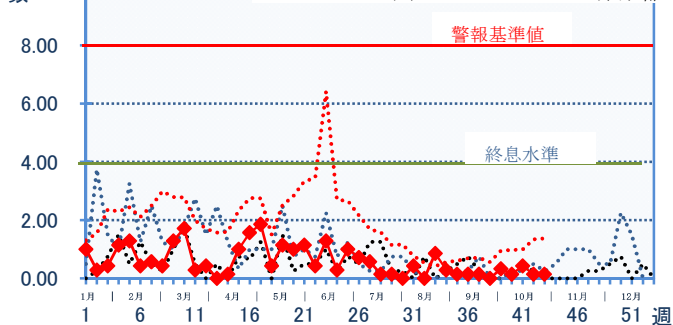
..... 2009北区 2010北区 ——— 2011北区 2011東京都



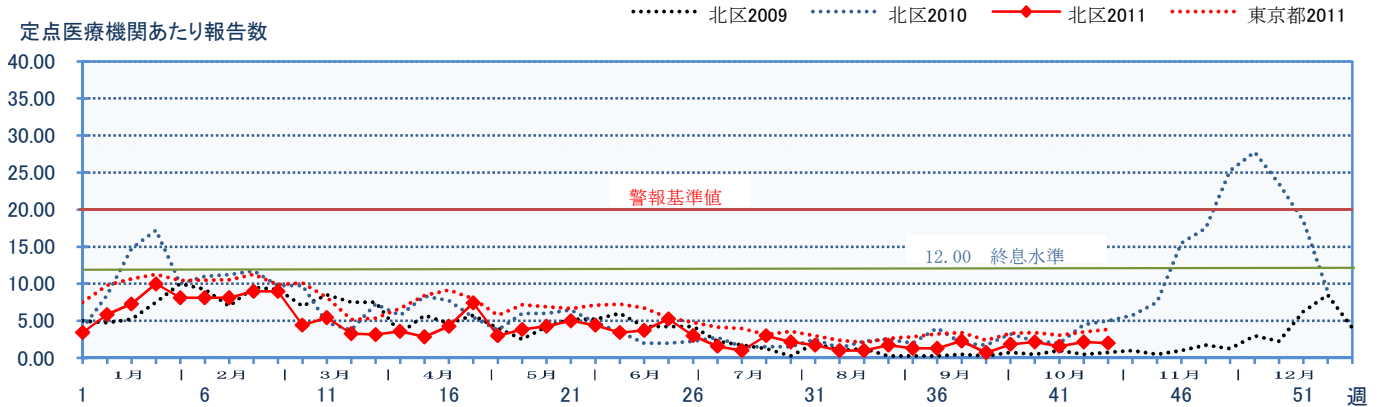
■ A群溶血性レンサ球菌

定点医療機関あたり報告数

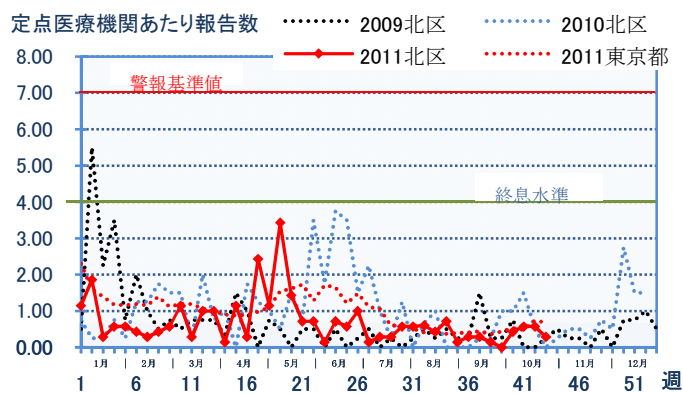
..... 2009北区 2010北区 ——— 2011北区 2011東京都



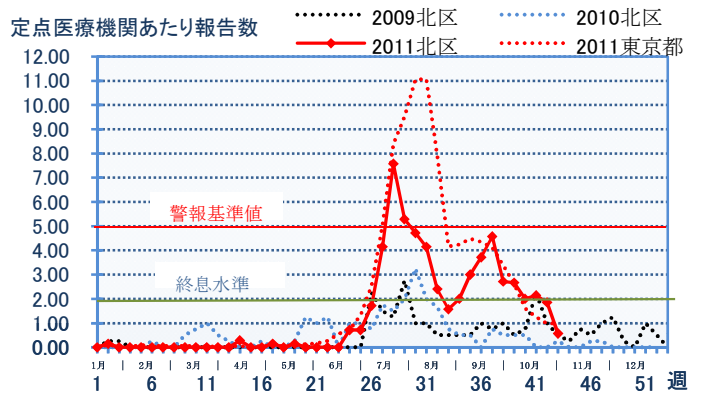
■ 感染性胃腸炎



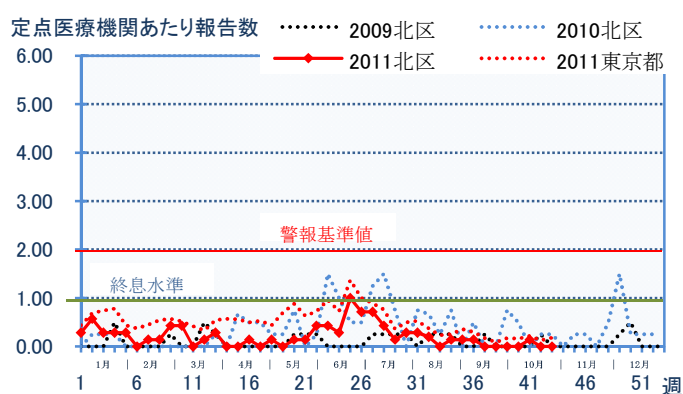
■ 水痘



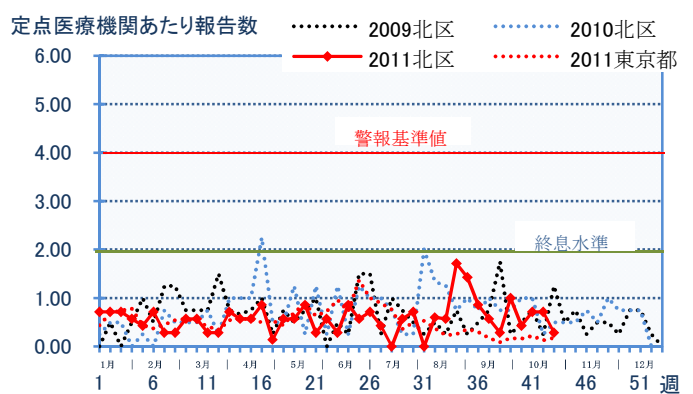
■ 手足口病



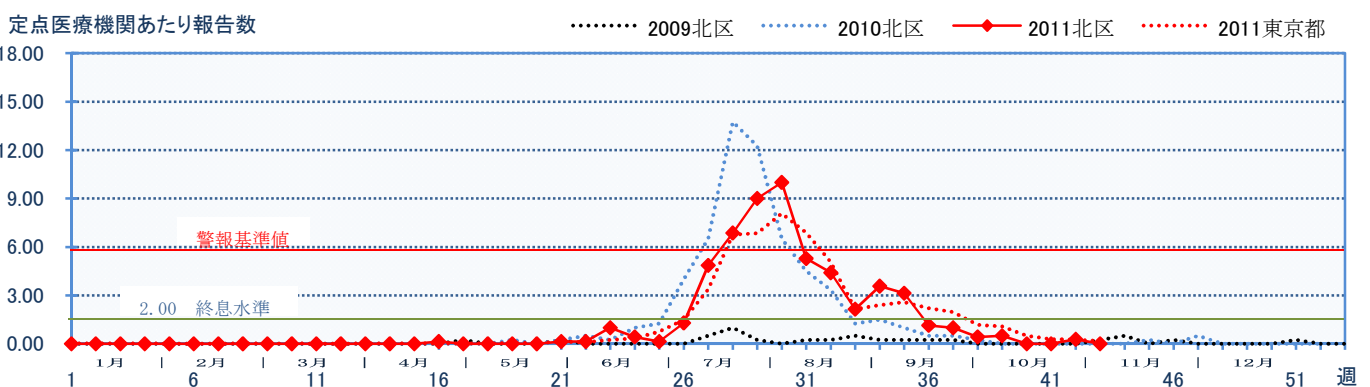
■ 伝染性紅斑



■ 突発性発しん

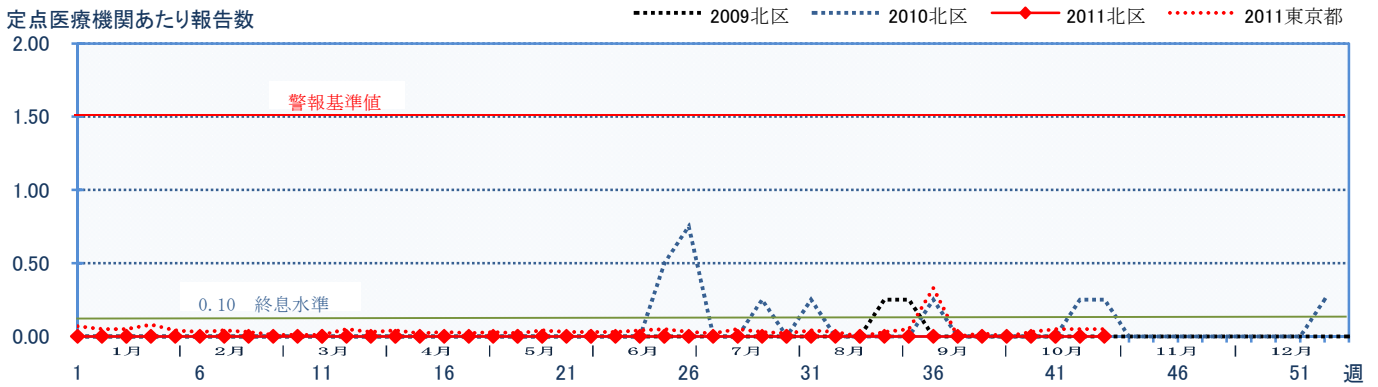


■ ヘルパンギーナ



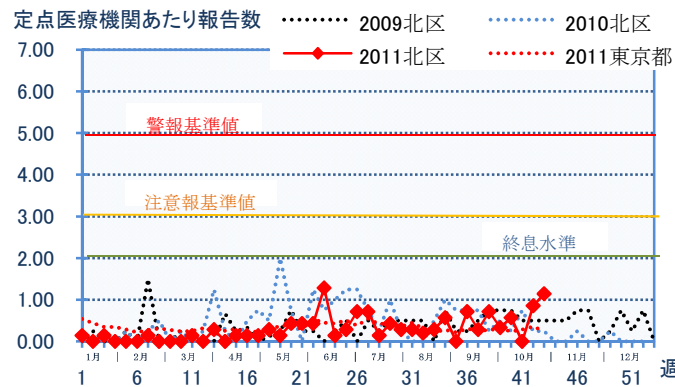
■百日咳

定点医療機関あたり報告数



■流行性耳下腺炎

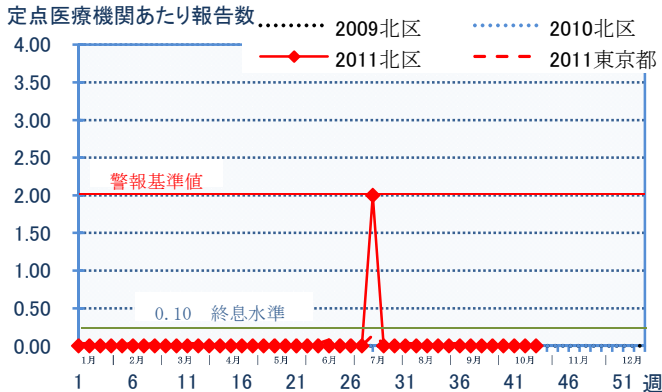
定点医療機関あたり報告数



VI-4 眼科定点

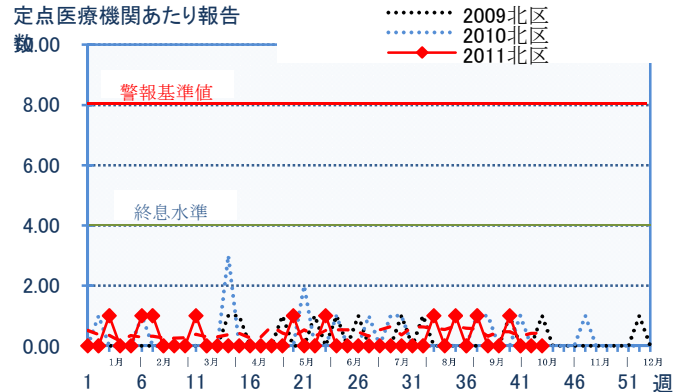
■急性出血性結膜炎

定点医療機関あたり報告数



■流行性角結膜炎

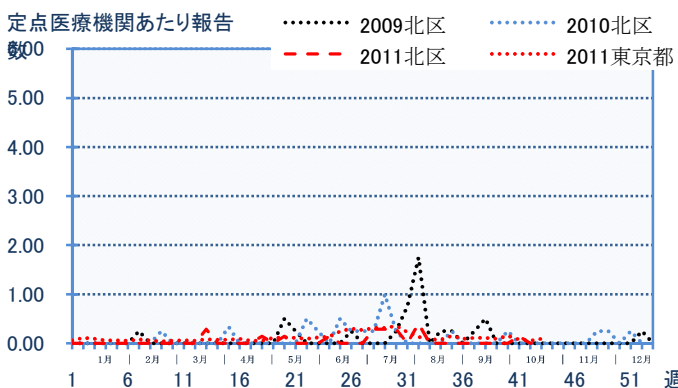
定点医療機関あたり報告



VI-5 東京都独自指定疾患

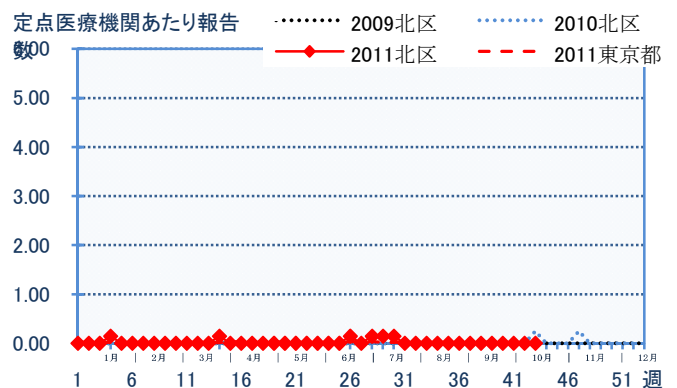
■不明発しん症

定点医療機関あたり報告



■川崎病

定点医療機関あたり報告



定点感染症(月報告)

定点報告感染症のうち、月報告の感染症である以下の性感染症については、該当月の結果は翌月始めに報告されるため、前月までが掲載されています。

月報告がされた段階で、適宜更新いたしますので、該当週をご参照ください。

※2011年10月分は第45週にて公開予定です。

I 直近4ヶ月間の性感染症報告数

| 対象疾患 | 定点医療機関数 | 2011年 | | | | | | | |
|---------------|---------|-------|--------|-----|--------|-----|--------|-----|--------|
| | | 6月 | | 7月 | | 8月 | | 9月 | |
| | | 報告数 | 報告数／定点 | 報告数 | 報告数／定点 | 報告数 | 報告数／定点 | 報告数 | 報告数／定点 |
| 性器クラミジア感染症 | 1 | 2 | 2.00 | 0 | 0.00 | 1 | 1.00 | 0 | 0.00 |
| 性器ヘルペスウイルス感染症 | 1 | 0 | 0.00 | 1 | 1.00 | 0 | 0.00 | 0 | 0.00 |
| 尖圭コンジローマ | 1 | 3 | 3.00 | 2 | 2.00 | 3 | 3.00 | 0 | 0.00 |
| 淋病感染症 | 1 | 0 | 0.00 | 0 | 0.00 | 0 | 0.00 | 0 | 0.00 |
| トリコモナス症(注) | 1 | 0 | 0.00 | 0 | 0.00 | 0 | 0.00 | 0 | 0.00 |
| 梅毒様疾患(注) | 1 | 1 | 1.00 | 0 | 0.00 | 0 | 0.00 | 0 | 0.00 |

(注3) トリコモナス症、梅毒様疾患は東京都が独自に指定する疾患。

II 過去12カ月の性感染症報告グラフ

