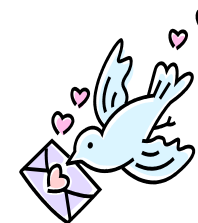


令和6年度 精神保健相談 日程表<予約制>

気分が落ち込む、不安で眠れない、人に会うのが怖いなど、こころの問題や病気で困っていることについて相談に応じます。
 ご本人およびその家族等から、専門医や保健師がお話を伺います。
 ご希望により医療機関や相談機関をご紹介します。
 必要に応じ、訪問相談を行います。



申込・会場	王子健康支援センター TEL3919-7588			赤羽健康支援センター TEL3903-6481			滝野川健康支援センター TEL3915-0184		
	王子健康支援センター（北区保健所） 北区東十条2-7-3			赤羽健康支援センター（赤羽会館6階） 北区赤羽南1-13-1			滝野川健康支援センター 北区西ヶ原1-19-12		
	日 時			日 時			日 時		
令和6年	4月11日	(木)	14:30~17:00	4月16日	(火)	13:30~16:00	4月5日	(金)	13:45~16:15
	5月23日	(木)		5月30日	(木)	14:00~16:30	5月16日	(木)	9:30~12:00
	6月13日	(木)		6月11日	(火)	13:30~16:00	6月7日	(金)	13:45~16:15
	7月11日	(木)		7月18日	(木)	14:00~16:30	7月4日	(木)	9:30~12:00
	8月8日	(木)		8月13日	(火)	13:30~16:00	8月9日	(金)	13:45~16:15
	9月12日	(木)		9月19日	(木)	14:00~16:30	9月5日	(木)	9:30~12:00
	10月10日	(木)		10月8日	(火)	13:30~16:00	10月18日	(金)	13:45~16:15
	11月14日	(木)		11月21日	(木)	14:00~16:30	11月8日	(金)	13:30~16:00
	12月12日	(木)		12月10日	(火)	13:30~16:00	12月6日	(金)	13:45~16:15
令和7年	1月23日	(木)	1月30日	(木)	14:00~16:30	1月17日	(金)	13:30~16:00	
	2月20日	(木)	2月18日	(火)	13:30~16:00	2月14日	(金)	13:45~16:15	
			3月27日	(木)	14:00~16:30	3月21日	(金)	13:30~16:00	