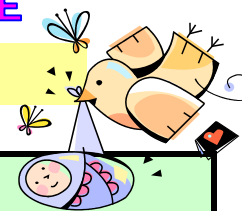


令和3年3月～令和4年3月までの日程

はぴママ学級



申し込み先 電話番号		王子健康支援センター 3919-7588		赤羽健康支援センター 3903-6481		滝野川健康支援センター 3915-0184		対象出産予定月
会場		北区保健所2階講堂		赤羽会館7階		滝野川健康支援センター		
曜日・時間		水曜日 9:30～11:30		金曜日 9:30～11:30		月曜日 13:30～15:30		
年	月	実施日		実施日		実施日		
令和3年	3月	10日	24日	5日	19日	/		5・6・7月
	4月	/		2日	16日	5日	19日	6・7・8月
	5月	12日	26日	/		10日	24日	7・8・9月
	6月	2日	16日	4日	18日	/		8・9・10月
	7月	/		2日	16日	5日	19日	9・10・11月
	8月	4日	25日	/		2日	30日	10・11・12月
	9月	1日	15日	3日	17日	/		11・12・1月
	10月	/		1日	15日	4日	18日	12・1・2月
	11月	10日	24日	/		1日	15日	1・2・3月
	12月	1日	15日	3日	17日	/		2・3・4月
令和4年	1月	/		7日	21日	17日	31日	3・4・5月
	2月	2日	16日	/		7日	21日	4・5・6月
	3月	2日	16日	4日	18日	/		5・6・7月