

「わくわく浮間ひろば」は学校管理外の事業です。北区教育委員会事務局子ども未来部わくわく課の責任のもと管理運営しています。

わくわく浮間ひろば

うきま
ひろば

2023

4 月号 通信

北区では、国が進める「放課後子ども総合プラン」の一環として、放課後や夏休みなどの長期休業期間に子どもたちが安全で安心して活動できる拠点（居場所）を提供するため、小学校を会場に「わくわく浮間ひろば」を実施しています。学童クラブと連携しながら地域の方々や保護者の皆様と協働して子どもたちを地域社会の中で支えていく事業です。

わくわく浮間ひろば実行委員長 稲船千里

☆進級おめでとうございます☆

令和5年度の始まりです。ひとつ大きくなったみんなと会えるのを、スタッフ一同楽しみにしています。

災害に
備えて

わくわく浮間ひろばの開催中に地震などの災害が起きた場合、指定避難場所である浮間小学校と協力して校内の安全な場所に避難します。震度5弱以上の地震の場合は、北区のルールに従い保護者の方々の引き取りがあるまでスタッフと共に校内で待機します。早めのお迎えをお願いします。

月	火	水	木	金	土
					1 ㊦ 午前：わくわくひろば 午後：わくわくひろば
3 ㊦ 午前：わくわくひろば 午後：わくわくひろば	4 ㊦ 午前：わくわくひろば 午後：わくわくひろば	5 ㊦ 午前：わくわくひろば 午後：わくわくひろば	6 午前：始業式&入学式 午後：わくわくひろば	7 午前：3時間授業 午後：わくわくひろば	8 ㊦ 午前：わくわくひろば 午後：わくわくひろば
10	11 1年一斉登録	12	13	14	15 ㊦ 午前：わくわくひろば 午後：わくわくひろば
17	18	19	20	21	22 ㊦ 午前：わくわくひろば 午後：わくわくひろば
24	25	26	27	28	29 休み 昭和の日

わくわく浮間ひろばでは令和5年度も感染症対策として登室時の体温測定と手洗い励行を実施します。今後ともご理解ご協力をお願いします。

★★春休みのうきまひろばルール★★

- ・午前中は9時～12時まで、午後は1時～5時まで開催しています。
- ・校帽を必ずかぶります。
- ・持ち物はうわばき、勉強道具、お手拭きタオル、汗拭きタオル、水かお茶の水筒。
- ・靴下、運動靴を必ず履きます。
- ・お金やゲーム機などは持ってきません。
- ・行き帰りは通学路を歩きます。自転車やキックボードは使いません。
- ・春休み中の勉強道具は学校の宿題以外でもかまいません。
- ・持ち物には必ず名前を書きます。

◀◀ 4月のお知らせ ▶▶

- ◇6日(木)は始業式のため午後1時からです。
- ◇7日(金)は午前授業のため午後1時からです。
- ◇29日(土)は昭和の日のためお休みです。

◆うきまひろば登録について◆

- ・一年生の登録は11日(火)一年生保護者会後から受け付けます
- ・在校生の登録は随時受け付けていますので「うきまひろば」受付までお越しください。
- ・連絡先や住所に変更のある方は必ず「うきまひろば」受付までお知らせください。
- ・お弁当の利用登録は年度毎です。4月1日以降の利用は令和5年度の登録が必要です。

「わくわく浮間ひろば」開催中連絡先
080-4426-8621

「わくわく浮間ひろば」非常時連絡先&FAX
03-3967-5811

北区教育委員会事務局子ども未来部わくわく課
03-3908-9361

「わくわく浮間ひろば」は学校管理外の事業です。北区教育委員会事務局子ども未来部わくわく課の責任のもと管理運営しています。

わくわく浮間ひろば

うきま
ひろば
2023
5月号 通信

北区では、国が進める「放課後子ども総合プラン」の一環として、放課後や夏休みなどの長期休業期間に子どもたちが安全で安心して活動できる拠点(居場所)を提供するため、小学校を会場に「わくわく浮間ひろば」を実施しています。学童クラブと連携しながら地域の方々や保護者の皆様と協働して子どもたちを地域社会の中で支えていく事業です。

わくわく浮間ひろば実行委員長 稲松千里

5月8日から一年生も参加です。通信をよく読んでください。「うきまひろば」についての問い合わせ・登録も見学も放課後棟の受付へどうぞ。電話は専用携帯へかけてください。居心地が良い居場所をみんなで一緒に作りましょう。

月	火	水	木	金	土
5/1	2				6 ㊦ 午前:わくわくひろば 午後:わくわくひろば
8 1年生スタート	9	10	11	12	13 午前:土曜授業 午後:わくわくひろば
15	16	17	18	19	20 ㊦ 午前:わくわくひろば 午後:わくわくひろば
22 5年生は2:30から 参加可能 (振替休日のため)	23	24	25	26	27 午前:学校公開日 午後:わくわくひろば
29	30	31	5月のお休み 3日(水)~5日(金) 休日のためお休みです。		

わくわく浮間ひろば各種登録について

★入退室配信メール

まだ登録されていない方やアドレスが変わった方はぜひ登録をお願いします。学校や学童の配信メールとは違います。

★お弁当登録

孤食を防ぐためのお弁当登録(昼食場所の提供)は年度毎の登録が必要です。

上記、登録手続きは「うきまひろば」受付へ

漢検

今年も「わくわく浮間ひろば」では年2回実施する予定です。第一回目は3、4年生対象で下記の日程で実施します。第二回目は5、6年生対象で来年一月以降に予定しています。

2023年 6月 24日(土)午前

いよいよ5月8日(月)から
1年生もスタートです!

全校の皆さんへルールのおさらいです。

- 「わくわく浮間ひろば」を利用するには事前の登録が必須です。
- 学校終了後、下校せずに直接参加するときは学校の上履きを持って参加します。
- 下校してから参加するときは学校の校帽と上履き(荷でもOK)を持ってきます。
- 体調が悪いときは参加できません。
- 持ち物には必ず名前を書きます。
- 学校に忘れ物を取りに戻ることはできません。

一年生の保護者の方には裏面もあります

「わくわく浮間ひろば」開催中連絡先
080-4428-8821

「わくわく浮間ひろば」非常時連絡先&FAX
03-3967-5811

北区教育委員会事務局子ども未来部わくわく課
03-3908-9361

ようこそ

わくわく浮間ひろば

です

いちねんせい ほごしや みな
一年生の保護者の皆さまへ

月に4回の「浮間土曜寺子屋」から始まり、週3回放課後が増えた「うきまひろば放課後教室」、週6回と長期休みも開催する「わくわく浮間ひろば」へ、と進化しつつ、20年間、子どもたちに安全で安心な居場所を提供しています。

「わくわく浮間ひろば」へ来ている子どもたちは、ひろばのルールを守りながら、まずは勉強をしたい子、工作や、手芸に没頭する子、友達と盤ゲームで対戦、そして荷より外でのびのびと遊びたい子、と自分で考えて活動しています。

子どもたちが安心して過ごせる居場所として、環境を整えています。聞きたいこと、気になることなどありましたら「わくわく浮間ひろば」受付までお願いいたします。

いちねんせい りよう
一年生が利用するにあたり気にかけていただきたいことをお伝えします。

★例年、帰り時間やお迎えの有無で困って泣き出すお子さんが見受けられます。

- その日「わくわく浮間ひろば」に行っているのか、おうちに直接帰るのかお子さんと必ず決めておいてください。
- 帰り時間は30分単位で決めて、お子さんとよく確認しあってください。
- 帰りは一人で帰るのか、保護者の方が「わくわく浮間ひろば」までお迎えに来るのか、途中で待っているのか、お子さんによく伝えておいてください。

★参加しているかの確認はメール配信で行います。

- まだメール登録が済んでいないご家庭はぜひ登録をお願いします。
わくわくひろば登録申し込み時にお渡ししたメール登録案内の用紙はアドレスを変更したい時にも必要になります。保存しておいてください。



Q1：参加しているはずなのにメール配信がない。

A1：電話で確認してください。【 080-4426-8621 】

Q2：早帰りしたいときは個々に声を掛けてもらえるのか？

A2：スタッフが30分ごとに時報を発信します。

お子さんが覚えている帰り時間に帰ります。

Q3：帰り時間などやっぱり心配だ。

A3：保護者が帰り時間を記入できる「利用カード」があります。

「わくわく浮間ひろば」受付まで申し出てください。



うきまてらこや 浮間寺子屋だより



主曜日(とようび)は寺子屋(てらこや)で楽しく勉強(たのべんきょう)、楽しくあそぼう(たの)!!!

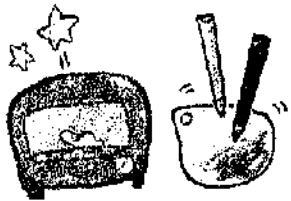
寺子屋とは？

「わくわく浮間ひろば」の主曜日特別活動(とようび)のことです。月に1~2回程度、主曜日の午前中に外部講師(がいぶこうし)やわくわく浮間ひろばのスタッフを講師(こうし)としたプログラムを開催(かいはい)します。参加(さんか)する時間が自由(じゆう)な「うきまひろば」と違い、寺子屋(てらこや)では9時から10時まで自由学習(じゆうがくしゆ)を必ず(かならず)します。10時から開始(かいし)するおたのしみプログラムだけの参加(さんか)はできません。わくわく浮間ひろばに登録(ていじゆ)している人(ひと)が申し込み(しんせい)できます。おたのしみプログラムでは地域(ちいき)の大人(おとな)からいろいろなこと(こと)を楽しく学(まな)びます。大人(おとな)とかかわることで社会性(しゃかいせい)の幅(ひろ)も広(ひろ)がり、その上(うえ)、地域(ちいき)の大人(おとな)の知り合(あ)いが増(ま)えます。

わくわく浮間ひろば専用携帯電話(せんようてれびでんわ) 080-4426-8621

開催日(かいさいび) (やる日)	和室(わしつ) 9:00~	活動室(かどうしつ) おたのしみプログラム ~12:00ぐらい
がつはつか 5月20日(と) (土) 下の申し込み票(しんせいひょう)を 必ず(かならず)出(で)して下さ(くだ)さい。	・自由学習(じゆうがくしゆ) (宿題(しゅくだい)・補習(ほしゆ)・読書(よみか))	プラバン(えらばん)工作(こうさく)スペシャル 『立体(りつたい)チャームストラップ(ぶく)作り』 球体(きゅうたい)プラバンチャーム(ちやうばん)に挑(もく)戦(せん)! 球体(きゅうたい)に好き(す)きなものをつな(つ)げてオリジナル(オリジナ)ルストラップ(ぶく)を作(つく)ろう! 3年生(さんねいせいじゆう)以上(いじゆう)が参加(さんか)できます 定員(ていゐん): 15名(まい)

申し込み方法(しんせいびかた)



- ① 下の申し込み票(しんせいひょう)に名前(なまえ)を記入(きりい)してうきまひろば受付(うけつけ)に持(も)ってきてください。
- ② 整理券(せいりけん)をもらい、よく読(よ)みます。定員(ていゐん)を超(こ)えた時(とき)は抽選(くつせん)になります。
- ③ 参加(さんか)できる人(ひと)の整理券(せいりけん)番号(ばんごう)を5月12日(ごがつにじふに) (金(きん))に発表(はつぱつ)します。
- ④ 自分(じぶん)の番号(ばんごう)に赤丸(あかまる)がついてい(い)る人(ひと)はうきまひろば受付(うけつけ)に必ず(かならず)きてください。整理券(せいりけん)を参加券(さんかけん)に交(か)換(かん)します。

きりとり

浮間寺子屋(うきまてらこや)5月(ごがつ)申し込み票(しんせいひょう)

「立体(りつたい)チャームストラップ(ぶく)作り」(5/20)

年(ねん) 組(ぐみ) 名前(なまえ)

整理券(せいりけん)配布(はいふ)期間(きかん)

5月(ごがつ) 10日(とおか) (水(すい)) まで

『わくわく浮間ひろば』は学校管理外の事業です。北区教育委員会事務局子ども未来部わくわく課の責任のもと管理運営しています。

わくわく浮間ひろば

うきま
ひろば

2023

6月号 通信

北区では、国が進める「放課後子ども総合プラン」の一環として、放課後や夏休みなどの長期休業期間に子どもたちが安全で安心して活動できる拠点(居場所)を提供するため、小学校を会場に「わくわく浮間ひろば」を実施しています。学童クラブと連携しながら地域の方々や保護者の皆様と協働して子どもたちを地域社会の中で支えていく事業です。

わくわく浮間ひろば実行委員長 稲船千里

一年生も仲間入り、元気いっぱい、にぎやかです。校庭遊びでは汗だくです。名前を書いたタオルを1枚多く持たせてください。そして、芸術的な面白い作品を持ち帰ると思います、いっぱいほめてくださいね。

月	火	水	木	金	土
6/12 (月) は避難訓練のため一斉下校となります。 一度、家に帰ってランドセルを置いてから校帽をかぶりうわばきを持って参加してください。 学校から直接「わくわくひろば」には参加できません。			1	2	3 ㊦ 午前：わくわくひろば 午後：わくわくひろば
5	6	7	8	9	10 午前：学校公開日 午後：わくわくひろば
12 一斉下校のため 再登校のみ	13	14	15	16	17 ㊦ 午前：わくわくひろば 寺子屋 将棋 午後：わくわくひろば
19	20	21	22	23	24 ㊦ 午前：わくわくひろば 漢字検定 午後：わくわくひろば
26	27	28	29	30	



雨の日は何して遊ぶ？

雨の日は外遊びはできません。

なので お部屋でこんなことしています。

◆本読み

ひろば所蔵の本がいっぱいあります。また図書館からも定期的に借りてきています。

◆ボードゲーム

将棋・トランプ・ウノ・人生ゲームなど。みんなが知らないゲームもいっぱいあるよ。

◆折り紙、工作、お絵描き

◆こままわし

こま台を囲んで大熱戦

◆プラバン (運が良ければ)

◆お勉強



わくわく浮間ひろばの夏問題対策

☆外遊びについては当日の暑さ指数(WBGT)により判断します。

- * 暑さ指数31℃以上の時は外遊びを中止します。
- * 暑さ指数28～31℃未満の時は遊びたい子は外遊びOK。
但し、適宜な休憩、水分補給を行います。
1年生については外遊びの時間を短縮します。
- * 外に行く前の水分補給と休憩時間ごとに手のひらを流水で冷やすことを奨励しています。
- * 日差しの強い日は校帽をかぶるよう声掛けします。



☆暑くなってくると蚊も出てきます。

- * 室内では蚊取り線香を焚きます。
- * 外での虫刺され対策は各家庭でお子さんの体質に合ったものをご用意ください。



☆光化学スモッグ警報が出ているときは外遊びできません。注意報の時も様子を見ながら活動します。

「わくわく浮間ひろば」開催中連絡先
080-4426-8621

「わくわく浮間ひろば」非常時連絡先&FAX
03-3967-5811

北区教育委員会事務局子ども未来部わくわく課
03-3908-9361

うきまてらこや
浮間寺子屋だより

土曜日は寺子屋で楽しく勉強、楽しくあそぼう!!!

寺子屋とは？

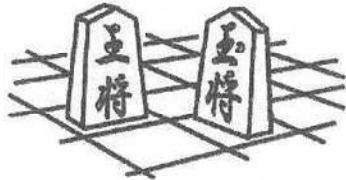
「わくわく浮間ひろば」の土曜特別活動のことで、月に1~2回程度、土曜日の午前中に外部講師やわくわく浮間ひろばのスタッフを講師としたプログラムを開催します。参加する時間が自由な「うきまひろば」と違い、「寺子屋」では9時から10時まで自由学習を必ずします。10時から開始するおたのしみプログラムだけの参加はできません。わくわく浮間ひろばに登録している人が申し込みできます。おたのしみプログラムでは地域の大人からいろいろなことを楽しく学びます。大人とかかわることで社会性の幅も広がり、その上、地域の大人の知り合いが増えます。

わくわく浮間ひろば専用携帯電話 080-4426-8621

開催日 (やる日)	和室 9:00~	活動室 おたのしみプログラム ~12:00くらい
6月17日(土) 下の申込み票を必ず出してください。	自由学習 (宿題・補習・読書)	将棋教室 将棋の先生と一緒に将棋を楽しみませんか？ 初級者から上級者まで、レベルに合わせて教えてもらえます。 定員：15名

申し込み方法

- ① 下の申し込み票に名前を記入してうきまひろば受付に持ってきてください。
- ② 整理券をもらい、よく読みます。定員を超えた時は抽選になります。
- ③ 参加できる人の整理券番号を6月9日(金)に発表します。
- ④ 自分の番号に赤丸がついている人はうきまひろば受付に必ずきてください。整理券を参加券に交換します。



きりとり

うきまてらこや かつもうしこ ひよう
浮間寺子屋6月申込み票

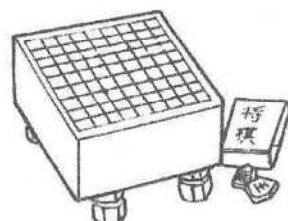
しょうぎきょうしつ
「将棋教室」(6/17)

年

組

せいりけんはいふきかん
整理券配布期間

かつ なの か すい
6月 7日 (水) まで



『わくわく浮間ひろば』は学校管理外の事業です。北区教育委員会事務局子ども未来部わくわく課の責任のもと管理運営しています。

わくわく浮間ひろば

うきま
ひろば
2023
7月号 通信

北区では、菌が進める「放課後子ども総合プラン」の一環として、放課後や夏休みなどの長期休業期間に子どもたちが安全で安心して活動できる拠点(居場所)を提供するため、小学校を会場に「わくわく浮間ひろば」を実施しています。学童クラブと連携しながら地域の方々や保護者の皆様と協働して子どもたちを地域社会の中で支えていく事業です。

わくわく浮間ひろば実行委員長 稲船千里

うきまひろばに来るときは、校帽をかぶり、必ず上履きを持って来て下さい。室内活動の安全と、緊急時は上履きのまま避難します。また、たくさんの忘れ物がたまっています。気になる方は、夏休み前に見に来て下さい。

災害に
備えて

わくわく浮間ひろばの開催中に地震などの災害が起きた場合、指定避難場所である浮間小学校と協力して校内の安全な場所に避難します。震度5弱以上の地震の場合は、北区のルールに従い保護者の方々の引き取りがあるまでスタッフと共に校内で待機します。早めのお迎えをお願いします。

月	火	水	木	金	土
					1 ㊦ 午前:わくわくひろば 午後:わくわくひろば
3	4	5	6 このは子ども会①	7	8 午前:学校公開日 午後:わくわくひろば
10	11	12	13	14	15 ㊦ 午前:わくわくひろば 寺子屋/パステル画 午後:わくわくひろば
	18 夏のお楽しみ会	19 このは子ども会②	20	21 ㊦ 午前:わくわくひろば 午後:わくわくひろば	22 ㊦ 午前:わくわくひろば 午後:わくわくひろば
24 ㊦ 午前:わくわくひろば 午後:わくわくひろば	25 ㊦ 午前:わくわくひろば 午後:わくわくひろば	26 ㊦ 午前:わくわくひろば 午後:わくわくひろば	27 ㊦ 午前:わくわくひろば 午後:わくわくひろば	28 ㊦ 午前:わくわくひろば 午後:わくわくひろば	29 ㊦ 午前:わくわくひろば 午後:わくわくひろば

学校夏季水泳指導日の対応

学校の夏季水泳指導が実施される時も「わくわく浮間ひろば」は開催します。学校のタイムテーブルに沿って声掛けはしますが体調管理までは行いません。水泳指導に参加できない体調の時は、「わくわく浮間ひろば」への参加も見合わせ、自宅にて休養するようお願いいたします。

入退室配信メールのご案内



まだ登録されていない方やアドレスが変わった方、登録しているのにメールが届かない方は「わくわく浮間ひろば」受付までお越しください。



夏のわくわくお楽しみ会

4年ぶりにやってきました!

みんなお待ちかねの「夏のお楽しみ会」を開催します。内容はただいま、企画中。
夏休み前のうきうき感をみんなで楽しもう!
お友だちを誘って「わくわくひろば」に来てね。



7月18日(火) 晴れでも雨でもやります!



7月17日(月)は祝日のためお休みです

裏面あり

「わくわく浮間ひろば」開催中連絡先
080-4426-8621

「わくわく浮間ひろば」非常時連絡先&FAX
03-3967-5811

北区教育委員会事務局子ども未来部わくわく課
03-3908-9361

夏休みの「わくわく浮間ひろば」のルール

- ・午前中は9時～12時まで、午後は1時～5時まで開催しています。
時間内はいつ来てもいつ帰ってもOKです。出入りに制限はありません。
- ・校帽を必ずかぶります。
- ・持ち物には必ず名前を書きます。
うわばき、勉強道具、お手拭きタオル、汗拭きタオル、水やお茶のすいとう
- ・靴下、運動靴を必ず履きます。はだしやサンダルでは参加できません。
- ・お金やゲーム機などは持ってきません。
- ・行き帰りは通学路を歩きます。自転車やキックボードは使いません。
- ・夏休み中の勉強道具は学校の宿題以外でもかまいません。

くるみのお願い

来たときは学校の通用門の横にある
「わくわく浮間ひろば」のインターホンのボタンを押してね。
応答があったら名前を言って鍵を開けてもらおう。
カチッと聞こえたら、すぐ通用門を押すよ。



このはまつり第1回子ども実行委員会のお知らせ

7月6日(火) 学校が終わったら～
わくわく浮間ひろば受付に集まってください。

実行委員に申し込んだ人は必ず来てください。



うきまてらこや
浮間寺子屋だより

土曜日は寺子屋で楽しく勉強、楽しくあそぼう!!!

寺子屋のやくそく

1. わくわく浮間ひろばに登録して申し込みます。
2. 参加するときはおうちのひとと日程をよく確認して申込みましょう。
3. 整理券をもらったら書いてあることをよく読んでください。
4. **9時集合**です。途中参加や途中退室、おたのしみプログラムだけの参加はできません。
5. 申し込みの方法がわからない人はわくわく浮間ひろば受付に聞いてください。

わくわく浮間ひろば専用携帯電話 080-4426-8621

開催日 (やる日)	和室 9:00~	活動室 おたのしみプログラム ~12:00
7月15日 (土) 下の申込み票①を必ず出してください	自由学習 (宿題・補習・読書)	「パステル画教室」 オイルパステルの使い方を教わります。 夏らしいものを一緒に作りましょう! 3年生以上が参加できます 定員: 15名
8月 5日 (土) 下の申込み票②を必ず出してください	自由学習 (宿題・補習・読書)	夏のさくらんぼお話し会 「せんそうとへいわ」 本と紙芝居の読み聞かせ。 平和を祈ってランタンを作りましょう! 定員: 20名

申し込み方法



- ① 下の申し込み票に名前を記入してうきまひろば受付に持ってきてください。
- ② 整理券をもらい、よく読みます。定員を超えた時は抽選になります。
- ③ 参加できる人の整理券番号を7月10日(月)に発表します。
- ④ 自分の番号に赤丸がついている人はうきまひろば受付に必ずきてください。整理券を参加券に交換します。

① 浮間寺子屋7月申込み票
「パステル画教室」7/15

年 名前

整理券配布期間 7月 6日(木)まで

② 浮間寺子屋8月申込み票
「夏のさくらんぼお話し会」8/5

年 名前

整理券配布期間 7月 6日(木)まで

「わくわく浮間ひろば」は学校管理外の事業です。北区教育委員会事務局子ども未来部わくわく課の責任のもと管理運営しています。

わくわく浮間ひろば

うきまひろば

2023
8月通信

北区では、国が進める「放課後子ども総合プラン」の一環として、放課後や夏休みなどの長期休業期間に子どもたちが安全で安心して活動できる拠点（居場所）を提供するため、小学校を会場に「わくわく浮間ひろば」を実施しています。学童クラブと連携しながら地域の方々や保護者の皆様と協働して子どもたちを地域社会の中で支えていく事業です。

わくわく浮間ひろば実行委員長 稲船千里

待ち望んだ夏休みです。涼しい活動室では宿題のドリル・プリントができます。校庭舗装安全対策工事で活動場所が制限されますがみんなの協力で楽しい夏休みを過ごしましょう。

災害に備えて

わくわく浮間ひろばの開催中に地震などの災害が起きた場合、指定避難場所である浮間小学校と協力して校内の安全な場所に避難します。震度5弱以上の地震の場合は、北区のルールに従い保護者の方々の引き取りがあるまでスタッフと共に校内で待機します。早めのお迎えをお願いします。

	1 ㊟ 午前：わくわくひろば 午後：わくわくひろば	2 ㊟ 午前：わくわくひろば 午後：わくわくひろば	3 ㊟ 午前：わくわくひろば 午後：わくわくひろば	4 ㊟ 午前：わくわくひろば 午後：わくわくひろば	5 ㊟ 午前：わくわくひろば 寺子屋読み聞かせ 午後：わくわくひろば
7 ㊟ 午前：わくわくひろば 午後：わくわくひろば	8 ㊟ 午前：わくわくひろば 午後：わくわくひろば	9 弁当対応なし 午前：[休電のため休み] 午後：わくわくひろば	10 ㊟ 午前：わくわくひろば 午後：わくわくひろば		12 ㊟ 午前：わくわくひろば 午後：わくわくひろば
14 ㊟ 午前：わくわくひろば 午後：わくわくひろば	15 ㊟ 午前：わくわくひろば 午後：わくわくひろば	16 ㊟ 午前：わくわくひろば 午後：わくわくひろば	17 ㊟ 午前：わくわくひろば 午後：わくわくひろば	18 ㊟ 午前：わくわくひろば 午後：わくわくひろば	19 ㊟ 午前：わくわくひろば 午後：わくわくひろば
21 ㊟ 午前：わくわくひろば 午後：わくわくひろば	22 ㊟ 午前：わくわくひろば 午後：わくわくひろば	23 ㊟ 午前：わくわくひろば 午後：わくわくひろば	24 ㊟ 午前：わくわくひろば 午後：わくわくひろば	25 ㊟ 午前：わくわくひろば 午後：わくわくひろば	26 ㊟ 午前：わくわくひろば 午後：わくわくひろば
28 ㊟ 午前：わくわくひろば 午後：わくわくひろば	29 ㊟ 午前：わくわくひろば 午後：わくわくひろば	30 ㊟ 午前：わくわくひろば 午後：わくわくひろば	31 ㊟ 午前：わくわくひろば 午後：わくわくひろば		

8月のお休み

9日(水)午前

放課後練習場のため

午前はお休みです。

11日(金)

山の日のため

お休みです。

学校夏季水泳指導日の対応

学校の夏季水泳指導が実施される時も「うきまひろば」は開催します。学校のタイムテーブルに沿って声掛けはしますが体調管理までは行いません。水泳指導に参加できない体調の際は、「うきまひろば」への参加も見合わせ、自宅にて休養するようお願いいたします。

弁当対応について(登録者のみ)



孤食を避けるための場所の提供です。可能な限り自宅での昼食をお願いします。

配信メールの案内

悪天候や災害、コロナ対応等で緊急のお知らせがある場合は「メール配信サービス」のメール登録者全員にメールで配信します。まだメール登録が済んでいないご家庭は是非登録をお願いします。

裏面
あります

「わくわく浮間ひろば」開催中連絡先
080-4426-8621

「わくわく浮間ひろば」非常時連絡先&FAX
03-3967-5811

北区教育委員会事務局子ども未来部わくわく課
03-3908-9361

夏休みの「うきまひろば」のルール



- ・午前中は9時～12時まで、午後は1時～5時まで開催しています。
時間内はいつ来てもいつ帰ってもOKです。出入りに制限はありません。
- ・校帽を必ずかぶります。
- ・持ち物（必ず名前を書きます。）
うわばき、船強道具、お手拭きタオル、汗拭きタオル、水かお茶のすいとう
！うわばきを忘れた場合は家に取りに帰ってもらうこともあります！
- ・サンダルでは参加できません。靴下をはき、運動靴で参加します。
- ・お金やゲーム機などは持ってきません。
- ・行き帰りは通学路を歩きます。自転車やキックボードは使いません。
- ・夏休み中の船強道具は学校の宿題以外でもかまいません。

くるみのお願い

来たときは学校の通用門の横にある
わくわく浮間ひろばのインターホンのボタンを押してね。
応答があったら名前を言って鍵を開けてもらおう。
カチッと聞こえたら、すぐ通用門を押すよ。



「わくわく浮間ひろば」は学校管理外の事業です。北区教育委員会事務局子ども未来部わくわく課の責任のもと管理運営しています。

わくわく浮間ひろば

うきま
ひろば
2023
9月
通信

北区では、歯が達める「放課後子ども総合プラン」の一環として、放課後や夏休みなどの長期休業期間に子どもたちが安全で安心して活動できる拠点(居場所)を提供するため、小学校を会場に「わくわく浮間ひろば」を実施しています。学童クラブと連携しながら地域の方々や保護者の皆様と協働して子どもたちを地域社会の中で支えていく事業です。

わくわく浮間ひろば実行委員長 稲船千里

改修工事を終え、校庭がいちだんと広くなったような気がします。鬼ごっこにボール遊び、たくさん走り回れます。でも、まだまだ続くだろう残暑、早寝早起き、しっかり朝ごはんを食べて、乗り切りましょう

災害に
備えて

わくわく浮間ひろばの開催中に地震などの災害が起きた場合、指定避難場所である浮間小学校と協力して校内の安全な場所に避難します。震度5弱以上の地震の場合は、北区のルールに従い保護者の方々の引き取りがあるまでスタッフと共に校内で待機します。早めのお迎えをお願いします。

月	火	水	木	金	土
				1	2 ㊟ 午前:わくわくひろば 午後:わくわくひろば
4	5 こどもこのは会	6	7	8	9 午前:学校公開 午後:わくわくひろば
11	12	13 外遊びなし	14	15	16 ㊟ 午前:わくわくひろば 寺子屋:ｽﾉｰﾄﾞｰﾑ 午後:わくわくひろば
18 休 日	19	20	21 こどもこのは会	22	
25	26	27	28	29	30 ㊟ 午前:わくわくひろば 午後:わくわくひろば

このはまつり子ども実行委員会

9月 5日(火) 学校が終わったら
9月21日(木) 学校が終わったら

実行委員は必ず来てください。
欠席するときはおきまひろば受付に
必ず連絡してください。



9月のお知らせ

- ・お休み
18日(月) 祝日:敬老の日
23日(土) 祝日:秋分の日
- ・午後1時から
9日(土) 午前中は土曜授業のため

配信メール
のご案内

悪天候や災害、コロナ対応等で緊急のお知らせがある場合は「メール配信サービス」のメール登録者全員にメールで配信します。まだメール登録が済んでいないご家庭は是非登録をお願いします。

13日(水)は

翌日の航空写真撮影準備のため
校庭での外遊びはありません。

「わくわく浮間ひろば」開催中連絡先
080-4426-8621

「わくわく浮間ひろば」非常時連絡先&FAX
03-3967-5811

北区教育委員会事務局子ども未来部わくわく課
03-3908-8361

うきまてらこや
浮間寺子屋だより

土曜日は寺子屋で楽しく勉強、楽しくあそぼう!!!

寺子屋のやくそく

1. わくわく浮間ひろばに登録して申し込みます。
2. 参加するときはおうちのひとと日程をよく確認して申込みましょう。
3. 整理券をもらったら書いてあることをよく読んでください。
4. **9時集合**です。途中参加や途中退室、おたのしみプログラムだけの参加はできません。
5. 申し込みの方法がわからない人はわくわく浮間ひろば受付に聞いてください。

わくわく浮間ひろば専用携帯電話 080-4426-8621

開催日 (やる日)	和室 9:00~	活動室 おたのしみプログラム ~12:00ぐらい
かつ 9月16日 (土) 下の申し込み票を必ず出してください。	・自由学習 (宿題・補習・読書)	クラフトタイム 『スノードーム作り』 空きびんを使ってキラキラと揺らめくオリジナルスノードームを作ろう! 3年生以上が参加できます 定員: 15名

申し込み方法

- ① 下の申し込み票に名前を記入してうきまひろば受付に持ってきてください。
- ② 整理券をもらい、よく読みます。定員を超えた時は抽選になります。
- ③ 参加できる人の整理券番号を9月12日 (火) に発表します。
- ④ 自分の番号に赤丸がついている人はうきまひろば受付に必ずきてください。整理券を参加券に交換します。

きりとり

浮間寺子屋9月申込票 「スノードーム作り」(9/16)

群 組 名 前

整理券配布期間

9月8日 (金) まで