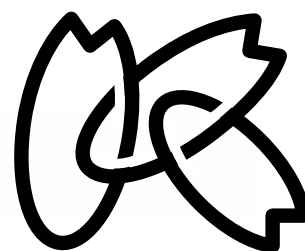


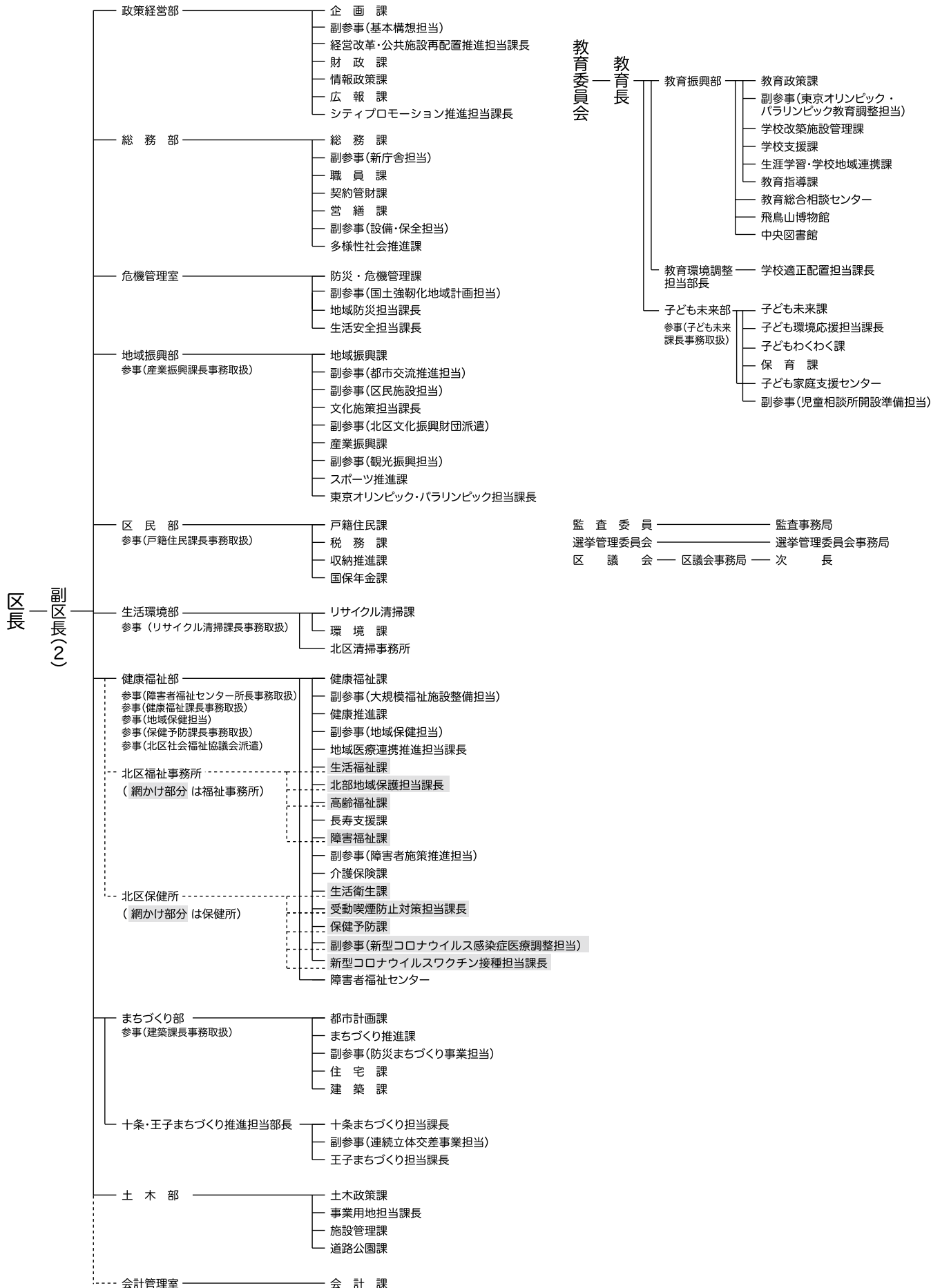
# 北区勢要覧 2021

データ集



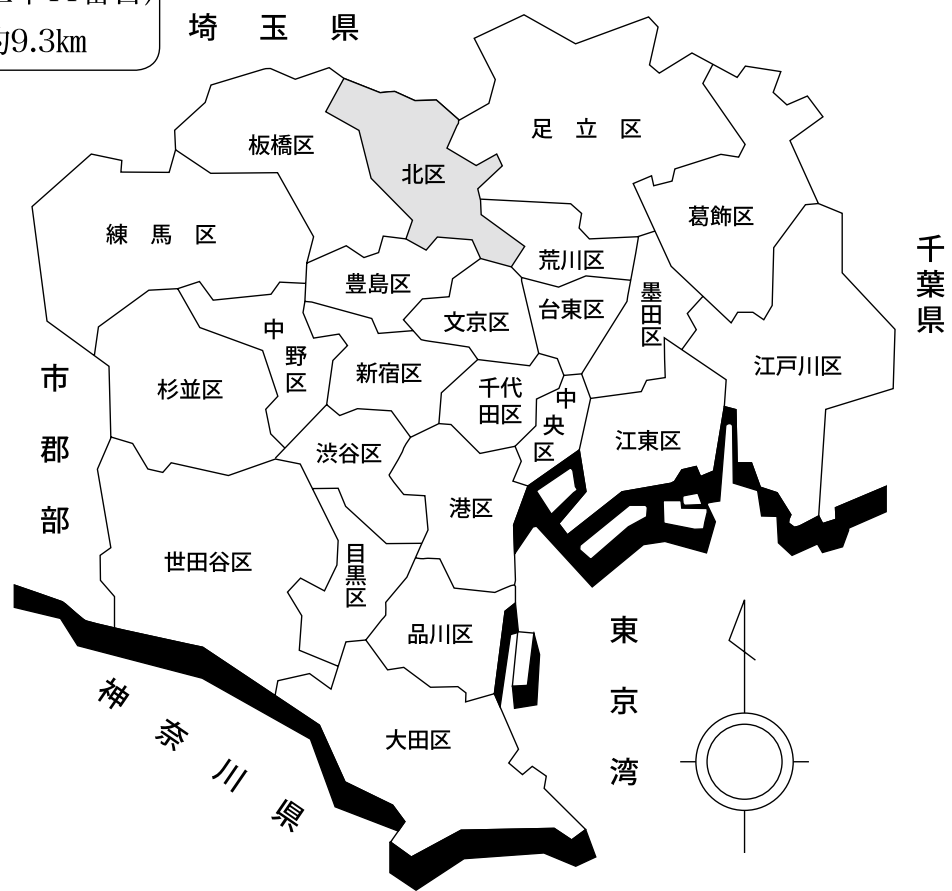
City of Kita

# 北区の組織 (令和3年4月1日現在)



# 北区の位置と面積

面積 20.61km<sup>2</sup> (23区中11番目)  
東西約2.9km 南北約9.3km



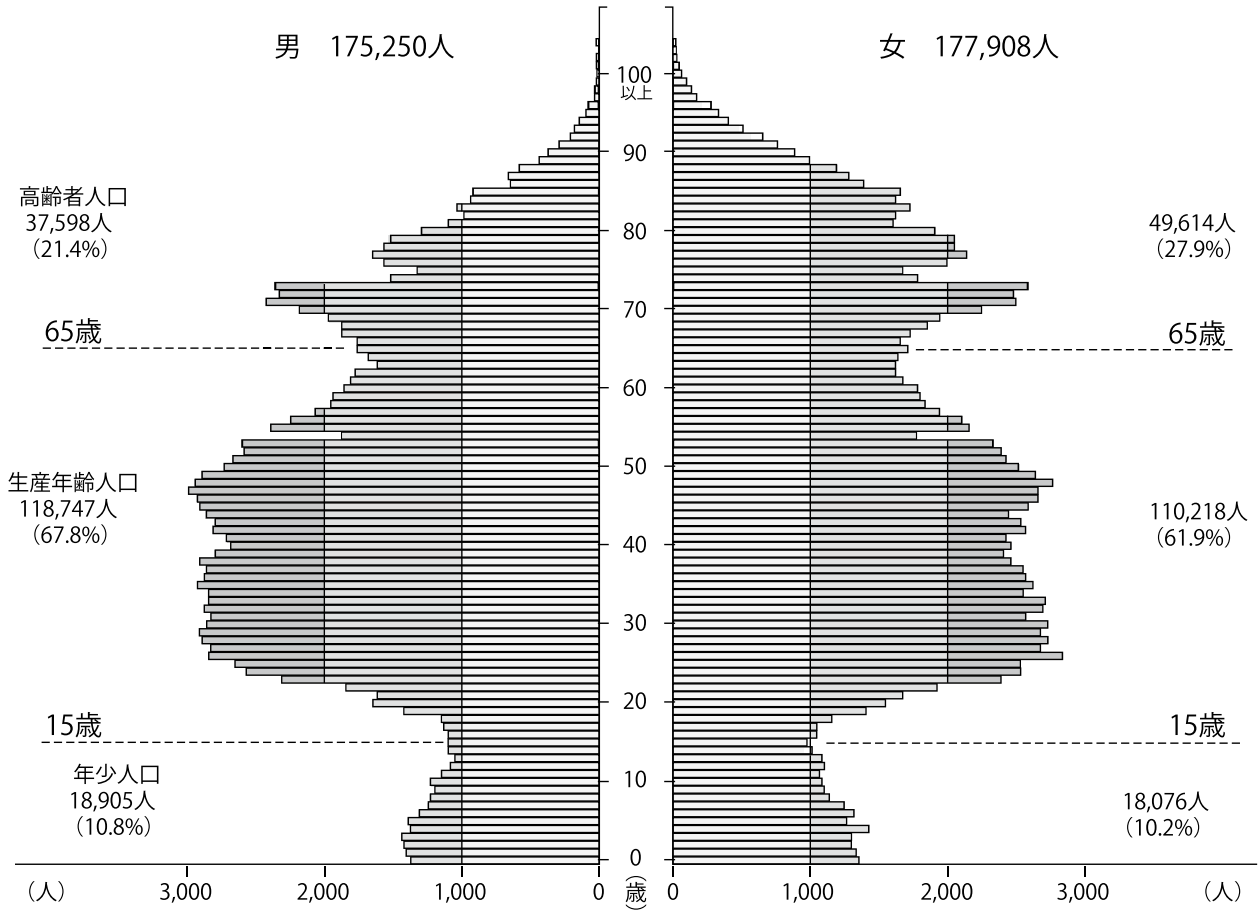
## CONTENTS

### もくじ

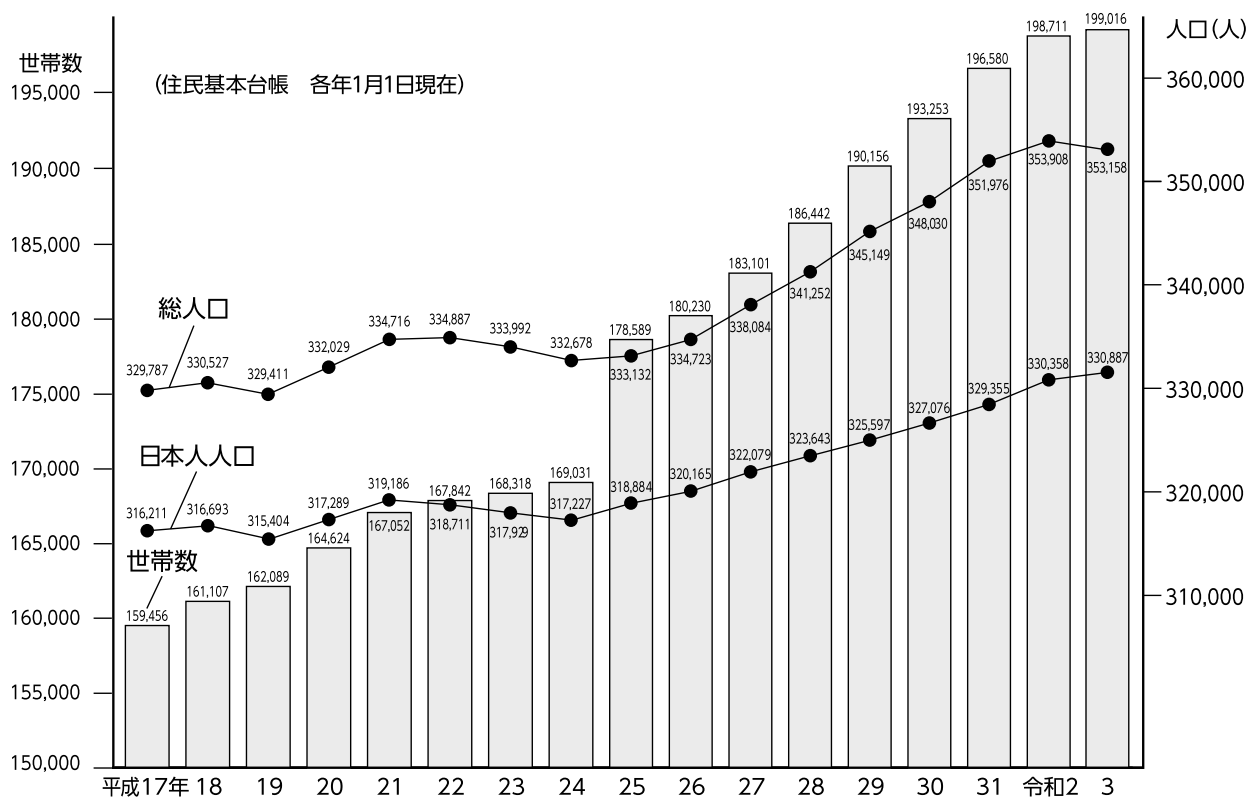
<b>1</b> 人口構成	3	<b>10</b> 産業構成	5
<b>2</b> 人口・世帯数の推移	3	<b>11</b> 産業別就労人口・構成	5
<b>3</b> 人口の推移(北区・区部・都)	4	<b>12</b> 主な施設	6
<b>4</b> 外国人人口推移	4	<b>13</b> 用途地域状況	7
<b>5</b> 保育園児童数	4	<b>14</b> 令和3年度一般会計歳入歳出予算 (当初予算額)	7
<b>6</b> 児童館利用者数	4	<b>15</b> 区の前算1,000円の使い方 (令和3年度当初予算より)	8
<b>7</b> 学童クラブ利用者数	4	<b>16</b> 文化財	9
<b>8</b> 区立小・中学校 児童・生徒数の推移	5		
<b>9</b> 図書館利用状況	5		

# 1 人口構成

総人口 353,158人 (令和3年1月1日現在・外国人人口を含む)



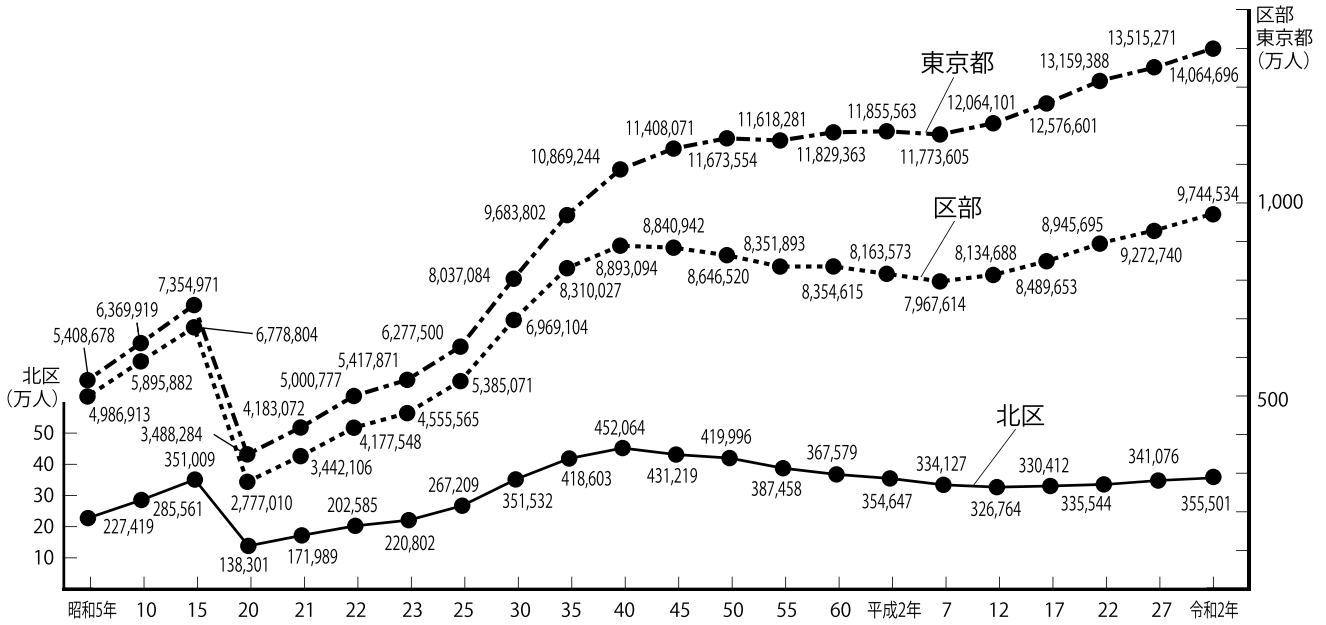
# 2 人口・世帯数の推移



※平成24年7月の住民基本台帳法の改正に伴い、平成25年の世帯数から外国人世帯を含む。  
総人口は、日本人人口と外国人人口の合計である。

### 3 人口の推移（北区・区部・都）

国勢調査から（昭和20、21、23年は人口調査）



### 4 外国人人口推移

(各年4月1日現在)

年		平成24年	平成25年	平成26年	平成27年	平成28年	平成29年	平成30年	平成31年	令和2年	令和3年
内訳	男	7,126人	6,446人	6,906人	7,802人	8,823人	9,915人	10,655人	11,419人	11,618人	11,033人
	女	7,969人	7,564人	7,880人	8,440人	9,137人	9,856人	10,339人	11,122人	11,436人	10,973人
	計	15,095人	14,010人	14,786人	16,242人	17,960人	19,771人	20,994人	22,541人	23,054人	22,006人

### 5 保育園児童数

(令和3年4月1日現在)

		施設数	児童数(現員)
区立	43園	4,734人	
私立	52園	3,834人	

### 6 児童館利用者数

(令和2年度)

施設数	年間利用者数
20館	262,146人

### 7 学童クラブ利用者数

(令和2年度)

施設数	利用者数
77クラブ	391,525人

## 8 区立小・中学校 児童・生徒数の推移

(各年5月1日現在)

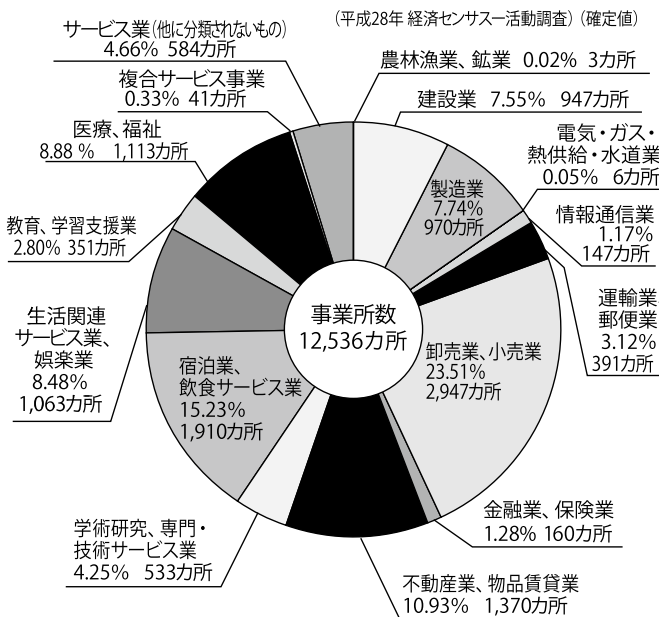
	平成24年	平成25年	平成26年	平成27年	平成28年	平成29年	平成30年	令和元年	令和2年	令和3年
小学校児童数	11,534人	11,581人	11,573人	11,653人	11,792人	12,063人	12,324人	12,613人	13,020人	13,315人
中学校生徒数	4,604人	4,586人	4,604人	4,606人	4,565人	4,505人	4,429人	4,405人	4,360人	4,536人

## 9 図書館利用状況

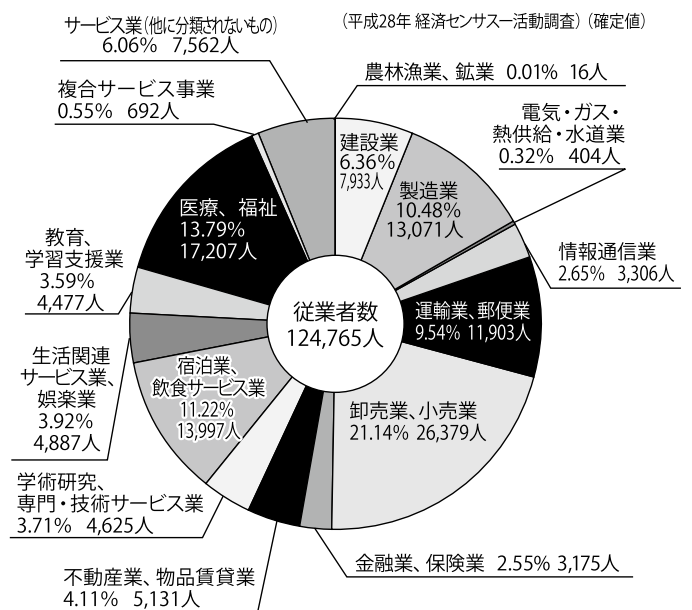
(令和2年度)

館数(分室含む)	15 館	館外個人貸出点数	3,158,455 点
収容定員(座席数)	1,558 席	区民一人当たり貸出点数	9.0 点
蔵書数	1,378,283 冊		
区民一人当たり蔵書数	3.9 冊		
年間延べ利用人員	館内利用延べ利用人数	1,975,212 人	
	館外貸出登録者数	142,502 人	
	館外貸出利用者数	1,269,108 人	

## 10 産業構成


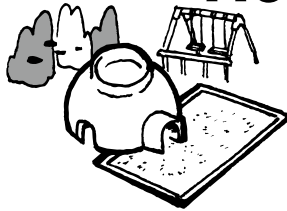
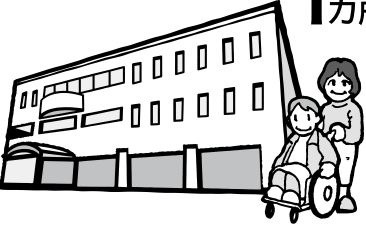
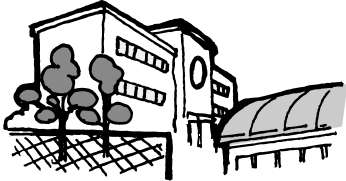
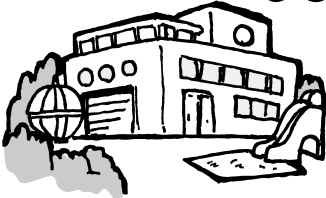
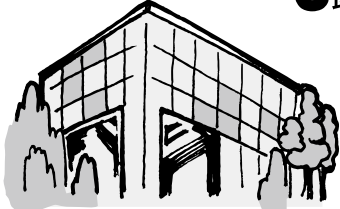

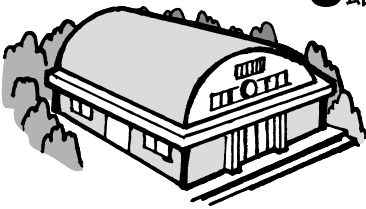


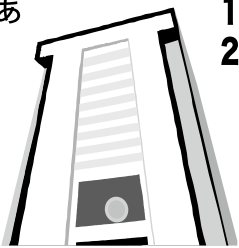

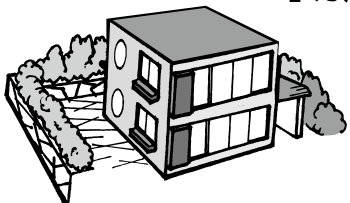


## 11 産業別就労人口・構成

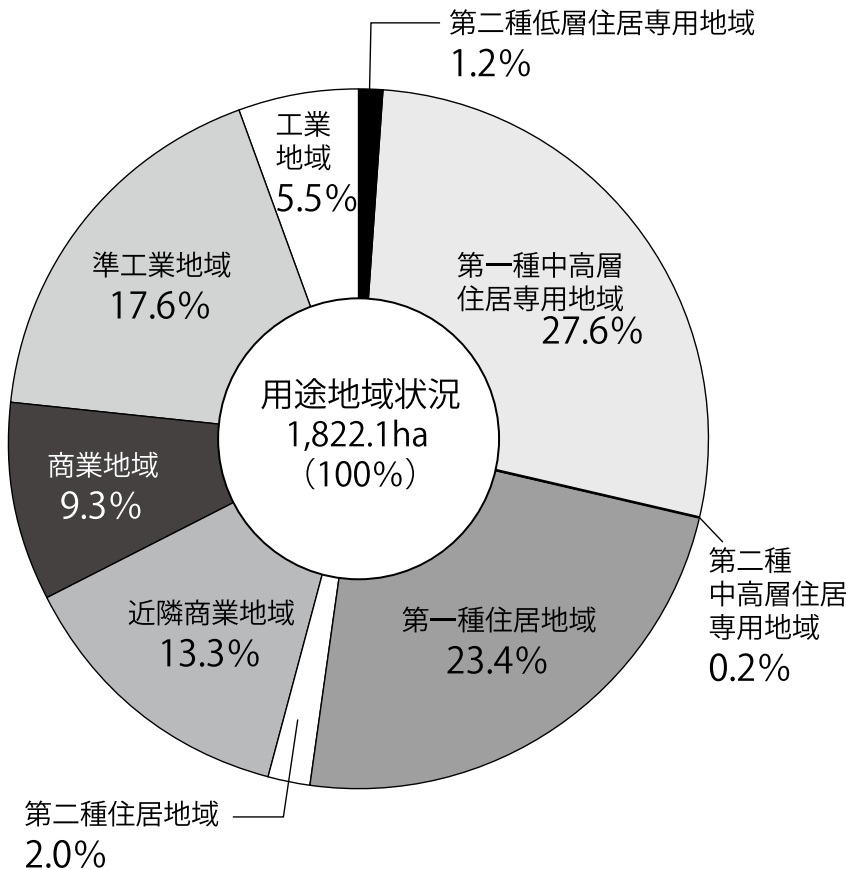


# 12 主な施設

(令和3年4月1日現在)

<p>区民事務所 <b>3</b>カ所</p> 	<p>児童遊園・遊び場 <b>115</b>カ所</p> 	<p>公園・緑地 <b>86</b>カ所</p> 
<p>障害者福祉センター <b>1</b>カ所</p> 	<p>区立小学校 <b>35</b>校 区立中学校 <b>12</b>校</p> 	<p>幼稚園 ・認定こども園 <b>28</b>園</p> 
<p>保育園(区立・私立) <b>95</b>園</p> 	<p>文化センター <b>3</b>館</p> 	<p>図書館(分室含む) <b>15</b>館</p> 
<p>体育館 <b>3</b>館</p> 	<p>児童館 <b>20</b>館</p> 	<p>特別養護 老人ホーム <b>11</b>カ所</p> 
<p>北とぴあ 会館 <b>1</b>カ所 <b>2</b>カ所</p> 	<p>ふれあい館 <b>21</b>カ所</p> 	<p>子ども家庭支援センター <b>1</b>カ所</p> 

# 13 用途地域状況



(令和3年4月1日現在)

種類	容積率 (%)	面積 (ha)	比率 (%) ※
第二種低層住居専用地域	150	21.6	1.2
第一種中高層住居専用地域	150	283.8	15.6
	200	206.5	11.3
	300	12.8	0.7
(小計)		(503.1)	(27.6)
第二種中高層住居専用地域	200	3.4	0.2
第一種住居地域	200	290.2	15.9
	300	132.6	7.3
	400	3.5	0.2
(小計)		(426.3)	(23.4)
第二種住居地域	200	31.0	1.7
	300	5.4	0.3
(小計)		(36.4)	(2.0)
近隣商業地域	300	157.8	8.7
	400	84.7	4.6
(小計)		(242.5)	(13.3)
商業地域	400	8.8	0.5
	500	115.2	6.3
	600	45.4	2.5
(小計)		(169.4)	(9.3)
準工業地域	200	238.9	13.1
	300	77.1	4.2
	400	4.0	0.2
(小計)		(320.0)	(17.6)
工業地域	200	95.2	5.2
	300	1.3	0.1
	400	2.9	0.2
(小計)		(99.4)	(5.5)
合計		1822.1	100.0

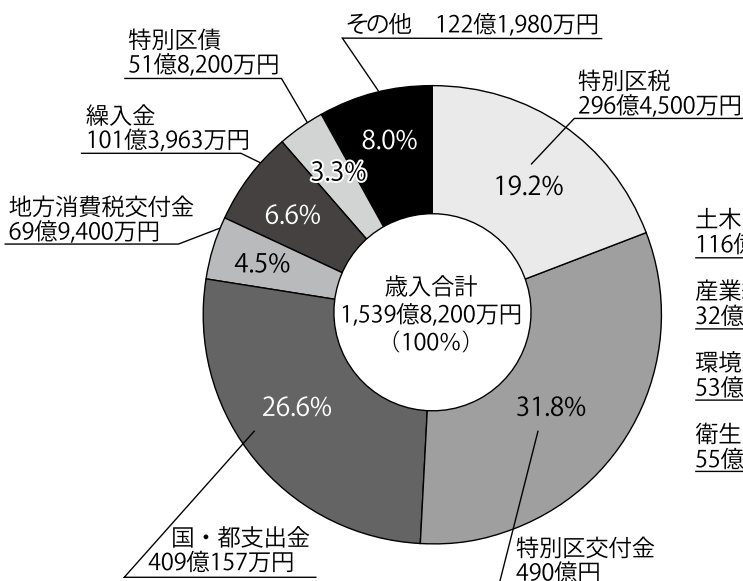
※比率 (%) は市街化区域面積に対する比率  
なお、端数処理の都合上、内訳と合計が一致しない場合があります。

市街化区域及び市街化調整区域面積

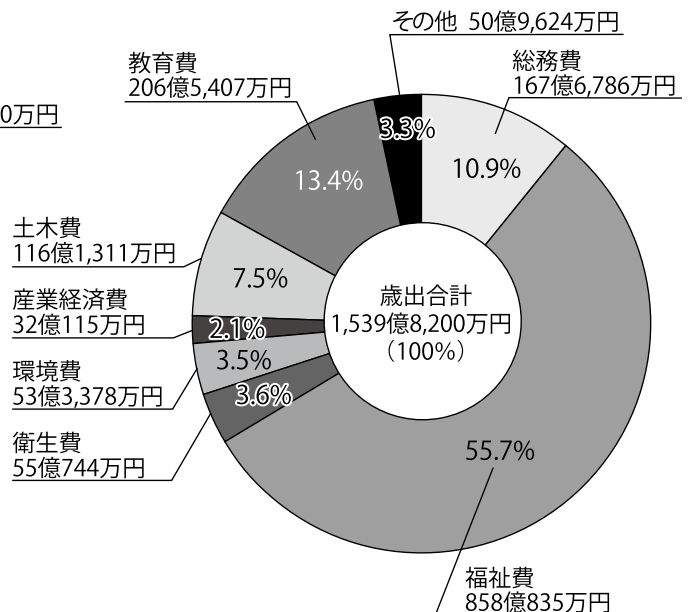
区域別	面積 (ha)	比率 (%)
市街化区域	1822.1	88.5
市街化調整区域	236.9	11.5
合計	2059.0	100.0

# 14 令和3年度一般会計歳入歳出予算 (当初予算額)

【歳入】



【歳出】





# 15 区の予算1,000円の使い方（令和3年度当初予算より）



**328円**

高齢の方や障害のある方などのために



**229円**

保育園や児童館の運営などに



**36円**

健康づくりや健康診断などに



**120円**

小学校、中学校、幼稚園などの運営に



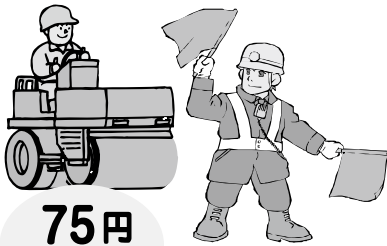
**20円**

図書館、体育施設の運営などに



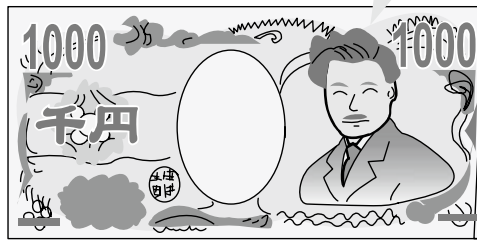
**21円**

商工業の振興などに



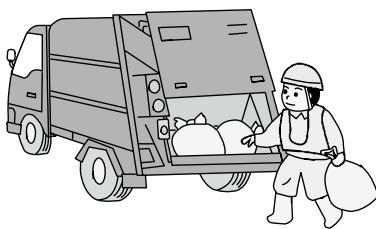
**75円**

公園や道路の整備などまちづくりに



**5円**

区議会の運営に



**35円**

清掃事業や環境・リサイクル対策などに



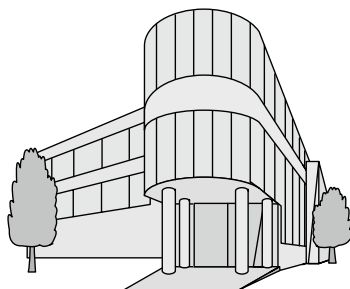
**21円**

特別区債の償還などに

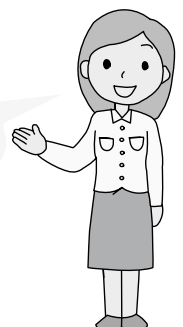


**103円**

安全・安心、防災対策や区民施設の管理運営などに



このように、  
みなさんが納めた税金は、  
わたしたちの暮らしに  
大いに役立っています。



**7円**

その他（基金の積立や予備費など）

# 16 文化財

北区指定文化財

(令和3年8月1日現在)

区分	名称	所在地・所有者など	
無形民俗文化財	王子田楽	伝承地 王子本町1-1-12 王子神社境内 保持団体 王子田楽衆・王子田楽式保存会	
	稲付の餅搗唄 附 餅搗用具一式	伝承地 赤羽西2-15 道観山稲荷社境内 保持団体 道観山稲荷講	
	熊野神社の白酒祭(オビシヤ行事)	伝承地 志茂4-19-1 熊野神社境内 保持団体 熊野神社総代会	
有形文化財	『若一王子縁起』絵巻(模本)	王子1-1-3 飛鳥山公園内 (公財)紙の博物館	
	豊嶋村武藤家文書 附 複写資料	個人所有(北区教育委員会受託管理) 十条台1-2-5 中央図書館	
	木造太田道灌坐像 附 厨子	赤羽西1-21-17 静勝寺	
	赤羽台第3号古墳石室	十条台1-2-1 中央公園内移設 (赤羽台4-2星美学園内出土)	
	紙本著色平塚明神并別当城官寺縁起絵巻	上中里1-47-1 平塚神社(北区教育委員会受託管理) 王子1-1-3 飛鳥山博物館	
	平塚神社文書	上中里1-47-1 平塚神社(北区教育委員会受託管理) 十条台1-2-5 中央図書館	
	浮間村黒田家文書	個人所有(北区教育委員会受託管理) 十条台1-2-5 中央図書館	
	瀧野川村芦川家文書	個人所有	
	静勝寺除地検地絵図・古文書	赤羽西1-21-17 静勝寺	
	王子村真壁家文書	十条台1-2-5 中央図書館	
	木造豊島清光坐像	豊島7-31-7 清光寺	
	西蓮寺板碑群	志茂4-30-4 西蓮寺	
	阿弥陀三尊来迎画像夜念仏供養板碑	個人所有(北区教育委員会受託管理) 王子1-1-3 飛鳥山博物館	
	豊島馬場遺跡出土ガラス小玉鋳型	王子1-1-3 飛鳥山博物館 (豊島8-27出土)	
	東谷戸遺跡出土土偶	王子1-1-3 飛鳥山博物館 (西ヶ原1-41出土)	
	東京書籍株式会社附設教科書図書館東書文庫 附 建築工事記録他35ミリフィルム	栄町48-23 東書文庫 東京書籍株式会社所有	
	旧松澤家住宅 附 倉屋	赤羽西5-2-34 赤羽自然観察公園内 北区ふるさと農家体験館として公開	
	七社神社前遺跡出土鉄鋸	王子1-1-3 飛鳥山博物館 (西ヶ原2-41出土)	
	田端西台通遺跡出土鉄剣およびガラス小玉	王子1-1-3 飛鳥山博物館(田端5-7出土)	
	王子村大岡家文書 附 典籍・絵画	個人所有(北区教育委員会受託管理) 十条台1-2-5 中央図書館	
	木造阿弥陀如来坐像	志茂4-30-4 西蓮寺	
	中里遺跡出土縄文土器	王子1-1-3 飛鳥山博物館(一部展示) (上中里2-44出土)	
	御殿前遺跡祭祀遺構出土土器	王子1-1-3 飛鳥山博物館 (西ヶ原2-1出土)	
	近藤勇と新選組隊士供養塔	滝野川7-8 寿徳寺境外墓地	
	七社神社前遺跡土坑群出土資料	王子1-1-3 飛鳥山博物館 (西ヶ原2~3丁目一帯出土)	
	滝野川村榎本家文書 附 民俗資料	個人所有	
	高木助一郎日記 附 挿入文書	十条台1-2-5 中央図書館	
	滝野川村戸部家文書	個人所有(北区教育委員会受託管理) 十条台1-2-5 中央図書館	
	山川城官墓碑 附 山川家墓碑・記念碑	上中里1-42-8 城官寺	
	有形民俗文化財	岩井家生活用具	王子1-1-3 飛鳥山博物館(一部展示)
		十条富士塚	中十条2-14-18 十条富士神社 丸参伊藤元講管理
		赤紙仁王(石造金剛力士立像)	田端2-7-3 東覚寺
		田端富士三峰講祭祀具 附 関係文書	田端富士三峰講所有
史跡	御殿前遺跡	西ヶ原2-3-18・19・20・22 上中里1-47-12 北区所有	

北区台帳登載文化財

区 分	名 称	所在地・所有者など
有形文化財	王子村大字豊島渡船場資料 附 箱1合	個人所有 (北区教育委員会受託管理) 十条台1-2-5 中央図書館
	青面金剛種子庚申待供養塔	滝野川2-49-5 正受院
	石造青面金剛立像	岸町1-12-22 金輪寺
	庚申待供養石造地藏菩薩立像	豊島7-31-7 清光寺
	静勝寺近代文書	赤羽西1-21-17 静勝寺
	下村富田家文書	個人所有
	浮間村立石(邦)家文書	個人所有 (北区教育委員会受託管理) 十条台1-2-5 中央図書館
	香取神社本殿	赤羽西2-22-7 香取神社
	阿夫利神社社殿(熊野神社旧本殿)	志茂4-19-1 熊野神社
正光寺山門	岩淵町32-11 正光寺	

国指定文化財

区 分	名 称	所在地・所有者など
史跡	西ヶ原一里塚	西ヶ原2-13・4先 国・東京都所有 北区管理
	中里貝塚	上中里2-2-19外 北区所有
重要無形文化財 (工芸技術)	奥山峰石	—————
重要文化財 (建造物)	旧渋沢家飛鳥山邸(晩香廬・青淵文庫)	西ヶ原2-16-1 (公財)渋沢栄一記念財団所有
	旧醸造試験所第一工場	滝野川2-6 国所有 (公財)日本醸造協会管理
重要文化財 (歴史資料)	近代教科書関係資料 (教科書類・掛図・版画・版木)	栄町48-23 東書文庫 東京書籍株式会社所有
	スタンホープ印刷機	王子1-6-1 お札と切手の博物館 (独法)国立印刷局所有
名勝	旧古河氏庭園	西ヶ原1-27-2・3 国所有 東京都・(公財)大谷美術館管理

国認定重要美術品

区 分	名 称	所在地・所有者など
—————	額面著色鬼女図	岸町1-12-26 王子稻荷神社

国選定保存技術保持者

区 分	名 称	所在地・所有者など
甲冑修理	小澤正実	—————

国登録有形文化財(建造物)

区 分	名 称	所在地・所有者など
建築物	旧赤羽台団地四一～四四号棟	赤羽台1-1-1 (独法)都市再生機構所有
	稻荷湯浴場兼主屋、稻荷湯長屋	滝野川6-27-5 個人所有

東京都指定文化財

区 分	名 称	所在地・所有者など
史跡	西ヶ原貝塚	西ヶ原3-5-12 (北区立飛鳥中学校内) 外
	多紀家墓所 附 金保氏墓5基	上中里1-42-8 城官寺(土地) 外 個人所有(墓石)
有形文化財	飛鳥山碑	王子1-1-3 飛鳥山公園内
	中里遺跡出土丸木舟	王子1-1-3 飛鳥山博物館 (上中里2丁目先出土)
	田端不動坂遺跡 第17地点第8号土坑出土遺物	王子1-1-3 飛鳥山博物館(一部展示) (田端1-27出土)
旧跡	稲付城跡	赤羽西1-21-17 静勝寺内
天然記念物	王子神社のイチョウ	王子本町1-1-12 王子神社境内



発行◆東京都北区  
発行日◆令和3年10月  
刊行物登録番号◆3-1-061  
編集◆北区政策経営部広報課  
東京都北区王子本町1-15-22  
☎ 03 (3908) 1102  
<https://www.city.kita.tokyo.jp/>