

# 北区ニュース

主な内容

- 田端文士村記念館開館30周年記念展…2面
- 消費生活フェア2023  
～私たちのくらしを大切に～…3面
- 年末特別保育…4面
- 北区障害者就労支援フェア…5面
- 情報の泉…6～7面



子どもを守る、  
社会をめざして。

あれつて虐待かな…

でも、間違いかも…  
しれないし…

他人の家のことだしな…

あんな言い方…  
しなくてもいいのに…

逆恨みされるとイヤだしな…

どうしたらいいかわからないし…

あの子、大丈夫かな…

しつけにしては厳しすぎるような…

**子どもを虐待から守るのに、理由はいらない。**

＼情報提供や相談を!!／ いちはやく  
**まずは連絡 189**

匿名可能 通話無料 秘密厳守

\*「児童相談所 虐待対応ダイヤル」お住まいの地域の児童相談所につながります\*

子どもを守る、社会をめざして。  
子どもみんなが  
子ども家庭庁

しつけ? 体罰? これってどっち??  
【特設サイトでCHECK】 → 子ども虐待防止

**オレンジリボン・児童虐待防止推進キャンペーンにご協力ください**

【まちかどオレンジリボン・児童虐待防止推進キャンペーン】

児童虐待防止啓発リーフレットなどを配布します。

①日 11月13日(月) 午後4時30分～5時30分  
(啓発物品がなくなり次第終了)  
場 十条銀座商店街  
【協力】王子警察署、民生・児童委員、十条銀座商店街振興組合、北区社会福祉協議会、東京成徳大学

②日 11月15日(水) 午後4時～5時  
(啓発物品がなくなり次第終了)  
場 赤羽スズラン通り商店街  
【協力】赤羽警察署、民生・児童委員、赤羽スズラン通り商店街振興組合、北区社会福祉協議会、東洋大学

詳しくはこちら

児童虐待防止に係る普及啓発のキャラクター「OSEKKAIくん」

**子ども家庭支援センターでは子育てに関する幅広い支援や催しを行っています**

詳しくは北区ホームページをご覧ください。

問 子ども家庭支援センター  
☎ (3927) 0874(総合相談)

詳しくはこちら

11月4日(土) **リニューアル・オープン!**

入場無料

# 古典的作品の再現者 芥川龍之介

11月4日(土)～令和6年2月12日(休)

※休館日・年末年始を除く

芥川龍之介の作品には、古典文学を題材とした物語が数多く存在します。本展では、和漢洋の古典に精通した芥川が「再現者」として生み出した作品の魅力について、新収蔵資料などと共に紹介します。

田端文士村記念館開館30周年 記念展

～「宇治拾遺物語」から「千夜一夜物語」まで～

### 見どころ① 新収蔵資料初公開!

芥川の語り口が伝わる新収蔵の速記録をお披露目します

### 見どころ② 芥川研究における新発見!

未定稿とされてきた「三つの指輪(環)」には掲載誌が存在しました

### 見どころ③ 芸術至上主義的作品の最高傑作!?

代表作の直筆資料を展示します



田端の書斎にて  
芥川龍之介 © 国立国会図書館



芥川龍之介 講演速記録「三つの指輪」



「愛は悩みにも燃ゆ(三つの指輪。お伽噺)」  
『性』第四巻第六号(京都府立医科大学附属図書館蔵)



芥川龍之介 原稿「地獄変」(倉敷市蔵)

### 田端ひととき散歩 芥川龍之介と「三つの指輪。お伽噺」

12月17日(日) 午後1時開演  
(0時30分開場)

芥川研究における新発見を中心に企画展の解説後、ゆかりの地を散策します。 同館研究員

定50名(抽選)

往復はがき(記入例参照)または右記コードで、11月27日(月)(必着)まで

※1通1名。同居家族に限り2名可。2名の際は問柄も記入

問場先 〒114-8523 田端6-1-2

田端文士村記念館K係 ☎(5685)5171



申込はこちら

新発売!

田端散策のお供にぜひ!

### 開館30周年記念グッズ

文士・芸術家が創作でつかう道具をデザインした当館オリジナルのサコッシュです。



## 新一万円札発行 カウントダウン プロジェクト

## 企画アイデアを 募集します!



令和6年7月、20年ぶりに紙幣デザインが改刷し、北区ゆかりの偉人・渋沢栄一翁が描かれた新一万円札が発行されます。この機会に、区全体で機運醸成を図るため「新一万円札発行カウントダウンプロジェクト」を開始しました。現在、このプロジェクトを盛り上げるアイデアを募集しています。個人でもグループでも応募が可能。またとないこの機会に、区全体が盛り上がる自由な発想をお待ちしております。

対 区内在住、在勤、在学の方

【コース】①ひらめきコース：専用の様式、または任意の様式でアイデアを応募。小さなひらめき、お子さんからの応募も大歓迎

②事業提案コース：専用の事業提案様式に事業の目的や効果等を提案。投票、プレゼンテーションを行い、受賞者を決定

※渋沢栄一プロジェクト推進事業助成金採用事業を除く

【応募締切】12月8日(金)

【賞品】区内共通商品券

①ひらめきコース

ベストアイデア賞：3万円分×2本

グッドアイデア賞：1万円分×5本

②事業提案コース

最優秀賞：10万円分×1本

優秀賞：5万円分×2本

その他特別賞、副賞を予定しています。

応募方法など、詳しくはホームページをご覧ください。

問先 しごと連携担当課 ☎(3908)1226



詳しくはこちら

## 朗読講座&ひとり語り

東京北区渋沢栄一プロジェクト推進事業助成金対象事業

### ① 渋沢栄一ご当地!!朗読ワークショップ～その偉業を声にする命日～

対 中学生以上の方

日 11月11日(土) 午後1時～2時(0時45分開場)

内 参加者自身が渋沢翁の偉業を朗読する講座です。

師 北原久仁香氏 定5名(申込順)

### ② ちょっとひとり語り「ピアノ-芥川 田端 震災-」

日 11月11日(土) 午後3時30分～4時(3時15分開場)

内 田端文士村、今年100年の関東大震災にも触れながら、渋沢翁と同じく北区の偉人・芥川龍之介の短編などを〈ひとり語り〉でご覧いただきます。

【出演】北原久仁香氏 定10名(申込順)

=以下、①②共通=

場 飛鳥山公園shibusawa hatコミュニティスペース(王子1-1-3)

費 1,000円

申 11月10日(金)までに、Eメール(記入例参照)または電話で申込

問先 語りと和楽の芸人衆〈かたりと〉 北原 ☎090(4433)5434

EM katarito\_wagaku@yahoo.co.jp



北原久仁香氏



詳しくはこちら

## 新一万円札発行 カウント ダウン プロジェクト

## ラ・フォル・ジュルネKITAKUシブサワ 旧渋沢庭園～秋の音楽会～ 渋沢栄一と巡る音楽の旅

主催 (一社)東京北区観光協会

共催 東京商工会議所北支部

後援 北区・(公財)北区文化振興財団

11月11日(土) 午前10時～午後3時

場 旧渋沢庭園(飛鳥山公園内)(西ヶ原2-16)

内 渋沢栄一翁の祥月命日「青淵忌」にクラシック音楽を中心としたプチ野外コンサートを旧渋沢庭園内各所で開催します。

プログラムなど詳しくは右記コードをご覧ください。

【協力】北区版アーティストバンク

申 当日、直接会場へ

問 株ぶらっとマルシェ ☎(3903)7607

EM info@pmc.tokyo.jp



詳しくはこちら

## 赤羽会館のカルチャー企画

### ①「歌声ひろば」～講堂で初めてのクリスマススペシャル～

日 12月14日(木) 午後2時～4時(1時30分受付開始)

内 カラオケ機器やピアノの伴奏で懐かしい歌、クリスマスにちなんだ曲の合唱、ピアノやギターの生演奏など、少し早い心ばかりのクリスマスプレゼントです。

定 150名(抽選) 費 1,000円

申 往復はがき(記入例参照。全員の氏名を記入)で、11月20日(月)(当日消印有効)まで ※1通で2名まで申込可

問場先 〒115-0044(住所不要)赤羽会館 ☎(3901)8121

### ② フラワーアレンジメント～フレッシュなクリスマスリース～

日 12月2日(土) 午前10時30分～正午(10時15分受付開始)

内 フレッシュなコニファーやリンゴ、木の実を使った香り高い聖夜を彩るクリスマスリースをつくります。

申 11月5日(日)から25日(土)までに、電話または直接窓口で申込

### ③ フラワーアレンジメント～お待たせしました「夜のレッスン」再開です～

日 12月8日(金) 午後6時30分～8時(6時15分受付開始)

内 フレッシュなコニファー・真紅の薔薇を使った華やかなテーブルアレンジ

申 11月5日(日)から12月2日(土)までに、電話または直接窓口で申込

=以下、②③共通=

定 20名(申込順) 費 5,000円(花材代4,000円を含む)

※申込締切後のキャンセル不可。花材は入れ代わる

場 赤羽会館

自主事業担当 ☎(3901)8121



# 消費生活フェア2023

～私たちの暮らしを楽しく～

主催 北区・消費生活フェア実行委員会

景品付きスタンプラリークイズをしながらパネル展示を回り、生活に役立つ情報を学ぶことができます。

焼菓子や手作り小物などの販売もあります。

来場者にはエコバッグ、お子さんにはお礼をプレゼントします(なくなり次第終了)。

**日 11月25日 土** 午前**10時**～午後**3時30分**  
**場**北とぴあ13階飛鳥ホール



詳しくはこちら



スタンプラリー景品



エコバッグ

問消費生活センター ☎(5390)1239

## 講演会

時間	テーマ	講師
午前11時～11時30分	金融トラブルに気をつけて! ～キャッシュレス決済と投資詐欺について～	財務省関東財務局東京財務事務所
午後2時～2時45分	新NISAについて	(一財)日本消費者協会

※演目など変更がある場合があります。あらかじめご了承ください。

## パネル展示&販売コーナー

団体名	内容
喜多きた会	ミニミニバザー(手作り小物の販売)
北区婦人団体連絡協議会	健康食品とは
東京はくと医療生活協同組合健康づくり委員会	骨粗しょう症、「すこしお」の販売
北区男女共同参画推進ネットワーク	学校給食の残菜の行方!!、杏の販売
王子警察署	特殊詐欺の被害防止
(一財)関東電気保安協会東京北事業本部	地震発生時の電気安全について
東京ガス株東京支店	ガスでもっと安心・安全・豊かな暮らし
北区防災ボランティア	防災の備え
第二ワーク・イン・あすか	地域の方々との交流～焼き菓子の販売～
(一社)北区薬剤師会	お薬の相談～自分で飲んでいるお薬の効果知っていますか?～ ※お薬手帳をお持ちください
パルシステム東京	地球に優しいせっけん
財務省関東財務局東京財務事務所	金融トラブルに巻き込まれないで「こんな言葉を信用しちゃダメ!」
東京都生活文化スポーツ局計量検定所	暮らしを守る計量制度
北区リサイクル清掃課	ごみの減量について、フードドライブ実施

※出展内容などに変更がある場合があります。あらかじめご了承ください。

## 新しい基本構想を策定しました

～「ともにつくる だれもが住みよい 彩り豊かな躍動するまち 北区」をめざして～

平成11(1999)年の基本構想策定から20年以上が経過し、時代は「平成」から「令和」にかわり、わたしたちの生活や区政を取り巻く環境は大きく変化しています。

多様化するさまざまな課題を、区民はもとより、北区で働き、学び、憩い、活動する人とともに乗り越え、将来にわたりすべての人が自分らしく輝くことができる、より一層住みやすい魅力あるまちとなるよう、おおむね20年後の北区のめざすべき姿を定めた新たな基本構想が、令和5年10月6日の区議会本会議で議決されました。

### 基本構想の理念

新しい基本構想の全体を貫く根本的な考え方として、次の3つの理念を掲げました。

- ① 平和と人権・多様性を尊重するまちづくり
- ② 区民による主体的なまちづくり
- ③ 持続的な発展が可能なまちづくり

### 北区のめざす将来像とは

「ともにつくる だれもが住みよい 彩り豊かな躍動するまち 北区」

わたしたちは、北区に住み、働き、学び、憩い、活動するすべての人が自分らしく輝き、健やかで快適に暮らし続けられる、彩り豊かな人とまちが躍動する北区をめざします。



詳しくはこちら

【閲覧場所】北区ホームページ、各図書館及び区政資料室(区役所第一庁舎1階)

問企画課 ☎(3908)1104

## 子宮がん検診(東京都予防医学協会)

対日内費 下表のとおり

検診種別	検査項目	対象 (年齢は令和6年3月31日現在)	各自負担金	検診実施期間
子宮がん検診	子宮頸部の細胞診	20歳以上の女性で、前年度北区子宮がん検診を受けていない方(受診間隔2年に1回)	無料	月～金曜 (祝日、年末年始、令和6年3月31日を除く)

※申し込みいただくと、対象となるすべてのがん検診について検診チケットをお送りします。  
 ※検診の終了間際は混み合うため、予約が取れない場合があります。早めの受診をお願いします。

場 東京都予防医学協会(新宿区市谷砂土原町1-2)

申 はがき、ファクス(記入例参照)、電話または電子申請で申込

※1～2週間後に区からがん検診チケットが届きますので、東京都予防医学協会へ検診日の予約をしてください。

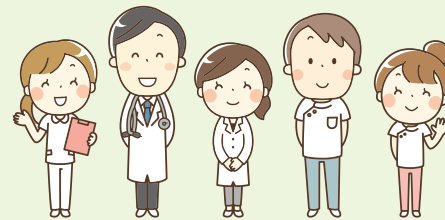
問先 健診コールセンター

☎(3908)9034 FAX(3905)6500

先 〒114-8508(住所不要)健康推進課健康係



申込はこちら



がん検診申込	
住所	
氏名	
生年月日	
電話番号	

はがき・FAX記入例

## 赤羽文化センター

# 「12月開催 学びスタートday ～学習体験会～」参加者募集

文化センターを利用している団体・サークルの活動に参加する学習体験会です。新しい学びを始めてみませんか。

日 内定費 下表のとおり

No.	プログラム名	日程	内容・費用	定員(抽選)
①	楽しく水彩画を描いてみませんか	12月1日(金) 午後2時～4時	色鮮やかな水彩画を描きます。	10名
②	格闘技のエクササイズ	12月6日(水) 午後7時～8時30分	空手を中心にキックボクシングなどの要素を取り入れた運動をします。	10名
③	詩吟で思い切り声を出してみよう	12月7日(木) 午前10時～正午	やさしい漢詩を学び吟じます。	5名
④	茶道(裏千家)のお点前体験	12月8日(金) 午後2時～3時30分	茶道(裏千家)の作法を体験します。 費500円(教材費)	10名
⑤	iPadを使って年賀状を作りましょう	12月13日(水) 午前10時～11時30分	iPadを使用して年賀状の作成を行います。 費500円(iPad使用料)	5名
⑥	気軽に短歌に親しんでみませんか!	12月17日(日) 午後1時～3時30分	日々のできごとや気持ちを短歌で表現しましょう。	5名

申 はがき、ファクス(記入例参照。希望プログラムも記入(1通につき1プログラム1名まで))、電話または直接窓口で、11月20日(月)(必着)まで

問場先 〒115-0055 赤羽西1-6-1-301 赤羽文化センター

☎(3906)3911 FAX(3906)3915

## 11月10日金～16日土は アルコール関連問題啓発週間です

過度の飲酒は、肝機能の障害以外にも、がんの発症やアルコール依存症などのリスクを高めるとされています。飲酒が及ぼす健康への影響を理解し、過度な飲酒はやめましょう。



ご自身のお酒ライフを振り返って、いくつ当てはまるか確認しましょう

- ① 酒を飲まないで寝付けないことが多い
- ② 二日酔いで仕事を休んだり、大事な約束を守らなかったりしたことがときどきある
- ③ 酒をやめる必要性を感じたことがある
- ④ 酒を飲まなければいい人だと言われる
- ⑤ 家族に隠して酒を飲むことがある
- ⑥ 酒が切れたときに、汗が出る、手が震える、イライラするなどの症状がある
- ⑦ 朝酒や昼酒の経験が何度かある
- ⑧ 飲酒しながら、仕事、家事、育児をすることがある
- ⑨ 医師からアルコールを控えるようにと言われたことがある
- ⑩ 酒を飲んだ後、覚えてないことがある

1つでも当てはまれば、お酒の飲み方に問題があります。いくつも当てはまるようであればアルコール依存症の疑いがあります。

### アルコール依存症とは

心身の健康や社会生活に問題が生じていても飲まずにはいられない病気です。

予防するには ① アルコールについて正しい知識をもつ

② 深酒せずに適量の飲酒を心がける ③ 休肝日を週2日以上つくる

### 飲酒をコントロールできない時は

専門家に相談しましょう。下記の健康支援センターでも相談を受け付けています。

問 王子健康支援センター ☎(3919)7588

赤羽健康支援センター ☎(3903)6481

滝野川健康支援センター ☎(3915)0184

### 子どもの幸せNo.1

#### 令和6年度北区立小・中学校及び義務教育学校の新入学について～北区は住民基本台帳の住所により学校を指定する「指定校制度」です～

##### 新入学手続きの流れ

新入学を迎える児童生徒の世帯主あてに、新中学生(義務教育学校後期課程を含む)は11月中旬、新小学生(義務教育学校前期課程を含む)は12月上旬に、就学通知書を発送します。なお、特別な事情があり、北区が定めた承認基準にあてはまる場合は、指定校変更・区域外就学の申請ができます。

指定校変更を希望する方は、就学通知書を受け取ってから令和6年1月5日(金)までに、学校支援課学事係で申請手続きをしてください。

##### 指定校変更・区域外就学についてのご注意

指定校変更等の希望者が受入定員を超過した学校は抽選となりますので、ご希望の学校に変更することができない場合もあります。抽選は、令和6年1月中旬を予定しています。

また、通学区域内の児童生徒数が多く教室不足等により学校運営に支障がある場合は、あらかじめ受入れを制限します。承認基準及び制限学校名と制限内容については就学通知書に同封するご案内及び北区ホームページでお知らせします。

問先 学校支援課学事係  
(滝野川分庁舎1階5番)  
☎(3908)1541

#### 北区環境大学 家族で体験学習! 「植物の冬越し」

対 区内在住の4歳～就学前のお子さんとその保護者(2名1組) ※兄弟姉妹の同伴不可  
日 11月26日(日)

①午前9時30分～10時30分  
②午前11時～正午 ※①②同一内容  
内 身近な植物を題材に、実体験を通して植物の冬越しについて学びます。内容をまとめた「マイ絵本」も作ります。

師 東京家政大学環境教育学科教員ほか  
定 各16組(抽選)  
申 11月15日(水)までに、Eメール(記入例参照。①②の別と希望順位、全員の氏名・ふりがなも記入)で申込  
問場先 東京家政大学環境教育学科 片田研究室(板橋区加賀1-18-1)  
EM kouza-kitaku@tokyo-kasei.ac.jp



申込はこちら

#### 滝野川文化センター区民講座 「親子でカスタムしたクリスマスの万華鏡をつくっちゃお!!」

対 区内在住、在学の小学生とその保護者(2名1組)  
日 12月9日(土) 午後1時30分～3時  
師 万華鏡作家 伊藤美津江氏  
定 10組(抽選) 費 2,000円程度(教材費)  
申 はがき(記入例参照)、電話、下記コードまたは直接窓口で、11月21日(火)(必着)まで  
問場先 〒114-0024 西ヶ原1-23-3 滝野川文化センター(月曜、祝日休館)  
☎(5394)1230



過去の様子



申込はこちら

#### 理科で食育withお茶の水女子大学 「ふくらむ不思議!カップケーキとねってふくらむお菓子」

対 区内在住の小学生とその保護者(2名1組)  
日 12月2日(土)  
①午前10時30分～午後0時30分  
②午後2時～4時 ※①②同一内容  
場 赤羽文化センター料理室(赤羽西1-6-1-301)  
内 お菓子と砂糖の関係とは。ふくらむお菓子の科学に迫ろう。

師 お茶の水女子大学講師 露久保美夏氏  
定 各16組(抽選)  
申 11月10日(金)までに、右記コードで申込  
問 健康推進課健康づくり推進係「理科で食育」担当 ☎(3908)9068



申込はこちら

#### そらまめ相談室(ひとり親家庭等相談室)のライフプランセミナー

主催 北区教育委員会  
対 区内在住で、ひとり親家庭の保護者(離婚前の方も対象)  
日 11月25日(土) 午後1時30分～3時30分  
場 北とびあ16階1602会議室  
内 子育てが終わったあとのこと、考えていますか。老後も安定した生活を送るために、早めに準備しておきましょう。

定 20名(申込順)  
申 11月24日(金)までにホームページまたは電話で申込  
問先 そらまめ相談室 ☎(3908)1363 詳しくはこちら  
HP https://kitaku-hitorioya.jp/entry-20231125/



詳しくはこちら

#### 第27回親子でチャレンジ飛鳥山 「渋沢が愛した飛鳥山を駆け抜けろ!!」

主催 北区青少年委員会  
共催 北区・北区教育委員会・北区青少年委員会OB会  
対 原則区内在住、在学の小・中学生とその保護者(1チーム3名まで)  
日 11月26日(日) 午前10時～午後2時(受付は9時30分～11時頃)

※小雨決行  
場 飛鳥山公園(王子1-1-3)  
内 飛鳥山公園に出現した青少年委員手づくりのアトラクションに、親子で協力して挑戦し、楽しい一日を過ごしませんか。  
定 500組(先着順) [持ち物] 筆記用具  
申 当日、直接会場へ  
問 親子でチャレンジ飛鳥山実行委員会事務局(生涯学習・学校地域連携課内)  
☎(3908)9323

### 「認証保育所等保育料補助制度」の対象施設等を10月から拡充しました

拡充内容、補助対象になるための要件、申込方法など詳しくは右記コードをご覧ください。



詳しくはこちら

対 以下①～③のいずれかを利用している児童の保護者  
①東京都認証保育所  
②家庭福祉員(区内に限る)  
③「認可外保育施設指導監督基準を満たす旨の証明書」が交付されている認可外保育施設(企業主導型保育所を除く)  
※保護者に保育を必要とする理由(就労等)があること、利用施設と120時間以上の月極契約を締結していることなど、補助要件があります。  
内 上記対象施設のうち、③が「地方自治体から公費による補助を受けている認可外保育施設」から変更になり、対象施設が増加しました(①、②は変更ありません)。  
申 令和6年3月末日までに必要書類を郵送または直接窓口で申込  
※期限を過ぎた場合は補助の対象外となります。お早めに手続きください。  
※補助内容に変更はないため、すでに申請済の方は手続き不要です。  
問先 〒114-8508(住所不要)保育課私立保育園係(区役所第一庁舎2階2番)  
☎(3908)1333

### 未就園児の「子育て応援モデル事業」～利用者募集～

保護者の就労等の有無にかかわらず、保育所などを利用していない未就園児が一定期間保育所等に通うことで、さまざまな体験や経験から得られる「子育て」を応援するモデル事業を実施します。  
申込方法や利用料金など詳しくは北区ホームページをご覧ください。



対 区内在住で、保育所等に通っていないまたは在籍していない0歳～2歳児(令和2年4月2日～令和3年4月1日生まれ)一定期間継続的(月を単位として複数月)に利用できる方を対象とします。  
申 11月1日(水)から各実施園で開始

種類	園名	電話番号	対象	利用期間
保育園	キッズタウン東十条保育園(東十条3-18-40)	☎(5902)7055	0歳児(生後8カ月以上)～2歳児	週1～2回 2カ月間
幼稚園	石川幼稚園(西ヶ原1-48-16)	☎(3910)5411	2歳児	園によって異なります。お問い合わせください。
	桜輪幼稚園(堀船1-34-12)	☎(3911)0211		
	島田第一幼稚園(西ヶ原2-44-9)	☎(3910)3856		

問 各実施園



詳しくはこちら

### 年末特別保育

年末に保護者の方が就労するため保育を必要とする児童を、区・私立保育園で保育します。実施保育園など詳しくは北区ホームページ、各施設に掲示しているポスターなどをご覧ください。



詳しくはこちら

#### 区立保育園

対 年末に保育が必要な、区内の認可保育園在籍児童または区内に居住している8カ月～小学校就学前の健康で集団保育が可能な児童  
【保育期間】12月29日(金)～31日(日)  
【実施保育園】区立赤羽保育園ほか一部の区立保育園  
定 各園30名(申込順)  
費 基本保育料…1日あたり2,000円 ※追加保育料あり  
食費…1食500円 ※食物アレルギーのある場合は各園にお問い合わせください。

#### 【保育料及び食費の納入】

12月12日(火)までに金融機関で払込  
【提出書類】年末特別保育申込書、年末特別保育用勤務証明書(自営の方は各自で作成)、年末特別保育児童票  
※申込関係書類は保育課(区役所第一庁舎2階3番)及び各保育園にあります。必ず必要書類を揃えてお申し込みください。  
※認可保育園に在園していない児童は、申込受付当日に児童をお連れください。保育園長が面接を行います。受付日に面接できない場合は、後日、希望園での面接が必要です。また、健康診断が必要になる場合があります。  
申 12月1日(金)・4日(月)・5日(火)(いずれも午前9時～午後5時)に、提出書類を持参して各園で申込  
※申込順に受け付けます(電話予約及び保育課窓口での申込は受け付けていません)。  
【実施園の変更】利用希望が少ない場合は、ほかの実施園に変更して保育する場合があります。  
問 保育課保育運営係 ☎(3908)9127  
先 各実施園

#### 私立保育園

対 定 各実施園により異なります。詳しくはお問い合わせください。  
【保育期間】12月29日(金)・30日(土)  
費 基本保育料…1日あたり2,000円  
※午後6時15分を超えて利用の場合は1時間500円加算  
食費…1食500円  
※食事の内容については各園にお問い合わせください。  
申 12月1日(金)・4日(月)・5日(火)の開園時間内に直接各園で申込  
【実施園の変更】利用希望が少ない場合は、ほかの実施園に変更して保育する場合があります。  
※提出書類などは各実施園で異なります。詳しくはお問い合わせください。  
問 先 各私立保育園  
年末特別保育は、無償化対象外です。払込んだ利用料は、原則返金できません。



### つなぐ医療・福祉No.1

#### 介護予防で元気はつつサロン 「いきいき調整体操～スマホの基礎を学んで自宅での運動を応援編～」

**対**ご自身のスマートフォンを持っている65歳以上で、赤羽西1～6丁目(5丁目3～15を除く)、西が丘1～3丁目に在住の、医師から運動制限を受けていない方

**日**11月17日(金) 午後1時～2時30分  
**場**赤羽スポーツの森公園競技場ふれあいホール(赤羽西5-2-27)

**内**体操…介護予防体操  
スマートフォンの基本操作…コードの読み取り、あるきたアプリのインストール

**[持ち物]**スマートフォン、飲み物、動きやすい服装、上履き、フェイスタオル、筆記用具、マスク

※スマートフォンの貸出がないため、ご自身のスマートフォンが必須です。

**師**介護予防運動指導員 石井恵美子氏

**定**20名(申込順)

**申**11月7日(火)午前10時から電話申込

**問先**西が丘園高齢者あんしんセンター

**☎**(5924)7715

#### 家族介護者教室「ハンドベルの音色でリフレッシュしませんか？」

**対**区内在住、在勤の方

**日**11月24日(金) 午前10時～11時30分

**場**赤羽会館小ホール

**内**金色に輝くハンドベルをみて、聞いて、触って、素敵な音楽を奏でます。

**師**全日本ミュージックベル連盟講師

茂木典子氏ほか

**定**20名(申込順)

**申**11月2日(木)午前10時から

電話または右記コードで申込

**問先**赤羽高齢者あんしんセンター

**☎**(3903)4167



申込はこちら

#### 懐かしい映画音楽コンサート

**対**区内在住の60歳以上の方

**日**11月25日(土) 午後2時～3時

**内**電子ピアノによる生演奏

**定**30名(抽選) **申**11月17日(金)までに、ファクス、Eメール(記入例参照)、電話または直接窓口で申込 ※抽選結果は18日(土)以降当選者のみに連絡

**問場先**滝野川老人いこいの家(滝野川1-46-7(滝野川東区民センター内))

(月曜休館)

**☎**(3915)5545

**FAX**(3915)5615

**EM**takinogawa-ikoinoie@foryou.or.jp

#### 高齢者、障がい者世帯のためのボランティアリフォーム事業

後援 北区

**対**次の①～④のいずれかに該当する区内の世帯

①70歳以上の高齢者のみの世帯

②「身体障害者手帳」1・2級の方を含む世帯

③「愛の手帳」1～3度の方を含む世帯

④「精神障害者保健福祉手帳」1～3級の方を含む世帯

※過去に本事業を利用し、修繕を受けられた方は対象外です。

**[住宅条件]**対象世帯が所有し居住する個人住宅、分譲共同住宅専有部分、家主の承諾を得た賃貸住宅など

**[作業内容]**準備から完了までおおむね半日程度で行える屋外の作業

**[作業例]**屋外の門扉・雨樋・庇などの改修・塗装作業、屋外手すりの取り付け、屋外電球交換作業等(修繕にかかる材料、器具などは用意いただく有償)

**定**10件(抽選) **申**11月1日(水)から10日(金)までに、電話で申込

**問先**(一社)北区総合建設業協議会

[越野建設(株)内] 松本

**☎**(3913)4511

**FAX**(3913)4723

(土・日曜、祝日を除く 午前10時～午後4時)

#### 第21回日本医科大学付属病院 糖尿病週間

後援 北区

**日**11月9日(木)～11日(土) 午前10時～午後3時(11日のみ正午まで)

**場**日本医科大学付属病院本館2階正面玄関前(文京区千駄木1-1-5)

#### 【実施内容】

各種簡易測定サービス(血糖・血圧)  
医師等による糖尿病の個別相談窓口  
糖尿病に関する情報提供

**申**当日、直接会場へ

**問**日本医科大学付属病院医療連携部門

**☎**(3822)2131(内線3010)

## 高齢者向け スマートフォン講座を開催します!

**対**スマートフォンをお持ちの区内在住の65歳以上の方

**内****[初級コース]**生活に役立つ基本機能を中心に学びます。スマートフォンの基本操作、コードの使い方、北区公式LINEアカウントの機能説明など

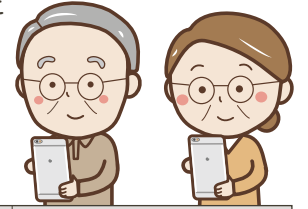
**[中級コース]**インターネットやSNSを中心に学びます。

メールが使える方は中級コースがおすすめです。

Youtube、オンライン予約の方法など

**定**各10名(申込順)

**日場申**下表のとおり



日程	内容	会場	申込期間
11月13日(月) 14日(火)	初級コース① 初級コース②	王子地域振興室会議室 (北区豊島1-14-12)	11月1日(水)～10日(金)
11月13日(月) 14日(火)	中級コース① 中級コース②	赤羽会館3階第一集会室	11月6日(月)～14日(火)
11月15日(水) 16日(木)	初級コース① 初級コース②		
11月15日(水) 16日(木)	中級コース① 中級コース②	昭和町ふれあい館 1階第3ホール (昭和町3-10-7)	11月8日(水)～24日(金)
11月27日(月) 28日(火)	初級コース① 初級コース②		
11月27日(月) 28日(火)	中級コース① 中級コース②	赤羽文化センター第3学習室 (赤羽西1-6-1-301)	11月15日(水)～28日(火)
11月29日(水) 30日(木)	初級コース① 初級コース②		
11月29日(水) 30日(木)	中級コース① 中級コース②	滝野川文化センター 第2学習室 (西ヶ原1-23-3)	11月20日(月)～29日(水)
11月30日(木) 12月1日(金)	初級コース① 初級コース②		
11月30日(木) 12月1日(金)	中級コース① 中級コース②	志茂地域振興室会議室 (志茂1-34-17)	11月24日(金)～12月6日(水)
12月7日(木) 8日(金)	初級コース① 初級コース②		
12月7日(木) 8日(金)	中級コース① 中級コース②	豊島ふれあい館 2階第2ホール (北区豊島3-27-22)	11月29日(水)～12月8日(金)
12月11日(月) 12日(火)	初級コース① 初級コース②		
12月11日(月) 12日(火)	中級コース① 中級コース②	田端地域振興室1階会議室 (田端3-16-2)	12月1日(金)～13日(水)
12月14日(木) 15日(金)	初級コース① 初級コース②		
12月14日(木) 15日(金)	中級コース① 中級コース②	上十条ふれあい館 1階第1ホール (上十条3-3-9)	12月6日(水)～15日(金)
12月18日(月) 20日(水)	初級コース① 初級コース②		
12月18日(月) 20日(水)	中級コース① 中級コース②	神谷ふれあい館 2階第1ホール (神谷3-35-17)	12月8日(金)～20日(水)
12月21日(木) 22日(金)	初級コース① 初級コース②		
12月21日(木) 22日(金)	中級コース① 中級コース②		

**[時間]**初級コース①②…午前9時30分～11時30分

中級コース①②…午後1時30分～3時30分

※2回で完結する講座です。

※上記日程以外にも追加される場合があります。詳しくは北区ホームページをご覧ください。

※お電話が混み合う場合がございます。あらかじめご了承ください。

**問先**北区高齢者デジタルデバインド対策スマートフォン講座等事務局

**☎**0120(503)615

**[受付時間]**月～金曜(祝日を除く) 午前10時～午後6時

## 北区障害者就労支援フェア

**対**一般就労をお考えの障害のある方と保護者、障害福祉施設職員、障害者雇用に関心のある企業の方

**日**11月17日(金)

**①講演会** 午後1時30分～2時30分(1時開場)…一般企業に就職している障害のある方などが、就労・雇用についてお話しします。

**②相談コーナー** 午後2時30分～4時30分(最終受付4時)

**③面接会** 午後1時30分～4時30分

**場**①②北とぴあ14階カナリアホール ③北とぴあ14階スカイホール

**申**①②当日、直接会場へ

③事前予約制のため申込方法など詳しくはハローワーク王子までお問い合わせください。

**問**障害福祉課障害福祉係

**☎**(3908)9085 **FAX**(3908)5344

**問先**ハローワーク王子専門援助部門

**☎**(5390)8613 **FAX**(3912)7246



詳しくはこちら

### 初の屋外開催!

## 障害のある方々による手作り雑貨・食品販売

## 就労支援フェアマルシェ

**日**11月15日(水)～17日(金) 午前10時～午後3時

※荒天の場合11月20日(月)～22日(水)

**場**北とぴあ前区民広場

**問先**障害福祉課障害福祉係

**☎**(3908)9085 **FAX**(3908)5344



詳しくはこちら



# お知らせ

## 外国人意識・意向調査にご協力ください

この調査は、外国人の意識・ニーズを把握し、今後の多文化共生に役立てるために実施します。区内在住の18歳以上の外国人の方の中から、2,000人を無作為で選び、調査票を郵送します。調査票が届いた方は、11月30日(木)までに、同封の封筒またはインターネットでご回答ください。

問 総務課総務係 ☎(3908)9308

## マイナンバーカードの申請サポートを実施しています

対 区内在住で初めてマイナンバーカードを申請する方

日 月～金曜(祝日を除く) 午前9時30分～午後4時

場 区役所第二庁舎4階及び赤羽区民事務所(赤羽1-1-38)

内 東京都行政書士会北支部が、マイナンバーカードの申請及び写真撮影を行います。ご自身で申請することが難しい方は、ご自宅に届いた申請書を持参ください。

申 当日、直接会場へ

●商業施設とふれあい館でもマイナンバーカードの出張申請サポートを実施します

日 場 [ビバホーム豊島5丁目店(北区豊島4-18-24)]

11月4日(土)・5日(日)・18日(土)・19日(日)

午前10時～午後6時

[志茂ふれあい館A・Bホール(志茂1-34-17)]

11月27日(月)

午後2時～4時

申 当日、直接会場へ

問 戸籍住民課個人番号カード交付係

☎(3908)1329



## ノロウイルスによる食中毒にご用心!

ノロウイルスによる食中毒は冬場に多く発生します。近年の食中毒患者数の約半分はノロウイルスによるものです。

**ノロウイルスの特徴**

少量でも手指や食品などから口に入ると、体の中で増殖し、吐き気、嘔吐、発熱、腹痛などの食中毒の症状を引き起こします。

**予防方法**

●念入りに手を洗う

感染者のふん便には多くのノロウイルスが含まれ、人の手から食品を汚染します。トイレの後、調理や食事の前にはよく手を洗いましょう。2度洗い効果的です。

●よく加熱する

食品を中心までよく加熱することで、ノロウイルスをやっつけることができます。

●適切に消毒する

まな板や包丁などの調理器具は洗剤などで十分に洗浄後、煮沸消毒するか次亜塩素酸ナトリウムを含む漂白剤などで消毒することが食中毒予防に有効です。また、トイレのドアノブなど手が触れるところは定期的に消毒しましょう。

問 北区保健所生活衛生課食品衛生担当

☎(3919)0726

### はがき等の記入例

◆往復はがきは、返信面に住所・氏名を記入

◆申込は原則1名1通

- ①講座・催し名
- ②郵便番号・住所(在勤・在学の方は勤務先・学校名・学年を記入)
- ③氏名(ふりがな)
- ④年齢
- ⑤電話番号(FAX番号)
- ⑥その他必要事項

## 11月は個人事業税第2期分の納期です

11月30日(木)までにお納めください。納付される際は、キャッシュレス納税(口座振替、スマートフォン決済アプリによる納付、クレジットカード納付など)をご活用ください。また、省エネ設備の取得に係る減免の申請も受け付けています。

問 [都税の支払い方法について]

北都税事務所 ☎(3908)1171

[個人事業税・減免制度について]

荒川都税事務所事業税課個人事業税班(北区の個人事業税を所管)

☎(3802)8114



都税の支払い方法は



減免制度はこちら

## 王子税務署からのお知らせ

●インボイス制度説明会

令和5年10月から消費税のインボイス制度が開始されました。王子税務署では、事業者の方を対象としたインボイス制度説明会(①)、登録要否相談会(②)を開催していますので、ぜひご参加ください。

日 ①11月21日(火)、12月14日(木)

午前10時～11時、午後4時～4時50分

②11月9日(木)・16日(木)、12月12日(火)

午前10時～正午、午後2時～4時

申 電話申込(事前予約制)

●インボイス制度特設サイト

事業者の方に特にご留意いただきたい点、注意すべき事例集などは、国税庁ホームページ内「インボイス制度特設サイト」よりご確認ください。

問 先 王子税務署 ☎(3913)6211

※自動音声で「2番」を選択してください。



詳しくはこちら

## 北区中小企業融資「年末資金」のあっせん

年末に一時的に運転資金を短期で借入する際のあっせん制度です。

[融資限度額] 500万円(夏季資金と年末資金の合計)

[融資期間] 1年以内(据置6カ月以内を含む)

[利率] 年1.6%以内(うち本人負担0.3%以内)

[信用保証料] 全額補助

申 11月30日(木)までに直接窓口で申込

[提出書類] 最新の確定申告書、決算報告書など

問 先 産業振興課経営支援係(北とびあ11階)

☎(5390)1237

## 年金・労働・雇用無料相談会

後援 北区

日 11月14日(火) 午後1時30分～4時

場 区役所第一庁舎1階ロビー

内 年金の疑問や職場のお困りごとはありませんか。あなたのまちの社会保険労務士が相談に応じます。

申 当日、直接会場へ

問 先 東京都社会保険労務士会北支部

☎(6915)4633

# 募集

## ◆年末年始ごみ収集作業員(会計年度任用職員)募集

対 18歳以上の方(高校生不可)

[勤務内容] 屋外の集積所でごみを清掃車に積込む作業

[勤務期間] 12月～令和6年1月

[勤務日数] 4週で16日以内

[勤務時間] 午前7時40分～午後4時25分

[賃金] 日給1万379円(交通費別途支給)

申 11月9日(木)から11日(土)までに電話連絡後、履歴書を持参で申込

※詳しくは北区ホームページをご覧ください。

問 先 北区清掃事務所(北区豊島8-4-3)

☎(3913)3141

HP [https://www.city.kita.tokyo.jp/kitakuseiso/kurashi/gomi/shushu/arbeit/r05\\_fas\\_seiso\\_short.html](https://www.city.kita.tokyo.jp/kitakuseiso/kurashi/gomi/shushu/arbeit/r05_fas_seiso_short.html)



詳しくはこちら

## ◆北区スポーツ推進委員の募集

スポーツに深い関心と理解があり、各種スポーツ事業の協力や企画運営、助言指導を行う方を募集します。

対 区内在住または区内にスポーツ活動の拠点がある心身共に健康な18歳以上(令和6年4月1日現在)の方

[募集人員] 8名程度

[任期] 令和6年4月1日から令和8年3月31日まで(2年間)

申 ①「働く世代にスポーツを楽しんでもらうには、どうしたらよいか」 ②「地域でスポーツを楽しむために推進委員ができることは」のどちらかをテーマにした小論文(400字詰め原稿用紙に800字程度)と、申込書(スポーツ推進課(北とびあ10階)にあります。北区ホームページからもダウンロードできます)を郵送または持参で、12月8日(金)(必着)まで

問 先 〒114-8503(住所不要)スポーツ推進課スポーツ推進係(北とびあ10階)

☎(5390)1134

## ◆都営住宅入居者の募集

[募集内容]

- ①一般募集住宅(家族向け、単身者向け)
- ②定期使用住宅(若年夫婦・子育て世帯向け)
- ③居室内で病死等があった住宅

※入居資格など詳しくは募集案内をご確認ください。

[申込書・募集案内の配布期間・場所]

11月1日(水)～10日(金)

区営住宅受付担当(区役所第二庁舎2階8番)、区民事務所及び地域振興室(各開庁時間内)

※区民事務所及び地域振興室は配布部数に限りがあります。

※配布期間中は東京都住宅供給公社ホームページ(<https://www.to-kousya.or.jp/>)からもダウンロードできます。

申 郵送…渋谷郵便局に11月16日(木)(必着)まで

オンライン…11月16日(木)までに申込完了したもの

問 先 東京都住宅供給公社都営住宅募集センター

☎0570(010)810または

☎(5467)9269(募集期間中のみ)

☎(3498)8894(募集期間外)

問 住宅課区営住宅受付担当

☎(3908)1523

※いずれも土・日曜、祝日を除く

## ◆都営住宅地元割当(単身者及び家族向け)入居者募集

[募集内容]

- ①単身者向け住宅
- ②家族向け住宅

稲付第2アパートほか(5戸)

※入居資格など詳しくは募集案内をご確認ください。

[申込書・募集案内の配布期間・場所]

11月16日(木)～24日(金)

区営住宅受付担当(区役所第二庁舎2階8番)、区民事務所及び地域振興室(各開庁時間内)

※区民事務所及び地域振興室は配布部数に限りがあります。

申 申込書を郵送または持参で、11月30日(木)(必着)まで

※11月の都営住宅募集に申し込みした方も申し込みできます。

問 先 〒114-8508(住所不要)住宅課区営住宅受付担当

☎(3908)1523

# 講座・催し

## ◆赤羽文化センターPCスキルアップ講座「Excelの条件付き書式(ユーザー設定など)を学ぶ」

日 12月7日(木) 午後6時30分～8時30分

内 条件付き書式のルール作成、ユーザー設定など 師 堀 愛弓氏 定 14名(抽選)

費 2,500円(テキスト代金を含む)

申 はがき、ファクス(記入例参照)、電話、下記コードまたは直接窓口で、11月28日(火)(必着)まで

問 場 先 〒115-0055 赤羽西1-6-1-301 赤羽文化センター

☎(3906)3911

FAX(3906)3915

申込はこちら



申込はこちら

## ◆中央公園文化センター区民講座「狐のまち王子!～毎年大晦日に開催『王子狐の行列』について学ぶ～」

対 区内在住、在勤、在学の方

日 内 12月9日…王子狐の行列の由来や伝承を学ぶ(座学) 16日…行列のルートを歩いて学ぶ(フィールドワーク)

各土曜 計2回 午後2時～3時30分

師 北区飛鳥山博物館学芸員

[協力] 王子狐の行列の会 定 15名(抽選)

申 はがき、ファクス(記入例参照)、電話または直接窓口で、11月28日(火)(必着)まで

問 場 先 〒114-0033 十条台1-2-1 中央公園文化センター(月曜、祝日休館)

☎(3907)5661 FAX(3907)5666



王子狐の行列

## ◆滝野川文化センター区民協働講座「古典の『書』の美しさを楽しみましょう」

対 区内在住、在勤、在学の方

日 12月8日、令和6年1月12日、2月9日

各金曜 計3回 午後2時～5時

師 書道学博士 中村海洞氏

[協力] なごみ書道会

定 10名(抽選) 費 3,000円程度(教材費)

申 はがき、ファクス(記入例参照)、電話または直接窓口で、11月22日(水)(必着)まで

問 場 先 〒114-0024 西ヶ原1-23-3 滝野川文化センター(月曜、祝日休館)

☎(5394)1230 FAX(5394)1231

### ◆起業・創業勉強会in創業支援施設 ネスト赤羽「ライター入門講座」

対区内事業主または起業をお考えの方  
 日11月10日(金) 午後1時～3時  
 内ローカルメディアの記者ってどんな仕事?  
 師赤羽経済新聞編集長 木頃正也氏  
 定12名(申込順)  
 申電話またはEメール(記入例参照)で申込  
 ※11月15日(水)午後2時～4時に融資に関する個別相談会を開催(予約制)。詳しくはお問い合わせください。  
 問場先ネスト赤羽 (赤羽1-59-9)  
 ☎(3598)0571  
 EMinfo@nest-akabane.com



### ◆スマホで参加!働くから元気になる! 初めての仕事探し講座

対区内在住、在勤の方  
 日11月22日(水) 午前10時～正午  
 内ハローワークや一般の求人サイトでのスマートフォンで求人検索する際のコツについて、実践的に学びます。  
 [持ち物]ご自身のスマートフォン  
 定4名(抽選)  
 申11月1日(水)から14日(火)までに、Eメール、ファクス(記入例参照)、電話または直接窓口で申込  
 ※結果は11月17日(金)にホームページ・館内掲示で発表  
 問場先いきがい活動センターきらりあ北(王子5-2-5-101)  
 ☎(5390)2220 FAX(5390)2233  
 EMkitaku-ikigai@foryou.or.jp



### ◆北区環境リーダー養成講座 (フォローアップコース) 子ども環境講座運営コース

対区内在住、在勤、在学の18歳以上で、終日参加できる方  
 日12月10日(日) 午前10時30分～午後4時  
 内子ども向け環境学習講座の開催に必要な知識・運営のノウハウを身に付けます。  
 申11月29日(水)までに、Eメール(記入例参照)で申込  
 問場先東京家政大学環境教育学科片田研究室(板橋区加賀1-18-1)  
 EMkouza-kitaku@tokyo-kasei.ac.jp



### ◆古民家工作教室 「木の実のリース作り」

対区内在住、在勤、在学の小学生以上の方(小学3年生以下は要送迎)  
 日11月26日(日) 午後1時～3時  
 内ドングリや松ぼっくりでリースを作ります。  
 定20名(抽選) 申往復はがき(記入例参照。全員(2名まで)の住所、氏名(ふりがな)、年齢(学生は学年)、電話番号も記入)で、11月16日(木)(必着)まで  
 問場先〒115-0055 赤羽西5-2-34 赤羽自然観察公園内 北区ふるさと農家体験館 ☎(5993)8361



木の実のリース作りの様子

### ◆スペースゆう読書会 Light House-ライトハウス-

日12月2日(土) 午後2時～4時  
 場北とびあ5階スペースゆう多目的室AB  
 内講師がフェミニズムやジェンダーの観点から解説を行った後、参加者が意見交換をします(読了をおすすめしますが、読みかけの方も参加可)。  
 師東京家政大学非常勤講師 笹川あゆみ氏  
 定10名(申込順)  
 申11月1日(水)午前9時から電話、電子申請または直接窓口で申込  
 ※保育(1歳以上未就学児。定員あり)希望の方は、11月10日(金)までに申込。結果は16日(木)以降にご連絡します。 申込はこちら  
 問先多様性社会推進課(北とびあ5階)  
 ☎(3913)0161



「わたしを離さないで」カズオ・イシグロ/著 土屋政雄/訳 ハヤカワ文庫



### ◆企業向けワーク・ライフ・バランス 講演会 ハラスメントを生む組織と人の 特性を知って拓く企業の未来! ～誰もが働きやすい職場とするための科学的処方箋～

対中小企業経営者、人事・労務管理担当者、テーマに関心のある方  
 日12月13日(水) 午後6時～8時  
 内「上司がパワハラをしないできちんと部下を指導して業績を上げる」とは、今やどの企業にも共通する課題です。パワハラをデータに基づき解明してきた講師が、多様化する職場ハラスメントの予防策を、具体的かつ明快にお話しします。  
 師神奈川県立保健福祉大学大学院ヘルスイノベーション研究科准教授 津野香奈美氏  
 定40名(申込順)  
 申11月1日(水)午前9時から電子申請、電話または直接窓口で申込  
 ※保育(1歳以上未就学児。定員あり(抽選))希望の方は11月10日(金)までにお子さんの氏名・生年月日・性別をご連絡ください。  
 ※手話通訳ご希望の方は11月10日(金)までに申込  
 問場先スペースゆう(北区男女共同参画活動拠点施設)(北とびあ5階)  
 ☎(3913)0161



津野香奈美氏



### ◆北区コミュニティビジネス創業支援 ネットワークセミナー 田端から北区を俯瞰する ～観光とコミュニティビジネスの 親和性を考える～(ワークショップ)

日11月22日(水) 午後2時～3時30分  
 場シネマ・チュブキ・タバタ(東田端2-8-4)  
 師(株)ぷらっとマルシェ 椿 克美氏  
 定15名(申込順)  
 申11月20日(月)までに申込フォームまたはEメール(記入例参照)で申込  
 ※詳しくは右記コードをご覧ください。  
 問先(株)ぷらっとマルシェ  
 ☎(3903)7607  
 EMinfo@pmc.tokyo.jp



詳しくはこちら

### ◆いろいろチャレンジショップ

北区政策提案協働事業  
 日①11月18日 午前10時～午後3時  
 ②12月16日 午後4時～8時  
 ③令和6年1月20日 午前10時～午後3時 各土曜 ※状況により日程変更あり  
 場ビーンズ赤羽テラス カルディコーヒーファーム前(赤羽1-1-1)  
 内創業サポートのための「いろいろチャレンジショップ」が3カ月限定でオープンします。「大きな家族」をスローガンに地域で活動している方の物販・ワークショップなどを開催します。  
 問NPO法人彩結び  
 EMinfo@iromusubi.com



詳しくはこちら

### ◆駿台天文講座

後援 北区教育委員会  
 ●ハイブリッド講演会(対面+オンライン)  
 「M87 ブラックホールの降着円盤とジェットの撮影」  
 対区内在住、在勤、在学の方  
 日11月18日(土) 午後5時～6時  
 師イベント・ホライズン・テレスコープ・メンバー 田崎文得氏  
 定①対面…30名(抽選)  
 ②オンライン…50名(申込順) 申込はこちら  
 ●駿台ジュニア天文教室(対面+オンライン)  
 「ブラックホールとその見え方」  
 対区内在住の小学3年生～6年生とその保護者及び中学生  
 日11月18日(土) 午後3時～4時  
 師一橋大学名誉教授 中嶋浩一氏  
 定①対面…20名(抽選)  
 ②オンライン…20名(申込順) 申込はこちら  
 =以下、共通=  
 申①対面…往復はがき(記入例参照)で、11月13日(月)(必着)まで  
 ※申込フォームは11月15日(水)まで  
 ②オンライン…申込フォームで、11月15日(水)まで  
 ※詳しくはホームページをご覧ください。  
 問場先〒114-0002 王子6-1-10 駿台学園中学高等学校天文台 布施・篠原  
 ☎(3913)5735  
 HPhttp://www.sundaigakuen.ac.jp



申込はこちら

### ◆現代の寺子屋 楽しい北区雑学大学

後援 北区文化振興財団  
 日11月18日(土) 午後2時～4時  
 場王子小学校王子ホール  
 内「佐久間象山の生涯・古文書解読指南法のあれこれ」その3  
 師東工大名誉教授 関根光雄氏  
 定40名(先着順)  
 申当日、直接会場へ  
 問北区明るい社会づくりの会 佐藤  
 ☎(3905)8056  
 HPhttp://www.kitaku-zatsugaku.jp/

### ◆第33回山形県戸沢村 チャリティ物産市

主催 東京戸沢会・山形県戸沢村  
 後援 北区  
 日11月12日(日) 午前10時～午後4時  
 場赤羽公園(赤羽南1-14-17)  
 内戸沢村産米・秋野菜・こんにやく・漬物・民芸品などの戸沢村生産者加工者直売・つきたて餅の販売  
 問東京戸沢会事務局  
 ☎042(542)8516

## スポーツ

### ◆初級者・初中級者テニス教室

対区内在住、在勤、在学の18歳以上の方(未経験者不可)  
 日初級クラス…12月5日～令和6年1月30日(1月2日を除く) 毎週火曜 ①午前9時～11時 ②午前11時～午後1時  
 ③12月7日～2月8日(12月28日、1月4日を除く) 毎週木曜 午前11時～午後1時  
 初中級クラス…12月8日～2月2日(12月29日を除く) 毎週金曜 ④午前9時～11時 ⑤午前11時～午後1時 ①～⑤いずれも計8回 場新河岸川庭球場(岩淵町41)  
 師サンスクエア所属テニスコーチ  
 定各10名(抽選) 費各8,000円  
 申往復はがき(記入例参照。①～⑤の別も記入)で、11月22日(水)(必着)まで  
 問先〒115-0043 神谷2-47-6 北運動場 ☎(3902)5639

### ◆知的障害者サッカー教室

対知的障害者(児)と家族、知的障害者サッカーに興味のある方 日12月3日(日) 午前10時～正午(9時30分受付開始) ※雨天中止 場赤羽スポーツの森公園競技場(赤羽西5-2-27) 師東京都知的障がい者サッカー連盟 定50名(抽選) 申申込書(スポーツ推進課(北とびあ10階)、区内スポーツ施設にあります。北区ホームページからもダウンロードできます)に記入し、ファクス、Eメール、郵送または持参で、11月16日(木)(必着)まで ※北区ホームページからも申込可 ※サポートが必要な方は同伴者の参加をお願いします。  
 問先〒114-8503(住所不要)スポーツ推進課スポーツ推進係(北とびあ10階)  
 ☎(5390)1134 FAX(5390)1137  
 EMspo-suishin@city.kita.lg.jp

### ◆ネイチャーウォーキング 「国営武蔵丘陵・森林公園」 紅葉ウォーキング

対小学生以上の方(小・中学生は保護者同伴)  
 日12月9日(土) 午前9時30分～午後3時  
 場東武東上線森林公園駅集合・解散  
 師そよご倶楽部 須藤正男氏ほか  
 定30名(抽選) 費高校生以上2,000円、小・中学生1,000円  
 申ホームページまたは往復はがき(記入例参照。緊急連絡先も記入)で、11月13日(月)(必着)まで 申込はこちら  
 問先〒114-0024 西ヶ原2-1-6滝野川体育館内 北区体育協会  
 ☎(3940)1848  
 HPhttps://kitacity-taikyo.jp/



申込はこちら

### ◆シニアスポーツ振興事業 ～社交ダンス 基本の講習会～

主催 東京都・東京都体育協会・北区体育協会  
 対区内在住、在勤、在学の方  
 日①11月14日～12月19日 毎週火曜 計6回 午後6時～7時20分  
 ②11月18日～12月23日 毎週土曜 計6回 午後1時～2時20分  
 場①赤羽北ふれあい館(赤羽北2-25-8-201) ②元気ぶらざ(志茂1-2-22)  
 定各15名(申込順) 費各回1,000円  
 申11月10日(金)までにEメール(記入例参照)または電話で申込  
 問先北区ダンススポーツ連盟 吉村  
 ☎090(8179)8676(留守電対応)  
 HPhttps://kitaku-dancesport.tokyo/  
 EMdancesports3719@yahoo.co.jp

# 岩手-北区連携マルシェ2023

## 岩手フェア開催!!

共催 岩手県・北区

区内のお店で岩手県産食材を使用した料理の提供や特産品の販売をとおして、岩手県産食材の魅力を伝えます。参加店舗は、右のマークが目印です。

日 11月1日(水)～30日(木)

場 岩手フェア参加店舗

※詳しくはホームページをご覧ください。



詳しくはこちら

問 東京都北区中小企業経営診断協会 木野 ☎(5939)6480

# 11月12日～25日は「女性に対する暴力をなくす運動」実施期間です

区ではこの期間に女性に対する暴力の防止や被害者支援を目的に講座の開催や、中央図書館での展示、北区コミュニティバスのラッピングなどの啓発に取り組んでいます。

問 スペースゆう(北区男女共同参画活動拠点施設)(北とびあ5階)

☎(3913)0161

### 北区DV専用ダイヤル

区では、配偶者やパートナーからの暴力に悩んでいる方のために、北区DV専用ダイヤルを設置しています。ひとりで悩まず、ご相談ください。

問 北区DV専用ダイヤル ☎(3913)0015(火～金曜:午前9時～正午、午後1時～5時)

### 全国一斉「女性の人権ホットライン」

夫やパートナーからの暴力やストーカーなどの事案は、依然として数多く発生しています。女性をめぐるさまざまな人権問題の解決を図るため、全国一斉「女性の人権ホットライン」強化週間を実施します。

☎0570(070)810(全国共通番号)

日 11月15日(水)～21日(火)

(月～金曜:午前8時30分～午後7時、土・日曜:午前10時～午後5時)

(上記以外:月～金曜(祝日を除く)午前8時30分～午後5時15分で相談に応じています)

問 東京法務局人権擁護部第二課 ☎0570(011)000(ナビダイヤル)



北区パープルリボンシンボルマーク

## 第3期

# パノラマプール水泳教室

対 幼児教室……区内在住、在園の未就学児(年齢は、初回時点)

小学生教室……区内在住、在学の小学生

成人教室……区内在住、在勤の18歳以上の方(成人いきいき水中ウォーキングのみ、日常的な歩行に支障のない60歳以上の方)

日 内 右表のとおり

各教室の詳細・対象レベル・小学生の対象学年・内容・費用などはホームページまたは右記コードからご覧ください。

師 フクシ・エンタープライズ

申 ホームページまたは往復はがき(記入例参照。性別も記入)で、11月20日(月)(必着)まで

※往復はがき持参有効 ※申込者数が定員を上回った場合は抽選

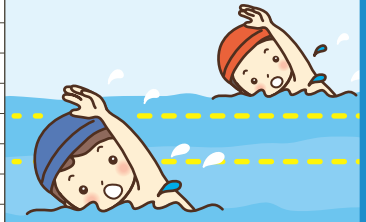
問 場 先 〒114-0032 中十条1-5-6 パノラマプール十条台管理事務所

☎(5993)8337 HP <https://jyujyodai-pool.jp>



詳しくはこちら

日程	項目
12月5日～令和6年2月13日 (1月2日・9日を除く) 毎週火曜 計9回	幼児(3歳～4歳)
	小学生はじめてクロール
	小学生チャレンジクロール1・2
	成人水中運動+α
	成人いきいき水中ウォーキング
12月7日～2月15日 (12月28日、1月4日を除く) 毎週木曜 計9回	小学生チャレンジクロール・背泳ぎ
	小学生チャレンジ背泳ぎ・平泳ぎ
	小学生チャレンジバタフライ
	小学生4種目レベルアップ
	成人初心者平泳ぎ
12月1日～2月9日 (12月29日、1月5日を除く) 毎週金曜 計9回	成人初心者クロール・背泳ぎ
	幼児(5歳～6歳)
	小学生みずなれクラス
	小学生はじめてすいせい
	小学生平泳ぎレベルアップ
12月1日～2月9日 (12月29日、1月5日を除く) 毎週金曜 計9回	成人チャレンジバタフライ
	成人4種目レベルアップ
	成人平泳ぎレベルアップ
	成人クロール・背泳ぎレベルアップ
	成人クロールレベルアップ



# 親と子のお口の健康を守りましょう

北区では、妊娠期から幼児期にかけて、さまざまな歯科健診・相談会を行っています。また、かかりつけ歯科医を持ち、ご家族全員で定期的に歯科健診を受けましょう。

### 妊産婦歯科健康診査

対 妊娠中から出産後1年未満の方



※母子手帳交付時に受診票をお渡ししています。

### 子どもの歯みがき教室

対 前歯が生えた1歳前後のお子さんと保護者



上下の前歯が生えた頃



※詳しくは北区ホームページをご覧ください。

### 1歳6か月児歯科健康診査



乳歯16本生える頃

※ご自宅に案内が届きます。



お問い合わせ・予約・お口に関する相談は  
各健康支援センターへ

王子健康支援センター ☎(3919)7588  
赤羽健康支援センター ☎(3903)6481  
滝野川健康支援センター ☎(3915)0184



### 3歳児健康診査



乳歯20本すべて  
生え揃う頃

※ご自宅に案内が届きます。

### 2歳児歯科健康診査



乳歯の奥歯が生え揃う頃

※詳しくは北区ホームページをご覧ください。

※受診後、希望者へフッ化物塗布を行っています(健診とは別日)。



### 北区の新型コロナウイルスワクチン接種に関して

[北区の新型コロナウイルスワクチン接種の予約や接種に関するお問い合わせ]

北区新型コロナウイルスワクチン接種コールセンター

☎0120(801)222

[受付時間] 月～金曜:午前9時～午後7時 土・日曜、祝日:午前9時～午後5時

※英語・中国語・韓国語など10カ国語に対応



最新情報は  
北区ホームページへ

### 世帯と人口

(令和5年10月1日現在) 前月比	日本人人口	330,779	169減
世帯数	男	164,069	89減
総人口	女	166,710	80減
年齢別人口*	外国人人口	26,551	472増
14歳以下… 36,805 (10.3%)	男	13,369	234増
15歳～64歳… 235,678 (66.0%)	女	13,182	238増
65歳以上… 84,847 (23.7%)			

\*外国人人口を含む

住めば、**北区**。東京。

