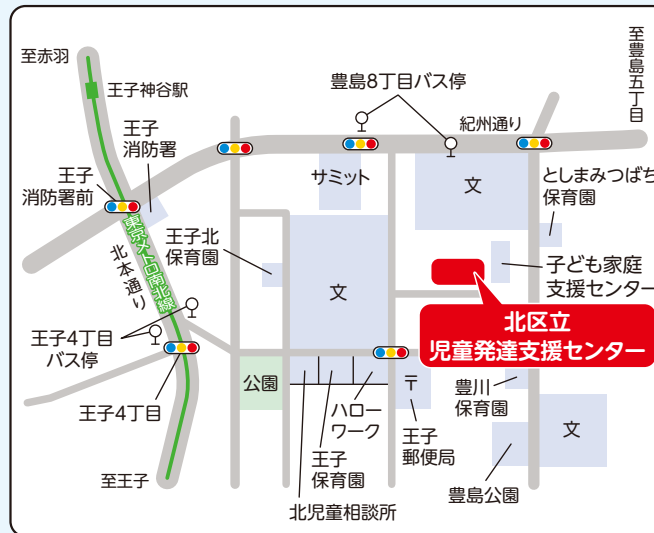


北区立 児童発達支援センター

- 開館時間** 午前9時～午後5時
- 休館日** 土曜日・日曜日・祝日
年末年始(12月29日～1月3日)
- 住所** 〒114-0002
東京都北区王子6-7-3

☎ **03-3913-8841** (代表)
FAX **03-3912-3016**



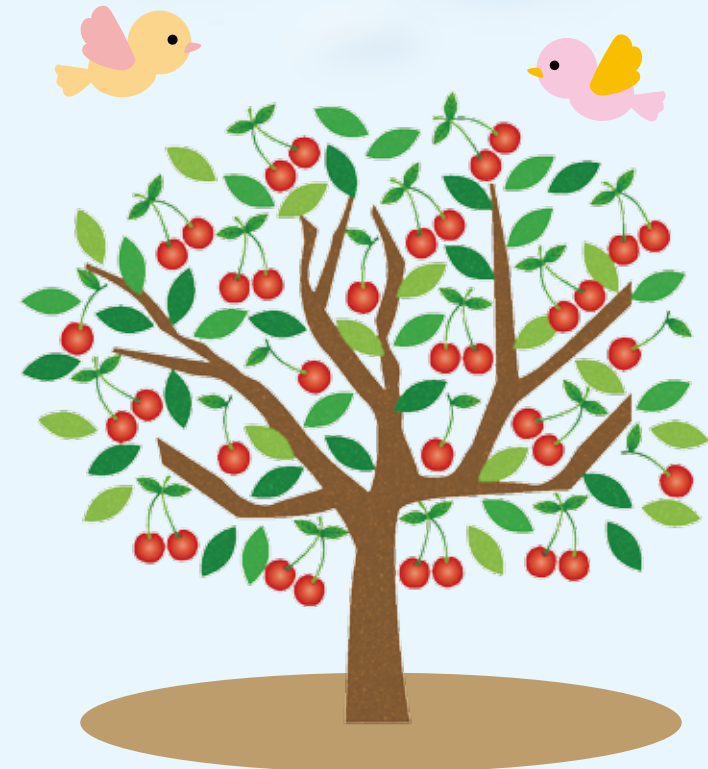
交通アクセス

- 電車** 王子神谷駅下車(南北線) 徒歩10分
王子駅下車(JR/都電/南北線) 徒歩20分
- バス** 豊島8丁目下車(都営) 徒歩5分
王子4丁目下車(都営) 徒歩10分

北区立

児童発達支援センター

保育所等訪問支援

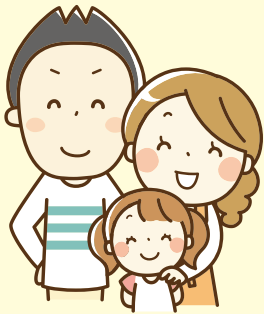


児童は適切に養育されること、生活を保障し愛され、保護されること、心身の健やかな成長、発達、および自立がはかれること(児童福祉法一条より)がうたわれています。

児童発達支援センターでは、その子ども一人ひとりの成長、発達を理解し、得意なことや、苦手なこともその子どもの特性としてとらえ、保護者の方々と一緒にこれからのことを考えていけたらと思っています。

そして、お子さまの成長をともに喜びたいと思っています。

ささいなことでも、ぜひご相談ください。



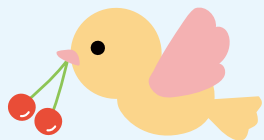
保育所等訪問支援事業について

- 保育所等(保育所、幼稚園、こども園)を利用する、配慮を必要とするお子さんが、安心して集団生活を送れるように、訪問支援員が保育所等を訪問し、お子さんへの専門的な支援と訪問先職員への助言をおこないます。
- 療育等の経験を持つ専門職員又は心理相談員、ST(言語聴覚士)、OT(作業療法士)が訪問し支援します。

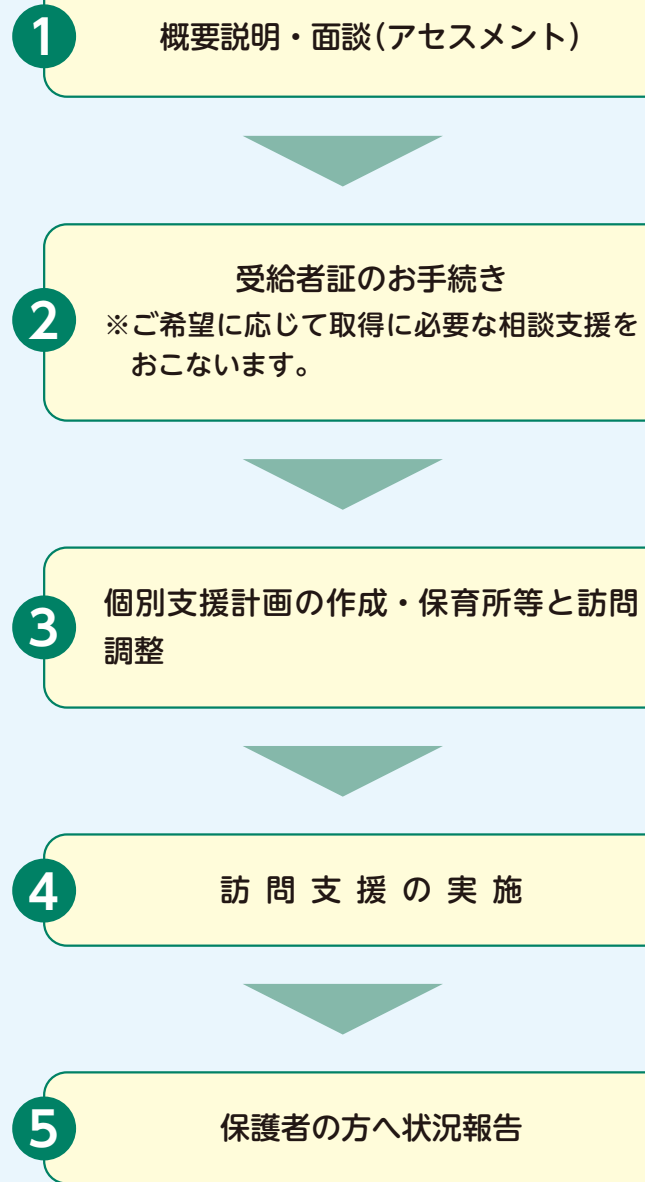
※利用には**受給者証**が必要です。

対象 北区に居住し、保育園、幼稚園、こども園等に通う、発達に心配のあるお子さんや集団場面で配慮の必要なお子さん。

料金 法定の利用料がかかります。ただし満3歳になって初めての4月1日から3年間は無料となります。



利用の流れ



利用の一例

◆ 10時～12時 ◆

保育園、幼稚園などの集団場面に訪問支援員が入ります。

観察や直接お子さんへの支援を集団場面に支障のないようおこないます。

◆ 12時～13時 ◆

保護者の方や園の先生への助言をおこないます。

保護者の方の都合がつかない場合は、ご相談ください。

注意事項

- 他の児童発達支援と同日に利用することはできません。
- 頻度、期間などは相談の上、調整していきます。
- 受給者証交付にあたりサービス等利用計画の作成が必要になります。