

岩淵町まちづくりニュースは岩淵町でのまちづくりについて、広くお知らせするため、岩淵町のみなさまに全戸配布しています。

かっぱ広場のリニューアル検討を行っています

11月8日(火)に岩淵小学校体育館にて「岩淵町まちづくり協議会第五回定例会」が開催されました。かっぱ広場の具体的なリニューアル案についてグループごとに検討しました。



定例会当日の様子

〈第五回定例会の内容〉

- スケジュール・前回の振り返り
- かっぱ広場リニューアル検討の流れ
- ワークショップ
- 次回からの検討の進め方



現在のかっぱ広場

岩淵町のまちづくりの内容は北区のHPからもご覧頂けます。<https://www.city.kita.tokyo.jp/machisuishin/machidukuri/iwabuchi.html>

岩淵町 まちづくり

検索

各グループのリニューアル案を 紹介します！

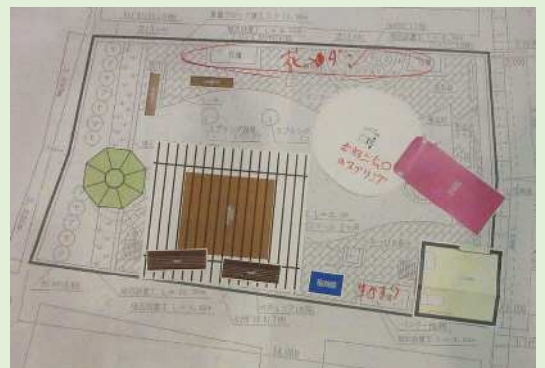
A班：チーム名「無し」

- 現在2つあるスプリング遊具はどちらか一つだけでよい。カバの遊具は撤去する。
- ベンチは背もたれが壊れているので新しくしたい。
- 花壇は全てそのままとし、周りに置いてある私物のプランターは片付けていただく。
- かつぱの水飲みは色を塗ったりするなどして、よりかつぱらしいデザインにしたい。
- 現在のかつぱ広場は私有地に見えてしまうので、広場と分かるような工夫がほしい。道路と広場の境界がはっきり分かるように。
- 奥にあるベンチをリニューアルして、四阿(あずまや)を設置したい。四阿でなくても、シンボリックなものがあると広場らしくなると思う。



B班：チーム名「シン・イワブチ」

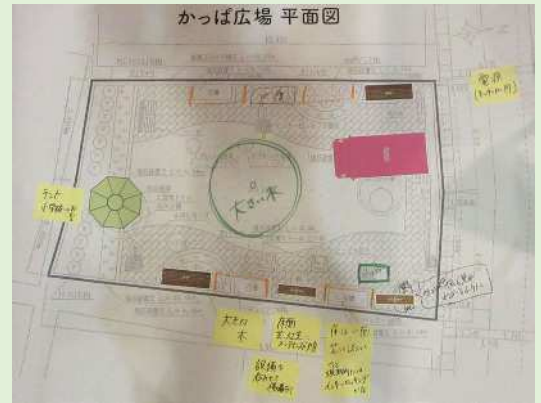
- スプリング遊具は2台とも撤去して、赤羽三丁目公園にある遊具を新しく設置したい。
- カバの遊具は全て撤去し、ベンチは全てリニューアルする。
- 園名板は大きくし、掲示板と一体化してもよいのではないかと。
- 花壇は西側に集約し、鉢植えやプランターは片付けていただく。
- かまどベンチを広場奥の花壇の前に設置したい。
- 防災倉庫の前にパーゴラを設置し、その下にベンチを2台配置したい。
- 入口東側にトイレを設置したい。可能であれば多目的トイレがよい。
- キッチンカーが入れるスペースを確保する。



将来のかっぱ広場には何が必要でしょうか？ 撤去・リニューアルすべきものは何でしょうか？

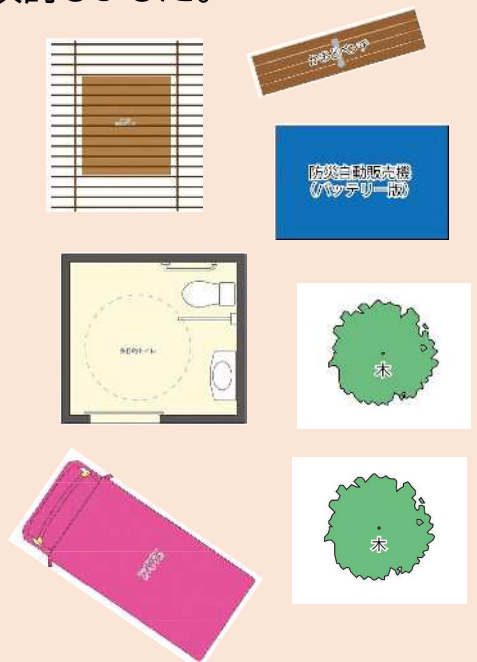
C班：チーム名「かっぱ伝説」

- 日常時は「ちょっとした休憩所」、災害時は「一時避難場所・物資の配給場所」をコンセプトにする。
- 遊具はちょっとした休憩場に必要ないため、撤去とする。
- かっぱの水飲み場を残し、園名塔とあわせてPRできるようにする。
- 周辺住宅と近いため、住宅と完全に切り離すことは難しいが、ベンチと花壇を交互に配置することで緩やかに区切る。
- リニューアルしたことが一目でわかるように、大きい木を真ん中に配置する。シンボルツリーとして、日影を確保し、下で休憩できるようにする。
- かまどベンチで使うであろう薪や寸胴鍋はお寺などの日常的に使える場所に備蓄しておく必要がある。



かっぱ広場 平面図

今回のワークショップでは現在のかっぱ広場の状況を示した図面と設備のカードを用いながら各グループでリニューアル案を検討しました。



岩淵町まちづくり協議会第六回定例会について

第六回定例会を下記のとおり開催いたします。ワークショップでの意見を参考にしながら作成したかっぱ広場のリニューアル案を事務局からお示し、内容を具体化していきます。お時間にご都合のつく方は是非ご参加ください。

日時 令和5年 1月 16日（月） 19:00～

会場 北区立岩淵小学校体育館（北区岩淵町6-6）

内容 かっぱ広場のリニューアルの内容についてなど

持ち物 上履き・外靴を入れる袋・筆記用具・マスク



新型コロナウイルス感染症の対応について



感染予防のため、マスクを必ず着用の上お越しください



発熱や咳など、風邪の症状がある場合は参加をご遠慮ください



感染症対策のため、検温や消毒、連絡先などの確認にご協力をお願いします

★岩淵町まちづくり協議会に関するお問い合わせは下記連絡先まで★
北区防災まちづくり担当課 担当：大谷、丸山、丸本

【TEL】 03-3908-9162 【E-MAIL】 bomachi-ka@city.kita.lg.jp