

# 選挙の記録

(抜粋版)

令和5年4月23日執行

北 区 議 会 議 員 選 挙  
北 区 長 選 挙

東京都北区選挙管理委員会

## は じ め に

第20回統一地方選挙は「地方公共団体の議会の議員及び長の選挙期日等の臨時特例に関する法律」（令和4年11月18日公布・施行）により、告示日及び投開票日が決定されました。

これにより、北区議会議員選挙・北区長選挙は4月16日に告示、23日に投開票が執り行われました。投票率は両選挙共に23区中2番目に高い51.61%を記録しましたが、平成31年の同選挙（北区長選挙51.74%）に比べ、0.13ポイント減となりました。

今回の選挙では、学校施設の改築完了に伴い、当日投票所を1カ所変更しました。また、音声版選挙公報、拡大文字版の選挙公報配布や投票補助カードの作成など、障害のある有権者の投票環境の充実を図りました。

選挙啓発においては、東京家政大学と連携し、学生と共にオリジナルの啓発グッズ（のぼり旗、ティッシュ、クリアファイル）を作成しました。新型コロナウイルス感染症の対策を行う中での街頭啓発となりましたが、飛鳥山公園や東京家政大学などで、投票を呼び掛けるとともに啓発グッズを配布しました。また、東京北区渋沢栄一プロジェクト広報キャラクターの「しぶさわくん」をモチーフにした新しい投票済証を作成しました。

短い準備期間の中、滞りなく執行することができたのは、明るい選挙推進委員の皆様をはじめ、関係各位の皆様の多大なるご支援とご協力の賜物と考えております。改めて皆様に御礼申し上げますとともに、今後ともより一層のご指導とご協力をお願い申し上げます。

令和5年9月 東京都北区選挙管理委員会

# 目 次

## 北区議会議員選挙・北区長選挙

### 1. 選挙人名簿

- (1) 登録資格等 . . . . . 1
- (2) 選挙人名簿登録者数（令和5年4月15日基準日現在） . . . 1
- (3) 補正登録 . . . . . 1

### 2. 候補者等

- (1) 区議会議員選挙 . . . . . 2
- (2) 区長選挙 . . . . . 4
- (3) 供託金 . . . . . 4
- (4) 法定得票数 . . . . . 4
- (5) 供託物没収点 . . . . . 4
- (6) 選挙運動費用支出制限額 . . . . . 4

### 3. 投票

- (1) 投票所一覧（投票管理者、投票立会人） . . . . . 5
- (2) 投票事務従事者数 . . . . . 7
- (3) 投票区別投票者数・投票率 . . . . . 8
- (4) 時間別投票状況 . . . . . 10
- (5) 期日前投票 . . . . . 12
- (6) 不在者投票 . . . . . 16
- (7) 代理投票 . . . . . 19
- (8) 点字投票 . . . . . 19
- (9) 仮投票 . . . . . 19

### 4. 開票

- (1) 開票所 . . . . . 20
- (2) 選挙長・同職務代理者 . . . . . 20
- (3) 選挙立会人 . . . . . 20
- (4) 開票事務従事者数 . . . . . 20
- (5) 開票所配置図 . . . . . 21
- (6) 時間別開票状況 . . . . . 22

( 7 ) 開票終了時刻	2 3
( 8 ) 候補者別得票数	2 4
( 9 ) 党派別得票数・得票率(区議会議員選挙)	2 5
(10) 党派別候補者得票数・得票率	2 6
(11) 党派別・新現元別当選者数	2 8
(12) 投票の内訳	2 8
(13) 無効投票の内訳	2 8

## 5. 選挙運動

( 1 ) ポスター掲示場	2 9
( 2 ) 選挙公報	4 0
( 3 ) 候補者氏名等掲示	5 0
( 4 ) 個人演説会	5 2
( 5 ) 文書図画の違反に対する撤去命令	5 2
( 6 ) 選挙運動の公費負担	5 3

## 6. 啓 発

( 1 ) 啓発事業	5 4
( 2 ) 啓発資材	5 5
( 3 ) 広報紙	5 9
( 4 ) 啓発ポスター	6 0
( 5 ) 選挙のお知らせ(投票所入場整理券)	6 1

## 7. その他

( 1 ) 年代別投票状況(区議会議員選挙)	6 7
( 2 ) 有権者数・投票率の推移	6 8

## 参 考

選挙の記録写真	6 9
---------	-----



北 区 議 会 議 員 選 挙  
北 区 長 選 挙

告 示 日 令和5年4月16日（日）

投 票 日 令和5年4月23日（日）

開 票 日 令和5年4月23日（日）

期日前投票・不在者投票

令和5年4月17日（月）から

令和5年4月22日（土）まで（6日間）



# 1. 選挙人名簿

## (1) 登録資格等

①登録基準日・登録日 令和5年4月15日

### ②新規登録者

年 齢 要 件 : 平成17年4月24日以前の出生者

住 所 要 件 : 令和5年1月15日までに住民基本台帳法に基づく転入の届出をし、引き続き北区に住所を有する者

## (2) 選挙人名簿登録者数(令和5年4月15日 基準日現在)

No.	投票所名	選挙人名簿登録者数			No.	投票所名	選挙人名簿登録者数		
		男	女	計			男	女	計
1	田 端 小 学 校	4,732	4,754	9,486	23	十 条 小 学 校	2,526	2,510	5,036
2	滝野川第四小学校	4,764	4,649	9,413	24	いきがい活動センター きらりあ北	4,458	4,728	9,186
3	田 端 中 学 校	3,366	3,311	6,677	25	東 十 条 小 学 校	5,572	5,951	11,523
4	滝野川第五小学校	4,315	3,945	8,260	26	神 谷 小 学 校	4,311	4,211	8,522
5	滝 野 川 小 学 校	3,653	3,856	7,509	27	稲 田 小 学 校	3,621	3,490	7,111
6	飛 鳥 中 学 校	2,720	3,056	5,776	28	赤羽岩淵中学校	3,191	3,086	6,277
7	西ケ原小学校	2,694	2,727	5,421	29	なでしこ小学校	2,396	2,376	4,772
8	谷 端 小 学 校	2,929	3,049	5,978	30	志茂子ども交流館	3,129	2,849	5,978
9	滝野川第二小学校	3,137	3,296	6,433	31	赤 羽 小 学 校	4,238	4,007	8,245
10	滝野川紅葉中学校	2,445	2,282	4,727	32	岩 淵 小 学 校	2,062	1,827	3,889
11	教育総合相談センター	2,894	3,175	6,069	33	第四岩淵小学校	2,978	3,026	6,004
12	滝野川第三小学校	2,684	2,875	5,559	34	旧 清 水 小 学 校	2,673	2,599	5,272
13	堀 船 小 学 校	4,389	4,695	9,084	35	西 が 丘 小 学 校	3,011	2,846	5,857
14	柳 田 小 学 校	2,377	2,320	4,697	36	梅 木 小 学 校	2,780	2,879	5,659
15	豊 川 小 学 校	3,121	3,129	6,250	37	稲 付 中 学 校	2,095	2,257	4,352
16	としま若葉小学校	3,671	3,857	7,528	38	赤羽台西小学校	1,719	1,997	3,716
17	王子第一小学校	5,282	5,516	10,798	39	八 幡 小 学 校	1,494	1,498	2,992
18	王 子 小 学 校	3,365	3,604	6,969	40	桐ヶ丘郷小学校	1,380	1,977	3,357
19	王子第二小学校	2,968	3,147	6,115	41	桐ヶ丘中学校	2,467	2,843	5,310
20	十条台ふれあい館	3,145	2,995	6,140	42	袋 小 学 校	2,829	3,064	5,893
21	王子第五小学校	2,837	2,903	5,740	43	浮 間 小 学 校	4,549	5,002	9,551
22	王子第三小学校	3,601	3,719	7,320	44	浮 間 中 学 校	4,534	4,399	8,933
合 計							143,102	146,282	289,384

## (3) 補正登録

なし



## 2. 候補者等

### (1) 区議会議員選挙

届出 番号	候補者氏名	ふりがな	党派	年齢	新 現 元	職業
1	宮川 よしかず	みやかわ よしかず	自由民主党	52	新	俳優
2	佐藤 かずゆき	さとう かずゆき	公明党	57	新	無職
3	ひらた きみ子	ひらた きみこ	東京新党16	48	新	会社員
4	加藤 みき	かとう みき	無所属	33	新	会社員
5	安達 しんじ	あだち しんじ	日本維新の会	36	新	会社員
6	戸枝 大幸	とえだ たいこう	自由民主党	45	現	区議会議員
7	森 あやか	もり あやか	参政党	53	新	店舗ディスプレイコンサルタント
8	いながき 浩	いながき ひろし	公明党	61	現	区議会議員
9	金田 よしあき	かねだ よしあき	自由民主党	38	新	無職
10	青木 のぶえ	あおき のぶえ	立憲民主党	60	新	NPO法人職員
11	渡辺 かつひろ	わたなべ かつひろ	自由民主党	58	現	区議会議員
12	佐藤 つかさ	さとう つかさ	れいわ新選組	61	新	介護事業所社長
13	石田 みやび	いしだ みやび	NHK党	29	新	個人事業主
14	黒田 こうへい	くろだ こうへい	無所属	35	新	会社員
15	すどう あきお	すどう あきお	公明党	48	現	区議会議員
16	本田 正則	ほんだ まさのり	日本共産党	69	現	区議会議員
17	にしな よしひろ	にしな よしひろ	日本維新の会	48	新	自営業
18	ふるた しのぶ	ふるた しのぶ	公明党	61	現	区議会議員
19	たかい けんいち	たかい けんいち	無所属	55	新	団体職員
20	坂口 かつや	さかぐち かつや	公明党	59	現	区議会議員
21	山崎 たい子	やまざき たいこ	日本共産党	59	現	区議会議員
22	宮島 おさむ	みやじま おさむ	公明党	58	現	区議会議員
23	濱田 知明	はまだ ともあき	国民民主党	44	新	自営業
24	秋山 けんたろう	あきやま けんたろう	日本共産党	34	新	社会保険労務士
25	大畑 おさむ	おおはた おさむ	立憲民主党	69	現	区議会議員
26	仲田 みずき	なかだ みずき	自由民主党	26	新	無職
27	石渡 ゆうご	いしわたり ゆうご	自由民主党	44	新	無職
28	ながい ともこ	ながい ともこ	日本共産党	56	現	区議会議員
29	佐藤 けいすけ	さとう けいすけ	日本改革党	46	新	会社員
30	宇都宮 ゆり	うつのみや ゆり	日本共産党	43	新	団体職員

届出 番号	候補者氏名	ふりがな	党派	年齢	新 現 元	職業
31	くまき 貞一	くまき ていいち	公明党	48	現	区議会議員
32	青木 ひろこ	あおき ひろこ	公明党	65	現	区議会議員
33	山中 りえ子	やまなか りえこ	都民ファーストの会	52	現	区議会議員
34	福田 光一	ふくだ こういち	新社会党	43	現	区議会議員
35	せいの 恵子	せいの けいこ	日本共産党	49	現	区議会議員
36	松沢 よしはる	まつざわ よしはる	自由民主党	50	現	区議会議員
37	近藤 みつのり	こんどう みつのり	公明党	65	現	区議会議員
38	大沢 たかし	おおさわ たかし	自由民主党	62	現	区議会議員
39	高木 けい一	たかぎ けいいち	東京新党16	57	新	映画プロデューサー
40	のの山 けん	ののやま けん	日本共産党	59	現	区議会議員
41	小田切 かずのぶ	おだぎり かずのぶ	公明党	59	現	区議会議員
42	赤江 なつ	あかえ なつ	立憲民主党	52	現	区議会議員
43	竹田 ひろし	たけだ ひろし	自由民主党	64	現	区議会議員
44	さいとう 尚哉	さいとう なおや	日本維新の会	33	新	会社員
45	石川 さえだ	いしかわ さえだ	自由民主党	38	現	区議会議員
46	永沼 かつゆき	ながぬま かつゆき	自由民主党	54	現	区議会議員
47	野口 まさと	のぐち まさと	日本共産党	56	現	区議会議員
48	うすい 愛子	うすい あいこ	立憲民主党	32	現	区議会議員
49	平田 りさ	ひらた りさ	自由民主党	37	新	会社社長
50	花見 たかし	はなみ たかし	立憲民主党	55	現	区議会議員
51	坂場 まさたけ	さかば まさたけ	自由民主党	49	現	区議会議員
52	佐藤 こと	さとう こと	日本維新の会	35	新	会社員
53	たにぐち 洋行	たにぐち ようこう	東京新党16	47	新	役者
54	くらしな 康夫	くらしな やすお	無所属	68	新	大学講師
55	さかの みさ子	さかの みさこ	東京新党16	42	新	飲食店店主

## (2) 区長選挙

届出 番号	候補者氏名	ふりがな	党派	年齢	新 現 元	職業
1	橋本 やすこ	はしもと やすこ	無所属	70	新	自営業
2	花川 よそうた	はなかわ よそうた	無所属	88	現	区長
3	やまだ 加奈子	やまだ かなこ	無所属	51	新	無職
4	こまぎき 美紀	こまぎき みき	無所属	44	新	無職

## (3) 供託金

区議会議員 300,000 円  
区 長 1,000,000 円

## (4) 法定得票数

区議会議員 875.981 (有効投票数 140,157 ÷ 40 (区議会議員定数) × 1/4)  
区 長 35,408.250 (有効投票数 141,633 × 1/4)

## (5) 供託物没収点

区議会議員 350.392 (有効投票数 140,157 ÷ 40 (区議会議員定数) × 1/10)  
区 長 14,163.300 (有効投票数 141,633 × 1/10)

## (6) 選挙運動費用支出制限額

区議会議員 5,824,600 円 (固定額 2,200,000 円 + 3,624,600 円 ※1)  
※1 選挙時登録選挙人名簿登録者数 289,384 人 ÷ 40 (区議会議員定数) × 501 円 (人数割額) (百円未満切上)  
(ただし、固定額 × 3 倍を上限額)

区 長 18,600,000 円 (固定額 3,100,000 円 + 15,500,000 円 ※2)  
※2 選挙時登録選挙人名簿登録者数 289,384 人 × 81 円 (人数割額)  
(ただし、固定額 × 6 倍を上限額)

### 3. 投票

#### (1) 投票所一覧(投票管理者、投票立会人)

投票区	投票所名 (所在地)	投票管理者	投票立会人 (☆:兼投票管理者職務代理者) (◎:若年層立会人)	区域
1	田端小学校 体育館 (田端5-4-1)	佐藤 節子	☆鹿島 康志 森田 和博	田端一丁目(全域) 田端二丁目(全域) 田端三丁目(全域) 田端五丁目1~9 田端六丁目1~4
2	滝野川第四小学校 校舎 (東田端2-5-23)	永野 昭子	☆田邊 みつ子 野村 典子	東田端一丁目(全域) 東田端二丁目(全域) 田端新町一丁目(全域) 田端新町二丁目(全域) 田端新町三丁目(全域)
3	田端中学校 ランチルーム (田端4-17-1)	金子 淳嗣	☆池田 信夫 飯泉 和彦	中里一丁目(全域) 中里二丁目(全域) 中里三丁目1~11, 21~25(終) 田端四丁目(全域) 田端五丁目10~16(終) 田端六丁目5~12(終)
4	滝野川第五小学校 体育館 (昭和町3-3-12)	城田 実	☆清水 由起子 雨宮 利晃 ◎藤原 あすか	柴町(全域) 上中里二丁目(全域) 上中里三丁目(全域) 昭和町一丁目(全域) 昭和町二丁目(全域) 昭和町三丁目(全域)
5	滝野川小学校 体育館 (西ヶ原1-18-10)	大和 眞智子	☆伊藤 美也子 長縄 恭子	西ヶ原一丁目1~27, 34, 38~42, 47~65(終) 上中里一丁目(全域) 中里三丁目12~20
6	飛鳥中学校 体育館 (西ヶ原3-5-12)	菊地 等史	☆根元 寛 押田 千代美	西ヶ原一丁目28~33, 35~37, 43~46 西ヶ原二丁目(全域) 西ヶ原三丁目1~31, 58~66(終)
7	西ヶ原小学校 体育館 (西ヶ原4-19-21)	渡辺 勝巳	☆水原 清司 小池 豊	西ヶ原三丁目32~57 西ヶ原四丁目(全域)
8	谷端小学校 体育館 (滝野川7-12-17)	飯島 恵津子	☆芦川 弘道 畔上 一夫	滝野川六丁目32, 33, 45~86(終) 滝野川七丁目1~36
9	滝野川第二小学校 体育館 (滝野川6-19-4)	倉持 武男	☆石山 由利子 鶴沢 宏次	滝野川一丁目92, 93(終) 滝野川三丁目4~28 滝野川五丁目1~5 滝野川六丁目1~31, 34~44 滝野川七丁目37~51(終)
10	滝野川紅葉中学校 体育館 (滝野川5-55-8)	長谷川 三奈	☆尾川 憲二 阿久津 喜美子	十条台一丁目1 滝野川三丁目29~45 滝野川四丁目(全域) 滝野川五丁目6~58(終)
11	教育総合相談センター 体育館 (滝野川2-52-10)	高柳 世津子	☆湯浅 敏晴 西本 勲	滝野川二丁目10~60(終) 滝野川三丁目1~3, 46~88(終)
12	滝野川第三小学校 体育館 (滝野川1-12-27)	市村 美恵子	☆五十嵐 タミ 中島 誠 ◎橋爪 蓮	王子一丁目1~3 滝野川一丁目1~91 滝野川二丁目1~9
13	堀船小学校 体育館 (堀船2-11-9)	神原 三千代	☆二瓶 仁則 高橋 康雄 ◎高野 瑛	堀船一丁目(全域) 堀船二丁目(全域) 堀船三丁目(全域) 堀船四丁目(全域)
14	柳田小学校 体育館 (豊島2-11-20)	石見 安信	☆小浦 辰三 山越 茂雄	王子一丁目29, 30(終) 豊島一丁目(全域) 豊島二丁目(全域)
15	豊川小学校 体育館 (豊島3-10-23)	佐藤 昇	☆臼井 幸男 高橋 和彦 ◎田口 陽子	豊島三丁目(全域) 豊島四丁目(全域) 豊島六丁目1~7 豊島七丁目1~14
16	としま若葉小学校 体育館 (豊島5-3-30)	山口 信夫	☆原田 秀美 伊藤 舞	豊島五丁目(全域)
17	王子第一小学校 体育館 (王子5-14-18)	古川 進	☆伴 房江 柏木 茂 稲垣 寿美子	王子五丁目5~30(終) 王子六丁目(全域) 豊島六丁目8~15(終) 豊島七丁目15~33(終) 豊島八丁目(全域)

18	王子小学校 王子ホール (王子2-7-1)	眞下 敏夫	☆菊島 美紀 吉井 潤一	王子一丁目4～28 王子二丁目(全域) 王子三丁目(全域)
19	王子第二小学校 体育館 (王子本町2-2-5)	山澤 正幸	☆中林 敏雄 長岡 健一	王子本町一丁目(全域) 王子本町二丁目(全域) 王子本町三丁目(全域) 岸町一丁目(全域) 十条台一丁目2, 3, 5(1, 2号のみ)
20	十条台ふれあい館 別館 (中十条1-2-18)	三好 俊司	☆高木 隆成 新垣 盛達	岸町二丁目(全域) 中十条一丁目(全域) 十条台一丁目4, 5(1, 2号除く), 6～9(終) 上十条一丁目(全域)
21	王子第五小学校 体育館 (上十条2-18-17)	大森 和子	☆盛家 周二 福永 眞里子	十条台二丁目(全域) 十条仲原一丁目(全域) 上十条二丁目(全域) 上十条三丁目(全域)
22	王子第三小学校 校舎 (上十条5-2-3)	高橋 新一	☆北村 民子 早川 文子 米村 雅範	十条仲原二丁目(全域) 十条仲原三丁目(全域) 十条仲原四丁目8(11号除く), 9～10, 11(10号のみ), 12～14 上十条四丁目(全域) 上十条五丁目(全域)
23	十条小学校 体育館 (中十条3-1-6)	八木 圀彦	☆吉利 広子 山口 博孝	中十条二丁目(全域) 中十条三丁目(全域) 中十条四丁目1～14
24	いきがい活動センター-きらりあ北 研修室 (王子5-2-5-101)	山崎 靖純	☆利根川 弘 山田 キミ子	王子四丁目(全域) 王子五丁目1～4 東十条一丁目(全域)
25	東十条小学校 体育館 (東十条3-14-23)	清水 良子	☆前島 輝子 木村 恵美子 佐藤 博之	東十条二丁目(全域) 東十条三丁目(全域) 東十条四丁目(全域) 神谷一丁目(全域)
26	神谷小学校 体育館 (神谷2-30-5)	並木 明美	☆佐藤 則志 北島 直	神谷二丁目(全域) 神谷三丁目(全域)
27	稲田小学校 体育館 (赤羽南2-23-24)	坂内 光子	☆山田 早百合 豊田 康徳	東十条五丁目(全域) 東十条六丁目(全域) 赤羽南一丁目(全域) 赤羽南二丁目(全域)
28	赤羽岩淵中学校 武道場 (赤羽2-6-18)	大井 誠	☆木村 映二 齋藤 幸基	志茂一丁目7～26 志茂二丁目(全域)
29	なでしこ小学校 志茂ふれあい館ホール (志茂1-34-17)	関根 祥智	☆忍足 良三 関谷 均司	志茂一丁目1～6, 27～36(終) 志茂三丁目(全域)
30	志茂子ども交流館 プレイホール (志茂5-18-3)	野口 広実	☆平岡 信幸 佐藤 直之	志茂四丁目(全域) 志茂五丁目1～4, 8～32, 41～45(終)
31	赤羽小学校 体育館 (赤羽1-24-6)	佐藤 勝英	☆寺島 幸枝 芦葉 茂子	赤羽一丁目(全域) 赤羽二丁目(全域) 赤羽西一丁目6～11, 33, 35～42(終)
32	岩淵小学校 体育館 (岩淵町6-6)	牧野 吉孝	☆高田 直人 佐原 勝男	志茂五丁目5～7, 33～40 岩淵町1～37
33	第四岩淵小学校 体育館 (赤羽3-24-23)	照井 富美子	☆須藤 貴代 鬼窪 静代	赤羽三丁目(全域) 岩淵町38～41(終) 赤羽北一丁目(全域)
34	旧清水小学校 体育館 (十条仲原4-5-17)	手嶋 一男	☆宮川 昭 中野 千恵子	中十条四丁目15～17(終) 十条仲原四丁目1～8(11号), 11(10号除く), 15～21(終) 赤羽西一丁目1～5, 13～16, 22, 23 赤羽西二丁目1～31 赤羽西三丁目1～31
35	西が丘小学校 大会議室 (西が丘1-12-14)	根本 泰次	☆安瀬 廣一 秋山 香織	西が丘一丁目2～7, 10～15, 21～24, 33～36 赤羽西一丁目12, 17～21, 24～32, 34 赤羽西二丁目32, 33(終) 赤羽西三丁目 32～37(終) 赤羽西四丁目(全域) 赤羽西五丁目1

36	梅木小学校 体育館 (西が丘2-21-15)	中村 信二	☆伊藤 眞実 河野 麻世	西が丘一丁目1, 8, 9, 16~20, 25~32, 37~48(終) 西が丘二丁目(全域) 西が丘三丁目(全域)
37	稲付中学校 体育館 (赤羽西6-1-4)	飯野 友二	☆室 弘志 福田 弘	赤羽西五丁目2~12(終) 赤羽西六丁目(全域)
38	赤羽台西小学校 体育館 (赤羽台2-1-34)	若月 勝也	☆藤田 稲子 桑原 八重子	赤羽台一丁目3~5 赤羽台二丁目(全域)
39	八幡小学校 体育館 (赤羽台3-18-5)	前川 信朝	☆狐塚 盛広 田中 麗子	赤羽台一丁目1, 2, 6, 7(終) 赤羽台三丁目(全域) 赤羽台四丁目1, 2, 16
40	桐ヶ丘郷小学校 体育館 (桐ヶ丘1-10-23)	早坂 克夫	☆加藤 郁子 吉田 忠司	桐ヶ丘一丁目(全域)
41	桐ヶ丘中学校 体育館 (桐ヶ丘2-6-11)	岩本 潔明	☆岩下 保 小池 里枝	赤羽北三丁目(全域) 桐ヶ丘二丁目(全域)
42	袋小学校 体育館 (赤羽北2-15-3)	中島 宏	☆田邊 稜枝 矢矧 圭子	赤羽北二丁目(全域) 赤羽台四丁目3~15, 17~19(終)
43	浮間小学校 体育館 (浮間3-4-27)	福田 幸子	☆首藤 健彦 門脇 紀子 ◎彦坂 彩登美	浮間一丁目(全域) 浮間三丁目(全域)
44	浮間中学校 さくら草ルーム (浮間4-29-32)	高木 一春	☆清水 和之 高木 純一	浮間二丁目(全域) 浮間四丁目(全域) 浮間五丁目(全域)

## (2) 投票事務従事者数

投票 管理者	投票 立会人	投票所				本部			
		選管書記	区職員	人材派遣	計	選管書記	区職員	人材派遣	計
44	96	1	377	268	646	19	37	2	58

### (3)投票区別投票者数・投票率

#### ①区議会議員選挙

投票区	投票所名	選挙当日(午後8時)の有権者数(人)			投票者数(人)			投票率(%)			前回(H31.4.21)の投票率(%)		
		男	女	計	男	女	計	男	女	計	男	女	計
1	田端小学校	4,524	4,579	9,103	2,249	2,442	4,691	49.71	53.33	51.53	46.98	49.12	48.05
2	滝野川第四小学校	4,542	4,470	9,012	1,923	2,046	3,969	42.34	45.77	44.04	42.54	44.08	43.31
3	田端中学校	3,249	3,217	6,466	1,568	1,631	3,199	48.26	50.70	49.47	48.00	52.14	50.08
4	滝野川第五小学校	4,186	3,851	8,037	1,899	1,893	3,792	45.37	49.16	47.18	46.17	49.33	47.68
5	滝野川小学校	3,520	3,744	7,264	1,844	2,053	3,897	52.39	54.83	53.65	51.22	52.51	51.89
6	飛鳥中学校	2,650	2,978	5,628	1,503	1,689	3,192	56.72	56.72	56.72	55.15	52.86	53.94
7	西ヶ原小学校	2,602	2,656	5,258	1,378	1,506	2,884	52.96	56.70	54.85	52.07	53.20	52.64
8	谷端小学校	2,835	2,947	5,782	1,315	1,440	2,755	46.38	48.86	47.65	44.74	47.11	45.95
9	滝野川第二小学校	2,998	3,193	6,191	1,368	1,473	2,841	45.63	46.13	45.89	44.49	45.82	45.17
10	滝野川紅葉中学校	2,361	2,229	4,590	1,078	1,168	2,246	45.66	52.40	48.93	47.60	53.60	50.50
11	教育総合相談センター	2,819	3,106	5,925	1,518	1,770	3,288	53.85	56.99	55.49	54.53	58.20	56.45
12	滝野川第三小学校	2,613	2,820	5,433	1,421	1,555	2,976	54.38	55.14	54.78	52.85	54.39	53.65
13	堀船小学校	4,280	4,606	8,886	2,135	2,517	4,652	49.88	54.65	52.35	50.96	55.33	53.21
14	柳田小学校	2,287	2,252	4,539	1,057	1,199	2,256	46.22	53.24	49.70	46.40	53.31	49.81
15	豊川小学校	3,063	3,073	6,136	1,594	1,691	3,285	52.04	55.03	53.54	51.07	54.66	52.88
16	としま若葉小学校	3,618	3,810	7,428	1,933	2,250	4,183	53.43	59.06	56.31	54.93	60.68	57.88
17	王子第一小学校	5,101	5,379	10,480	2,663	2,970	5,633	52.21	55.21	53.75	50.00	53.05	51.56
18	王子小学校	3,236	3,530	6,766	1,531	1,748	3,279	47.31	49.52	48.46	48.38	50.85	49.67
19	王子第二小学校	2,864	3,058	5,922	1,568	1,769	3,337	54.75	57.85	56.35	52.53	59.05	55.91
20	十条台ふれあい館	3,037	2,927	5,964	1,473	1,488	2,961	48.50	50.84	49.65	50.47	52.82	51.64
21	王子第五小学校	2,752	2,835	5,587	1,312	1,517	2,829	47.67	53.51	50.64	51.51	55.28	53.42
22	王子第三小学校	3,516	3,639	7,155	1,714	1,897	3,611	48.75	52.13	50.47	52.20	56.73	54.50
23	十条小学校	2,443	2,442	4,885	1,163	1,267	2,430	47.61	51.88	49.74	47.79	52.14	50.03
24	いきがい活動センター まらあ北	4,345	4,630	8,975	2,297	2,520	4,817	52.87	54.43	53.67	51.63	53.21	52.45
25	東十条小学校	5,399	5,769	11,168	2,607	2,969	5,576	48.29	51.46	49.93	49.11	52.49	50.84
26	神谷小学校	4,195	4,117	8,312	2,062	2,215	4,277	49.15	53.80	51.46	51.07	55.49	53.29
27	稲田小学校	3,516	3,408	6,924	1,748	1,851	3,599	49.72	54.31	51.98	48.58	52.09	50.33
28	赤羽岩淵中学校	3,109	2,997	6,106	1,620	1,664	3,284	52.11	55.52	53.78	52.81	56.27	54.49
29	なでしこ小学校	2,326	2,321	4,647	1,183	1,224	2,407	50.86	52.74	51.80	51.57	53.27	52.41
30	志茂子ども交流館	3,052	2,788	5,840	1,489	1,457	2,946	48.79	52.26	50.45	51.67	55.47	53.48
31	赤羽小学校	4,108	3,898	8,006	2,057	2,141	4,198	50.07	54.93	52.44	49.14	53.03	51.04
32	岩淵小学校	1,990	1,784	3,774	970	942	1,912	48.74	52.80	50.66	49.40	50.59	49.97
33	第四岩淵小学校	2,888	2,947	5,835	1,416	1,560	2,976	49.03	52.94	51.00	50.47	52.54	51.50
34	旧清水小学校	2,588	2,524	5,112	1,284	1,343	2,627	49.61	53.21	51.39	48.89	51.67	50.27
35	西が丘小学校	2,931	2,777	5,708	1,467	1,525	2,992	50.05	54.92	52.42	49.83	53.76	51.75
36	梅木小学校	2,648	2,787	5,435	1,324	1,479	2,803	50.00	53.07	51.57	50.86	54.06	52.50
37	稲付中学校	2,035	2,213	4,248	1,005	1,190	2,195	49.39	53.77	51.67	53.13	59.97	56.63
38	赤羽台西小学校	1,659	1,942	3,601	1,053	1,198	2,251	63.47	61.69	62.51	61.25	60.35	60.76
39	八幡小学校	1,452	1,463	2,915	726	780	1,506	50.00	53.32	51.66	50.17	53.56	51.89
40	桐ヶ丘郷小学校	1,368	1,965	3,333	706	1,130	1,836	51.61	57.51	55.09	56.22	60.25	58.59
41	桐ヶ丘中学校	2,422	2,799	5,221	1,305	1,504	2,809	53.88	53.73	53.80	53.71	56.51	55.23
42	袋小学校	2,771	2,993	5,764	1,499	1,598	3,097	54.10	53.39	53.73	53.20	53.22	53.21
43	浮間小学校	4,447	4,914	9,361	2,190	2,555	4,745	49.25	51.99	50.69	49.89	53.38	51.71
44	浮間中学校	4,407	4,281	8,688	2,023	2,184	4,207	45.90	51.02	48.42	46.22	50.70	48.41
	合計	138,752	142,658	281,410	69,238	76,008	145,246	49.90	53.28	51.61	50.10	53.34	51.74

## ②区長選挙

投票区	投票所名	選挙当日(午後8時)の有権者数(人)			投票者数(人)			投票率(%)			前回(H31.4.21)の投票率(%)		
		男	女	計	男	女	計	男	女	計	男	女	計
1	田端小学校	4,524	4,579	9,103	2,249	2,442	4,691	49.71	53.33	51.53	47.00	49.12	48.06
2	滝野川第四小学校	4,542	4,470	9,012	1,923	2,045	3,968	42.34	45.75	44.03	42.54	44.08	43.31
3	田端中学校	3,249	3,217	6,466	1,568	1,632	3,200	48.26	50.73	49.49	47.97	52.11	50.05
4	滝野川第五小学校	4,186	3,851	8,037	1,899	1,893	3,792	45.37	49.16	47.18	46.17	49.33	47.68
5	滝野川小学校	3,520	3,744	7,264	1,844	2,052	3,896	52.39	54.81	53.63	51.19	52.51	51.88
6	飛鳥中学校	2,650	2,978	5,628	1,503	1,689	3,192	56.72	56.72	56.72	55.15	52.86	53.94
7	西ヶ原小学校	2,602	2,656	5,258	1,378	1,504	2,882	52.96	56.63	54.81	52.07	53.17	52.62
8	谷端小学校	2,835	2,947	5,782	1,315	1,440	2,755	46.38	48.86	47.65	44.71	47.14	45.95
9	滝野川第二小学校	2,998	3,193	6,191	1,368	1,472	2,840	45.63	46.10	45.87	44.49	45.79	45.15
10	滝野川紅葉中学校	2,361	2,229	4,590	1,077	1,168	2,245	45.62	52.40	48.91	47.60	53.56	50.48
11	教育総合相談センター	2,819	3,106	5,925	1,517	1,770	3,287	53.81	56.99	55.48	54.46	58.17	56.40
12	滝野川第三小学校	2,613	2,820	5,433	1,421	1,555	2,976	54.38	55.14	54.78	52.85	54.43	53.67
13	堀船小学校	4,280	4,606	8,886	2,136	2,516	4,652	49.91	54.62	52.35	50.98	55.31	53.21
14	柳田小学校	2,287	2,252	4,539	1,057	1,199	2,256	46.22	53.24	49.70	46.40	53.31	49.81
15	豊川小学校	3,063	3,073	6,136	1,593	1,689	3,282	52.01	54.96	53.49	51.11	54.62	52.88
16	としま若葉小学校	3,618	3,810	7,428	1,933	2,250	4,183	53.43	59.06	56.31	54.93	60.68	57.88
17	王子第一小学校	5,101	5,379	10,480	2,663	2,969	5,632	52.21	55.20	53.74	50.00	53.05	51.56
18	王子小学校	3,236	3,530	6,766	1,531	1,747	3,278	47.31	49.49	48.45	48.38	50.80	49.64
19	王子第二小学校	2,864	3,058	5,922	1,568	1,769	3,337	54.75	57.85	56.35	52.49	59.05	55.89
20	十条台ふれあい館	3,037	2,927	5,964	1,473	1,488	2,961	48.50	50.84	49.65	50.44	52.85	51.64
21	王子第五小学校	2,752	2,835	5,587	1,313	1,517	2,830	47.71	53.51	50.65	51.40	55.35	53.40
22	王子第三小学校	3,516	3,639	7,155	1,715	1,897	3,612	48.78	52.13	50.48	52.17	56.76	54.50
23	十条小学校	2,443	2,442	4,885	1,163	1,267	2,430	47.61	51.88	49.74	47.79	52.14	50.03
24	いきがい活動センター きらりあ北	4,345	4,630	8,975	2,297	2,520	4,817	52.87	54.43	53.67	51.63	53.21	52.45
25	東十条小学校	5,399	5,769	11,168	2,607	2,968	5,575	48.29	51.45	49.92	49.10	52.50	50.84
26	神谷小学校	4,195	4,117	8,312	2,063	2,215	4,278	49.18	53.80	51.47	51.04	55.49	53.27
27	稲田小学校	3,516	3,408	6,924	1,748	1,851	3,599	49.72	54.31	51.98	48.58	52.12	50.35
28	赤羽岩淵中学校	3,109	2,997	6,106	1,620	1,663	3,283	52.11	55.49	53.77	52.81	56.31	54.51
29	なでしこ小学校	2,326	2,321	4,647	1,183	1,224	2,407	50.86	52.74	51.80	51.57	53.27	52.41
30	志茂子ども交流館	3,052	2,788	5,840	1,488	1,456	2,944	48.75	52.22	50.41	51.67	55.43	53.47
31	赤羽小学校	4,108	3,898	8,006	2,059	2,142	4,201	50.12	54.95	52.47	49.14	53.00	51.03
32	岩淵小学校	1,990	1,784	3,774	970	942	1,912	48.74	52.80	50.66	49.40	50.59	49.97
33	第四岩淵小学校	2,888	2,947	5,835	1,416	1,561	2,977	49.03	52.97	51.02	50.47	52.50	51.48
34	旧清水小学校	2,588	2,524	5,112	1,284	1,344	2,628	49.61	53.25	51.41	48.89	51.67	50.27
35	西が丘小学校	2,931	2,777	5,708	1,468	1,525	2,993	50.09	54.92	52.44	49.83	53.80	51.76
36	梅木小学校	2,648	2,787	5,435	1,324	1,479	2,803	50.00	53.07	51.57	50.86	54.02	52.48
37	稲付中学校	2,035	2,213	4,248	1,005	1,190	2,195	49.39	53.77	51.67	53.13	59.97	56.63
38	赤羽台西小学校	1,659	1,942	3,601	1,053	1,198	2,251	63.47	61.69	62.51	61.25	60.35	60.76
39	八幡小学校	1,452	1,463	2,915	727	780	1,507	50.07	53.32	51.70	50.17	53.56	51.89
40	桐ヶ丘郷小学校	1,368	1,965	3,333	706	1,129	1,835	51.61	57.46	55.06	56.16	60.25	58.56
41	桐ヶ丘中学校	2,422	2,799	5,221	1,306	1,504	2,810	53.92	53.73	53.82	53.71	56.44	55.19
42	袋小学校	2,771	2,993	5,764	1,498	1,597	3,095	54.06	53.36	53.70	53.20	53.22	53.21
43	浮間小学校	4,447	4,914	9,361	2,190	2,554	4,744	49.25	51.97	50.68	49.87	53.38	51.70
44	浮間中学校	4,407	4,281	8,688	2,023	2,184	4,207	45.90	51.02	48.42	46.22	50.70	48.41
	合計	138,752	142,658	281,410	69,242	75,996	145,238	49.90	53.27	51.61	50.09	53.34	51.74



#### (4)時間別投票状況

##### ①区議会議員選挙

選挙当日 有権者数 (午後8時)	今回(令和5年4月23日執行)						前回(平成31年4月21日執行)					
	男		女		計		男		女		計	
	138,752		142,658		281,410		138,742		142,877		281,619	
	人	%	人	%	人	%	人	%	人	%	人	%
7時～8時	1,150	0.83	800	0.56	1,950	0.69	1,500	1.08	1,250	0.87	2,750	0.98
8時～9時	2,350	1.69	1,850	1.30	4,200	1.49	3,050	2.20	1,750	1.22	4,800	1.70
累 計	3,500	2.52	2,650	1.86	6,150	2.19	4,550	3.28	3,000	2.10	7,550	2.68
9時～10時	4,100	2.95	3,200	2.24	7,300	2.59	4,550	3.28	4,100	2.87	8,650	3.07
累 計	7,600	5.48	5,850	4.10	13,450	4.78	9,100	6.56	7,100	4.97	16,200	5.75
10時～11時	6,000	4.32	5,750	4.03	11,750	4.18	6,650	4.79	6,450	4.51	13,100	4.65
累 計	13,600	9.80	11,600	8.13	25,200	8.95	15,750	11.35	13,550	9.48	29,300	10.40
11時～12時	5,900	4.25	6,500	4.56	12,400	4.41	6,400	4.61	7,350	5.14	13,750	4.88
累 計	19,500	14.05	18,100	12.69	37,600	13.36	22,150	15.96	20,900	14.63	43,050	15.29
12時～13時	4,250	3.06	4,800	3.36	9,050	3.22	4,650	3.35	5,300	3.71	9,950	3.53
累 計	23,750	17.12	22,900	16.05	46,650	16.58	26,800	19.32	26,200	18.34	53,000	18.82
13時～14時	4,050	2.92	4,250	2.98	8,300	2.95	4,700	3.39	4,650	3.25	9,350	3.32
累 計	27,800	20.04	27,150	19.03	54,950	19.53	31,500	22.70	30,850	21.59	62,350	22.14
14時～15時	4,100	2.95	4,500	3.15	8,600	3.06	4,100	2.96	4,350	3.04	8,450	3.00
累 計	31,900	22.99	31,650	22.19	63,550	22.58	35,600	25.66	35,200	24.64	70,800	25.14
15時～16時	3,750	2.70	4,150	2.91	7,900	2.81	3,600	2.59	4,150	2.90	7,750	2.75
累 計	35,650	25.69	35,800	25.09	71,450	25.39	39,200	28.25	39,350	27.54	78,550	27.89
16時～17時	3,350	2.41	3,600	2.52	6,950	2.47	3,500	2.52	4,200	2.94	7,700	2.73
累 計	39,000	28.11	39,400	27.62	78,400	27.86	42,700	30.78	43,550	30.48	86,250	30.63
17時～18時	3,550	2.56	3,950	2.77	7,500	2.67	3,700	2.67	4,300	3.01	8,000	2.84
累 計	42,550	30.67	43,350	30.39	85,900	30.52	46,400	33.44	47,850	33.49	94,250	33.47
18時～19時	3,200	2.31	3,750	2.63	6,950	2.47	3,300	2.38	3,750	2.62	7,050	2.50
累 計	45,750	32.97	47,100	33.02	92,850	32.99	49,700	35.82	51,600	36.11	101,300	35.97
19時～20時	4,411	3.18	4,377	3.07	8,788	3.12	4,484	3.23	4,545	3.18	9,029	3.21
累 計	50,161	36.15	51,477	36.08	101,638	36.12	54,184	39.05	56,145	39.30	110,329	39.18
期日前投票	18,846	13.58	24,119	16.91	42,965	15.27	15,060	10.85	19,641	13.75	34,701	12.32
不在者投票	231	0.17	412	0.29	643	0.23	262	0.19	429	0.30	691	0.25
投票結果	69,238	49.90	76,008	53.28	145,246	51.61	69,506	50.10	76,215	53.34	145,721	51.74

## ②区長選挙

選挙当日 有権者数 (午後8時)	今回(令和5年4月23日執行)						前回(平成31年4月21日執行)					
	男		女		計		男		女		計	
	138,752		142,658		281,410		138,742		142,877		281,619	
	人	%	人	%	人	%	人	%	人	%	人	%
7時～8時	1,150	0.83	800	0.56	1,950	0.69	1,500	1.08	1,250	0.87	2,750	0.98
8時～9時	2,350	1.69	1,850	1.30	4,200	1.49	3,050	2.20	1,750	1.22	4,800	1.70
累 計	3,500	2.52	2,650	1.86	6,150	2.19	4,550	3.28	3,000	2.10	7,550	2.68
9時～10時	4,100	2.95	3,200	2.24	7,300	2.59	4,550	3.28	4,100	2.87	8,650	3.07
累 計	7,600	5.48	5,850	4.10	13,450	4.78	9,100	6.56	7,100	4.97	16,200	5.75
10時～11時	6,000	4.32	5,750	4.03	11,750	4.18	6,650	4.79	6,450	4.51	13,100	4.65
累 計	13,600	9.80	11,600	8.13	25,200	8.95	15,750	11.35	13,550	9.48	29,300	10.40
11時～12時	5,900	4.25	6,500	4.56	12,400	4.41	6,400	4.61	7,350	5.14	13,750	4.88
累 計	19,500	14.05	18,100	12.69	37,600	13.36	22,150	15.96	20,900	14.63	43,050	15.29
12時～13時	4,250	3.06	4,800	3.36	9,050	3.22	4,650	3.35	5,300	3.71	9,950	3.53
累 計	23,750	17.12	22,900	16.05	46,650	16.58	26,800	19.32	26,200	18.34	53,000	18.82
13時～14時	4,050	2.92	4,250	2.98	8,300	2.95	4,700	3.39	4,650	3.25	9,350	3.32
累 計	27,800	20.04	27,150	19.03	54,950	19.53	31,500	22.70	30,850	21.59	62,350	22.14
14時～15時	4,100	2.95	4,500	3.15	8,600	3.06	4,100	2.96	4,350	3.04	8,450	3.00
累 計	31,900	22.99	31,650	22.19	63,550	22.58	35,600	25.66	35,200	24.64	70,800	25.14
15時～16時	3,750	2.70	4,150	2.91	7,900	2.81	3,600	2.59	4,150	2.90	7,750	2.75
累 計	35,650	25.69	35,800	25.09	71,450	25.39	39,200	28.25	39,350	27.54	78,550	27.89
16時～17時	3,350	2.41	3,600	2.52	6,950	2.47	3,500	2.52	4,200	2.94	7,700	2.73
累 計	39,000	28.11	39,400	27.62	78,400	27.86	42,700	30.78	43,550	30.48	86,250	30.63
17時～18時	3,550	2.56	3,950	2.77	7,500	2.67	3,700	2.67	4,300	3.01	8,000	2.84
累 計	42,550	30.67	43,350	30.39	85,900	30.52	46,400	33.44	47,850	33.49	94,250	33.47
18時～19時	3,200	2.31	3,750	2.63	6,950	2.47	3,300	2.38	3,750	2.62	7,050	2.50
累 計	45,750	32.97	47,100	33.02	92,850	32.99	49,700	35.82	51,600	36.11	101,300	35.97
19時～20時	4,409	3.18	4,372	3.06	8,781	3.12	4,470	3.22	4,536	3.17	9,006	3.20
累 計	50,159	36.15	51,472	36.08	101,631	36.11	54,170	39.04	56,136	39.29	110,306	39.17
期日前投票	18,846	13.58	24,115	16.90	42,961	15.27	15,057	10.85	19,635	13.74	34,692	12.32
不在者投票	237	0.17	409	0.29	646	0.23	267	0.19	439	0.31	706	0.25
投票結果	69,242	49.90	75,996	53.27	145,238	51.61	69,494	50.09	76,210	53.34	145,704	51.74

## (5) 期日前投票

### ① 期日前投票所

	投票所名	所在地	開設日	開設期間
1	北区役所別館 2階研修室	王子本町1-11-9	4月17日(月)～4月22日(土)	6日間
2	赤羽会館 1階ロビー	赤羽南1-13-1	4月17日(月)～4月22日(土)	6日間
3	滝野川会館 2階ホワイエ	西ヶ原1-23-3	4月17日(月)～4月22日(土)	6日間
4	赤羽北区民センター 2階活動室	赤羽北2-25-8-201	4月17日(月)～4月22日(土)	6日間
5	田端文土村記念館 1階多目的ホール	田端6-1-2	4月17日(月)～4月22日(土)	6日間
6	東十条区民センター 3階地域振興室会議室	東十条3-2-14	4月17日(月)～4月22日(土)	6日間

※期日前投票所の開設時間は、午前8時30分から午後8時まで(各会場共通)

### ② 投票管理者・投票立会人

投票所名	開設日	投票管理者	投票立会人 (☆:兼投票管理者職務代理者)	
北区役所別館	4月17日(月)	眞下 敏夫	☆石山 由利子	岸 敏夫
	4月18日(火)	梶野 京子	☆平山 妙果	米村 雅範
	4月19日(水)	竹田 絹代	☆眞下 敏夫	戸井田 由美子
	4月20日(木)	高橋 新一	☆山口 信夫	尾川 憲二
	4月21日(金)	飯島 惠津子	☆畠山 由起子	眞下 敏夫
	4月22日(土)	大森 和子	☆澤部 三郎	高橋 晴美
赤羽会館	4月17日(月)	中村 信二	☆齋藤 幸基	浅生田 弘美
	4月18日(火)	牧野 吉孝	☆安瀬 廣一	忍足 良三
	4月19日(水)	佐々木 正孝	☆安田ふみ子	番場 裕美
	4月20日(木)	野口 広実	☆北島 直	芦葉 茂子
	4月21日(金)	中村 信二	☆大井 誠	西野入 恵美子
	4月22日(土)	熊倉 光廣	☆中村 信二	野口 広実
滝野川会館	4月17日(月)	市村 治	☆今村 朝子	小田 ニエ子
	4月18日(火)	城田 実	☆丸本 年行	土屋 陽子
	4月19日(水)	大和 眞智子	☆櫻井 信夫	濱 保五
	4月20日(木)	島崎 順且	☆坂内 正子	市村 治
	4月21日(金)	市村 美恵子	☆島田 裕幸	高橋 康雄
	4月22日(土)	二瓶 仁則	☆町田 智子	金子 淳嗣

投票所名	開設日	投票管理者	投票立会人 (☆:兼投票管理者職務代理者)	
赤羽北 区民センター	4月17日(月)	石島 英男	☆早坂 克夫	高木 純一
	4月18日(火)	前川 信朝	☆高木 一春	日色 幸弘
	4月19日(水)	岩井 正道	☆岩下 保	福田 弘
	4月20日(木)	若月 勝也	☆吉田 博	門脇 紀子
	4月21日(金)	福田 幸子	☆室 弘志	田邊 稜枝
	4月22日(土)	石島 英男	☆首藤 健彦	石本 直美
田端文士村 記念館	4月17日(月)	村瀬 田香	☆佐藤 節子	池田 信夫
	4月18日(火)	小形 清隆	☆津田 由子	園 富士之
	4月19日(水)	高見 静子	☆矢部 元孝	浅賀 喜久枝
	4月20日(木)	佐藤 節子	☆小林 恵子	小島 達正
	4月21日(金)	瀧澤 紀子	☆園 富士之	矢部 元孝
	4月22日(土)	佐藤 節子	☆永野 昭子	鷺 孝
東十条 区民センター	4月17日(月)	薮 利男	☆並木 明美	古川 進
	4月18日(火)	眞下 敏夫	☆稲垣 寿美子	高橋 美津子
	4月19日(水)	伴 房江	☆杉森 正英	佐藤 麗子
	4月20日(木)	清水 良子	☆古川 進	山口 博孝
	4月21日(金)	佐藤 麗子	☆平山 妙果	原田 秀美
	4月22日(土)	穂葉 義彦	☆鎌田 悦子	小桶 三郎

③開設日別投票者数(区議会議員選挙)

開設日	北区役所別館			赤羽会館			滝野川会館		
	男	女	計	男	女	計	男	女	計
4月17日(月)	536	648	1,184	684	853	1,537	237	247	484
4月18日(火)	514	667	1,181	624	929	1,553	273	316	589
4月19日(水)	670	869	1,539	871	1,170	2,041	311	388	699
4月20日(木)	673	888	1,561	866	1,261	2,127	288	453	741
4月21日(金)	666	845	1,511	906	1,324	2,230	355	433	788
4月22日(土)	1,270	1,388	2,658	1,947	2,215	4,162	783	922	1,705
合 計	4,329	5,305	9,634	5,898	7,752	13,650	2,247	2,759	5,006

開設日	赤羽北区民センター			田端文士村記念館			東十条区民センター			合 計		
	男	女	計	男	女	計	男	女	計	男	女	計
4月17日(月)	234	313	547	121	132	253	257	291	548	2,069	2,484	4,553
4月18日(火)	198	312	510	158	144	302	249	373	622	2,016	2,741	4,757
4月19日(水)	275	401	676	164	239	403	377	459	836	2,668	3,526	6,194
4月20日(木)	337	510	847	179	277	456	435	561	996	2,778	3,950	6,728
4月21日(金)	362	532	894	262	364	626	400	607	1007	2,951	4,105	7,056
4月22日(土)	770	886	1,656	614	749	1,363	980	1,153	2,133	6,364	7,313	13,677
合 計	2,176	2,954	5,130	1,498	1,905	3,403	2,698	3,444	6,142	18,846	24,119	42,965

④開設日別投票者数(区長選挙)

開設日	北区役所別館			赤羽会館			滝野川会館		
	男	女	計	男	女	計	男	女	計
4月17日(月)	536	648	1,184	684	853	1,537	237	246	483
4月18日(火)	513	666	1,179	624	929	1,553	273	316	589
4月19日(水)	670	869	1,539	871	1,170	2,041	311	388	699
4月20日(木)	673	888	1,561	866	1,261	2,127	288	453	741
4月21日(金)	666	845	1,511	907	1,324	2,231	355	433	788
4月22日(土)	1,270	1,388	2,658	1,947	2,215	4,162	783	922	1,705
合 計	4,328	5,304	9,632	5,899	7,752	13,651	2,247	2,758	5,005

開設日	赤羽北区民センター			田端文士村記念館			東十条区民センター			合 計		
	男	女	計	男	女	計	男	女	計	男	女	計
4月17日(月)	234	312	546	121	132	253	257	291	548	2,069	2,482	4,551
4月18日(火)	198	312	510	158	144	302	249	373	622	2,015	2,740	4,755
4月19日(水)	275	401	676	164	239	403	377	459	836	2,668	3,526	6,194
4月20日(木)	337	510	847	179	277	456	435	561	996	2,778	3,950	6,728
4月21日(金)	362	532	894	262	364	626	400	607	1,007	2,952	4,105	7,057
4月22日(土)	770	886	1,656	614	749	1,363	980	1,152	2,132	6,364	7,312	13,676
合 計	2,176	2,953	5,129	1,498	1,905	3,403	2,698	3,443	6,141	18,846	24,115	42,961

⑤期日前投票事務従事者数

投票 管理者	投票 立会人	事務従事者			
		選管書記	区職員	人材派遣	計
36	72	4	224	478	706

※延人数とする。

(6)不在者投票

①日付別投票者数(区議会議員選挙)

日付	直接不在			指定施設等			名簿登録地外			郵便等投票 ※(特例法による 郵便等投票)			国外派遣			合計		
	男	女	計	男	女	計	男	女	計	男	女	計	男	女	計	男	女	計
4月17日(月)	0	0	0	0	0	0	0	0	0	0	0	0	0	0	0	0	0	0
4月18日(火)	0	0	0	0	0	0	0	0	0	8	20	28	0	0	0	8	20	28
4月19日(水)	0	1	1	18	51	69	3	0	3	8	15	23	0	0	0	29	67	96
4月20日(木)	0	0	0	21	32	53	0	0	0	6	4	10	0	0	0	27	36	63
4月21日(金)	0	0	0	92	194	286	15	13	28	3	10	13	0	0	0	110	217	327
4月22日(土)	0	0	0	33	57	90	13	6	19	1	4	5	0	0	0	47	67	114
4月23日(日)	\			1	3	4	7	1	8	2	1	3	0	0	0	10	5	15
合計	0	1	1	165	337	502	38	20	58	28	54	82	0	0	0	231	412	643

②日付別投票者数(区長選挙)

日付	直接不在			指定施設等			名簿登録地外			郵便等投票 ※(特例法による 郵便等投票)			国外派遣			合計		
	男	女	計	男	女	計	男	女	計	男	女	計	男	女	計	男	女	計
4月17日(月)	0	0	0	0	0	0	0	0	0	0	0	0	0	0	0	0	0	0
4月18日(火)	0	0	0	0	0	0	0	0	0	8	20	28	0	0	0	8	20	28
4月19日(水)	0	1	1	18	51	69	3	0	3	8	15	23	0	0	0	29	67	96
4月20日(木)	0	0	0	21	31	52	0	0	0	6	4	10	0	0	0	27	35	62
4月21日(金)	0	0	0	97	193	290	15	13	28	3	10	13	0	0	0	115	216	331
4月22日(土)	0	0	0	33	56	89	13	6	19	1	4	5	0	0	0	47	66	113
4月23日(日)	\			2	3	5	7	1	8	2	1	3	0	0	0	11	5	16
合計	0	1	1	171	334	505	38	20	58	28	54	82	0	0	0	237	409	646

**③不在者投票管理者別不在者投票者数**

不在者投票管理者	区 議	区 長
選挙人の属する区市町村の選管委員長	1	1
業務地旅行地又は居住地等の区市町村の選管委員長	58	58
船長	0	0
病院院長、老人ホームの長又は国立保養所の長	502	505
身体障害者更正援護施設、保護施設又は労災リハビリテーション作業所の長	0	0
刑事施設の長	0	0
少年院の長又は婦人補導院の長	0	0
郵便等による不在者投票	82	82
特定国外派遣組織の長	0	0
南極地域調査組織の長	0	0
総 数	643	646

**④不在者投票の受理・不受理**

項 目	区 議		区 長	
投票管理者において受理と決定し、かつ拒否の決定をしなかったもの	643		646	
投票管理者において不受理又は拒否と決定したもの	0		0	
開票管理者において受理と決定したもの	内	0	内	0
開票管理者において不受理と決定したもの	訳	0	訳	0
総 数	643		646	



**⑤区内不在者投票指定施設**

No.	指定施設名称	所在地
1	医療法人社団 中央白報会 白報会王子病院	王子2-14-13
2	東京ほくと医療生活協同組合 王子生協病院	豊島3-4-15
3	医療法人財団 明理会 明理会中央総合病院	東十条3-2-11
4	東京都立北療育医療センター	十条台1-2-3
5	医療法人社団 田島厚生会 神谷病院	神谷1-27-14
6	医療法人社団 景星会赤羽 赤羽東口病院	赤羽1-38-5
7	医療法人社団 埴原会 赤羽病院	赤羽2-2-1
8	医療法人社団 福寿会 赤羽岩淵病院	赤羽2-64-13
9	公益社団法人 地域医療振興協会 東京北医療センター	赤羽台4-17-56
10	医療法人社団 博栄会 赤羽中央総合病院	志茂1-19-14
11	医療法人社団 博栄会 浮間中央病院	赤羽北2-21-19
12	医療法人社団 巨樹の会 赤羽リハビリテーション病院	赤羽西6-37-12
13	医療法人財団 逸生会 大橋病院	桐ヶ丘1-22-1
14	社会福祉法人 新栄会 滝野川病院	滝野川12-32-12
15	医療法人社団 三恵会 西ヶ原病院	西ヶ原2-46-9
16	社会医療法人社団 正志会 花と森の東京病院	西ヶ原2-3-6
17	東京北医療センター 介護老人保健施設 さくらの杜	赤羽台4-17-56
18	医療法人社団 博栄会 介護老人保健施設 太陽の都	浮間2-1-13
19	社会福祉法人 新栄会 滝野川病院附属 介護老人保健施設	滝野川12-32-12
20	リハビリパーク滝野川	滝野川16-13-13
21	医療法人財団 福寿会 介護老人保健施設 はくちょう	田端3-18-24
22	社会福祉法人 光照園 特別養護老人ホーム 王子光照苑	王子3-3-1
23	アイムス赤羽	東十条6-5-15
24	北区立特別養護老人ホーム 清水坂あじさい荘	中十条4-16-32
25	社会福祉法人 ウエルガーデン 特別養護老人ホーム ウエルガーデン西が丘園	西が丘3-16-27
26	社会福祉法人 うらら 特別養護老人ホーム みずべの苑	志茂3-6-5
27	社会福祉法人 東京都福祉事業協会 赤羽北さくら荘	赤羽北3-6-10
28	社会福祉法人 こうほうえん うきま幸朋苑	浮間5-13-1
29	北区立特別養護老人ホーム 桐ヶ丘やまぶき荘	桐ヶ丘1-16-26
30	社会福祉法人 日の基社会事業団 養護老人ホーム 日の基青老閣	桐ヶ丘1-21-40
31	社会福祉法人 晴山会 特別養護老人ホーム 飛鳥晴山苑	西ヶ原4-51-1
32	北区立特別養護老人ホーム 上中里つつじ荘	上中里2-45-2
33	SOMPOケアラヴィーレ赤羽	赤羽西5-2-43
34	家族の家ひまわり王子	豊島4-16-28
35	社会福祉法人 泉陽会 新町光陽苑	田端新町2-27-16
36	社会福祉法人 千葉育美会 特別養護老人ホーム 浮間こひつじ園	浮間2-12-22
37	医療法人社団 博栄会 介護老人保健施設 東京シニアケアセンター赤羽	志茂1-19-14

**⑥郵便等投票証明書及び選挙人名簿登録証明書交付数**

郵便等投票証明書	106	選挙人名簿登録証明書(船員)	0
----------	-----	----------------	---

※令和5年4月23日において有効期限内のもの。

**(7)代理投票**

投票場所等内訳	北区議会議員 投票者数	北区長 投票者数
投票日当日、投票所における代理投票	142	143
期日前投票所における代理投票	239	239
選挙人の属する区市町村の選挙管理委員会委員長に対してなした 不在者投票の代理投票	0	0
郵便等により行った不在者投票の代理投票	4	4
指定病院等における不在者投票の代理投票	78	70
総 数	463	456

**(8)点字投票**

選挙種別	総 数	当日投票	期日前投票	不在者投票	有効、無効による内訳	
					有効	無効
北区議会議員	26	11	15	0	26	0
北 区 長	26	11	15	0	26	0

**(9)仮投票**

選挙種別	総 数	受理、不受理による内訳	
		受理	不受理
北区議会議員	0	0	0
北 区 長	0	0	0

## 4. 開 票

### (1)開票所

建物名称	所在地
北区滝野川体育館	北区西ヶ原2-1-6

### (2)選挙長・同職務代理人

選挙長氏名	同職務代理人氏名
小池 工	上川 晃

### (3)選挙立会人

#### (区議会議員選挙)

届出番号	立会人氏名	候補者氏名	党 派 名
1	石渡 良憲	石渡 ゆうご	自由民主党
2	高久 行子	ながい ともこ	日本共産党
3	奥島 俊彦	宇都宮 ゆり	日本共産党
4	土屋 敏	くまき 貞一	公明党
5	石川 芳明	近藤 みつのり	公明党
6	坂場 繁晴	坂場 まさたけ	自由民主党

#### (区長選挙)

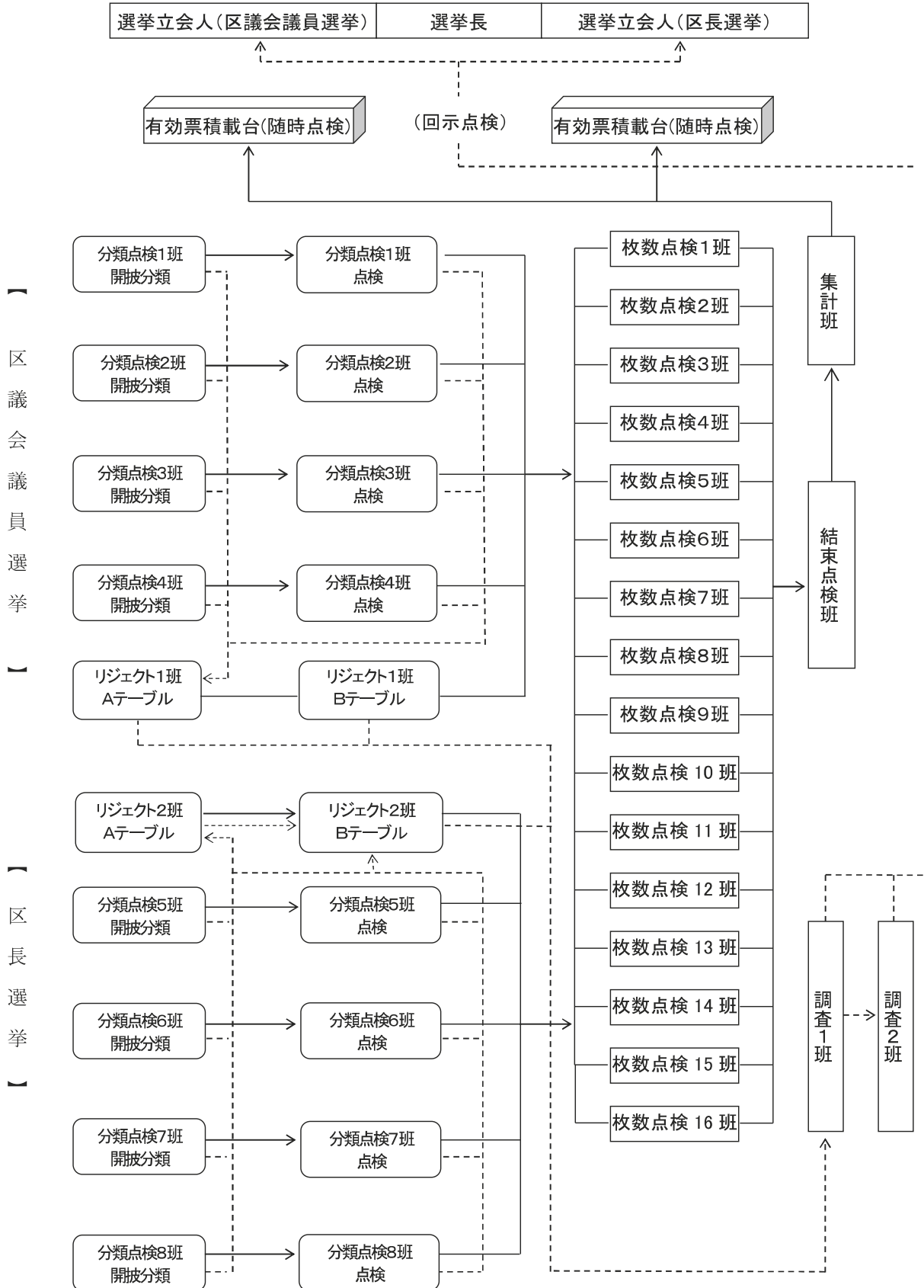
届出番号	立会人氏名	候補者氏名	党 派 名
1	藤平 輝明	橋本 やすこ	無所属
2	小澤 武史	やまだ 加奈子	無所属
3	大平 豊	こまざき 美紀	無所属

### (4)開票事務従事者数

選挙長	選挙立会人		事務従事者	
	区議会議員選挙	区長選挙	区職員	選管書記
1	6	3	303	17

(5)開票所配置図

————— 有効票      - - - - - リジェクト・疑問・無効票



## (6) 時間別開票状況

### ① 区議会議員選挙

届出番号	候補者氏名	22時30分	0時00分	1時30分	3時50分
1	宮川 よしかず	400	1,000	1,800	1,924
2	佐藤 かずゆき	400	1,000	2,500	2,600.010
3	ひらた きみ子	0	0	200	249.467
4	加藤 みき	400	1,000	3,500	3,604
5	安達 しんじ	400	1,000	1,900	1,936
6	戸枝 大幸	1,600	6,000	7,000	7,186
7	森 あやか	0	600	1,600	1,680
8	いながき 浩	400	1,000	2,600	2,706
9	金田 よしあき	400	1,000	1,800	1,941
10	青木 のぶえ	400	1,000	2,400	2,424.153
11	渡辺 かつひろ	400	1,000	4,200	4,232
12	佐藤 つかさ	400	1,000	2,200	2,460.956
13	石田 みやび	0	600	1,300	1,394
14	黒田 こうへい	0	600	1,800	1,925
15	すどう あきお	400	1,000	2,300	2,429
16	本田 正則	400	1,000	2,600	2,671
17	にしな よしひろ	400	1,000	1,500	1,638
18	ふるた しのぶ	400	1,000	3,300	3,392
19	たかい けんいち	0	0	400	553
20	坂口 かつや	400	1,000	2,600	2,700
21	山崎 たい子	800	1,400	3,800	3,915
22	宮島 おさむ	400	1,000	2,400	2,486.564
23	濱田 知明	0	600	1,800	1,993
24	秋山 けんたろう	400	1,000	1,500	1,559
25	大畑 おさむ	400	1,000	1,800	1,916.435
26	仲田 みずき	400	1,000	2,400	2,508
27	石渡 ゆうご	400	1,000	1,700	1,871
28	ながい ともこ	400	1,000	2,700	2,820
29	佐藤 けいすけ	0	200	700	723.281
30	宇都宮 ゆり	400	1,000	2,600	2,695
31	くまき 貞一	400	1,000	2,500	2,710
32	青木 ひろこ	400	1,000	2,900	2,956.846
33	山中 りえ子	800	1,400	3,900	4,137
34	福田 光一	400	1,000	2,100	2,214
35	せいの 恵子	400	1,000	2,100	2,198
36	松沢 よしはる	400	1,000	2,100	2,238
37	近藤 みつのり	400	1,000	2,200	2,313
38	大沢 たかし	400	1,000	2,700	2,839
39	高木 けい一	0	0	200	405
40	のの山 けん	400	1,000	2,500	2,589

届出番号	候補者氏名	22時30分	0時00分	1時30分	3時50分
41	小田切 かずのぶ	400	1,000	2,800	2,893
42	赤江 なつ	800	1,400	3,500	3,617
43	竹田 ひろし	400	1,000	2,100	2,230
44	さいとう 尚哉	800	1,400	4,500	4,649
45	石川 さえだ	400	1,000	2,500	2,616
46	永沼 かつゆき	400	1,000	1,900	2,062
47	野口 まさと	400	1,000	2,000	2,111
48	うすい 愛子	1,200	1,800	4,300	4,417
49	平田 りさ	400	1,000	2,900	2,955.532
50	花見 たかし	400	1,000	3,300	3,320
51	坂場 まさたけ	400	1,000	1,800	1,942
52	佐藤 こと	4,000	9,200	9,600	9,656.752
53	たにぐち 洋行	0	0	100	152
54	くらしな 康夫	0	0	200	237
55	さかの みさ子	0	0	500	566
合 計 票 数		24,800	62,200	134,100	140,156.996
開 票 率 (%)		17.07	42.82	92.33	100

## ②区長選挙

届出番号	候補者氏名	22時00分	22時30分	23時00分	23時30分	0時00分	2時40分
1	橋本 やすこ	2,000	7,000	10,000	11,000	12,000	12,528
2	花川 よそうた	5,000	20,000	32,000	37,000	39,000	39,702
3	やまだ 加奈子	5,000	20,000	32,000	37,000	48,000	48,308
4	こまざき 美紀	5,000	20,000	32,000	37,000	40,500	41,095
合 計 票 数		17,000	67,000	106,000	122,000	139,500	141,633
開 票 率 (%)		11.70	46.13	72.98	84.00	96.05	100

## (7)開票終了時刻

	開票事務 開始時刻	開票点検台 作業終了時刻	疑問・無効票 処理終了時刻	候補者別得票 計算終了時刻	開票事務 終了時刻
区議会議員選挙	21時00分	22時45分	3時15分	3時30分	4時30分
区 長 選 挙	21時00分	22時15分	2時15分	2時30分	3時00分

## (8)候補者別得票数

## ①区議会議員選挙

得票 順位	届出 番号	当 落	候補者氏名	党派名	新 現 元	得票数
1	52	当	佐藤 こと	日本維新の会	新	9,656.752
2	6	当	戸枝 大幸	自由民主党	現	7,186
3	44	当	さいとう 尚哉	日本維新の会	新	4,649
4	48	当	うすい 愛子	立憲民主党	現	4,417
5	11	当	渡辺 かつひろ	自由民主党	現	4,232
6	33	当	山中 りえ子	都民ファーストの会	現	4,137
7	21	当	山崎 たい子	日本共産党	現	3,915
8	42	当	赤江 なつ	立憲民主党	現	3,617
9	4	当	加藤 みき	無所属	新	3,604
10	18	当	ふるた しのぶ	公明党	現	3,392
11	50	当	花見 たかし	立憲民主党	現	3,320
12	32	当	青木 ひろこ	公明党	現	2,956.846
13	49	当	平田 りさ	自由民主党	新	2,955.532
14	41	当	小田切 かずのぶ	公明党	現	2,893
15	38	当	大沢 たかし	自由民主党	現	2,839
16	28	当	ながい ともこ	日本共産党	現	2,820
17	31	当	くまき 貞一	公明党	現	2,710
18	8	当	いながき 浩	公明党	現	2,706
19	20	当	坂口 かつや	公明党	現	2,700
20	30	当	宇都宮 ゆり	日本共産党	新	2,695
21	16	当	本田 正則	日本共産党	現	2,671
22	45	当	石川 さえだ	自由民主党	現	2,616
23	2	当	佐藤 かずゆき	公明党	新	2,600.010
24	40	当	のの山 けん	日本共産党	現	2,589
25	26	当	仲田 みずき	自由民主党	新	2,508
26	22	当	宮島 おさむ	公明党	現	2,486.564
27	12	当	佐藤 つかさ	れいわ新選組	新	2,460.956
28	15	当	すどう あきお	公明党	現	2,429
29	10	当	青木 のぶえ	立憲民主党	新	2,424.153
30	37	当	近藤 みつのり	公明党	現	2,313
31	36	当	松沢 よしはる	自由民主党	現	2,238
32	43	当	竹田 ひろし	自由民主党	新	2,230
33	34	当	福田 光一	新社会党	現	2,214
34	35	当	せいの 恵子	日本共産党	現	2,198
35	47	当	野口 まさと	日本共産党	現	2,111
36	46	当	永沼 かつゆき	自由民主党	現	2,062
37	23	当	濱田 知明	国民民主党	新	1,993
38	51	当	坂場 まさたけ	自由民主党	現	1,942
39	9	当	金田 よしあき	自由民主党	新	1,941
40	5	当	安達 しんじ	日本維新の会	新	1,936

得票順位	届出番号	当落	候補者氏名	党派名	新現元	得票数
41	14	落	黒田 こうへい	無所属	新	1,925
42	1	落	宮川 よしかず	自由民主党	新	1,924
43	25	落	大畑 おさむ	立憲民主党	現	1,916.435
44	27	落	石渡 ゆうご	自由民主党	新	1,871
45	7	落	森 あやか	参政党	新	1,680
46	17	落	にしな よしひろ	日本維新の会	新	1,638
47	24	落	秋山 けんたろう	日本共産党	新	1,559
48	13	落	石田 みやび	NHK 党	新	1,394
49	29	落	佐藤 けいすけ	日本改革党	新	723.281
50	55	落	さかの みさ子	東京新党 16	新	566
51	19	落	たかい けんいち	無所属	新	553
52	39	落	高木 けい一	東京新党 16	新	405
53	3	落	ひらた きみ子	東京新党 16	新	249.467
54	54	落	くらしな 康夫	無所属	新	237
55	53	落	たにぐち 洋行	東京新党 16	新	152

## ②区長選挙

得票順位	届出番号	当落	候補者氏名	党派名	新現元	得票数
1	3	当	やまだ 加奈子	無所属	新	48,308
2	4	落	こまぎき 美紀	無所属	新	41,095
3	2	落	花川 よそうた	無所属	現	39,702
4	1	落	橋本 やすこ	無所属	新	12,528

## (9)党派別得票数・得票率(区議会議員選挙)

党派名		得票数(票)	得票率(%)	当選人数(人)
自由民主党	今回	36,544.532	26.07	11
	前回	44,680.408	31.75	11
公明党	今回	27,186.420	19.40	10
	前回	28,396	20.18	10
日本共産党	今回	20,558	14.67	7
	前回	24,343	17.30	9
立憲民主党	今回	15,694.588	11.20	4
	前回	16,912.591	12.02	4
日本維新の会	今回	17,879.752	12.76	3
	前回	3,585.977	2.55	1
都民ファーストの会	今回	4,137	2.95	1
	前回	3,588	2.55	1
れいわ新選組	今回	2,460.956	1.76	1
	前回	—	—	—
新社会党	今回	2,214	1.58	1
	前回	2,436	1.73	1
国民民主党	今回	1,993	1.42	1
	前回	—	—	—



党派名		得票数(票)	得票率(%)	当選人数(人)
参 政 党	今 回	1,680	1.20	0
	前 回	—	—	—
N H K 党	今 回	1,394	0.99	0
	前 回	—	—	—
東 京 新 党 1 6	今 回	1,372.467	0.98	0
	前 回	—	—	—
日 本 改 革 党	今 回	723.281	0.52	0
	前 回	—	—	—
無 所 属	今 回	6,319	4.51	1
	前 回	3,642.022	2.59	0
計	今 回	140,156.996	100	40
	前 回	140,703.998	100	40

※前回 = 平成31年4月21日

(10) 党派別候補者得票数・得票率

党派名	届出 番号	候補者氏名	新 現 元	得票数	合計人数・得票計 ※カッコ内は得票率
自由民主党	6	戸枝 大幸	現	7,186	計13人 36,544.532票 (26.07%)
	11	渡辺 かつひろ	現	4,232	
	49	平田 りさ	新	2,955.532	
	38	大沢 たかし	現	2,839	
	45	石川 さえだ	現	2,616	
	26	仲田 みずき	新	2,508	
	36	松沢 よしはる	現	2,238	
	43	竹田 ひろし	現	2,230	
	46	永沼 かつゆき	現	2,062	
	51	坂場 まさたけ	現	1,942	
	9	金田 よしあき	新	1,941	
	1	宮川 よしかず	新	1,924	
	27	石渡 ゆうご	新	1,871	
公明党	18	ふるた しのぶ	現	3,392	計10人 27,186.420票 (19.40%)
	32	青木 ひろこ	現	2,956.846	
	41	小田切 かずのぶ	現	2,893	
	31	くまき 貞一	現	2,710	
	8	いながき 浩	現	2,706	
	20	坂口 かつや	現	2,700	
	2	佐藤 かずゆき	新	2,600.010	
	22	宮島 おさむ	現	2,486.564	
	15	すどう あきお	現	2,429	
	37	近藤 みつのり	現	2,313	

党派名	届出 番号	候補者氏名	新 現 元	得票数	合計人数・得票計 ※カッコ内は得票率
日本共産党	21	山崎 たい子	現	3,915	計8人 20,558票 (14.67%)
	28	ながい ともこ	現	2,820	
	30	宇都宮 ゆり	新	2,695	
	16	本田 正則	現	2,671	
	40	のの山 けん	現	2,589	
	35	せいの 恵子	現	2,198	
	47	野口 まさと	現	2,111	
	24	秋山 けんたろう	新	1,559	
立憲民主党	48	うすい 愛子	現	4,417	計5人 15,694.588票 (11.20%)
	42	赤江 なつ	現	3,617	
	50	花見 たかし	現	3,320	
	10	青木 のぶえ	新	2,424.153	
	25	大畑 おさむ	現	1,916.435	
日本維新の会	52	佐藤 こと	新	9,656.752	計4人 17,879.752票 (12.76%)
	44	さいとう 尚哉	新	4,649	
	5	安達 しんじ	新	1,936	
	17	にしな よしひろ	新	1,638	
都民ファーストの会	33	山中 りえ子	現	4,137	計1人 4,137票 (2.95%)
れいわ新選組	12	佐藤 つかさ	新	2,460.956	計1人 2,460.956票 (1.76%)
新社会党	34	福田 光一	現	2,214	計1人 2,214票 (1.58%)
国民民主党	23	濱田 知明	新	1,993	計1人 1,993票 (1.42%)
参政党	7	森 あやか	新	1,680	計1人 1,680票 (1.20%)
NHK党	13	石田 みやび	新	1,394	計1人 1,394票 (0.99%)
東京新党16	55	さかの みさ子	新	566	計4人 1,372.467票 (0.98%)
	39	高木 けい一	新	405	
	3	ひらた きみ子	新	249.467	
	53	たにぐち 洋行	新	152	
日本改革党	29	佐藤 けいすけ	新	723.281	計1人 723.281票 (0.52%)
無所属	4	加藤 みき	新	3,604	計4人 6,319票 (4.51%)
	14	黒田 こうへい	新	1,925	
	19	たかい けんいち	新	553	
	54	くらしな 康夫	新	237	

**(11) 党派別・新現元別当選者数**

党派名	自由民主党	公明党	日本共産党	立憲民主党	日本維新の会	都民ファーストの会	れいわ新選組	新社会党	国民民主党	参政党	NHK党	東京新党16	日本改革党	無所属	計
当選者数	11 (3)	10 (2)	7 (4)	4 (3)	3 (1)	1 (1)	1 (0)	1 (0)	1 (0)	0 (0)	0 (0)	0 (0)	0 (0)	1 (1)	40 (15)
内訳	新	3 (2)	1 (0)	1 (1)	1 (1)	3 (1)	0 (0)	1 (0)	0 (0)	1 (0)	0 (0)	0 (0)	0 (0)	1 (1)	12 (6)
	現	8 (1)	9 (2)	6 (3)	3 (2)	0 (0)	1 (1)	0 (0)	1 (0)	0 (0)	0 (0)	0 (0)	0 (0)	0 (0)	28 (9)
	元	0 (0)	0 (0)	0 (0)	0 (0)	0 (0)	0 (0)	0 (0)	0 (0)	0 (0)	0 (0)	0 (0)	0 (0)	0 (0)	0 (0)

※カッコ内は女性(内数)

**(12) 投票の内訳**

	有効投票 A	無効投票 B	投票総数 C=(A+B)	持ち帰り票 D	不受理票 E	投票者数 F=(C+D+E)	無効投票率 B/C(%)
区 議	140,157	5,088	145,245	1	0	145,246	3.50
区 長	141,633	3,599	145,232	6	0	145,238	2.48

**(13) 無効投票の内訳**

内 容	区議票数	区長票数
所定の用紙を用いないもの	0	0
候補者でない者又は候補者となることができない者の氏名を記載したもの	549	153
2人以上の候補者の氏名を記載したもの	3	2
被選挙権のない候補者の氏名をきさいしたもの	0	0
候補者の氏名のほか、他事を記載したもの	28	32
候補者の氏名を自書しないもの	0	0
候補者の何人を記載したかを確認し難いもの	34	17
白紙投票	3,390	2,530
単に雑事を記載したもの	701	503
単に記号、符号を記載したもの	383	362
合 計	5,088	3,599

## 5. 選挙運動

### (1) ポスター掲示場

#### ① 投票区規模別設置状況

選挙人数	1千人以上5千人未満			5千人以上1万人未満		1万人以上		合計
	4km <sup>2</sup> 未満	4km <sup>2</sup> ～8km <sup>2</sup> 未満	8km <sup>2</sup> 以上	4km <sup>2</sup> 未満	4km <sup>2</sup> 以上	4km <sup>2</sup> 未満	4km <sup>2</sup> 以上	
法定設置数	7	8	9	8	9	9	10	
投票所数	8	0	0	34	0	2	0	44
掲示場設置数	56	0	0	272	0	18	0	346

#### ② 施設管理者別設置状況

掲示場設置数	国・地方公共団体の管理する施設 (公団及び独立行政法人を含む)					民間の管理する施設			
	計	学校・保育園・ 社会教育施設	公園・道路・ 河川	住宅	その他	計	学校・保育園・ 社会教育施設	社寺	その他
346	309	117	123	44	25	37	12	8	17

③ 掲示区画

A. 区議会議員選挙 第1ブロック 【66面 3段 22列】

61	58	55	52	49	46	43	40	37	34	31	28	25	22	19	16	13	10	7	4	1	(66) タイトル
62	59	56	53	50	47	44	41	38	35	32	29	26	23	20	17	14	11	8	5	2	(65) 注意欄
63	60	57	54	51	48	45	42	39	36	33	30	27	24	21	18	15	12	9	6	3	(64) 啓発欄

9,710mm

1,360mm

B. 区議会議員選挙 第2ブロック 【66面 3段 22列】

36	33	30	27	24	21	18	15	12	9	6	3	63	60	57	54	51	48	45	42	39	(66) タイトル
37	34	31	28	25	22	19	16	13	10	7	4	1	61	58	55	52	49	46	43	40	(65) 注意欄
38	35	32	29	26	23	20	17	14	11	8	5	2	62	59	56	53	50	47	44	41	(64) 啓発欄

9,710mm

1,360mm

C. 区議会議員選挙 第3ブロック 【66面 3段 22列】

17	14	11	8	5	2	62	59	56	53	50	47	44	41	38	35	32	29	26	23	20	(66) タイトル
18	15	12	9	6	3	63	60	57	54	51	48	45	42	39	36	33	30	27	24	21	(65) 注意欄
19	16	13	10	7	4	1	61	58	55	52	49	46	43	40	37	34	31	28	25	22	(64) 啓発欄

9,710mm

1,360mm

D. 区長選挙 【8面 4段 2列】

(8) 注意欄	(7) タイトル
2	1
4	3
6	5

1,820mm

910mm

#### ④設置場所

	No	所在地	設置場所
第1投票区	1	田端5-4-1	北区立田端小学校 正門南側
	2	田端2-6	北区立田端二丁目児童遊園
	3	田端1-25-1	与楽寺 南側
	4	田端3-23-24	北区立田端公園 北側
	5	田端5-1-5	北区立童橋公園 東側
	6	田端1-28-23	北区立田端台公園 南側
	7	田端5-4-1	北区立田端小学校 北側
	8	田端5-4-1	北区立田端小学校 南側
第2投票区	1	田端新町1-5-13	北区立田端新町南むつみ公園
	2	田端新町1-15-1	都営田端新町一丁目アパート 1号棟南側
	3	田端新町1-22-18	北区立田端新町公園
	4	田端新町2-27-17	新町コミュニティアリーナ 南側
	5	東田端1-17-21	北区立新田端大橋南自転車駐車場
	6	東田端2-5-18	北区立東田端公園 東側
	7	東田端2-5-18	北区立東田端公園 南側
	8	東田端1-17	田端ふれあい橋(ホテルメッツ前)
第3投票区	1	中里2-15	北区立西中里公園 南側
	2	田端4-17-1	北区立田端中学校 西側
	3	中里1-12-2	北区立東中里公園 北側
	4	田端6-9-1	旧北区立田端中学校 東側
	5	田端5-14-1	北区立田端西台児童遊園
	6	中里3-1-1	円勝寺駐車場
	7	中里3-10-7	北区立中里三丁目自転車移送場所 南側
	8	田端4-18-1	北区立上田端児童遊園 東側
第4投票区	1	昭和町3-3-12	北区立滝野川第五小学校 正門左側
	2	昭和町3-3-12	北区立滝野川第五小学校 裏門右側
	3	昭和町2-1-31	北区立尾久駅前自転車駐車場 東側
	4	昭和町1-5-14	昭和町ふれあい児童遊園 南側
	5	上中里2-13-14	都営上中里二丁目アパート
	6	上中里2-2-19	北区立上中里二丁目広場 東側
	7	栄町7-12	都営北栄町第二アパート 12号棟東側
	8	栄町40-4先	北区立栄町自転車駐車場
第5投票区	1	中里3-12-1	聖学院中・高等学校 東側南寄り
	2	中里3-12-1	聖学院中・高等学校 東側北寄り
	3	中里3-12-2	女子聖学院中・高等学校 西側
	4	中里3-13-1	聖学院小学校 正門左側
	5	西ヶ原1-23-3	北区滝野川会館 西側
	6	中里3-20-3	JR貨物中里社宅 3号棟前
	7	上中里1-47-1	平塚神社 東側
	8	西ヶ原1-9-4	北区立西ヶ原一丁目児童遊園 北側

	No	所在地	設置場所
第6投票区	1	西ヶ原2-3-15	独立行政法人国立印刷局東京工場 正門左側
	2	西ヶ原2-1-6	北区防災センター 西側
	3	西ヶ原2-16	飛鳥山公園管理事務所 正門左側
	4	西ヶ原2-1-6	北区防災センター 正面
	5	西ヶ原3-19-11	北区立西ヶ原東保育園 西側
	6	西ヶ原2-19-11	北区立西ヶ原二丁目児童遊園
	7	西ヶ原3-5-12	北区立飛鳥中学校 西側
	8	西ヶ原1-45-1	シルバーシティ駒込 北側
第7投票区	1	西ヶ原4-51	北区立西ヶ原みんなの公園 東側南寄り
	2	西ヶ原4-47	都電荒川線西ヶ原四丁目停車場
	3	西ヶ原4-18-1	北区立西ヶ原公園 北側
	4	西ヶ原4-19-21	北区立西ヶ原小学校 西側
	5	西ヶ原4-19-21	北区立西ヶ原小学校 北側
	6	西ヶ原4-19-21	北区立西ヶ原小学校 東側
	7	西ヶ原4-51	北区立西ヶ原みんなの公園 東側北寄り
	8	西ヶ原4-51	武蔵野中学高等学校グラウンド
第8投票区	1	滝野川7-31-1	北区立南谷端公園 西側
	2	滝野川7-12-17	北区立谷端小学校 北側
	3	滝野川7-12-17	北区立谷端小学校 西側北寄り
	4	滝野川7-14-1	北区立北谷端公園 北東駐輪場西寄り
	5	滝野川7-12-17	北区立谷端小学校 東側
	6	滝野川7-12-17	北区立谷端小学校 南側
	7	滝野川7-14-1	北区立北谷端公園 南側
	8	滝野川7-12-17	北区立谷端小学校 西側南寄り
第9投票区	1	滝野川6-19-4	北区立滝野川第二小学校 北西側
	2	滝野川6-19-4	北区立滝野川第二小学校 東側
	3	滝野川6-19-4	北区立滝野川第二小学校 南側
	4	滝野川6-19-4	北区立滝野川第二小学校 西側
	5	滝野川7-42-1	北区立南谷端公園 北側
	6	滝野川7-42-1	北区立南谷端公園 東側
	7	滝野川5-1	北区立こはら児童遊園
	8	滝野川6-43-1	北区立滝野川菊谷児童遊園
第10投票区	1	滝野川3-46-2	北区立滝野川保育園 西側
	2	王子本町3-12-5	都営王子本町第二アパート5号棟 南側
	3	滝野川4-9-2	滝野川住宅 東側
	4	滝野川5-42	東京ガス北部導管事業部 東側
	5	滝野川5-44-15	旧北区立滝野川第六小学校 南側
	6	滝野川5-44-15	フランス学園 北側(旧北区立滝野川第六小学校)
	7	滝野川5-55-8	北区立滝野川紅葉中学校

	No	所在地	設置場所
第11投票区	1	滝野川2-30-2	都営滝野川二丁目アパート 2号棟 西側
	2	滝野川2-52-10	北区役所滝野川分庁舎 西側
	3	滝野川3-71-13	都営滝野川三丁目アパート13号棟 北側
	4	滝野川3-72-1	北区立滝野川もみじ小学校 東側体育館前
	5	滝野川3-54-7	都立王子総合高等学校 北側東寄り
	6	滝野川3-62-4	都営滝野川三丁目アパート4号棟 南側
	7	滝野川3-75-15	都営滝野川三丁目アパート15号棟 南側
	8	滝野川3-80-3	北区立滝野川三丁目児童遊園 北側
第12投票区	1	滝野川1-12-27	北区立滝野川第三小学校 幼稚園前
	2	滝野川1-12-27	北区立滝野川第三小学校 正門左側
	3	滝野川1-51-12	桜丘中・高等学校 北側
	4	滝野川1-48	都電荒川線滝野川一丁目停車場
	5	滝野川2-48-1	独立行政法人国立印刷局滝野川宿舎 東側
	6	王子1-1-3	北区立飛鳥山公園 本郷通り沿い(紙の博物館前)
	7	滝野川2-6-30	北区立醸造試験所跡地公園 東側
	8	滝野川1-88	三菱UFJ銀行滝野川アパート 東側
第13投票区	1	堀船1-1	王子駅南口ロータリー 石神井川沿い
	2	堀船2-11-9	北区立堀船小学校 正門
	3	王子1-3-40先	北区立王子駅南口駅前自転車駐車場
	4	堀船2-23-20	北区立堀船中学校 東側
	5	堀船2-23-20	北区立堀船中学校体育館 西側
	6	堀船2-25-13	北区立堀船二丁目児童遊園
	7	堀船1-14-11	トヨタモビリティ東京株式会社王子店前
	8	堀船4-4-21	北区立堀船四丁目児童遊園
第14投票区	1	豊島1-28-2	TG田端駒込ビル
	2	豊島2-11-20	北区立柳田小学校 正門左側
	3	豊島2-11-20	北区立柳田小学校 正門右側
	4	豊島2-11-20	北区立柳田小学校 通用門右側
	5	豊島2-17-15	堀船緑地
	6	豊島2-25	北区立豊島公園 西側東寄り
	7	豊島2-26	北区立豊島公園 西側西寄り
第15投票区	1	豊島3-10-23	北区立豊川小学校 正門右側
	2	豊島3-10-23	北区立豊川小学校 正門左側
	3	豊島3-10-23	北区立豊川小学校 南側
	4	豊島3-10-23	北区立豊川小学校 西側
	5	豊島4-1-1	東京ヤサカ観光バス 駐車場
	6	豊島4-17-9	北区立豊島四丁目児童遊園
	7	豊島7-4-1	北区立豊島七丁目南児童遊園
	8	豊島4-16-38	旧子ども発達支援センターさくらんぼ園 北側



	No	所在地	設置場所
第16投票区	1	豊島5-3-30	北区立としま若葉小学校 北側
	2	豊島5-4	UR都市機構 豊島五丁目団地4号棟前
	3	豊島5-5	UR都市機構 豊島五丁目団地8号棟 西側広場北側
	4	豊島5-3-35	豊島北コミュニティアリーナ 南側
	5	豊島5-5	北区立東豊島公園(西側) 南側
	6	豊島5-4	UR都市機構 豊島五丁目団地 南入口付近
	7	豊島5-5-6	UR都市機構 豊島五丁目団地6号棟 西側
	8	豊島5-5	豊島五丁目団地内 歩道
第17投票区	1	王子5-14-18	北区立王子第一小学校 正門右側
	2	豊島6-11-12	北区立豊島五・六丁目公園 南側
	3	王子5-17-26	北区立王子五丁目公園
	4	王子6-2-60	北区立王子六丁目児童遊園
	5	王子6-7-14	東京成徳大学高等学校 北側
	6	王子6-7-3	旧北区立清至中学校 西側
	7	豊島7-17-8	北区立豊島保育園 西側
	8	豊島7-31-1	都住宅供給公社豊島町住宅 南側
	9	王子6-10	会計検査院王子書庫横空地 北側
第18投票区	1	王子1-20-1	北区立柳田公園 南側
	2	王子1-7-1	北区立王子駅前公園 北側
	3	王子2-7-1	北区立王子小学校 東側
	4	王子3-23-7-113	北区立王子北保育園
	5	王子1-4	都電荒川線王子駅前停車場
	6	王子2-7-1	北区立王子小学校 北側
	7	王子1-11	北とびあ 正面
	8	王子2-1-9	JR東日本メディア(株) 車両メディア部発送室 入口左側
第19投票区	1	王子本町1-15-22	北区役所 駐車場側植込
	2	王子本町1-2-11	北区役所 第二庁舎西側植込
	3	王子本町2-2-5	北区立王子第二小学校 南側
	4	王子本町3-2	都営王子本町三丁目アパート 8号棟前
	5	岸町1-15-25	北区立名主の滝公園 北側
	6	王子本町3-2-6	都営王子本町三丁目アパート 6号棟 東側
	7	十条台1-2-1	都営王子本町第二アパートの公園(中央公園野球場南側)
	8	王子本町2-32-1	都営王子アパート 1号棟 南側
第20投票区	1	岸町2-11	マンションサンハイム前 線路沿柵
	2	中十条1-1-15	北区立南橋公園 西側
	3	中十条1-5-6	旧北区立十条台小学校 西側
	4	中十条1-8	都営中十条一丁目アパート前
	5	中十条1-1-15	北区立南橋公園 東側
	6	十条台1-9-33	北区立十条富士見中学校 正門右側
	7	十条台1-4	北区立中央公園 東側(旧稲荷公園 西側)
	8	十条台1-8-41	東京都立王子特別支援学校 東側

	No	所在地	設置場所
第21投票区	1	上十条2-18-17	北区立王子第五小学校 東側
	2	上十条3-1-25	帝京大学板橋キャンパス大学棟4号館 北側
	3	上十条2-18-17	北区立王子第五小学校 南側
	4	上十条2-18-17	北区立王子第五小学校 西側
	5	上十条3-1-25	帝京大学板橋キャンパス大学棟4号館 東側
	6	十条台2-1	東京家政大学 正門左側
	7	十条仲原1-21-10	北区立十条仲原一丁目児童遊園 西側
	8	十条台2-4-15	財務省十条宿舍15号棟 北側
第22投票区	1	十条仲原2-15	都水道局十条仲原貯水槽 北側
	2	十条仲原3-3	北区立清水坂公園 南側道路フェンス
	3	上十条5-14-4	北区立北ノ台スポーツ多目的広場 正門左側
	4	上十条5-2-3	北区立王子第三小学校 南側
	5	上十条5-14-4	北区立北ノ台スポーツ多目的広場 北側
	6	上十条5-2-3	北区立王子第三小学校 体育館前
	7	上十条5-3-1	北区立上十条五丁目東緑地 西側
	8	上十条5-14-4	北区立北ノ台スポーツ多目的広場 正門右側
第23投票区	1	中十条2-9先	道路柵(中十条2-9先)
	2	中十条3-35-33先	線路沿柵(中十条3-35-33先)
	3	中十条2-12-12	北区立中十条公園
	4	中十条3-1-6	北区立十条小学校 西側
	5	中十条3-35-24	セントメゾン前 線路沿柵
	6	中十条3-36-25	スプレンドホームズ前 線路沿柵
	7	中十条4-14-7	秀和第二東十条レジデンス前 線路沿柵
	8	中十条4-15-24	北区立八幡山児童遊園
第24投票区	1	王子5-2-6-103	北区立さくらだこども園 南側
	2	王子5-2-8	旧北区立桜田小学校 正門右側
	3	王子5-2	王子五丁目団地駐車場
	4	王子4-5-16	北区立王子四丁目公園 入口右側
	5	王子5-2-10	ブックス文教堂前
	6	王子5-2-12	北区立桜田つぼみ保育園 正門右側
	7	王子5-2-13	北区立王子五丁目児童遊園 西側
	8	東十条1-2-1	北区立東十条南児童遊園
第25投票区	1	王子5-29	北区立神谷堀公園
	2	神谷1-1	道路植込(神谷堀公園ハイツ前付近)
	3	東十条2-7-3	北区保健所
	4	東十条3-10-1	北区立東十条東保育園
	5	東十条3-10-36	図書印刷(株)北側
	6	東十条3-10-36	図書印刷(株)南側
	7	東十条3-14-23	北区立東十条小学校 東側
	8	東十条3-14-23	北区立東十条小学校 正門右側
	9	東十条4-2	東十条駅北口(東十条4-2向い)

	No	所在地	設置場所
第26投票区	1	神谷2-30-5	北区立神谷小学校 正門右側
	2	神谷2-46-13	北区立神谷中学校 西側
	3	神谷2-42-4	北区立神谷北つばみ保育園 南側
	4	神谷2-47-6	北区立北運動公園 南側
	5	神谷2-46-13	北区立神谷中学校 東側
	6	神谷2-46-13	北区立神谷中学校 北側
	7	神谷3-35-14	(株)鹿島出版会神谷書庫 北側
	8	神谷3-9-1	東京電力(株)赤羽変電所
第27投票区	1	赤羽南1-14-17	北区立赤羽公園(赤羽会館向い)
	2	赤羽南1-14-17	北区立赤羽公園(赤羽病院向い)
	3	赤羽南2-7	都営稲付二丁目アパート2号棟 東側
	4	赤羽南1-17-7	東京電力(株)岩淵変電所
	5	赤羽1-1	道路植込(赤羽南1-4向い)
	6	赤羽南2-23-24	北区立稲田小学校 東側
	7	赤羽南2-23-24	北区立稲田小学校 南側
	8	赤羽南2-7-6	北区立赤羽南二丁目児童遊園
第28投票区	1	神谷2-47-6	北区立北運動公園 北側東寄り
	2	志茂1-14	道路鉄柵
	3	赤羽2-6-18	北区立赤羽岩淵中学校 東側北部
	4	赤羽南1-16-2	UR都市機構 赤羽南一丁目団地2号棟 東側
	5	神谷2-47-6	北区立北運動公園 北側西寄り
	6	志茂2-11-8	NTT赤羽ビル(別館) 西側
	7	志茂2-30-12	北区立志茂二丁目児童遊園 南東側
	8	志茂1-19-33	赤羽中央病院北側 空地
第29投票区	1	志茂1-2-22	北区立元気ふらざ 正門左側
	2	志茂1-34-17	北区立なでしこ小学校 南側
	3	志茂3-30	日本化薬(株)医薬研究所 南側
	4	志茂3-46-8	北区立志茂東公園 北側東寄り
	5	志茂3-26-5	北区立志茂三丁目小柳川公園 南側
	6	志茂1-5-1	北区立志茂町公園
	7	志茂3-46-8	北区立志茂東公園 北側西寄り
第30投票区	1	志茂5-18-1	北区立志茂ゆりの木公園 北側
	2	志茂4-30-4	西蓮寺
	3	志茂4-46-6	北区立志茂四丁目児童遊園
	4	志茂4-34-1	北区立志茂四わかば児童遊園
	5	志茂5-18-3	北区立志茂子ども交流館 南側
	6	志茂5-21-2-101	北区立志茂北保育園
	7	志茂4-34-1	北区立志茂四わかば児童遊園 南側空地(まちづくり用地)
	8	志茂5-18-1	北区立志茂ゆりの木公園 東側

	No	所在地	設置場所
第31投票区	1	赤羽2-6-18	北区立赤羽岩淵中学校 南側
	2	赤羽1-24-6	北区立赤羽小学校 南側
	3	赤羽1-43-1	北区立赤羽東公園 南側
	4	赤羽1-59-9	ネスト赤羽 北側
	5	赤羽1-24-6	北区立赤羽小学校 東側
	6	赤羽2-1-12	聖母の騎士幼稚園 東側
	7	赤羽1-43-1	北区立赤羽東公園 北側
	8	赤羽西1-41	赤羽駅西口 バス停向い
第32投票区	1	岩淵町6-6	北区立岩淵小学校 北側
	2	岩淵町6-6	北区立岩淵小学校 西側
	3	岩淵町6-6	北区立岩淵小学校 正門右側
	4	岩淵町30-11	梅王寺
	5	岩淵町36	(有)石渡商店貸駐車場
	6	志茂5-39-3	北区立志茂五丁目児童遊園 西側
	7	岩淵町22	八雲神社 北側
第33投票区	1	赤羽3-9	独立行政法人国立印刷局袋町宿舎 駐車場出入口右側フェンス
	2	赤羽3-23-19	北区立赤羽三丁目公園
	3	赤羽3-24-23	北区立第四岩淵小学校 正門左側
	4	赤羽3-24-23	北区立第四岩淵小学校 北側
	5	赤羽3-9	独立行政法人国立印刷局袋町宿舎 東側
	6	赤羽北1-5-4	北区立赤羽北児童遊園
	7	赤羽3-4-2	宝幢院 南側
	8	赤羽北1-10-8	北区立赤羽北一丁目児童遊園 西側
第34投票区	1	十条仲原4-5-17	旧北区立清水小学校 北門左側
	2	十条仲原4-5-17	旧北区立清水小学校 西側
	3	十条仲原4-2-1	北区立清水坂公園 (十条仲原4-7-18向い)
	4	十条仲原4-2-1	北区立清水坂公園 (十条仲原4-8-20向い)
	5	中十条4-16-32	北区立特別養護老人ホーム清水坂あじさい荘 南側
	6	赤羽西2-5	稲付遊歩道 (赤羽西2-5向い)
	7	赤羽西2-31	マストライフ赤羽ウエスト 西側
	8	赤羽西3-18	北区立稲付公園前 道路フェンス
第35投票区	1	赤羽西4-6-5	北区立鶴ヶ丘児童遊園
	2	赤羽西4-27-27	北区立赤羽三和児童遊園 南側
	3	赤羽西5-2-34	北区立赤羽自然観察公園 東側(赤羽西4-50向い)
	4	赤羽西5-2-27	赤羽スポーツの森公園競技場 東側
	5	赤羽西4-42-9	北区立赤羽西保育園 西側
	6	西が丘1-12-14	北区立西が丘小学校 南側
	7	西が丘1-12-14	北区立西が丘小学校 西側
	8	赤羽西5-2-27	赤羽スポーツの森公園競技場 南東側

	No	所在地	設置場所
第36投票区	1	西が丘1-44-7	北区立西が丘一丁目児童遊園
	2	西が丘2-17-1	都営西が丘二丁目第二アパート 1号棟前
	3	西が丘2-17-2	都営西が丘二丁目第二アパート 2号棟前
	4	西が丘2-21-15	北区立梅木小学校 正門右側
	5	西が丘2-4-1	北区立西が丘三ツ和公園 北側
	6	西が丘3-15-1	国立スポーツ科学センター 東側
	7	西が丘3-10-3	北区立稲付西山公園 北側
	8	西が丘2-14-1	北区営西が丘二丁目アパート 1号棟南側
第37投票区	1	赤羽西5-12-1	都営赤羽西五丁目アパート 1号棟前
	2	赤羽西5-12-2	都営赤羽西五丁目アパート 2号棟前
	3	赤羽西6-5	北区営赤羽西六丁目第三アパート10号棟 北側
	4	赤羽西6-1-4	北区立稲付中学校 北側
	5	赤羽西6-38	北区営赤羽西六丁目第二アパート3号棟 東側
	6	赤羽西6-3-10	北区立赤羽西六丁目児童遊園
	7	赤羽西6-10-12	北区立島下公園
第38投票区	1	赤羽台2-1-34	北区立赤羽台西小学校 北側
	2	赤羽台1-5-7	UR都市機構 ヌーヴェル赤羽台(赤羽台団地)7号棟 北東側
	3	赤羽台1-5-6	UR都市機構 ヌーヴェル赤羽台(赤羽台団地)6号棟 南側
	4	赤羽台1-5-7	UR都市機構 ヌーヴェル赤羽台(赤羽台団地)7号棟 北側
	5	赤羽台2-1-34	北区立赤羽台西小学校 正門右側
	6	赤羽台2-3	UR都市機構 ヌーヴェル赤羽台(赤羽台団地)3号棟 南側
	7	赤羽台1-3-9	UR都市機構 ヌーヴェル赤羽台(赤羽台団地)9号棟東側 駐輪場付近
第39投票区	1	赤羽台1-8	赤羽台トンネル 上側植込
	2	赤羽台3-16-1	北区立赤羽台公園 北側
	3	赤羽台3-18-5	北区立八幡小学校 東側
	4	赤羽台3-16-1	北区立赤羽台公園 南入口横
	5	赤羽台3-17	北区立赤羽緑道公園 ゲームコートフェンス
	6	赤羽台3-17-57	北区立桐ヶ丘体育館 正門右側(右へ50M移動)
	7	赤羽台3-18-5	北区立八幡小学校 正門右側
第40投票区	1	桐ヶ丘1-10-23	北区立桐ヶ丘郷小学校 北側
	2	桐ヶ丘1-8	北区立桐ヶ丘中央公園プール 東側
	3	桐ヶ丘1-5	ふらっとほーむ桐ヶ丘 入口右側
	4	桐ヶ丘1-10-23	北区立桐ヶ丘郷小学校 正門右側
	5	桐ヶ丘1-10-23	北区立桐ヶ丘郷小学校 西側
	6	桐ヶ丘1-8	北区立桐ヶ丘中央公園 運動広場北側
	7	桐ヶ丘1-16-26	北区立特別養護老人ホーム桐ヶ丘やまぶき荘 入口左側

	No	所在地	設置場所
第41投票区	1	桐ヶ丘2-6-11	北区立桐ヶ丘中学校 南側
	2	桐ヶ丘2-7	旧北区立赤羽区民事務所桐ヶ丘分室 前柵(都営アパートE47号館向い)
	3	桐ヶ丘2-7-43	北区立桐ヶ丘中央公園 西側(都営アパートN1号館向い)
	4	赤羽北3-1-2	諏訪神社 南側
	5	赤羽北3-6-1	北区立北園児童遊園
	6	赤羽北3-18-8	北区立赤羽北三丁目児童遊園
	7	赤羽北3-11-10	北区立袋町公園 北側
	8	赤羽北3-14-6	北区立赤羽北三丁目第一児童遊園 西側
第42投票区	1	赤羽台4-17-46	北区立赤羽台四丁目公園 東側
	2	赤羽台4-16	都営桐ヶ丘赤羽台アパート1号棟横
	3	赤羽台4-17-18	UR都市機構 赤羽台四丁目団地 駐車場出入口左側
	4	赤羽北2-22-10	UR都市機構 赤羽北二丁目ハイツ C棟 東側
	5	赤羽北2-15-2-101	北区立袋保育園 南側
	6	赤羽北2-15-3	北区立袋小学校 正門左側
	7	赤羽北2-15-3	北区立袋小学校 南門右側
	8	赤羽北2-34-6	北区立赤羽北二丁目児童遊園
第43投票区	1	浮間1-8-1	北区立浮間一丁目緑地 東側
	2	浮間1-8-1	北区立浮間一丁目緑地 西側
	3	浮間1-8-2-102	旧北区立浮間図書館 入口右側
	4	浮間3-1	都民住宅トミンタワー浮間三丁目 東側屋外駐車場前フェンス
	5	浮間3-4-27	北区立浮間小学校 西側 正門右側
	6	浮間3-4-27	北区立浮間小学校 西側
	7	浮間3-1-5	UR都市機構 浮間三丁目エステート5号棟 南側
	8	浮間3-34-1-101	北区立浮間東保育園
第44投票区	1	浮間2-7	北区立西浮間小学校 南側
	2	浮間2-7	北区立西浮間小学校 北側
	3	浮間2-26-44	北区立浮間二丁目西児童遊園 東側
	4	浮間4-26-1	浮間四丁目公務員住宅前児童遊園
	5	浮間4-29-30	旧北区立西浮間小学校 西側フェンス
	6	浮間2-26-44	北区立浮間二丁目西児童遊園 南側
	7	浮間4-28	北区立新河岸東公園駐車場 出入口右側
	8	浮間5-13-1	浮間清掃事業所 北側

## (2) 選挙公報

### ① 配布部数

選挙種別	各戸配布部数	特例配布(補完措置)		合計
		区施設・鉄道	不在者投票指定施設等	
北区議会議員	202,516	5,400	567	208,483
北 区 長				

### ② 配布期間 令和5年4月18日(火)～19日(水)

### ③ 補完措置施設別(区施設・鉄道)

#### A. 区施設

区役所	区民事務所	地域振興室	ふれあい館	区立図書館
3	2	17	9	15
会館	体育館	文化センター	その他	計
3	3	2	3	57

#### B. 鉄道

	駅	設置箇所数	内 訳
JR	11	16	赤羽(2)・尾久・王子(3)・上中里・十条・東十条(2)・田端・板橋・駒込・北赤羽(2)・浮間舟渡
地下鉄	8	9	駒込(2)・西ヶ原・王子・王子神谷・志茂・赤羽岩淵・新板橋・西巢鴨
計	19	25	

※内訳の項目にあるかっこ内の数は、複数設置箇所がある駅を表す。

④補完部数別(区施設・鉄道)

主な設置場所	1か所あたりの 設置部数	設置箇所数	計
JR赤羽駅北口・JR王子駅北口	250	2	500
JR東十条駅北口・JR浮間舟渡駅	200	2	400
JR赤羽駅南口・都営地下鉄西巢鴨駅	150	2	300
JR東十条駅南口	130	1	130
東京メトロ駒込駅北口・東京メトロ西ヶ原駅・都営地下鉄新板橋駅	50	3	150
その他鉄道各駅	100	15	1,500
区役所庁舎	100	3	300
北とびあ(会館)	100	1	100
中央図書館	100	1	100
区立図書館	50	14	700
赤羽会館・滝野川会館	50	2	100
区民事務所	50	2	100
地域振興室	30	17	510
ふれあい館	30	9	270
体育館	30	3	90
文化センター	30	2	60
その他区内施設	30	3	90
合 計		82	5,400





# 北区議会議員選挙 選挙公報

令和5年4月23日執行

## 子どもの笑顔と商店街が輝くまちへ

まちが変わりゆく中で、歴史と文化の象徴である十条駅周辺の商店街をさらに発展させ、買い物の利便性を向上させていきます。子どもたちの笑顔は平和なまちです。私は、岸田政権による大軍拡をストップし、子どもたちが日々楽しく過ごせる、みどり豊かな住みよいまちをめざします。

- 子育て世帯向けに、所得前払いの給付金を拡充
- 十条の商店街活性化へ市町地産物産組合や商店街振興組合、地元産物産の代表が参加する協議会の立ち上げを
- コミュニティバス導入などを広域域への買い物支援助対
- 王子・豊島の新築郊外住宅の空き家活用で、住み続けられる北区を

## 大軍拡No! 北区独自の給付金を

●1957年大田区生まれ ●参政党、中大会 ●選挙区は選挙区51市に自派のランダム区民 ●旧北区(旧豊島区)のPTA役員を務めた ●旧豊島区、旧豊島区を2区2選 ●東京は建設と王子。建設は、行政、



**野口まさと**  
日本共産党 のちろ将人

## NHKをぶっ壊さないで

ストレッチマングリーンとして  
描き、出演しております

1.文芸芸術力を入れる  
若者にチャンス!

2.防犯、防災力を入れる  
高齢者の一人暮らしや  
障害者の方を支援

3.孝親回復力を入れる  
駅前、商店街のイベント強化  
安全な街づくり

【地域】豊島区出身。日本福祉大学専門学校出身。24歳でアシスタントキャスター31歳まで。結婚してフリーのフリーランスとして活躍。その後NHKの放送局に就職。キャスターとして活動。その後NHK(9-TALENT)所属。フリーとして活動。NHK(9-TALENT)所属。フリーとして活動。



**東京新党16公認**  
たにくち洋行 47歳

## 誰もが暮らしやすい北区へ、私が変わる

**山折りえ子の政策**

- 高齢者ファースト**: 高齢者優先を基本。高齢者優先を基本。高齢者優先を基本。
- 子育てファースト**: 子育て優先を基本。子育て優先を基本。子育て優先を基本。
- 若者ファースト**: 若者優先を基本。若者優先を基本。若者優先を基本。
- 防災まちづくり**: 防災まちづくり。防災まちづくり。防災まちづくり。
- 観光まちづくり**: 観光まちづくり。観光まちづくり。観光まちづくり。



**山折りえ子**  
都民ファーストの会公認

## 暮らしを守る、責任と実行力

- 未来をひらく、全力挑戦!
- 元気に長生きできる暮らしづくり
  - 24時間体制の社会参加や就業支援
  - 高齢者見守りサービスの充実強化
  - 安心して子育てできる環境づくり
  - 多様なニーズへの育児支援の拡充
  - 学費保育や放課後事業の充実
  - 地域経済や中小企業への発展づくり
  - 東京北区の新たなブランドイメージ
  - 観光産業の活性化と観光振興
  - 防災減災のまちづくり
  - 地震対策や高層ビルへの整備強化
  - 安心安全に関わる市民への情報提供
  - 人に優しい地域づくり
  - 地域バリアフリーと無障壁化の推進
  - 埼京線各駅ホームドアの早期設置

- 昭和47年(1972年)北区生まれ北区区役所 50歳
- 山口育幼園長、西学院小学校、海陽中学校卒業
- 元大塚高等学校、日本大学卒業
- 29歳より東京都民生産委員を5期16年連続
- 元北区立小学校PTA連合会会長
- 家業は、妻と子(三女一男)、父
- 2014年 北区議会議員選挙 初当選



**松沢よしはる**  
自民党公認

## 地方議員にも国家観が必要です

日本人の日本人による日本人のための政治

日本改革党

スパイ防止法制定  
NHKスクランブル  
表現規制反対

憲法9条  
廃止

消費税  
減税

光熱費補助

外国人  
生活保護  
廃止

NHKに関するご相談は  
070-2677-8910  
までお電話どうぞ(日中)



**佐藤けいすけ**  
日本改革党

## 医療・介護・保育に積極財政を!

介護予防・総合事業で福祉のまちづくり

佐藤つかさ3つの政策

- 総合事業の介護報酬を引き上げる  
2024年の介護保険改正は、北区の総合事業の報酬を上げて、介護事業者の経営と高齢者の介護サービスを守ります。
- 介護保険料を安くする!  
月額6,100円の介護保険料を安くします。財源は財政調整基本178億円(令和5年度末)と介護保険給付事業増額金を使います。
- 保育士・介護士の配置を増やす!  
補助金を活用して、介護施設や保育園の人員配置を見直し、職員に超過改善加算で給与アップします。

佐藤つかささんを応援します! 山本太郎(参議院議員)



**佐藤つかさ**  
れいわ新選組公認

## スピード、実績No.1

実績しました!

- 南北線の8階化(6階から)
- 王子神谷駅り着出入口に屋根設置
- 高3世代までの医療費無償化
- 区立小中校の給食費無償化
- 避難所となる体育館エアコン設置
- 産前産後ケア事業拡充
- ピロリ菌、肺がん検診の実施
- 带状状態ワグワグの半額補助
- 3000件超のご相談の多数の解決

取り組みます!

- 東十条駅南口の整備
- 「子どもファースト」政策
- 災害対策のさらなる充実
- がん患者へのサポート(ウィッグ等)
- 特別養老ホームの増設
- 行政手続きのデジタル化と簡素化



**ふるたしお**

## あなたの声が、私の仕事です。

やる気! 元気! いながき!

プロフィール

- 文芸部、国家観
- 経理、総務、企画、広報委員会
- 議員、参議院議員
- 北参議院議員
- 北参議院議員

推薦します

公明代表 山口那津男

公明副代表 高木 功介

公明幹事 岡本 三成

公明副幹事 大松 成

公明執行部 大竹由美子

公明執行部 石和 信人

公明執行部 徳山 義行



**いながき浩**  
公明党

## 暮らしにやさしいまちづくり

クリエイターが活動しやすい社会環境をつくり、その活動を促進、北区をポップカルチャーの情報発信基地に。

白内陣手術、失明予防活動への支援、手術費補助、視覚障害者の支援(駐車場・駐輪場)。

安全・安心を考えた、都市機能の増進を目的とした、駅周辺環境の整備(駐車場・駐輪場)。

高齢者単独世帯への政策も積極的に提案していきます!

1979年3月生まれ(香川県高松市出身) 放送局勤務、岡山大学大学院修士課程修了、学生時代に活動的に関与。フリーランスで活動。現在は、フリーランスで活動。現在は、フリーランスで活動。現在は、フリーランスで活動。

国民民主党 代表 玉木雄一郎



**濱田知明**  
国民民主党公認 44歳

### 受付会場と受付期間 (投票時間 午前8時30分〜午後8時)

会場名	交通	受付期間
北区役所別館 2階 研修室 (王子本町1-11-9)	JR王子駅北口 徒歩7分 東京メトロ南北線王子駅 徒歩7分	4月17日(月) } 4月22日(土) (6日間)
赤羽会館 1階 ロビー (赤羽南1-13-1)	JR赤羽駅東口 徒歩5分	
滝野川会館 2階 ホワイエ (西ヶ原1-23-3)	JR上中里駅 徒歩7分 東京メトロ南北線西ヶ原駅 徒歩7分	
赤羽北区民センター 2階 活動室 (赤羽北2-25-8-201)	JR北赤羽駅赤羽口 徒歩1分	
田端文士村記念館 1階 多目的ホール (田端6-1-2)	JR田端駅北口 徒歩1分	
東十条区民センター 3階 地域振興室会議室 (東十条3-2-14)	JR東十条駅北口 徒歩3分	

### 期日前投票のご案内

投票日当日に仕事やレジャーなどで投票できない場合は、**期日前投票**をご利用ください。



(この選挙公報は、東京都北区議会議員及び東京都北区長の選挙における選挙公報の発行に関する条例第4条第1項の規定により、候補者から提出された原稿をそのまま掲載したものです。)



安全・平和・健康な北区

誰もが生きがいや喜びを享受し... 区民中心の区政を!



ながぬま 自由民主党公認

地域の声を区政に

宇都宮章区議からバトンタッチ... 地域の高齢者対策



日本共産党 宇都宮ゆり

ワガママする 北区!! 高齢者の方が活躍できる北区を目指します

今日も全力! あなたの声の実現に

学生時代の家族の介護と経済苦の経験から... 実現しました



くまき 眞一

赤羽 育ちの福娘

笑門来福 街の元気は飲食店から



東京新党16公認 ひらたきみ子

赤江なつ 「立憲民主派」あかえ

地域を守る実現力No.1

1期4年で150を超える実績... 推進しました



あきお

安心して暮らせる優しいまちへ。

仲田みずき 26歳



自民党 仲田みずき

経済効率優先の新自由主義から

のの山けん



日本共産党 のの山けん

期日前投票のご案内

投票日当日に仕事やレジャーなどで投票できない場合は、期日前投票をご利用ください。



受付会場と受付期間

Table with columns: 会場名, 交通, 受付期間

(この選挙公報は、東京都北区議会議員及び東京都北区長選挙における選挙公報の発行に関する条例第4条第1項の規定により、候補者から提出された原稿をそのまま掲載したものです。)

# 北区議会議員選挙 選挙公報

選挙すべき議員の数 40人(定数)

北区選挙管理委員会

### 安心・安全、「幸せ」を感じるまちづくり

**皆様のために全力で動きます!**

**石渡ゆづこ**  
民主党公認  
38歳

- 1. 非認知・非認知のまちづくり**  
児童・児童に寄り添い、子育て支援の強化とデジタル活用を推進
- 2. 地域のさすなづくり**  
地域の課題を解決し、子育て支援の強化とデジタル活用を推進
- 3. 子育て・こども教育支援**  
児童・児童に寄り添い、子育て支援の強化とデジタル活用を推進
- 4. 社会福祉・地域福祉の拡充**  
高齢者・障害者・子育て世代の生活支援を推進

### 一人ひとりの声に本気で寄り添う

**いつも全力**

**せいの子**  
日本共産党  
清野けいこ

「生活が楽しい」「将来に希望がもてない」…長びくコロナ禍や物価の高騰がくらしを重撃しています。この4年間、身近な相談相手として寄せられた相談に向きあい、みなさんからの「相談してよかった」の声が原動力に。私はこれからも、若くは若年層の世代も活かし、生まつらと「自己責任」をのりこえ、多様な生き方をサポートし、誰もが安心して生きられる地域をめざしてがんばります。

**大軍拡No! 北区独自の給付金を**

1973年生まれ。和光大。都立吉祥寺南校。千葉大経済学部。専攻は政治学。社会科学研究科の専攻で学位。新聞記者として経験。北區議員経験あり。結婚。2児。長男は長そと久。長女は長あけ。長次子。千歳?

### 防衛増税NO おおはた

**おーオープンで清潔な区政!**

**としより、子供たちに安心の北区!**

**はなはなしい、住民参加のまちづくり!**

**たいせつな平和と子どもを守る!**

**応援します!**

**大畑おさむ**  
立憲民主党  
39歳

### 3期12年の経験と実績 区民に寄り添う区政を!

**石川さえだ**  
自由民主党公認  
38歳

- 子育てに希望を持てる楽しい区政へ
- 子どもや若者が夢を描ける区政へ
- 地域福祉の充実で誰もが支え合う区政へ
- 災害対策強化で安全・安心のまちづくりへ

### あなたの生き方 応援する区政へ

**ながいとともこ**  
日本共産党  
永井朋子

「路線バスがなくなり、買い物も物も買えなくなっている」という声を聞き、住民とともに浮城地域にコミュニティバスを推進し、導入を実現しました。

**大軍拡No! 北区独自の給付金を**

1964年生まれ。北區議員経験あり。専攻は政治学。都立吉祥寺南校。専攻は政治学。社会科学研究科の専攻で学位。新聞記者として経験。北區議員経験あり。結婚。2児。長男は長そと久。長女は長あけ。長次子。千歳?

### DX推進と少子高齢化対策で、北区の未来を切り拓く!

**若年代を徹底応援するまち**

**ご高齢の方も安心して暮らせるまち**

**活気あふれる千客万來のまち**

**DXでとても便利なまち**

**安達しんじ**  
日本維新の会公認  
36歳

### 生まれも育ちも「北区」です!

**ふるさと北区笑顔咲く**

**宮川よしかず**  
民主党公認  
52歳

- 安全・安心・快適なまちづくり!
- シニア世代を元気に! 防犯します!
- 子育て世代を応援!
- 北区の魅力発信!
- 笑顔プロジェクト!

### まじめにまっすぐ

**佐藤かずゆき**

- 1 教育
  - 公立小中学校の給食費無償化
  - 給付増強・減額支援
  - 学習支援の充実
- 2 安全安心
  - 防犯カメラ設置の推進
  - 石神井川の治水・防災対策
- 3 暮らし
  - 国会議員と地方議員の連携で物価高対策
  - コミュニティバス+デマンド乗合タクシーの提案
  - がん検診の受診率向上を推進
  - 高齢者ヘルシー入浴券の拡充

### 健康に過ごせる北区のために!

**森あやか**  
参政党  
44歳

- 健康まちづくり!**
- 共生まちづくり!**

# 投票日 4月23日(日)

## 投票時間 午前7時~午後8時

**せせ**

(この選挙公報は、東京都北区議会議員及び東京都北区長の選挙における選挙公報の発行に関する条例第4条第1項の規定により、候補者から提出された原稿をそのまま掲載したものです。)

いつまでも住みたい「北区」をつくる!



おおさわ 大沢たかし

- ◎赤羽西地域にコミュニティバスを早期運行
◎赤羽駅周辺のまちづくりを推進
◎老朽化した公園のトイレの改修
◎教育環境の充実と学童クラブの待機児童解消
◎子ども、子育て世帯への支援を拡充
◎区民の健康と高齢者の安心づくりの推進
◎震災・防災・大規模水害への対策のさらなる強化
◎ゼロカーボンシティの実現を見据えた支援策の拡充

即戦力 行動する社会福祉士 誰もが尊重されるまちに

助けてと言えない社会に 立憲民主党 青木のぶえ
私自身、女性として生きづらさを感じ、仕事と子育て、介護の両立に苦しんでいました。社会福祉士となり、生活上の困りごとや生きづらさを含めて、互いの声を傾けて、問題解決に奔走してきました。



青木のぶえ

経済再生を北区から!! ~税収増加による住民サービスの向上!!~

- ◆黒田こうへいのプロフィール
日本生命6thシニアリーダー(日本宝債、デリバティブ等)
国立東京工業大学大学院、国立電気通信大学卒業
【資格】日本証券アナリスト協会会員
【資格】米国証券アナリスト(CFA)2次試験合格



黒田こうへい 35歳

働く世代の代表として!守る!地域の笑顔!



ひらた 平田りさ

- 1 働く世代の暮らしの充実
2 防災・減災対策
3 多様性の社会・女性活躍
4 歴史的文化財・伝統文化・伝統芸能の発信と発展

若者に夢を! お年寄りに安心を!

北区の約金750億円の1割を、暮らし支援に回し、購買力を高め、地域経済の活性化を目指そう!



福田光一

チーム北区!! 子供たちが、ずっと住みたいと思える街づくりを目指して

- 1 子育て支援と子育て世代の活躍を支援
2 防災・防災対策強化
3 北区の能力向上に向けた取り組み強化
4 地域産業振興強化



坂場まさたけ

優しい頑固オヤジが北区を守る!



わたなべ 渡辺 かつひろ

- ◎誰もが生き生きと暮らせる北区
◎安全・安心なまちづくり
◎子育て世代の暮らしを支援
◎高齢者の暮らしを支援

北区はもっとよくなる!

あなごの声、想いを届けていきます! 立憲民主党 花見たかし



花見たかし

可能性無限大のふるさとづくり

- 金田よしあきの決意! 高品質な暮らしを実現する。北区は地域活動が盛んなまちです。私も北区で暮らすことに決まっています!



金田よしあき

Table with 3 columns: 会場名, 交通, 受付期間. Lists voting locations like 北区役所別館, 赤羽会館, etc.

(この選挙公報は、東京都北区議会議員及び東京都北区長の選挙における選挙公報の発行に関する条例第4条第1項の規定により、候補者から提出された原稿をそのまま掲載したものです。)

令和5年4月23日執行

# 東京都北区長選挙 選挙公報

北区選挙管理委員会

(1)

## 明日の北区に全力！



# 花川

たうそよ

5期20年の実績を踏まえ、「誰一人取り残さない北区へのしつかりした基盤を固め、誰もが安心、明るい未来へ繋がる道を全力で走る」

### 「区民とともに未来をこつくる」実現政策

- 1 小中学校給食費の完全無償化の実現**  
夢に向かってチャレンジすることもできます  
・高校生まで医療費無償化・学童クラブ待機児童解消  
・子ども条例制定
- 2 まちづくりの全力・人に優しい北区へ**  
王子駅周辺まちづくり・十条駅西口再開発の完成と公益施設・東十条駅の跨線橋架替えとエレベーター設置  
・赤羽駅西口と西口赤羽台地区のまちづくり・田端駅高台へのエレベーター・浮間地区コミュニティバスの運行
- 3 ゼロカーボンシティと緑の北区**  
区内全域でプラスチックの資源回収  
・飛鳥山公園駐方向上・名主の滝公園再生整備  
・豊島五丁目グリーンスペース広場開設
- 4 高齢者安心センターを充実**  
誰もが健康いきいき北区にします  
・障害者入施設整備検討とグループホームの拡充  
・がん検診の充実・高齢者の補聴器購入費補助  
・高齢者デジタルデバイス対応の実施
- 5 荒川氾濫時の高台避難施設確保**  
地震・水害、命を守る北区を実現します  
・要支援者一人ひとりの個別避難計画策定  
・避難所運営訓練実施
- 6 23区初の中小企業SDGs認証制度の開始**  
文化・芸術・産業、北区の魅力をアップします  
・区内共通高品質事業の拡充・中小企業支援 創業支援  
・「渋谷米一ゆかりのまち」定着（坂本斉川龍之介記念館整備）
- 7 区長給料25%カット・行政改革を執行**  
DX推進で利便性向上  
・新庁舎建設の推進  
・北とびあ大規模改修  
・キャッシュレス決済拡大

**私のあゆみ**  
昭和三十九年生まれ  
明治大学 大学院修了  
区議の期 制議の期  
北区長5期

## 区民の声を区政に。みんなで創る。北区新時代！ すべての世代が輝くまち！



区議4期 都議2期  
経験と実績！

自民 推薦  
公明 推薦  
維新 推薦



**1 徹底した改革で人に優しい区民サービスNo.1**  
「区民参加型」の社会へ！

▶ デジタルを活用し、区民がわかりやすい、使いやすい、優しい区役所  
行政と区民、企業との「協働」を進め、区民参加型のワークショップ開催  
「たった4年で2300万の退職金」は廃止

**2 子どもの幸せNo.1**  
所得制限を撤廃！

- ▶ 「子どもなんでも窓口」を作り、相談と手続きをやすく
- ▶ 公・私立幼稚園の給食無償化！在宅育児家庭への応援強化
- ▶ 「学校サポーター制度」や「教科担任制」の導入により、取り残さない教育や質の高い先進教育を推進！

**3 つながる医療・福祉No.1**  
医療と福祉を何より充実！

- ▶ コロナを含む新たな感染症・後遺症への対応強化
- ▶ 在宅介護とその家族を支える仕組みづくり
- ▶ 障がい者作業所やグループホーム等の拡充と、家族のレスパイトを支援
- ▶ 高齢者が元気に活躍し、働ける場所をつくる

**4 区内産業支援で**  
経済活性化

- ▶ 物価高騰への対策強化！区民の生活や区内事業者への支援、インボイス制度相談窓口の新設
- ▶ 区民のチャレンジ精神をバックアップ！創業・スタートアップ支援と事業再構築支援を推進
- ▶ 若者・女性がもっと収入を得られる就労を後押し

**5 安全安心No.1**  
北区を徹底的に強靱化！

- ▶ 風水害・地震・噴火対応や電力・通信・データ不安、感染症などあらゆる自然災害に備える！
- ▶ テロ対策やシェルター支援も進めます

**6 100年先を見据えた**  
まちづくり！

- ▶ まちの特色を活かし、みんなで創るまちづくり「エリアマネジメント」の手法や、まちづくりファンド、地域通貨等を活用した公民連携の新しい仕組みづくりへ！

**7 文化・スポーツを**  
区民目線で活性化！

- ▶ 文化拠点をまちなかに整備、運動ができる場所を徒歩圏内に創出！
- ▶ スポーツ・文化施設による規制緩和と多目的利用を推進！

**決意**  
私は区議会と都議会の経験で、北区と東京都、国をつなぎ、北区の可能性を大きく広げ、勢いと躍動感のある北区を実現します。

**プロフィール**

- 北区議会議員4期(第68代区議会議員、北区監査委員)
- 東京都議会議員2期
- 昭和46年、北区生まれ
- 北区立滝野川第三小学校、北区立王子中学校、都立高島高等学校、大妻女子短大卒業
- 不妊治療から出産、一児の母、白眉の介護を10年経験
- 働きながら「ずんだカウンセリ」ング等で心身の自立を支援する活動に関わり、人に寄り添う政治が必要と痛感する。



# やまだ

かなこ

# 投票日 4月23日(日)

# 投票時間 午前7時～午後8時

(この選挙公報は、東京都北区議会議員及び東京都北区長の選挙における選挙公報の発行に関する条例第4条第1項の規定により、候補者から提出された原稿をそのまま掲載したものです。)

# 東京都北区長選挙 選挙公報

北区選挙管理委員会 (2)

## あなたの声を聴く 誰よりも区民の声を受け止めてきました

相談件数 **850件以上!** 前北区議会議員 行政経験15年



- 1 誰も孤独にさせない、おせっかい北区**
  - 高齢者支援/地域の繋がり 見守りの実施
  - 障がい者支援/グループホーム施設増設
  - ひとり親支援/法律相談・養育費立替
- 2 優しくてふとこる深いまち、よりよい北区**
  - コロナ、物価高騰に対する経済対策
  - 高齢者福祉のナンバーワンを目指す
  - スポーツ団体と連携した介護予防
- 3 新しくて心おどる区政、きりひらく北区**
  - 現場の声を聴く「出前区長」の実施
  - 声を集める「北区100人カイイ」開催
  - お役所仕事の「ダイエット」を徹底
- 4 ぬくもりある未来、わくわく北区**
  - 渋谷栄一にあやかり、起業政策推進
  - 北区中の公園・トイレのリニューアル
  - 区民の声を聴く再開発の推進
- 5 こどもがまんなか! ニコニコ北区**
  - 保育、教育、医療の「子育て無料社会」
  - 福祉からこぼれる無国籍をゼロに
  - 「ブラック校則」を全廃! こどもが主役

北区が変われば、もっともっと  
たくさんの人たちの力になれるのに。  
私は、変えたい。今の北区を。  
もっと優しく、心躍る北区に。  
みなさんと手をつなぎ、  
あらたな北区を創っていきます。

## あたらしい北区へ。

無所属 **こまざき 美紀** 44歳

【こまざき美紀のプロフィール】1979年、東京都北区、赤羽在住/2001年 福井大学教育学部卒業/2018年 月野町支所退職、子育て支援NPOへ/2019年 北区議会議員トップ当選(北区史上最多の7.35票)

聴く力 過去16回までに空席し、互いの皆さんの声を互換に反映

実績 赤羽1区選出/赤羽1区選出/赤羽1区選出/赤羽1区選出/赤羽1区選出/赤羽1区選出/赤羽1区選出/赤羽1区選出/赤羽1区選出/赤羽1区選出

### やさしさめぐる みんなのまちへ

- まず暮らしを豊かに ●基金195億円を区民の暮らしのために

コロナ禍に生活に困った方々へ無料弁当をつくっていたとき、底が抜けたかのような貧困の現実を目のあたりにしました。底をつくり、落ちないように守り、最大多数の最大幸福を追求するのが政治の仕事です。その生きづらさはあなたのせいではありません。みんなで一緒にやさしいまちをつくりましょう!

**子どもにもやさしく**

大学までの教育費の無償化をめざし、子育てにかかる経済的負担を減らします

義務教育にかかる費用を無償化します

子育て 無料

子どもの声を活かします

**ジェンダー平等社会を差別の無い共生社会を**

非正規雇用を正規に最低賃金1500円

インボイス反対

消費税減税

差別ダメ

**高齢者に安心を**

年金減に反対し、国保料の値下げを要求します

補聴器購入費を助成

国保・介護保険料を減額

一人暮らしでも安心 出稼する場所を

負担軽減

**住民意識のまちづくりを合意が得られないものは、いったん停止し見直しを**

エコ広場館の存続と発展

旧統一教会と北区政の関わりを徹底追及! 断絶を断ち切る



はしもと **橋本 やすこ**

### 受付会場と受付期間 (投票時間 午前8時30分～午後8時)

会場名	交通	受付期間
北区役所別館 2階 研修室 (王子本町1-11-9)	JR王子駅北口 徒歩7分 東京メトロ南北線王子駅 徒歩7分	4月17日(月) } 4月22日(土) (6日間)
赤羽会館 1階 ロビー (赤羽南1-13-1)	JR赤羽駅東口 徒歩5分	
滝野川会館 2階 ホワイエ (西ヶ原1-23-3)	JR上中里駅 徒歩7分 東京メトロ南北線西ヶ原駅 徒歩7分	
赤羽北区民センター 2階 活動室 (赤羽北2-25-8-201)	JR北赤羽駅赤羽口 徒歩1分	
田端文士村記念館 1階 多目的ホール (田端6-1-2)	JR田端駅北口 徒歩1分	
東十条区民センター 3階 地域振興室会議室 (東十条3-2-14)	JR東十条駅北口 徒歩3分	

**期日前投票のご案内**

投票日当日に仕事やレジャーなどで投票できない場合は、**期日前投票**をご利用ください。



(この選挙公報は、東京都北区議会議員及び東京都北区長の選挙における選挙公報の発行に関する条例第4条第1項の規定により、候補者から提出された原稿をそのまま掲載したものです。)



(3) 候補者氏名等揭示

北区議会議員選挙候補者氏名等揭示				北区選挙管理委員会	
党派名	氏名	党派名	氏名	党派名	氏名
東京新党16	さかのみさ子	公明党	小田切かずのぶ	自由民主党	坂場まさたけ
立憲民主党	花見たかし	日本維新の会	さいとう尚哉	自由民主党	大沢たかし
公明党	ふるたしのぶ	自由民主党	平田りさ	NHK党	石田みやび
自由民主党	渡辺かつひろ	都民フア ストの会1	山中りえ子	自由民主党	石川さえだ
無所属	たかいけんいち	国民民主党	濱田知明	参政党	森あやか
自由民主党	戸枝大幸	自由民主党	金田よしあき	公明党	近藤みつのり
立憲民主党	大畑おさむ	日本共産党	秋山けんたろう	日本共産党	宇都宮ゆり
立憲民主党	赤江なつ	無所属	黒田こうへい	公明党	青木ひろこ
日本共産党	本田正則	東京新党16	高木けい一	日本共産党	のの山けん
東京新党16	ひらたきみ子	無所属	加藤みき	日本維新の会	安達しんじ
新社会党	福田光一	日本改革党	佐藤けいすけ	自由民主党	仲田みずき
東京新党16	たにぐち洋行	無所属	くらしな康夫	れいわ新選組	佐藤つかさ
日本共産党	野口まさと	公明党	宮島おさむ	自由民主党	松沢よしはる
自由民主党	石渡ゆうこ	日本維新の会	佐藤こと	日本共産党	山崎たい子
公明党	くまき貞一	日本維新の会	にしなよしひろ	自由民主党	宮川よしかず
自由民主党	竹田ひろし	日本共産党	ながいともし	自由民主党	永沼かつゆき
公明党	佐藤かずゆき	公明党	すどうあきお	日本共産党	せいの恵子
公明党	坂口かつや	公明党	いながき浩		
立憲民主党	うすい愛子	立憲民主党	青木のぶえ		

北区長選挙候補者氏名等揭示 北区選挙管理委員会

<small>とう</small> 党 <small>は</small> 派 <small>めい</small> 名	<small>し</small> 氏 <small>めい</small> 名
<small>む</small> 無 <small>しょ</small> 所 <small>ぞく</small> 属	<small>に</small> <small>ま</small> <small>ち</small> <small>ち</small> <small>み</small> <small>ね</small> にまちち美紀
<small>む</small> 無 <small>しょ</small> 所 <small>ぞく</small> 属	<small>や</small> <small>ま</small> <small>だ</small> <small>か</small> <small>な</small> <small>こ</small> やまだ加奈子
<small>む</small> 無 <small>しょ</small> 所 <small>ぞく</small> 属	<small>はし</small> <small>もと</small> 橋本 <small>や</small> <small>す</small> <small>こ</small> やすこ
<small>む</small> 無 <small>しょ</small> 所 <small>ぞく</small> 属	<small>はな</small> <small>かわ</small> 花川 <small>よ</small> <small>そ</small> <small>ら</small> <small>だ</small> よそらだ

**(4)個人演説会**

合 計	公 営 施 設 の 数		
	学 校	公 会 堂	指 定 施 設
68	47	3	18

合 計		公 営 施 設 の 使 用 度 数					
		学 校		公 会 堂		指 定 施 設	
公費負担	候補者負担	公費負担	候補者負担	公費負担	候補者負担	公費負担	候補者負担
8	0	0	0	3	0	5	0

**(5)文書図画の違反に対する撤去命令**

**①期間前の命令件数(令和5年4月15日まで)**

合 計	法第147条 第1号該当	法第147条 第2号該当
0	0	0

**②期間中の命令件数(令和5年4月16日から4月23日まで)**

合 計	法第147条 第1号	法第147条 第2号	法第147条 第3号	法第147条 第4号	法第147条 第5号	法第201条 の14
0	0	0	0	0	0	0

(6) 選挙運動の公費負担

① 限度額

A 選挙運動用自動車の使用料

	一般運送契約(ハイヤー等)	各日について64,500円
その	自動車借入契約(レンタル)	各日について16,100円
	燃料供給の契約	7,700円×選挙運動の日数
他	運転手雇用の契約	各日について12,500円

B ポスターの作成費用

1,456円(単価)

$$= \frac{541\text{円}31\text{銭} \times \text{ポスター掲示場の数}(346) + 316,250\text{円}}{\text{ポスター掲示場の数}(346)} \quad (\text{※ 円未満切り上げ})$$

$$1,456\text{円(単価)} \times 346\text{枚} = 503,776\text{円}$$

C ビラの作成費用

・区議会議員選挙候補者 7円73銭 × 4,000枚 = 30,920円

・区長選挙候補者 7円73銭 × 16,000枚 = 123,680円

D 選挙運動用はがきの郵送料

・区議会議員選挙候補者 2,000枚

・区長選挙候補者 8,000枚

※ A、B、Cについて供託物没収者は不適用

② 対象者数(供託物没収者除く、令和5年8月1日現在)

	区議会議員選挙	区長選挙
A 選挙運動用自動車	40	3
B ポスター作成	50	3
C ビラ作成	49	3
D 選挙運動用はがき	52	3

## 6. 啓 発

### (1) 啓発事業

#### ① 啓発事業一覧

項 目	規 模	実 施 期 間	実 施 内 容
北区ニュース	約190,000部	3/20	選挙期日・投票所・投票方法等の周知
北区公式ホームページ		2/15～4/23	選挙期日・投票所・投票方法等の周知
広告ディスプレイ	5か所	4/1～4/23	区内の広告ディスプレイにて選挙期日・期日前投票の呼びかけ
北区公式Facebook及び 北区公式Twitter	10回	4/14～4/23	北区公式Facebook及びtwitterにて投票を呼びかけ
北区公式YouTube	2,220人(チャンネル登録者数)	3/17～4/23	北区公式YouTubeにて連携先大学生が作成した選挙啓発動画をアップロードし投票を呼びかけ
北区公式メールマガジン・ 北区公式LINE/Yahoo!くらし	約20,000人	4/16、4/23	北区公式メールマガジン・北区公式LINE/Yahoo!くらしにて投票を呼びかけ
街頭啓発	約4,000個	2/26～4/22	各地区推進委員、連携先大学生が各商店街・駅・大学構内等において啓発資材(ポケットティッシュ・クリアファイル等)を配布
ポスター	約2,200枚	3/22～4/21	ポスターを掲示(町会掲示板・公共施設掲示板等)
車両用ステッカー	88台	3/1～4/23	清掃車及び安全・安心パトロールカーの車体に選挙期日等を掲載したステッカーを貼付
交通機関啓発広告	都営バス 116台 都電 35両	4/6～4/21	都営バス(北営業所)及び東京さくらトラム(都電荒川線)の車内窓上に投票周知広告を掲示
懸垂幕	3か所	4/7～4/23	選挙期日等を掲載した幕を掲出(区役所第二庁舎・赤羽会館・滝野川会館)
吊り看板広告	2か所	4/7～4/23	選挙期日等を掲載した吊り看板を掲出(十条銀座商店街メインゲート)
のぼり旗及びミニのぼり旗	20か所	3/17～4/23	選挙期日等を掲載したのぼり旗及びミニのぼり旗の掲出(区役所入口・窓口等)
ポケットティッシュ(都作成)	7,000個	3/10～4/23	選挙期日等を掲載したポケットティッシュを制作(区役所入口・窓口に設置、街頭啓発での配布)
ポケットティッシュ(区作成)	7,940個	2/16～4/23	
クリアファイル	2,000枚	2/16～4/23	選挙期日等を掲載したクリアファイルを制作(街頭啓発での配布)
啓発ロゴ活用	全庁	3/3～4/23	「めいすいくん」ロゴデータを全庁に配布、各課配布物に刷り込み
新聞広告	1紙	3/5折込分	ローカル紙に投票日周知広告を掲載
啓発宣伝放送	区内全域	3月上旬～4/23	区内商店街及びスーパー等に放送用原稿や、テープまたはCDを配布して協力を要請
新有権者はがき (3月定時・選挙時)	約800名	3/13、4/14発送	3月定時・選挙時登録で新たに有権者となった区民にはがきを送り投票を呼びかけ
投票済証	60,000枚	4/17～4/23	連携先の大学生がデザインした投票済証を、希望する有権者に配布
防災無線放送	3回	4/23	区防災無線で投票を呼びかけ(10時・13時・18時5分)

②啓発宣伝放送にご協力いただいた商店街

	商店街名
1	十条銀座商店街振興組合
2	豊島中央通り商店街振興組合
3	東十条商店街振興組合
4	神谷橋庚申通り商店会
5	赤羽スズラン通り商店街振興組合
6	赤羽中央街商店街振興組合
7	志茂スズラン通り商店街
8	志茂平和通り商店街
9	滝野川市場通り商店街振興組合
10	田端銀座商店街振興組合

③啓発宣伝放送にご協力いただいた店舗及び所在地

	店舗名	所在地
1	イトーヨーカドー赤羽店	赤羽西1-7-1
2	サミット王子店	王子6-9-10
3	サミット王子桜田通り店	王子5-1-40
4	サミット滝野川紅葉橋店	滝野川4-1-18
5	ジャパンミート卸売市場王子店	王子5-2-10

(2)啓発資材

(きたシティ)※抜粋

<h1 style="margin: 0;">北区議会議員選挙・北区長選挙</h1>	<p style="text-align: center;">投票しよう 政治はみんなで きめるもの</p>
<p style="font-size: 2em; font-weight: bold;">4月23日(日)</p> <p style="font-weight: bold;">投票時間 午前7時～午後8時</p> <p style="background-color: #ccc; padding: 2px;">《期日前投票》午前8時30分～午後8時</p> <p>投票日当日に投票所に行けない方は、《期日前投票》をご利用ください。〈問〉03-3908-9054 北区選挙管理委員会</p>	

(北区公式ホームページ トップページ)※抜粋

(北区公式YouTube・Facebook)



東京都北区

投稿 基本データ 動画 写真 メンション

東京都北区  
4月22日

【選挙：過去の投票日当日の混雑状況】  
▽4月23日(日)は北区議会議員選挙・北区長選挙▽

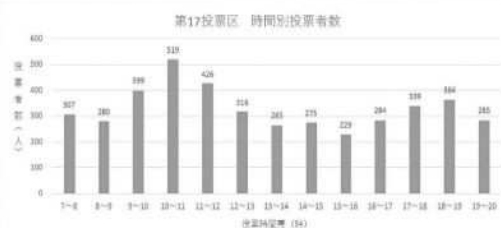
～選挙ミニ情報～  
本日は、混雑緩和のため「過去の投票日当日の混雑状況」についてお伝えします。

画像は、令和4年参議院議員選挙投票日当日の第17投票区の時間帯別投票者数のグラフです。

午前9時から12時は混雑する傾向にあります。  
混雑しない時間帯での投票をご検討ください。

【期日前投票所の現在の混雑状況を掲載しているページをご覧ください(外部サイトヘリンク)】  
<https://vacan.com/area/kita-city-polls/polling-place/13>

【選挙についてもっと詳しく知りたい方はこちら】  
[https://www.city.kita.tokyo.jp/senkan/r5\\_toitu\\_kugikutyo.html](https://www.city.kita.tokyo.jp/senkan/r5_toitu_kugikutyo.html)



(北区公式Twitter・LINE)

← ツイート

 東京都北区役所 @kitaku\_tokyo

【選挙：立候補者一覧】  
▽4月23日(日)は北区議会議員選挙・北区長選挙▽

北区議会議員選挙・北区長選挙の立候補者をホームページに載せています。  
投票する人を決める時の参考にしてみてください！

▼選挙についての詳細はこちら [city.kita.tokyo.jp/senkan/r5\\_toit...](https://www.city.kita.tokyo.jp/senkan/r5_toitu...)

**ながら選挙  
しませんか？**

お近くの  
期日前投票所で  
ながら投票  
しませんか？

お買い物ついでに  
お仕事ついでに  
お散歩ついでに  
それほど時間は  
かかりません

投票日4月23日(日)に投票できない方  
のための期日前投票があります

**北区議会議員選挙・北区長選挙**

**4/17-4/22**  
**8:30~20:00**

選挙区	立候補者	得票数	得票率
北区議会議員選挙	立候補者	得票数	得票率
北区長選挙	立候補者	得票数	得票率

区庁舎1階(北区役所) 北区選挙管理委員会 北区選挙管理委員会

(車両用ステッカー)



(啓発ロゴ)



~4月23日(日)は、北区議会議員選挙・北区長選挙の投票日！~

【投票時間】午前7時~午後8時  
【詳細】 [https://www.city.kita.tokyo.jp/senkan/r5\\_toitu\\_kugikutyo.html](https://www.city.kita.tokyo.jp/senkan/r5_toitu_kugikutyo.html)

★「選挙のお知らせ(投票所入場整理券)」を1つの封書に世帯全員分をまとめて郵送しています。当日の投票場所は、「選挙のお知らせ(投票所入場整理券)」に記載されていますのでご確認ください。

※「選挙のお知らせ(投票所入場整理券)」が無くても投票できません。投票所の係員に申し出てください。

★駐車スペースがありませんので、車での来場はお控えください。

★ご自身で投票用紙に記入できない方は、申し出により投票所係員が代筆します。


★お困りのことがございましたら、投票所係員にお知らせください。

-----

最近北区に転入した方は、投票できない場合があります。詳しくはお問い合わせください。  
※北区から転出した方は投票出来ません。

北区選挙管理委員会事務局  
電話：03-3908-9054

4月23日(日曜日)は北…  
このサイトではJavaScriptを  
使用したコンテンツ・機能…

 北区

7:00



**4/23 SUN** 7:00-20:00

 北区議会議員選挙・北区長選挙



7:00



(懸垂幕)



(のぼり旗)



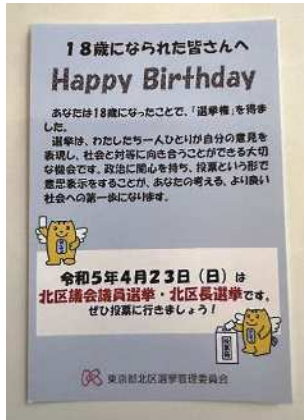
(ミニのぼり)



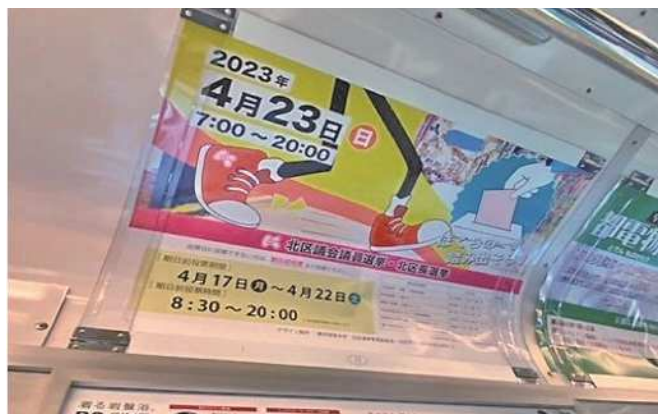
(横断幕)



(はがき)



(交通機関啓発広告)



(クリアファイル)



(ポケットティッシュ)



(3) 広報紙

(北区ニュース 3月20号 1面)

北区広報 発行・北区 編集・政策研究部広報課 〒114-8508 東京都北区王子本町1-15-22

☎3908-1111 北区役所の交換台番号です。 ホームページアドレス <https://www.city.kita.tokyo.jp/>

NO.1746

毎月1日・10日・20日発行

3/20

# 北区ニュース

令和5年(2023年)

- 主な内容
- 北区の粗料が変わります……2面
  - マスク着用の考え方について……3面
  - 東京おこめクーポン【都営案】……5面
  - 情報の泉……9～11面
  - トップアスリートのまち・北区……11面
  - 公園でのお花見について……12面

## 北区議会議員選挙 北区長選挙

投票日 **4/23日**

投票時間 **午前7時～午後8時**



混雑のため投票までに、お時間を要する場合があります。投票所では、咳エチケットや手指の消毒など感染症対策にご協力ください。

開選挙管理委員会事務局

☎(3908)9054 ㊟(3908)9064

### 北区で投票できる方

平成17年4月24日までに生まれた日本国民で、令和5年1月15日までに北区に住居登録をして、引き続きお住まいの方

### 最近住所を移した方はご注意ください!

【北区に転入した方】

令和5年1月16日以降に北区に転入届を出した方は、北区の選挙人名簿に登録されていないため、投票できません。

【北区から転出した方】

投票する日までに北区外に転出された方は、投票できません。

### 選挙のお知らせ(投票所入場整理券)

4月12日(水)頃から、1つの封筒に世帯全員分をまとめて郵送します。

※「選挙のお知らせ」が届かない場合や紛失した場合でも、北区の選挙人名簿に登録され、選挙の要件を満たしていれば投票できます。投票所係員にその旨をお申し出ください。

### 投票所変更のお知らせ

該当の区域にお住まいの方は、ご注意ください。

当日投票所の場所変更・名称変更

#### (1) 当日投票所の場所変更

投票区	新投票所名 (新所在地)	旧投票所名 (旧所在地)	区域
西が丘選挙区	西が丘小学校 ※新校舎 (旧第三志湖小学校) (西が丘1-12-14)	志湖西保南 (志湖西4-12-9)	西が丘一丁目2-7, 10-15, 21-24, 33-36
			赤羽西一丁目12, 17-21, 24-32, 34
			赤羽西二丁目32, 33(終)
			赤羽西三丁目32-37(終)
			赤羽西五丁目(全域)
			赤羽西五丁目1

#### (2) 当日投票所の名称変更(所在地は従前どおり)

投票区	新投票所名 (所在地)	旧投票所名	区域
日通水小学校選挙区	日通水小学校 (十条神原4-5-17) ※西が丘小学校が 新校舎に移転するため	西が丘小学校	中十条四丁目1-9-17(終)
			十条中保四丁目1-8(11号), 11(10号を除く), 15-21(終)
			赤羽西一丁目1-5, 13-16, 22, 23
			赤羽西二丁目1-51
			赤羽西三丁目1-31

### 車のご利用について

多くの当日投票所には駐車場がありません。歩行が困難で、車での来場をご希望される方は、駐車場のある期日前投票所(区役所別館、赤羽会館、滝野川会館)の利用をご検討ください。

### 期日前投票所

仕事や旅行、用事などで投票口に投票所に行けない方は、期日前投票をご利用ください。

【投票時間】午前8時30分～午後8時

#### 期日前投票所

駐車場	投票所名(所在地)	期日前投票時間
○ ※敷に限りあり	区役所別館2階研修室 (王子本町1-11-9)	4月17日(月)～4月22日(土)
	赤羽会館1階ロビー (赤羽南1-13-1)	
×	滝野川会館2階ホワイエ (区ヶ崎1-23-3)	
	赤羽北区民センター2階活動室 (赤羽北2-25-8-201)	
	日通又土村記念館1階多目的ホール (日通6-1-2)	
	東十条区民センター3階地域振興室会議室 (東十条3-2-14)	

※区役所別館で投票される方は、区役所第一庁舎の駐車場をご利用ください。

北区ホームページから期日前投票所の現在の混雑状況を掲載しているページをご覧ください。



詳しくはこちら

### お身体の不自由な方などへ

【代理投票】

ご自身で投票用紙に記入できない方は、申し出により投票所係員が代筆します。

【点字投票】

点字器や点字版氏名等一覽を利用して点字投票をすることができます。

【その他の投票所備え付け物資】

コミュニケーションボード、文鎮、ルーペ、老眼鏡、早イス

※必要な場合は、投票所の係員にお申し出ください。

2面へ続く

記号の見方 対 対象 日 日時 場 会場 内 内容 師 講師 定 定員 費 費用(記載のない場合は無料です) 申 申込方法 問 問い合わせ 先 申込先 HP ホームページ EM メール 講座・催しなどを往復はがき・ファクス・メールなどで申し込む場合の記入例は、9面をご覧ください。

**不在者投票**

請求から投票までに日数を要するため、お早めにお問い合わせください。

**[滞在地での投票]**  
選挙期間中に仕事や旅行、災害やDV被害等によって滞っているなどで区外に滞在中の方は、あらかじめ、投票用紙を取り寄せて、滞在先の不在者投票場所での投票ができます。

**[指定施設での投票]**  
病院や老人ホームなどの指定施設に入院・入所中の方は、施設内で投票できます。


**[郵便等による投票]**  
下表の基準に該当する方は、郵便などで投票できます。  
※事前に登録手続きが必要です。詳しくはお問い合わせください。なお、投票用紙の請求期限は4月19日(水)午後5時(必着)までです。

障害・要介護を要するもの	障害などの等級
介護保険の被保険者証	要介護5
身体障害者手帳	1級または2級 1級または3級 1級から3級

**[新型コロナウイルス感染症により療養等されている方へ]**  
一定の条件を満たす場合、郵便などで投票できます。詳しくはお問い合わせください。

**投票の呼びかけ**

4月23日(日)の午前10時、午後1時、6時5分頃に、防災無線で投票案内を放送します。



東京家政大学生によるイラスト

**選挙公報の各戸配布**


候補者の取見などを記載した選挙公報を4月18日(火)から19日(水)頃に順次各世帯に配布する予定です。  
投票日の前日までに届かなかった場合は、(株)読売IS ☎(5916)7088(受付時間:午前9時～午後7時)までご連絡ください。配達員がお届けします。また、区内施設や駅の広報スタンドにも備え置きます。  
北区ホームページでもご覧いただけます。  
音声版、点字版、拡大文字版の選挙公報(概要版)も用意していますので、ご希望の場合はお問い合わせください。

**投票・開票速報**

開票は4月23日(日)午後9時から滝野川体育館で即日開票します。また、投票・開票の速報は、投票日当日に北区ホームページでご覧いただけます。

**「投票済証」について**

「投票済証」を、北区オリジナルデザインにリニューアルしました。



(4) 啓発ポスター

2023年  
**4月23日** 日  
7:00 ~ 20:00

**ぼくらの一歩  
踏み出そう!**



期日前投票所の現在の混雑状況を  
北区のホームページからご覧いただけます。

**北区議会議員選挙・北区長選挙**

投票日に投票できない方は、**期日前投票** をご利用ください。

期日前投票期間	期日前投票所	所在地	駐車場
4月17日(月) ~ 4月22日(土)	北区役所 別館 (2階研修室)	王子本町1丁目11番9号	有
	赤羽会館 (1階ロビー)	赤羽南1丁目13番1号	
[期日前投票時間] 8:30 ~ 20:00	滝野川会館 (2階ホール)	西ヶ原1丁目23番3号	無
	赤羽北区民センター (2階活動室)	赤羽北2丁目25番8-201号	
	田端文士村記念館 (1階多目的ホール)	田端6丁目1番2号	
	東十条区民センター (3階地域交流委員会室)	東十条3丁目2番14号	

※ 当日投票の時間とは異なります。 ※ 北区役所別館で投票される方は、北区役所第一庁舎の駐車場をご利用ください。

デザイン制作：東京家政大学 北区選挙管理委員会・北区明るい選挙推進協議会 ☎

## (5)選挙のお知らせ(投票所入場整理券)

### ①送付方法

方法	区内在住者	送付範囲
封書による郵送	世帯宛	北区内

### ②発行通数

送付通数		送付人数	
区内在住者	計	区内在住者	計
182,444	182,444	282,393	282,393

### ③局別発送通数

王子局		赤羽局	
区内在住者	計	区内在住者	計
112,736	112,736	69,708	69,708

### ④規格

内容	規格	印刷	作成単位
投票所入場整理券 [裏面は宣誓書(兼請求書)]	縦11.5cm×横22.5cm	両面印刷	個人単位
宛名台紙 [裏面は投票補助カード]	縦11.5cm×横22.5cm	両面印刷	世帯単位
封筒	縦12cm×横23.5cm	全面印刷	世帯単位
案内チラシ	B4判	両面印刷	世帯単位

【区内在住者】

①投票所入場整理券

(表面)ピンク色を基調、赤及び黒の2色印字

<p>北区議会議員選挙のお知らせ (投票所入場整理券)</p> <p>北 区 長 選 挙</p>		<p>あなたの地区の投票所は</p>
<p>投票日：令和5年4月23日(日) 午前7時～午後8時</p> <p>※このお知らせに記載されたご本人のみ投票できます。 ※このお知らせは投票所内で回収します。</p>		
投票所		
投票区	簿冊	ページ
No.	名簿対照	用紙交付
議 長	選挙人名簿登録地	

(裏面)白色の用紙、黒1色印字

<p>投票日当日に投票される方は、記入する必要はありません。</p>	<p>令和5年4月23日執行 北区議会議員選挙及び北区長選挙 期日前(不在者)投票 宣誓書(兼請求書)</p> <p>私は、選挙の当日、右のいずれかの事由に該当する見込みです。 このことが真実であることを誓い、投票用紙等を請求します。</p> <ul style="list-style-type: none"> <li>・ 仕事、学業、冠婚葬祭等</li> <li>・ 旅行、外出、その他の用事</li> <li>・ 病気、ケガ、出産等</li> <li>・ 悪天候・天災</li> </ul>	
<p>●投票日当日に投票する場合 この用紙を裏面に記載されている投票所にお持ちください。</p>	①	<p>令和5年 4 月 日</p> <p>ふりがな</p> <p>氏 名</p> <p>生年月日 明治・大正 年 月 日 昭和・平成</p> <p>住 所 (名簿登録地) 北区</p>
<p>●期日前投票をする場合 仕事などで、投票日当日投票できない方は、期日前投票所(午前8時30分から午後8時)で投票ができます。この用紙の右枠の①に、必要事項を記入し、同封のチラシに記載されている各期日前投票所の受付までお持ちください。</p>	②	<p>不在者投票用紙等の希望送付先(方書きやアパート名・部屋番号等も正確にご記入ください) ※期日前投票の方は記入不要です</p> <p>〒</p> <p>連絡先電話番号</p>
<p>●不在者投票をする場合 選挙期間中に北区外に滞在予定の方は、この用紙の右枠の①及び②に、必要事項を記入し、郵送で北区選挙管理委員会へ投票用紙等を請求してください。(FAX不可) 詳細は同封のチラシをご確認ください。</p>		<p>連絡先・送付先 北区選挙管理委員会 〒114-8546 東京都北区鴻野川2-52-10 電話 03-3908-9054</p>
	事務 処理欄	<p>* <input type="checkbox"/> <input type="checkbox"/></p> <p>受付時間 名簿対照 用紙交付</p>

## ②宛名台紙 白色の用紙、赤及び黒の2色印字

左欄に記載されている方の分を同封しています。  
投票の際には、ご家族のものとお間違えないように、氏名を確認のうえ、ご自分の名前の書かれた「選挙のお知らせ」をお持ちください。

この紙の裏面は、投票所で手伝ってほしいことを書くことができる「投票補助カード」になっていますので、口頭で伝えることが難しい方や苦手な方はご利用ください。

**投票日** 令和5年 4/23 **日** 午前7時～午後8時

## ③投票補助カード(宛名台紙裏面) 白色の用紙、黒1色印字

**投票補助カード**

口頭で伝えることが難しい方や苦手な方向け

投票にお手伝いが必要な方は、このカードに書いて、入場整理券と一緒に投票所の係員に見せてください。  
あなたがしてほしいことを選んでください。

投票用紙に代わりに書いてほしい (代筆してほしい)

そのほか手伝ってほしいことを書いてください  
(例) ・声をかけてゆっくりと誘導してほしい。 ・コミュニケーションボードを使ってほしい。

・病气やケガ、その他の事情によって投票用紙に文字を書くことができない方に代わり、投票所の係員がご本人の指示どおりに代筆します。  
・投票用紙に代筆するためには、ご本人の意思の確認が必要です。  
・ご本人の代わりに投票所の係員が投票用紙に書くことは法律で認められています。  
・投票所の係員以外の家族や同行者が代わりに書くことはできません。

④封筒

(表面)外部は水色、内部は黒色を基調、赤及び黒の2色印字

<p><b>「選挙のお知らせ」 在中</b></p> <div style="border: 1px solid black; width: 100%; height: 100%;"></div>	<p><b>選挙</b></p> <p>北区議会議員選挙 北区長選挙</p> <div style="border: 1px solid black; width: 100%; height: 100%;"></div>	<p>郵便区内特別 料金後納 郵便</p>
<p>世帯全員分の「選挙のお知らせ」が入っています。 必ず開封して中身をご確認ください。</p>	<p>東京都北区選挙管理委員会 〒114-8546 東京都北区滝野川2-52-10 ☎ 03-3908-9054</p>	

(裏面)

<p><b>北区議会議員選挙・北区長選挙</b></p> <p>こちらからお開けください。</p>											
<b>期日前投票所</b>	<b>駐車場</b>	<b>開設期間</b>	<b>投票時間</b>								
<table border="1" style="width: 100%; text-align: left;"> <tr> <td>北 区 役 所 別 館</td> <td rowspan="3" style="text-align: center;"><b>あり</b> <small>※限りあり</small></td> </tr> <tr> <td>赤 羽 会 館</td> </tr> <tr> <td>滝 野 川 会 館</td> </tr> <tr> <td>赤羽北区民センター</td> <td rowspan="3" style="text-align: center;"><b>なし</b></td> </tr> <tr> <td>田端文士村記念館</td> </tr> <tr> <td>東十条区民センター</td> </tr> </table>	北 区 役 所 別 館	<b>あり</b> <small>※限りあり</small>	赤 羽 会 館	滝 野 川 会 館	赤羽北区民センター	<b>なし</b>	田端文士村記念館	東十条区民センター		<p>4月17日(月) ～4月22日(土)</p>	<p>午前8時30分 ～午後8時</p>
北 区 役 所 別 館	<b>あり</b> <small>※限りあり</small>										
赤 羽 会 館											
滝 野 川 会 館											
赤羽北区民センター	<b>なし</b>										
田端文士村記念館											
東十条区民センター											
<p>①この中には、世帯全員の「選挙のお知らせ(投票所入場整理券)」が入っています。 ②投票の際には、ご自分の「選挙のお知らせ」を確認のうえ、必ずご本人がお持ちください。 万一紛失した場合には、当日、投票所の係員にお申し出ください。 ③この「選挙のお知らせ」を不正に使用して投票すると処罰されます。</p>			<p><small>タブを引上げて開封してください。</small></p> 								

⑤案内チラシ

(表面)白色の用紙、両面ともに赤及び黒の2色印字

北区議会議員選挙・北区長選挙の投票日  
4月23日(日) 午前7時から午後8時まで

◎投票所に来場される際のお願い

- ご自分の「選挙のお知らせ(投票所入場整理券)」でのみ投票できます。「選挙のお知らせ」に記載された地図で投票所を確認のうえ、指定された投票所へご来場ください。
- 投票所への入場は、原則として「投票する方」に限られます。ただし、同伴のお子さん(18歳未満)やお体が不自由な方の付き添いで投票管理者が認めた方は入場することができます。なお、ペットの入場は原則できません。
- 代理投票やほかの支援が必要な方で、その内容を口頭で伝えることが困難・苦手な場合は宛名用紙裏面の「投票補助カード」を記入し、投票所でご提示ください。
- 「選挙のお知らせ」を忘れたり、紛失した場合でも、選挙人名簿に登録され選挙の要件を満たす方は、本人確認のうえ投票することができます。投票所にてお申し出ください。
- 駐車スペースがありませんので、車での来場はお控えください。歩行が困難で車による来場をご希望される方は、駐車場のある期日前投票所の利用をご検討ください。期日前投票所には段差の少ない通路やエレベーターもご用意しています。

◎投票所の感染症対策

- ・出入口にはアルコール消毒液を設置します。
- ・事務従事者はマスクを着用します。
- ・投票所内の換気を定期的に行います。
- ・記載台、投票所の鉛筆等は消毒液で定期的には拭きます。

●有権者の皆さんへのお願い

- ・咳エチケットにご協力ください。
- ・投票所備え付けのアルコール消毒液での手指消毒にご協力ください。
- ・鉛筆またはシャープペンシルの持参にご協力ください。
- ・投票所ではできるだけ周りの方との距離を保つようお願いします。
- ・投票日当日の混雑緩和のため、期日前投票所もご活用ください。

◎期日前投票

【開設期間】4月17日(月)～4月22日(土)

【投票期間】午前8時30分～午後8時まで

- 仕事や旅行などで投票日当日に投票所に行けない方は、期日前投票所をご利用ください。
- 北区外に転出された方は、投票できません。
- 期日前投票では、以下のいずれの投票所でも投票することができます。
- 期日前投票をされる方は、同封の「選挙のお知らせ」の裏面に、氏名や期日前投票をする日を記入し、期日前投票所の受付までお持ちください。投票日当日に投票される方は、記入の必要はありません。
- 区のホームページから期日前投票所の現在の混雑状況を掲載しているページをご覧ください。

期日前投票所  
現在の混雑状況



北区役所別館 2階 研修室  
(王子本町1-11-9)

混雑が予想されます

駐車場あり

赤羽会館 1階 ロビー  
(赤羽南1-13-1)

混雑が予想されます

駐車場あり

滝野川会館 2階 ホワイエ  
(西ヶ原1-23-3)

駐車場あり

赤羽北区民センター 2階 活動室  
(赤羽北2-25-8-201)

駐車場なし

田端文士村記念館 1階 多目的ホール  
(田端6-1-2)

駐車場なし

東十条区民センター 3階 地域振興室会議室  
(東十条3-2-14)

駐車場なし



### ◎不在者投票（滞在地での投票）

選挙期間中に北区外に滞在予定の方は、不在者投票をご利用ください。事前に北区選挙管理委員会から投票用紙等を取り寄せたうえで、滞在地の選挙管理委員会で投票ができます。

#### 【不在者投票の手続きの流れ】

- ① 同封の「選挙のお知らせ」の裏面に下の記入例を参考に記入し、北区選挙管理委員会へ郵送またはご持参ください。北区公式ホームページ【<http://www.city.kita.tokyo.jp/>】でも請求用紙をダウンロードできます。「不在者投票」で検索ください。なお、EメールやFAXでは投票用紙等の請求はできません。
- ② 請求書の受付後、北区選挙管理委員会から滞在地に投票用紙等を送付します。
- ③ 送られてきた投票用紙等を持って、令和5年4月22日までに滞在地の選挙管理委員会へ行き、不在者投票をします。なお、投票できる日時は各地域の選挙管理委員会にご確認ください。

※郵送での書類のやりとりには数日を要しますので、お早めにご請求ください。

#### <記入例>

期日前投票 → ①を記入してください。

不在者投票 → ①と②を記入してください。

期日前投票では、期日前投票をする日

不在者投票では、用紙を記入した日を記入してください。

令和5年4月23日執行 北区議会議員選挙及び北区长選挙  
期日前(不在者)投票 用紙等(兼請求書)

私は、選挙の当日、右のいずれかの事由に該当する見込みです。このことが真実であることを誓い、投票用紙等を請求します。

- ・ 仕事、学業、冠婚葬祭等
- ・ 旅行、外出、その他の用事
- ・ 病気、ケガ、出産等
- ・ 悪天候・天災

投票日当日に投票される方は、記入する必要はありません。

●投票日当日に投票する場合  
この用紙を裏面に記載されている投票所にお持ちください。

●期日前投票をする場合  
仕事などで、投票日当日投票できない方は、期日前投票所(午前8時30分から午後8時)で投票ができます。この用紙の右枠の①に、必要事項を記入し、同封のチラシに記載されている各期日前投票所の受付までお持ちください。

●不在者投票をする場合  
選挙期間中に北区外に滞在予定の方は、この用紙の右枠の①及び②に、必要事項を記入し、郵送で北区選挙管理委員会へ投票用紙等を請求してください。(FAX不可) 詳細は同封のチラシをご確認ください。

連絡先・送付先  
北区選挙管理委員会  
〒114-8546 東京都北区滝野川2-52-10  
電話 03-3908-9054

令和5年4月18日

ふりがな きたく はなこ  
氏名 北区 花子  
生年月日 明治・大正 55年10月10日  
昭和・平成

住所 北区 滝野川2-52-10  
(名簿登録地)

不在者投票用紙等の希望送付先(方書きやアパート名・部屋番号等も正確にご記入ください)  
※期日前投票の方は記入不要です  
〒0000-0000  
北海道札幌市北區〇-□-△ コーポ◇◇◇

連絡先電話番号 090-0000-□□□□

事務処理欄  
事務処理欄  
交付時期  
名簿対応  
用紙交付  
議 長

滞在予定地の住所（投票用紙等の送付先）と連絡先電話番号を記入してください。

何も記入しないでください。

### ◎新型コロナウイルス感染症により療養等をされている方へ

一定の条件を満たす場合、郵便等により投票することができます。詳しくは北区選挙管理委員会までお問い合わせください。投票用紙の請求期限は令和5年4月19日（水）午後5時（必着）です。

#### ◎投票できる方

【北区に転入された方】

- 平成17年4月24日までに生まれた日本国民で、令和5年1月15日までに北区に住民登録をして、引き続きお住まいの方。※令和5年1月16日以降に北区に転入届を出した方は、投票できません。

【北区から転出された方】

- 投票する日までに北区外に転出された方は、投票できません。



【問い合わせ・請求先】

東京都北区選挙管理委員会

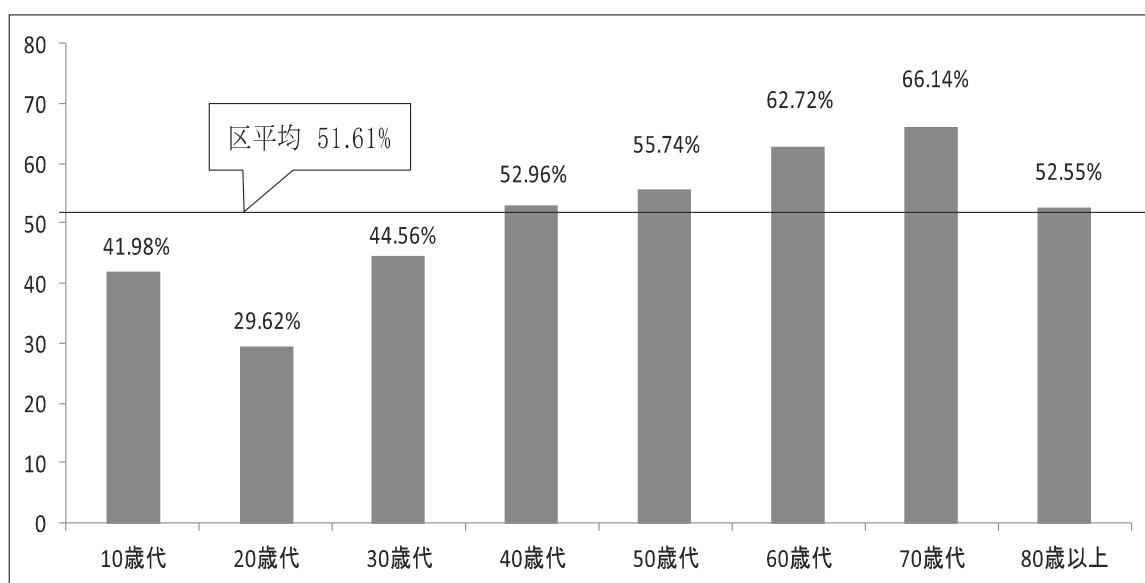
〒114-8546 東京都北区滝野川2-52-10 電話 03-3908-9054

～北区公式ホームページ (<http://www.city.kita.tokyo.jp/>) でもご案内しております～

## 7. その他

### (1) 年代別投票状況(区議会議員選挙)

年代別	当日有権者数			投票者数			投票率(%)		
	男	女	計	男	女	計	男	女	計
18歳	1,028	950	1,978	486	479	965	47.28	50.42	48.79
19歳	1,155	1,152	2,307	420	414	834	36.36	35.94	36.15
10歳代	2,183	2,102	4,285	906	893	1,799	41.50	42.48	41.98
20歳代	18,840	18,717	37,557	5,239	5,887	11,126	27.81	31.45	29.62
30歳代	23,677	21,642	45,319	9,847	10,348	20,195	41.59	47.81	44.56
40歳代	25,640	22,831	48,471	13,013	12,656	25,669	50.75	55.43	52.96
50歳代	23,614	21,413	45,027	12,684	12,415	25,099	53.71	57.98	55.74
60歳代	16,728	15,919	32,647	10,073	10,404	20,477	60.22	65.36	62.72
70歳代	17,453	20,027	37,480	11,275	13,513	24,788	64.60	67.47	66.14
80歳以上	10,617	20,007	30,624	6,201	9,892	16,093	58.41	49.44	52.55
合計	138,752	142,658	281,410	69,238	76,008	145,246	49.90	53.28	51.61



## (2)有権者数・投票率の推移

執行 年月日	区議会議員選挙投票率(%)					区長選挙投票率(%)				
	候補 者数	当 日 有権者数	男	女	平均	候補 者数	当 日 有権者数	男	女	平均
S22.4.5(土)						3	100,818	77.75	67.38	72.77
S22.4.30(木)	123	99,913	76.43	71.17	73.92					
S26.4.23(月)	154	162,089	76.63	77.95	77.28	3	162,089	76.63	77.95	77.28
S30.4.30(土)	126	199,156	65.80	70.48	68.11					
S34.4.30(木)	107	218,344	69.42	77.98	73.66					
S38.4.30(水)	92	258,957	61.25	70.01	65.58					
S42.4.15(土)	85	310,637	67.36	72.65	69.97					
S46.4.11(日)	78	295,266	74.38	79.32	76.86					
S50.4.27(日)	84	291,244	58.47	66.48	62.50	5	291,244	58.47	66.48	62.50
S54.4.22(日)	71	277,822	58.83	66.12	62.52	2	277,822	58.80	66.11	62.50
S58.4.24(日)	60	270,147	57.17	65.74	61.53	2	270,147	57.15	65.72	61.51
S62.4.26(日)	62	271,937	55.69	63.49	59.68	2	271,937	55.67	63.47	59.66
H3.4.21(日)	57	271,158	52.87	61.52	57.29	2	271,158	52.84	61.51	57.27
H7.4.23(日)	55	267,735	48.62	55.85	52.32	2	267,735	48.57	55.83	52.29
H11.4.25(日)	56	265,473	50.66	57.36	54.08	3	265,473	50.64	57.35	54.07
H15.4.27(日)	54	265,848	46.54	53.22	49.94	3	265,848	46.50	53.20	49.91
H19.4.22(日)	51	267,186	48.54	53.98	51.30	2	267,186	48.52	53.98	51.29
H23.4.24(日)	55	269,306	47.64	51.82	49.76	2	269,306	47.63	51.82	49.75
H27.4.26(日)	50	272,295	47.00	50.63	48.84	3	272,295	46.99	50.63	48.83
H31.4.21(日)	53	281,619	50.10	53.34	51.74	3	281,619	50.09	53.34	51.74
R5.4.23(日)	55	281,410	49.90	53.28	51.61	4	281,410	49.90	53.27	51.61

(参考) 選挙の記録写真

公営ポスター掲示場



開票所(滝野川体育館)の開票風景



# 選挙の記録

令和5年4月23日執行  
北区議会議員選挙  
北区長選挙

令和5年9月発行

編集・発行 東京都北区選挙管理委員会事務局

電話 03(3908)9054

刊行物登録番号 5-1-035